



Danskernes Historie Online

Danske Slægtsforskeres Bibliotek

Dette værk er downloadet fra Danskernes Historie Online

Danskernes Historie Online er Danmarks største digitaliseringsprojekt af litteratur inden for emner som personalhistorie, lokalhistorie og slægtsforskning. Biblioteket hører under den almennyttige forening Danske Slægtsforskere. Vi bevarer vores fælles kulturarv, digitaliserer den og stiller den til rådighed for alle interesserede.

Støt vores arbejde – Bliv sponsor

Som sponsor i biblioteket opnår du en række fordele. Læs mere om fordele og sponsorat her: <https://slaegtsbibliotek.dk/sponsorat>

Ophavsret

Biblioteket indeholder værker både med og uden ophavsret. For værker, som er omfattet af ophavsret, må PDF-filen kun benyttes til personligt brug.

Links

Slægtsforskeres Bibliotek: <https://slaegtsbibliotek.dk>

Danske Slægtsforskere: <https://slaegt.dk>

**KØBENHAVNSKE
JÆVNFØRELSESREGISTRE
1689-2008**

Strand Kvarter

Udarbejdet af

Bjørn Westerbeek Dahl

**Selskabet for Københavns Historie
2009**

INDHOLDSFORTEGNELSE

Forord	3
Introduktion	4
Kort over matrikelnumrene 1689, 1757 og 1841	6
Jævnførelsesregister for Strand Kvarter	10
Matrikelnumre udgået 1689-1756	36
Matrikelnumre udgået 1756-1806	38
Matrikelnumre overført til Snares Kvarter 1806	40

FORORD

Efter i mange år at have savnet konverteringstabeller til de københavnske matrikelnumre, udarbejdedes i 2007-2008 nye jævnførelsesregistre, der ikke blot tillod at følge numre mellem 1689 og 1806, men som fulgte den matrikulære situation op til 2008.

Arbejdet blev dengang udført med generøs understøttelse fra Bergiafonden, som jeg er stor tak skyldig, og uden hvilken arbejdet ikke havde kunnet lade sig gennemføre. I 2009 publiceredes materialet på hjemmesiden for Selskabet for Københavns Historie. Siden har det kunnet konstateres, at registrene benyttes af rigtig mange – professionelle såvel som alment interesserede historikere og slægtsforskere.

Derfor er det nu – i 2023 – fundet hensigtsmæssigt at flytte registrene til ”Slægtsforskernes Bibliotek”, hvis righoldige og velorganiserede samlinger har vist sig som en primær indgang for mange også langt uden for slægtsforskernes kreds. Her vil vi håbe, at jævnførelsesregistrene i lighed med tidligere vil finde mange brugere, der søger at finde rundt i København i ældre tid.

Bjørn Westerbeek Dahl, Nivå, december 2023.

INTRODUKTION

København har fra gammel tid været inddelt i **kvarterer**, og siden 1689 har hver grund i kvarteret haft et entydigt **matrikelnummer**, der identificer grunden i forhold til andre i kvarteret.

Matrikelnumrene blev ændret i 1756 og igen i 1806. Matrikelnumre må ikke forveksles med de **gade- eller husnumre**, der blev først indført i 1859. Indtil da brugtes matrikelnummeret, som man i dag bruger gadenummeret.

Jævnførelsesregisteret er opstillet i en nummerfølge, der omfatter alle de numre, der har været i brug siden 1806.

Udgåede numre er markeret med et kors: †

Hver matrikel er inddelt i følgende afsnit:

Nummer	Matrikelnummer, der har været i brug 1806-2008. - † markerer, at nummeret i 2008 var udgået af matriklen.
Matrikel	Matrikelnummeret på grunden siden 1689 med angivelse af ændringer i de mellemliggende år.
Ejere	Ejeroplysninger efter de officielle matrikler i 1689, 1756 og 1806, samt ejeren i 2008.
Matrikulære husnumre	Betegnelse for grunden før indførelsen af husnumre i 1859. Kombination af Gadenavn + Matrikelnummer. – Støder en grund ud til flere gader, er den primære adresse markeret med en stjerne (*).
Husnumre	Hus- eller gadenumre, der har været i brug siden 1859.
Opførelsesår	Opførelsesår (for primær bebyggelse på grunden i 2008).

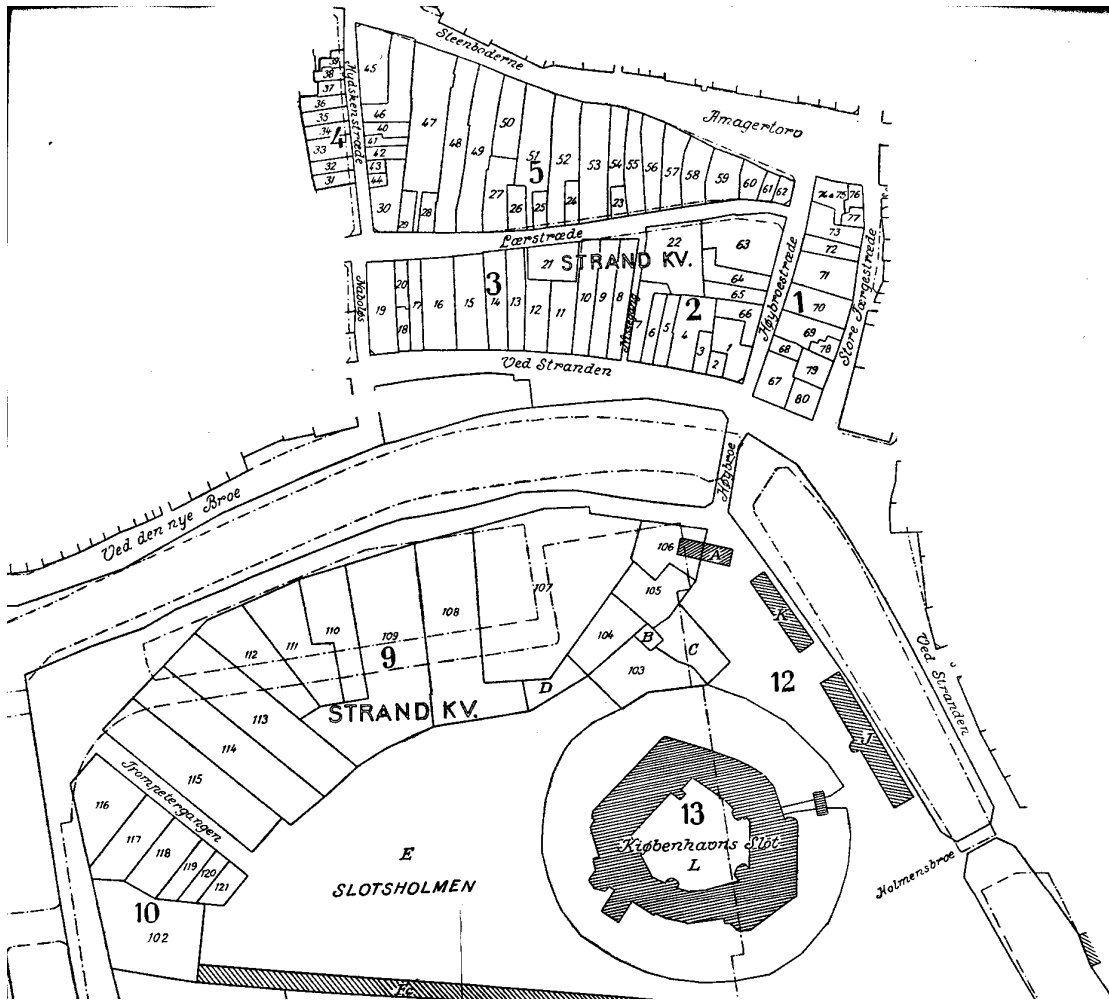
Hjælp til søgning

Sidder man med et matrikelnummer har man oftest en datering af det materiale, det stammer fra.

- 1) Numre før 1689: Søg på "1689 x"
- 2) Numre mellem 1756 og 1806: Søg på "1756 x"
- 3) Numre efter 1806: Søg på "1806 x"

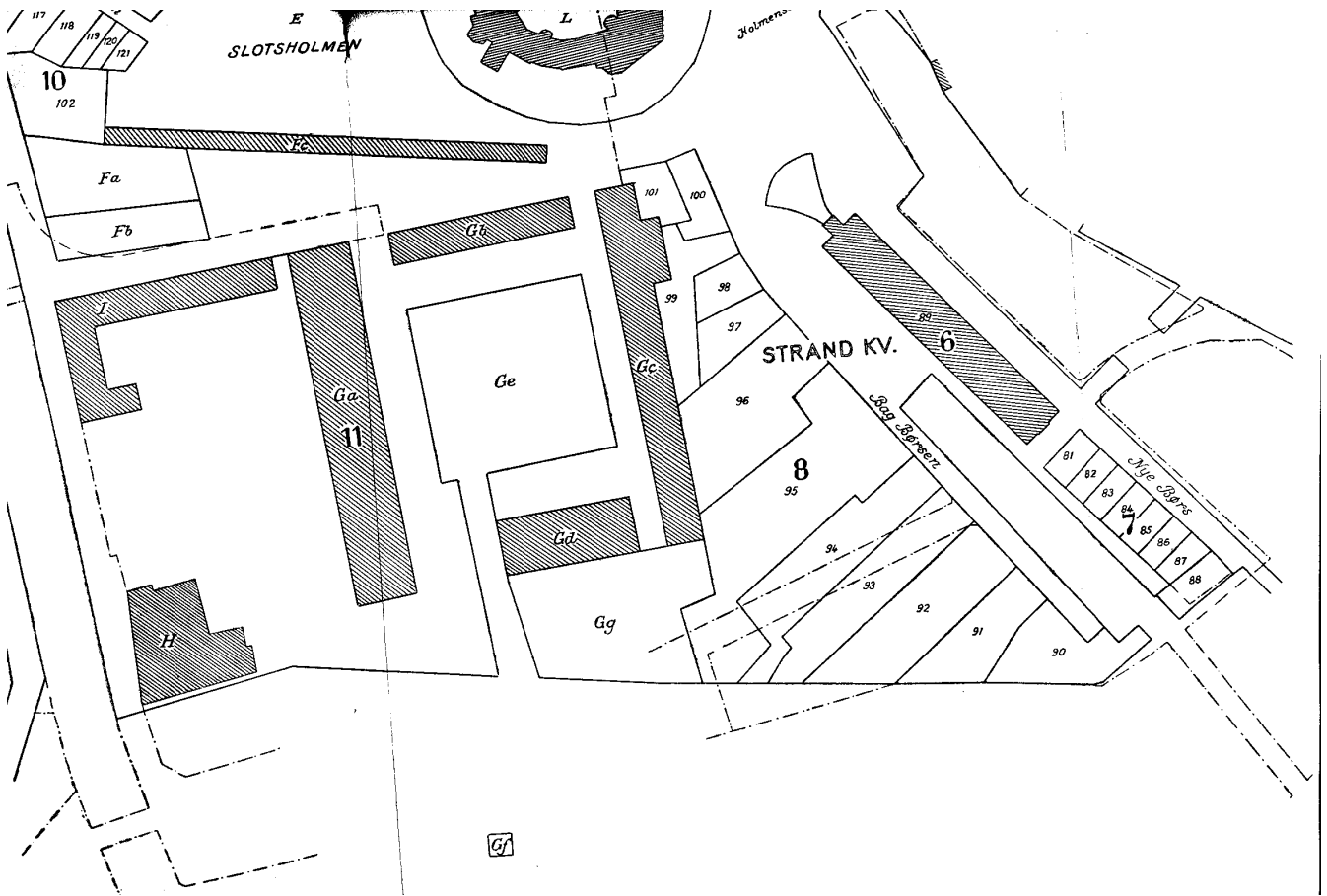
Hvor x angiver matrikelnummer.

Tilsvarende kan søges på gadenavn + matrikelnummer (for perioden frem til 1859, og derefter på hus- eller gadenummer.



MATRIKELNUMRE 1689

Rekonstruktion fra H.U. Ramsing: Københavnske ejendomme 1377-1728. II. Strand Kvarter. 1943.
– Nordlige del.



MATRIKELNUMRE 1689

Rekonstruktion fra H.U. Ramsing: Københavnske ejendomme 1377-1728. II. Strand Kvarter. 1943.
– Sydlige del.



MATRIKELNUMRE 1756

Christian Geddes kvarterkort 1757 (Det Kongelige Bibliotek)



MATRIKELNUMRE 1806 (med ajourføringer til 1841)

Severin Stern: Kort over Strand Kvarter 1841 (tidligere Københavns Rådhusbibliotek)

Jævnførelsesregister for Strand Kvarter

1†

Matrikel

1689 1
1756 1
1806 1
1858 Sammen†lagt med 1806 54, til: 1 & 54
1969 Hertil henlagt 1806 2

Ejere

1689 Bartholomæus Jensen, borgmester
1756 Johan Mathias Rose, vintapper
1806 Carl Borup

Matrikulære husnumre

1689 Ved Stranden 1/Højbro Stræde 1*
1756 Ved Stranden 1/Højbro Stræde 1*
1806 Ved Stranden 1/Højbro Plads 1*

Husnumre

1859 Gammel Strand 22/Højbro Plads 12

1 & 54 (fra 1953: 1)

Matrikel

1858 Sammensat af 1806 1 og 1806 54
1932 Hertil henlagt 1806 53
1938 Hertil henlagt 1806 3
1953 Betegnet 1 (nyt nummer)
1969 Hertil henlagt 112
2008 1

Ejere

2008 Atp-Ejendomme A/S

Matrikulære husnumre

1858 Ved Stranden 1 & 54/Højbro Plads 1

Husnumre

1859 Gammel Strand 22/Højbro Plads 12
1932 Gammel Strand 24/Højbro Plads 8-12
1938 Gammel Strand 24-26/Højbro Plads 8-12
1969 Gammel Strand 26-28/Højbro Plads 8-10
2008 Gammel Strand 26-28/Højbro Plads 8-10

Opførelsesår

Gammel Strand 26/Højbro Plads 10: 1904-06 af Fritz Koch og Gotfred Tvede for Kjøbenhavns oktroierede Brandassurance Compagnie (Weilbach). – Gammel Strand 28: 1937 af Albert Oppenheim for A/S C Olesen

(Weilbach). - Højbro Plads 8: 1797 for klædehandler Nikolaj Abraham Kall (Historiske huse)

2†

Matrikel

1689 2
1756 2
1806 2
1904 Henlagt til 1 & 54

Ejere

1689 Gottfried Fuchs
1756 Johan Schiønfeldts enke
1806 Wæver, madam

Matrikulære husnumre

1689 Ved Stranden 2
1756 Stranden 2
1806 Ved Stranden 2

Husnumre

1859 Gammel Strand 24

3†

Matrikel

1689 3
1756 3
1806 3
1938 Henlagt til 1 & 54

Ejere

1689 Johan Reinholt, engelsk skomager
1756 Schou, vejermester
1806 Duus

Matrikulære husnumre

1689 Ved Stranden 3
1756 Stranden 3
1806 Ved Stranden 3

Husnumre

1859 Gammel Strand 26

4†

Matrikel

1689 4
1756 4
1806 4

1935 Henlagt til 1806 51

Ejere

1689 Henrik Verner, vinhandler

1756 Christopher Baltzer, barber

1806 Niels Boelsmann, fiskehandler

Matrikulære husnumre

1689 Ved Stranden 4

1756 Stranden 4

1806 Ved Stranden 4

Husnumre

1859 Gammel Strand 28

5†

Matrikel

1689 5

1756 5

1806 5

1935 Henlagt til 1806 51

Ejere

1689 Henrik Strube

1756 Jan Casper Møller, urtekræmmer

1806 Magnus Godske, sukkersælger

Matrikulære husnumre

1689 Ved Stranden 5

1756 Stranden 5

1806 Ved Stranden 5

Husnumre

1859 Gammel Strand 30

6†

Matrikel

1689 6

1756 6

1806 6

1937 Henlagt til 1806 51

Ejere

1689 Christen Andersens enke

1756 Hans Nielsen Høybye,

brændevinsbrænder

1806 Møller, madam, brændevinsbrænder

Matrikulære husnumre

1689 Ved Stranden 6

1756 Stranden 6

1806 Ved Stranden 6

Husnumre

1859 Gammel Strand 32

7

Matrikel

1689 7 og 1689 8

1757 7 (1689/7) og 1756 8 (1689/8)

1806 7

2008 7

Ejere

1689 7: Christen Morgensen, skipper. – 8:

Claus Reimer, købmand

1756 Jacob Lyders, hattemager

1806 Steenberg

2008 Atp-Ejendomme A/S

Matrikulære husnumre

1689 Ved Stranden 7/[Nissegangen 7*]. –

Ved Stranden 8/[Nissegangen 8*]

1756 Stranden 7/Nissegangen 7* og Stranden

8/Nissegangen 8*

1806 Ved Stranden 7

Husnumre

1859 Gammel Strand 34

2008 Gammel Strand 34

Opførelsesår

1799/1800 af tømremester Joh Wilh Steenberg (Historiske huse)

8

Matrikel

1689 9 (del af)

1756 9

1806 8

2008 8

Ejere

1689 Jacob Kitserous enke

1756 Johan Gotfreid Wagner

1806 Agerbeck

2008 Ejd Gammel Strand 36 I/S

Matrikulære husnumre

1689 Ved Stranden 9/Læderstræde 9*

1756 Stranden 9

1806 Ved Stranden 8

Husnumre

1859 Gammel Strand 36

2008 Gammel Strand 36

Opførelsesår

1800-01 for stadskaptajn Johs. Chr. Suhr (Historiske huse)

9Matrikel

1689 10

1756 10 (del af)

1757 På Christian Geddes kvarterkort

betegnet 1756 10 (uden litrering)

1806 9

2008 9

Ejere

1689 Christian Franch, barbermester

1756 Meer, glashandler

1806 Christian Petersen, kobbersmed

2008 E/F Gammel Strand 38

Matrikulære husnumre

1689 Ved Stranden 10/Læderstræde 10*

1756 Stranden 10

1806 Ved Stranden 9

Husnumre

1859 Gammel Strand 38

2008 Gammel Strand 38

Opførelsesår1798-99 for kobbersmed Christian Petersen
(Historiske huse)**10†**Matrikel

1689 11

1756 11

1806 10

1817 Sammenlagt med 22 B til: 11 & 22 B

Ejere

1689 Evert Funch, vintapper

1756 Aron Jacobsen, hofsignetstikker

1806 Jacobsen, hofsignetstikker

Matrikulære husnumre

1689 Ved Stranden 11/Husgangen til

Læderstræde 11*

1756 Stranden 11

1806 Ved Stranden 10

10 & 22 B (fra 1953: 10)Matrikel

1817 Sammenlagt af 1806 10 og 22 B

1953 Betegnet 10 (nyt nummer)

2008 10

Ejere

2008 Atlas Ejendomme A/S

Matrikulære husnumre

1817 Ved Stranden 10 & 22 B

Husnumre

1859 Gammel Strand 40, Læderstræde 9

2008 Gammel Strand 40, Læderstræde 9

Opførelsesår

Gammel Strand 40: 1799-1800 for hofgravør

David Ahron Jacobsen. – Læderstræde 9:

1830 for H. C. Schiøning (Historiske huse)

11Matrikel

1689 12

1756 12

1806 11

2008 11

Ejere

1689 Rudolf Boldevin, kongens bundtmager

1756 Thomas Morville

1806 S. M. Salomonsen, urtekræmmer

2008

Matrikulære husnumre

1689 Ved Stranden 12/Læderstræde 12*

1756 Stranden 12

1806 Ved Stranden 11

Husnumre

1859 Gammel Strand 42

2008 Gammel Strand 42

Opførelsesår1799/1800 af tømrermester Christopher Crane
for købmand Claus Saabye (Historiske huse)**12**Matrikel

1689 13 (del af) og 1689 14 (del af)

1756 13 (1689/13) og 1756 14 (del af, senere
betegnet 1756 14 A, 1689/14)

1806 12

2008 12

Ejere

1689 13: Jochum Skomager, kongens

skrædder. – 14: Franz von Hagen

1756 13: Amsel Jaob Meyer, jøde. – 14:

Etatsråd Esmark, etatsrådinde

1806 Simon Jacob, handler

2008 Atlas Ejendomme A/S

Matrikulære husnumre

1689 Ved Stranden 13/Læderstræde 13*. –

Ved Stranden 14/Læderstræde 14*

1756 Stranden 13, Læderstræde 13*. –
Stranden 14, Læderstræde 14*
1806 Ved Stranden 12

Husnumre

1859 Gammel Strand 44

2008 Gammel Strand 44

Opførelsesår

1797 af tømrermester Frederik Koop,
ombygget 1855 og 1930 (Historiske huse)

13

Journalisternes Hus

Matrikel

1689 15 (del af)

1756 15 (del af, senere betegnet 1756 15 A)

1757 På Christian Geddes kvarterkort

betegnet 15 (uden litrering)

1806 13

Ejere

1689 Peter Motzfeldt, rådmand

1756 Hans Majestæt Kongens gård

1806 N. J. Grave

2008 Dansk Journalistforbund

Matrikulære husnumre

1689 Ved Stranden 15/Læderstræde 15*

1756 Stranden 15

1806 Ved Stranden 13

Husnumre

1859 Gammel Strand 46

2008 Gammel Strand 46

Opførelsesår

1797 af Andreas Hallander for Kathrine
Marie Clausen, enke efter urmager Oluf
Lyngager (Historiske huse)

14

Matrikel

1689 16 og 1689 17 (del af)

1756 16 (1689/16) og 1756 17 (del af, senere
betegnet 1756 17 B, 1689/17, del af)

1757 På Christian Geddes kvarterkort

betegnet 16 og 17 C

1806 14

2008 14

Ejere

1756 16: Johan Peter Isenberg. – 17: Jens
Hansen

1806 Joseph Isack Ree, grosserer

2008 Den Erhvervsdrivende Fond
Kunstforeningen

Matrikulære husnumre

1689 Ved Stranden 16/Læderstræde 16[^]*. –

Ved Stranden 17/Læderstræde 17*

1756 Stranden 16/Læderstræder 16*. –

Stranden 17

1806 Ved Stranden 14

Husnumre

1859 Gammel Strand 48, Læderstræde 15

2008 Gammel Strand 48, Læderstræde 15

Opførelsesår

1750/51 af murermester Philip de Lange for
grosserer Peter Isenberg. – Ombygget 1795
og i 1930'erne (Historiske huse)

15

Matrikel

1689 18 og 1689 17 (del af)

1756 18 (1689/18) og 1756 17 (del af, senere
betegnet 1756 17 A, 1689/17, del af)

1757 På Christian Geddes kvarterkort

betegnet 17 (uden litrering) og 18

1806 15

2008 15

Ejere

1689 17: Anders Søbødker. – 18: Bente,
enken Jens Pedersen

1756 17: Jens Hansen. – 18: Johan Christian
Schellerup, kobbersmed

1806 Gudmand Petersen, hofhattemager

2008 Michael Holst

Matrikulære husnumre

1689 Ved Stranden 17/Læderstræde 17*. –
Ved Stranden 18

1756: Stranden 17, Læderstræde 17*. –
Stranden 18

1806 Ved Stranden 15

Husnumre

1859 Gammel Strand 50

2008 Gammel Strand 50

Opførelsesår

1796-97 for hofhattemager Gudmand
Petersen. Ombygget 1853 (Historiske huse)

16

Matrikel

1689 19 (del af)

1756 19 (del af, senere betgnet 19 A)
1806 16
2008 16

Ejere

1689 Jørgen Ehlers, etatsråd
1756 Peter Bech, postinspektør
1806 G. L. Buch, boghandler
2008 Atlas Ejendomme A/S

Matrikulære husnumre

1689 Ved Stranden 19/Læderstræde
19*/Naboløs 19*
1756 Stranden 19/Læderstræde 19*/Naboløs
19*
1806 Ved Stranden 16/Naboløs 16*

Husnumre

1859 Gammel Strand 52/Naboløs 5
2008 Gammel Strand 52

Opførelsesår

1797-98 af muremester og stukkatør H. C.
Ondrup (Historiske huse)

17

Matrikel

1689 19 (del af)
1756 19 (del af, senere betegnet 1756 19 B)
1806 17
2008 17

Ejere

1689 Jørgen Ehlers, etatsråd
1756 Peter Bech, postinspektør
1806 Hornbech
2008 Lennart Aure Ricard

Matrikulære husnumre

1689 Ved Stranden 19/Læderstræde
19*/Naboløs 19*
1756 Stranden 19/Læderstræde 19*/Naboløs
19*
1806 Naboløs 17

Husnumre

1859 Naboløs 3
2008 Naboløs 3

Opførelsesår

1798 af muremester og stukkatør H. C.
Ondrup (Historiske huse)

18

Matrikel

1689 19 (del af)

1756 19 (del af, senere betegnet 1756 19 C)
1806 18
2008 18

Ejere

1689 Jørgen Ehlers, etatsråd
1756 Peter Bech, postinspektør
1806 Smith, madam, høker
2008 E/F Naboløs 1 m.fl

Matrikulære husnumre

1689 Ved Stranden 19/Læderstræde
19*/Naboløs 19*
1756 Stranden 19/Læderstræde 19*/Naboløs
19*
1806 Naboløs 18/Læderstræde 18*

Husnumre

1859 Læderstræde 19/Naboløs 1
2008 Læderstræde 19/Naboløs 1

Opførelsesår

1798-99 af muremester og stukkatør H. C.
Ondrup (Historiske huse)

19

Matrikel

1689 20
1756 20
1806 19
2008 19

Ejere

1689 Jacob Albretsen, skomager
1756 Christian Weissel, brændevinsbrænder
1806 Hans Dons, brændevinsbrænder
2008 E/F Læderstræde 17

Matrikulære husnumre

1689 Læderstræde 20
1756 Læderstræde 20
1806 Læderstræder 19

Husnumre

1859 Læderstræde 17
2008 Læderstræde 17

Opførelsesår

1796 for bryggersvend Hans Andersen Dons
(Historiske huse)

20

Matrikel

1689 15 (del af)
1756 15 (del af, senere betegnet 1756 15 B)

1757 På Christian Geddes kvarterkort
betegnet 15 B
1806 20
2008 20

Ejere

1689 Peter Motzfeldt, rådmand
1756 Christian Berg
1806 Rasmus Lange, skræddermester
2008 Erik Temler Gottschalch

Matrikulære husnumre

1689 Ved Stranden 15/Læderstræde 15*
1756 Læderstræde 15
1806 Læderstræde 20

Husnumre

1859 Læderstræde 13
2008 Læderstræde 13

Opførelsesår

1795-96 for skrædder Rasmus Lange
(Historiske huse)

21†

Matrikel

1689 13 (del af)
1756 13
1806 21
1813 Sammenlagt med 22 A, til: 21 & 22 A

Ejere

1689 Jochum Skomager, kongens skrædder
1756 Amsel Jacob Meyer, jøde
1806 N. J. Grave, urtekræmmer

Matrikulære husnumre

1689 Ved Stranden 13/Læderstræde 13*
1756 Ved Stranden 13/Læderstræde 13
1806 Læderstræde 21

21 & 22 A (fra 1953: 21)

Matrikel

1813 Sammenlagt af 1806 21 og 22 A
1953 Betegnet 21 (nyt nummer)
2008 21

Ejere

2008 E/F Læderstræde 11 A-B

Matrikulære husnumre

1813 Læderstræde 21 & 22

Husnumre

1859 Læderstræde 11
2008 Læderstræde 11

Opførelsesår

Læderstræde 11 A: 1875 for grosserer Louis Meyer. – Læderstræde 11 B 1806 for urtekræmmer Nicolai Jacob Grave. Ombygget 1813 (Historiske huse)

22†

Matrikel

1689 21 og 1689 10 (del af) og 1689 11 (del af)

1756 10 (del af, senere betegnet 1756 10 B, 1689/10, del af) og 1756 11 (del af, 1689/11, del af) og 1756 21 (del af, 1689/21)

1757 På Christian Geddes kvarterkort
betegnet 10 A

1806 22

1813 Delt i 22 A og B

Ejere

1689 10: Christian Franck, barbermester. – 11: Aron Jacobsen, hofsignetstikker. – 21: Olliger Paulli

1756 10: Den Jødiske Nation. – 11: Aron Jacobsen. – 21: Den Jødiske Nations Synagoge

1806 Jødiske Nations grund

Matrikulære husnumre

1689 Ved Stranden 10/Læderstræde 10*. – Ved Stranden 11/Husgangen til Læderstræde 11*. – Læderstræde 21

1756 Læderstræde 10. - Ved Stranden 11. – Læderstræde 21

1806 Læderstræde 22

22 A†

Matrikel

1813 Parcel af 1806 22

1813 Sammenlagt med 1806 21, til: 21 & 22 A

22 B†

Matrikel

1813 Parcel af 1806 22

1817 Sammenlagt med 1806 10, til: 10 & 22 B

Ejere

Matrikulære husnumre

1813 Læderstræde 22 B

23Matrikel

1689 9 (del af)
1756 22
1806 23
2008 23

Ejere

1689 Jacob Kitzerus enke
1756 Johan Jørgen Lytkeman, remsnider
1806 Zarthmann
2008 E/F Læderstræde 7

Matrikulære husnumre

1689 Ved Stranden 9, Læderstræde 9*
1756 Læderstræde 22
1806 Læderstræde 23

Husnumre

1859 Læderstræde 7
2008 Læderstræde 7

Opførelsesår

1796-97 af murermester Jens Jansen for spækhøker Berthel Berthelsen (Historiske huse)

24Matrikel

1689 22 (del af)
1756 23
1806 24
2008 24

Ejere

1689 Henrik Werner
1756 Afd. Henriksen, Justitsråd
1806 Salomon Isaach, handler
2008 K/S Althor

Matrikulære husnumre

1689 Læderstræde 22
1756 Læderstræde 23
1806 Læderstræde 24

Husnumre

1859 Læderstræde 5
2008 Læderstræde 5

Opførelsesår

1797-1800 af tømremester Henrich Kaiser (Historiske huse)

25†Matrikel

1689 22 (del af)

1756 24

1806 25

1906 Henlagt til 1806 51

Ejere

1689 Henrik Werner
1756 Søren Madsen, hosekræmmer
1806 Jens S. Smith, brændevinsbrænder

Matrikulære husnumre

1689 Læderstræde 22
1756 Læderstræde 24
1806 Læderstræde 25

Husnumre

1859 Læderstræde 3

26†Matrikel

1689 53
1756 54 (del af, senere betegnet 1756 54 B)
1806 26
1867 Sammenlagt med 42 B til: 26 & 42 B

Ejere

1689 Claus Iversen
1756 Nikolaus Langermann, guldsmed
1806 Peter H. Bonsøe, brændevinsbrænder

Matrikulære husnumre

1689 Amagertorv 53, Læderstræde 53*
1756 Amagertorv 54, Læderstræde 54*
1806 Læderstræde 26

26 & 42 B (fra 1953: 26)Matrikel

1867 Sammenlagt af 1806 26 og 42 B
1953 Betegnet 26 (nyt nummer)
2008 26

EjereHusnumre

1867 Læderstræde 16-18
2008 Læderstræde 16-18

Opførelsesår

Læderstræde 16: 1799-1800 af murermester C. C. Martens. – Læderstræde 18: 1797-1800 for chokoladefabrikør Joh Fr. Treschow. Ombygget 1868 (Historiske huse)

27†Matrikel

1689 25 og 1689 51
1756 51 (del af, senere betegnet 1756 51 B)

1806 27

1932 Henlagt til 1806 40

Ejere

1689 25: Johan Christensen, skrædder. – 51:

Bertel Biskops enke

1756 Arvingerne efter Peter Baath

1806 Andeas Wiulff, hyrekudsk

Matrikulære husnumre

1689 Læderstræde 25. – Amagertorv 51,
Læderstræde 51*

1756 Amagertorv 51, Læderstræde 51*

1806 Læderstræde 27

Husnumre

1859 Læderstræde 22

28†

Matrikel

1689 26

1756 30

1806 28

1932 Henlagt til 1806 40

Ejere

1689 Johan Nielsen, renteskriver

1756 Peder Sørensen, brændevinsbrænder

1806 Hans Nørregaard, brændevinsbrænder

Matrikulære husnumre

1689 Læderstræde 26

1756 Læderstræde 31

1806 Læderstræde 28

Husnumre

1859 Læderstræde 24

29

Matrikel

1689 27

1756 31

1806 29

1989 Hertil henlagt 1806 30, 1806 37, 1806
38, 1806 39 og 1806 40

2008 29

Ejere

1689 Wodrup, auditør

1756 Enken efter Franz Engelhardt, vintapper

1806 Det Forenede Selskab

2008 K/S Amagertorv 21

Matrikulære husnumre

1689 Læderstræde 27

1756 Læderstræde 31

1806 Læderstræde 29

Husnumre

1859 Læderstræde 26

1989 Amagertorv 21-27, Læderstræde 22-30

2008 Amagertorv 21-27, Læderstræde 22-30

Opførelsesår

Amagertorv 21: 1796-98 af murermester

Lauritz Thrane; Amagertorv 23: 1796-98 for

kræmmer Otto Didrik Lorentzen. Ombygget

1905. – Læderstræde 30: 1797-98 af og for

tømremester J. H. Meyer

30†

Matrikel

1689 48 (del af)

1756 48 (del af, senere betegnet 1756 48 B)

1806 30

1989 Henlagt til 1806 29

Ejere

1689 Evert Weidemann

1756 Alexander Ross, overkrigskommissær

1806 Axel Kehlet

Matrikulære husnumre

1689 Amagertorv 48, Læderstræde 48*

1756 Amagertorv 48, Læderstræde 48*

1806 Læderstræde 30

Husnumre

1859 Læderstræde 30

31†

Matrikel

1689 29

1756 33

1806 31

1921 Henlagt til 36 A

Ejere

1689 Bent Christensen, bager

1756 Gunder Andersen Lund

1806 A. G. Lund, vinhandler

Matrikulære husnumre

1689 Læderstræde 29

1756 Læderstræde 33

1806 Læderstræde 31

Husnumre

1859 Læderstræde 34

32†Matrikel

1689 30

1756 34

1806 32

1845 Delt i 32 A og 32 B

Ejere

1689 Lars Andersen, renteskriver

1756 Lars Sørensen Leegaard,

brændevinsbrænder

1806 Peder Andersen, brændevinsbrænder

Matrikulære husnumre

1689 Læderstræde 30/Hyskenstræde 30*

1756 Læderstræde 34/Hyskenstræde 34*

1806 Læderstræde 32

32 AMatrikel

1845 Parcel af 1806 32

2008 32 A

Ejere

2008 E/F Læderstræde 36

Matrikulære husnumre

1845 Læderstræde 36 A/Hyskenstræde 36 A*

Husnumre

1859 Hyskenstræde 11/Læderstræde 36

2008 Læderstræde 36

Opførelsesår

1798-99 af og for tømrermester Christopher Crane (Historiske huse)

32 BMatrikel

1845 Parcel af 1806 32

2008 32 B

Ejere

2008 E/F Hyskenstræde 9

Matrikulære husnumre

1845 Hyskenstræde 32 B

Husnumre

1859 Hyskenstræde 9

Opførelsesår

1834 for inspektør og overlærer ved Sankt Petri Kirkes skole Chr. Carstens. Facaden fra 1798-99 (Historiske huse)

33Matrikel

1689 43 og 1689 44

1756 41 (1689/44) og 1756 42 (1689/43)

1806 33

2008 33

Ejere

1689 43: Bertel Stiuver. – 44: Søren

Sørensen, kandestøber

1756 41: Christian Jensen Lund, kleinsmed. –

42: Claus Pedersens enke

1806 Ringboldt, madame

2008 Fairfax APS

Matrikulære husnumre

1689 Hyskenstræde 42 og 43

1756 Hyskenstræde 41 og 42

1806 Hyskenstræde 33

Husnumre

1859 Hyskenstræde 7

2008 Hyskenstræde 7

Opførelsesår

1800 for theandler Søren Ringholdts enke Karen. Ombygget før 1850 (Historiske huse)

34Matrikel

1689 45

1756 45

1806 34

2008 34

Ejere

1689 Gregorius Fleischer, assessor

1756 August Günther

1806 Manthey, professor

2008 E/F Amagertorv 33 m.fl.

Matrikulære husnumre

1689 Hyskenstræde 45/Amagertorv 45*

1756 Amagertorv 45

1806 Amagertorv 34, Hyskenstræde 34*

Husnumre

1859 Amagertorv 33/Hyskenstræde 1

2008 Amagertorv 33

Opførelsesår

1908 af Christian Brandstrup og Victor Nyebølle for Løveapoteket (Weilbach)

35†Matrikel

1689 40, 1689 41, 1689 42 og 1689 46

1756 43 (1689/41 og 1689/42), 1756 44
(1689/40) og 1756 46 (1689/46)

1806 35

1854 Delt i 35 A, 35 B og 35 C

Ejere

1689 40: Hans Hansen, possementmager. –
41: Enken efter Mouritz Jensen, melmand. –
42: Erik Krag, skomager. – 46: Christen
Simonsen, assessor

1756 43: Samuel Keilhoven, skomager. – 44:
Hans Frederik Vohlert. - 46: Christian
Liebenberg, bundtmager

1806 J. D. Liebenberg, bundtmager

Matrikulære husnumre

1689 Hyskenstræde 40 og 41. – Amagertorv
46/Hyskenstræde 46*

1756 Hyskenstræde 43-44. – Amagertorv
46/Hyskenstræde 46*

1806 Amagertorv 35, Hyskenstræde 35*

35 A

Matrikel

1854 Parcel af 1806 35

2008 35 A

Ejere

2008 Frank Brøndum

Matrikulære husnumre

1854 Amagertorv 35 A

Husnumre

1859 Amagertorv 31

2008 Amagertorv 31

Opførelsesår

1808-10 for buntmager I. D. Liebenberg
(Historiske huse)

35 B

Matrikel

1854 Parcel af 1806 35

1966 Hertil henlagt 35 C

2008 35 B

Ejere

2008 E/F Hyskenstræde 3-5

Matrikulære husnumre

1854 Hyskenstræde 35 B

Husnumre

1859 Hyskenstræde 3

1966 Hyskenstræde 3-5

2008 Hyskenstræde 3-5

Opførelsesår

Hyskenstræde 3: 1854-55 for købmand C
Matzen. - Hyskenstræde 5: 1854-55 for
købmand C. Matzen (Historiske huse)

35 C†

Matrikel

1854 Parcel af 1806 35

1966 Henlagt til 35 B

Ejere

Matrikulære husnumre

1854 Hyskenstræde 35 C

Husnumre

1859 Hyskenstræde 5

36†

Matrikel

1689 28 og 1689 47

1756 32 (1689/28) og 1756 47 (1689/47)

1806 36

1806 Delt i 36 A og 36 B

Ejere

1689 28: Christen Jensen, skrædder. – 47:
Christen Simonsen, assessor

1756 32: Jens Jensen, hyrekudsk. – 47:

Madame Petersen

1806 Petersens Kloster

Matrikulære husnumre

1689 Læderstræde 28. – Amagertorv 47,
Læderstræde 47*

1756 Læderstræde 32. – Amagertorv
47/Læderstræde 47*

1806 Amagertorv 36, Læderstræde 36*

36 A

Petersens Jomfrukloster

Matrikel

1806 Parcel af 1806 36

1921 Hertil henlagt 1806 31 og 36 B

2008 36 A

Ejere

2008 Boligselskabet Innovo A/S

Matrikulære husnumre

1806 Amagertorv 36 A

Husnumre

1859 Amagertorv 29

1921 Amagertorv 29, Læderstræde 32-34
 2008 Amagertorv 29, Læderstræde 32-34
Opførelsesår
 1798-99 af arkitekt J. B. Guione efter forlag
 af C. F. Harsdorff. Ombygget ca. 1880 og
 1918 (Historiske huse)

36 B†

Matrikel
 1806 Parcel af 1806 36
 1921 Henlagt til 36 A
Ejere
Matrikulære husnumre
 1806 Læderstræde 36
Husnumre
 1859 Læderstræde 32

37†

Matrikel
 1689 48 (del af)
 1756 48 (del af, senere betegnet 1756 48 A)
 1806 37
 1989 Henlagt til 1806 29
Ejere
 1689 Evert Weidemann
 1756 Alexander Ross, overkrigskommissær
 1806 Randlev, krigskommissær
Matrikulære husnumre
 1689 Amagertorv 48, Læderstræde 48*
 1756 Amagertorv 48, Læderstræde 48*
 1806 Amagertorv 37
Husnumre
 1859 Amagertorv 27

38†

Matrikel
 1689 49
 1756 49
 1806 38
 1810 Delt i 38 A og 38 B
Ejere
 1689 Doktor Thomas Bartholins enke
 1756 Ingvard Petri, kræmmer
 1806 Johan Starinsky, skorstensfejer
Matrikulære husnumre
 1689 Amagertorv 49, Læderstræde 49*
 1756 Amagertorv 49, Læderstræde 49*
 1806 Amagertorv 38, Læderstræde 38*

38 A†

Matrikel
 1810 Parcel af 1806 38
 1890 Sammenlagt med 38 A, til 38 A & B
Ejere
Matrikulære husnumre
 1810 Amagertorv 38 A
 1859 Amagertorv 25

38 A & B†

Matrikel
 1890 Sammenlagt af 38 A og 38 B
 1989 Henlagt til 1806 29
Ejere
Husnumre
 1890 Amagertorv 25, Læderstræde 28

38 B†

Matrikel
 1810 Parcel af 1806 38
 1890 Sammenlagt med 38 A, til: 38 A & B
Ejere
Husnumre
 1810 Læderstræde 38 B
 1859 Læderstræde 28

39†

Matrikel
 1689 50
 1756 50
 1806 39
 1989 Henlagt til 1806 29
Ejere
 1689 Hans Frich, kræmmer
 1756 Didrik Barthold Beckmann,
 1806 Otto D. Lorentzen
Matrikulære husnumre
 1689 Amagertorv 50
 1756 Amagertorv 50
 1806 Amagertorv 39
Husnumre
 1859 Amagertorv 23

40†

Matrikel
 1689 25 (del af) og 1689 51 (del af)
 1756 51 (del af, senere betegnet 1756 51 A)

1806 40
 1932 Hertil henlagt 1806 27 og 1806 28
 1989 Henlagt til 1806 29
Ejere
 1689 25: Johan Christensen, skrædder. – 51:
 Bertel Biskops enke
 1756 Peter Baaths arvinger
 1806 Bent Kiersing
Matrikulære husnumre
 1689 Læderstræde 25. – Amagertorv 51,
 Læderstræde 51*
 1756 Amagertorv 51, Læderstræde 51*
 1806 Amagertorv 40
Husnumre
 1859 Amagertorv 21
 1932 Amagertorv 21, Læderstræde 22-24

41

Matrikel
 1689 24 og 1689 52
 1756 29 (1689/24) og 1756 52 (1689/52)
 1806 41
Ejere
 1689 24: Morten Albretsen. – 52: Jacob
 Feltmann, kræmmer
 1756 29: Niels Christensen, hyrekudsk. – 52:
 Hans Christian Ølgod, købmand
 1806 Johann A. Raasch, grosserer
 2008 Lilly Modeller A M B A
Matrikulære husnumre
 1689 Læderstræde 24. – Amagertorv 52,
 Læderstræde 52*
 1756 Læderstræde 29. – Amagertorv 52,
 Læderstræde 52
 1806 Amagertorv 41, Læderstræde 41*
Husnumre
 1859 Amagertorv 19, Læderstræde 20
 2008 Amagertorv 19, Læderstræde 20
Opførelsesår
 Amagertorv 19: 1799-1800, ombygget 1852,
 1889 og i 1900-tallet. - Læderstræde 20:
 Uoplyst

42†

Matrikel
 1689 53 (del af)
 1756 53
 1806 42

1812 Delt i 42 A og 42 B
Ejere
 1689 Claus Iversen
 1756 Giertsen & Rosenberg, kræmmere
 1806 Træskow
Matrikulære husnumre
 1689 Amagertorv 53, Læderstræde 53*
 1756 Amagertorv 53, Læderstræde 53*
 1806 Amagertorv 42, Læderstræde 42*

42 A

Matrikel
 1812 Parcel af 1806 42
 2008 42 A
Ejere
 2008 Anpartsselskabet af 22 Marts 1973
Matrikulære husnumre
 1812 Amagertorv 42 A
Husnumre
 1859 Amagertorv 17
 2008 Amagertorv 17
Opførelsesår
 1796 for chokolade- og lakfabrikør Joh. Fr.
 Treschow. Ombygget 1826, i 1874 og i 1904
 (Historiske huse)

42 B†

Matrikel
 1812 Parcel af 1806 42
 1867 Samenlagt med 1806 26, til: 26 & 42 B
Ejere
Matrikulære husnumre
 1812 Læderstræde 42 B
Husnumre
 1859 Læderstræde 18

43

Matrikel
 1689 53 (del af)
 1756 54 (del af, senere betegnet 1756 54 A)
 1806 43
 2008 43
Ejere
 1689 Claus Iversen
 1756 Nikolaus Langermann, guldsmed
 1806 Andersen, madame, kaffehandler
 2008 J. Nørgaard A/S
Matrikulære husnumre

1689 Amagertorv 53, Læderstræde 53*

1756 Amagertorv 54, Læderstræde 54*

1806 Amagertorv 43, Læderstræde 43*

Husnumre

1859 Amagertorv 15

2008 Amagertorv 15

Opførelsesår

1799-1800 af murermester C. C. Martens.

Ombygget 1871 og 1899 (Historiske huse)

44

Matrikel

1689 23 og 1689 54

1756 27 (1689/23) og 1756 55 (1689/54)

1806 44

2008 44

Ejere

1689 23: Kirsten Roskilds. - 54: Johan

Møllekes enke

1756 27: Herman Lorenz Pipgras,

isenkræmmer. - 55: Clausing & Momb,
kræmmere

1806 Peter A. Lorentzen, major, silke- og
klædekræmmer

2008 J Nørgaard A/S

Matrikulære husnumre

1689 Læderstræde 23. – Amagertorv 54,
Læderstræde 54*

1756 Læderstræde 27. - Amagertorv 55,
Læderstræde*

1806 Amagertorv 44, Læderstræde 44*

Husnumre

1859 Amagertorv 13, Læderstræde 14

2008 Amagertorv 13, Læderstræde 14

Opførelsesår

Amagertorv 13: Før 1884. 1884 kraftigt
ombygget af murermester F. V. Frohne for
kollektør Salomon (Bygningsattest). –

Læderstræde 14: 1828 for frisør B. Cousse.
Ombygget i 1870'erne (Historiske huse)

45

Matrikel

1689 55 og 1689 56

1756 56 (1689/55) og 1756 57 (1689/56)

1806 45

2008 45

Ejere

1689 55: Peter Dendas. – 56: Gert Pohlmann

1756 56: Engelbrecht Platfues & Simon

Bischof. - 57: Joh. Vilhelm og Johannes

Colsmann

1806 Peter Wasserfell, kræmmer

2008 APS Kbil 38 Nr. 1627

Matrikulære husnumre

1689 Amagertorv 55/Læderstræde 55*. –

Amagertorv 56/Læderstræde 56*

1756 Amagertorv 56-57, Læderstræde 56*-
57*

1806 Amagertorv 45, Læderstræde 45*

Husnumre

1859 Amagertorv 11, Læderstræde 12

2008 Amagertorv 11, Læderstræde 12

Opførelsesår

Amagertorv 11: 1799-1802 for

klædekræmmer Peter Wasserfall. Ombygget

1885-87 og 1903 (Historiske huse). –

Læderstræde 12: Uoplyst

46

Matrikel

1689 57

1756 58

1806 46

2008 46

Ejere

1689 Johan Danch

1756 Joh. Vilhelm og Johannes Colsmann

1806 J. A. Beckmann, kræmmer

2008 Susanne Husted-Andersen Malby

Matrikulære husnumre

1689 Amagertorv 57, Læderstræde 57*

1756 Amagertorv 58, Læderstræde 58*

1806 Amagertorv 46, Læderstræde 46*

Husnumre

1859 Amagertorv 9/Læderstræde 10

2008 Amagertorv 9/Læderstræde 10

Opførelsesår

Amagertorv 9: 1798-1800 for klædekræmmer

J. A. Bechmann. – Læderstræde 10: 1798-

1800 for klædekræmmer J. A. Bechmann.

Ombygget 1902 (Historiske huse)

47

Matrikel

1689 58
1756 59
1806 47
2008 47

Ejere

1689 Jørgen Elersen, hatstafferer
1756 Jesper Bennich & Peter Møller,
kræmmere
1806 Peter Thomsen
2008 Ny Droob APS

Matrikulære husnumre

1689 Amagertorv 58, Læderstræde 59*
1756 Amagertorv 59, Læderstræde 59*
1806 Amagertorv 47, Læderstræde 47*

Husnumre

1859 Amagertorv 7, Læderstræde 8
2008 Amagertorv 7, Læderstræde 8

Opførelsesår

Amagertorv 7: 1797-98 for silke- og
klædekræmmer Peter Thomsen. –
Læderstræde 8: 1797-98 for silke- og
klædekræmmer Peter Thomsen. Ombygget
1872 (Historiske huse)

48Matrikel

1689 59
1756 26 og 1756 60
1806 48
2008 48

Ejere

1689 Jochum Krich, kræmmer
1756 26 og 60: Herman Lorenz Pipgras,
isenkræmmer
1806 Martin Winther
2008 Advokat Susanne Husted Andersen

Matrikulære husnumre

1689 Amagertorv 59, Læderstræde 59*
1756 Læderstræde 26 og Amagertorv 60,
Læderstræde 60*
1806 Amagertorv 48, Læderstræde 48*

Husnumre

1859 Amagertorv 5, Læderstræde 6
2008 Amagertorv 5, Læderstræde 6

Opførelsesår

Amagertorv 5: 1796-97 for isenkræmmer
Martin Winther. Ombygget 1879. –

Læderstræde 6: 1796-97 for isenkræmmer
Martin Winther. Ombygget 1807 (Historiske
huse)

49Matrikel

1689 60
1756 61
1806 49
2008 49

Ejere

1689 Ole Pedersen Vit
1756 Jørgen Conrad Kirsting, kræmmer
1806 Nikolaj Petersen, silke- og
klædekræmmer
2008 J Nørgaard A/S

Matrikulære husnumre

1689 Amagertorv 60, Læderstræde 60*
1756 Amagertorv 61, Læderstræde 61*
1806 Amagertorv 49, Læderstræde 49*

Husnumre

1859 Amagertorv 3, Læderstræde 4
2008 Amagertorv 3, Læderstræde 4

Opførelsesår

1796 for silke-, kattun- og lærredshandler
Nicolaj Petersen. Ombygget 1854 (Historiske
huse)

50Matrikel

1689 61 og 1689 62
1756 62 (1689/61) og 1756 63 (1689/62)
1806 50
2008 50

Ejere

1689 61: Jochum Snutom, kræmmer. – 62:
Gert Brask' enke
1756 62: Joh. Mathias Bruun, kræmmer. – 63:
Ludvig Vittrog, kræmmer
1806 Christian Stæhr, hørkræmmer
2008 E/F Amagertorv 1 m.fl.

Matrikulære husnumre

1689 Amagertorv 61, [Læderstræde 61*]. –
Amagertorv 62/Højbrostræde 62*
1756 Amagertorv 62-63
1806 Amagertorv 50/Højbro Plads
50*/Læderstræde 50*

Husnumre

1859 Amagertorv 1/Læderstræde 2
 2008 Amagertorv 1/Højbro Plads 2
Opførelsesår
 1796-97 for hørkræmmer Christian Stæhr.
 Ombygget 1854 og 1927 (Historiske huse)

51Matrikel

1689 63 og 1689 5 (del af)
 1756 25 ((1689/5) og 1756 64 (1689/63)
 1806 51
 1906 Hertil henlagt 1806 25
 1935 Hertil henlagt 1806 4 og 1806 5
 1937 Hertil henlagt 1806 6
 1968 Frasepareret 112
 2008 51

Ejere

1689 5: Anders Svendsen, islandsk købmand.
 – 63: Marcus Glæde
 1756 25: Peder Mathiesen Bruun. – 64: Just
 von Hemert, etatsråd
 1806 J. F. Schultz, brygger
 2008 Mp Pension, Magistre & Psykologer

Matrikulære husnumre

1689 Ved Stranden 5. - Højbrostræde
 63/Læderstræde 63*
 1756 Læderstræde 25. – Højbrostræde
 64/Læderstræde 64*
 1806 Højbro Plads 51/Læderstræde 51*

Husnumre

1859 Højbro Plads 4/Læderstræde 1
 1935 Gammel Strand 28-30/Højbro Plads
 4/Læderstræde 1
 1937 Gammel Strand 28-32/Højbro Plads
 4/Læderstræde 1
 1968 Højbro Plads 4/Læderstræde 1
 2008 Højbro Plads 4/Læderstræde 1

Opførelsesår

1796-97 for forlægger og bogtrykker Joh. Fr.
 Schultz. Senere ombygget, bl. a. i ca. 1850 og
 ca. 1900 (Historiske huse)

52Matrikel

1689 64 og 1689 65
 1756 65 (1689/64) og 1756 66 (1689/65)
 1806 52

2008 52

Ejere

1689 64: Henrik Schrøder, sukkerbager. – 65:
 Bernt Tham, hofstofferer
 1756 65: Frederik Daniel de Piloï, vintapper.
 – 66: Lars Lerche, kræmmer.
 1806 Andreas L. Henriksen, kræmmer
 2008 Primo Holding A/S

Matrikulære husnumre

1689 Højbrostræde 64 og 65
 1756 Højbrostræde 65 og 66
 1806 Højbro Plads 52

Husnumre

1859 Højbro Plads 6
 2008 Højbro Plads 6

Opførelsesår

1804-06 af bygmester N. Kurzhals for silke-
 og klædehandler Lorentz Andreas Hinrichsen
 (Historiske huse)

53†Matrikel

1689 66 (del af)
 1756 67
 1806 53
 1932 Henlagt til 1 & 54

Ejere

1689 Lyder Styfkens enke
 1756 Jochum Henrik Neuhaus, kræmmer
 1806 Kall, madam

Matrikulære husnumre

1689 Højbrostræde 66
 1756 Højbrostræde 67
 1806 Højbro Plads 53

Husnumre

1859 Højbro Plads 8

54†Matrikel

1689 66 (del af)
 1756 68
 1806 54
 1858 Sammenlagt med 1806 1, til: 1 & 54

Ejere

1689 Lyder Styfkens enke
 1756 Jens Olsen, skomager
 1806 Jens J. Jensen, kræmmer

Matrikulære husnumre

1689 Højbrostræde 66

1756 Højbrostræde 68

1806 Højbro Plads 54

Husnumre

1859 Højbro Plads 10

55†

Matrikel

1689 1 i Snarens Kvarter (del af)

1756 1 i Snarens Kvarter (del af, senere betegnet 1756 1 A i Snarens Kvarter)

1806 55

1857 Udlagt til offentlig gade

Ejere

1689 Stadens vejerhus med vragerbroen og slagterboderne

1756 Stadens vejerhus med slagterboder og Pramlaugets hus

1806 Pramlaugets kontor

Matrikulære husnumre

1689 Uden betegnning

1756 Ved Stranden 1

1806 Ved Stranden 55

56†

Slagterboder

Matrikel

1689 1 i Snarens Kvarter (del af)

1756 1 i Snarens Kvarter (del af, senere betegnet 1756 1 B i Snarens Kvarter)

1806 56

1857 Udlagt til offentlig gade

Ejere

1689 Stadens vejerhus med vragerbroen og slagterboderne

1756 Stadens vejerhus med slagterboder og Pramlaugets hus

1806 Slagterboderne

Matrikulære husnumre

1689 Uden gadebetegnning

1756 Ved Stranden 1

1806 Ved Stranden 56

57†

Vragerbroen

Matrikel

1689 1 i Snarens Kvarter (del af)

1756 1 i Snarens Kvarter (del af, senere betegnet 1756 1 C i Snarens Kvarter)

1806 57

1857 Udlagt til offentlig gade

Ejere

1689 Stadens vejerhus med vragerbroen og slagterboderne

1756 Stadens vejerhus med slagterboder og Pramlaugets hus

1806 Vragerbroen

Matrikulære husnumre

1689 Uden gadebetegnning

1756 Ved Stranden 1

1806 Ved Stranden 57

58†

Slagterboder

Matrikel

1689 1 i Snarens Kvarter (del af)

1756 1 i Snarens Kvarter (del af, senere betegnet 1756 1 B i Snarens Kvarter)

1806 58

1857 Udlagt til offentlig gade

Ejere

1689 Stadens vejerhus med vragerbroen og slagterboderne

1756 Stadens vejerhus med slagterboder og Pramlaugets hus

1806 Slagterboder

Matrikulære husnumre

1689 Uden gadebetegnning

1756 Ved Stranden 1

1806 Ved Stranden 58

59†

Vejerhuset

Matrikel

1689 1 i Snarens Kvarter (del af)

1756 1 i Snarens Kvarter (del af, senere betegnet 1756 1 D i Snarens Kvarter)

1806 59

1857 Udlagt til offentlig gade

Ejere

1689 Stadens vejerhus med vragerbroen og slagterboderne

1756 Stadens vejerhus med slagterboder og Pramlaugets hus

1806 Vejerhuset

Matrikulære husnumre

1689 Uden gadebetegning
1756 Ved Stranden 1
1806 Ved Stranden 59

60†

Slagterboder

Matrikel

1689 1 i Snarens Kvarter (del af)
1756 1 i Snarens Kvarter (del af, senere
betegnet 1756 1 B i Snarens Kvarter)
1806 60

Ejere

1689 Stadens vejerhus med vragerbroen og
slagterboderne
1756 Stadens vejerhus med slagterboder og
Pramlaugets hus
1806 Slagterboder

Matrikulære husnumre

1689 Uden gadebetegning
1756 Ved Stranden 1
1806 Ved Stranden 60

61

Børsen

Matrikel

1689 89 (del af)
1756 90
1806 61
2008 61

Ejere

1689 Kongens Børs
1756 Børsen
1806 Børsen

Matrikulære husnumre

1689 Børsen 89
1756 Nybørs 90/Kanalen 90*/Stranden 90*
1806 Ikke betegnet ved gadenavn

Husnumre

1859 Ikke betegnet med gadenavn og
husnummer
1869 Børsgade 2-40/Slotsholmsgade 1-39
2008 Børsgade 2

62+

Havnekontorbygning
1689 Ikke matrikuleret
1756 106

1806 62

Ejere

1689
1756
1806 Acciseboden
1879 Udgået af matriklen

Matrikulære husnumre

1689 Ikke matrikuleret
1756 Ikke matrikuleret
1806 For ved Børsen

Husnumre

1859 Børsgade uden nummer

63†Matrikel

1689 81
1756 82
1806 63
1901 Indbefattet i 109 og udlagt til offentlig
gade

Ejere

1689 Claus Byssing
1756 Kaptajn Poul Jensen enke
1806 Niels Jensen

Matrikulære husnumre

1689 Stranden 81/Børsens Revier 81*
1756 Nybørs 82/Kanalen 82*
1806 For ved Børsen

Husnumre

1859 Børsgade 2/Imod Kanalen 1
1869 Børsgade 42/Slotsholmsgade 41
<1887 Børsgade 42/Chrisiansgade
42/Slotsholmsgade 41

64†Matrikel

1689 82
1756 83
1806 64
1901 Indbefattet i 109

Ejere

1689 Evert Weidemann
1756 Joh. Samuel du Wahl
1806 C. Knudsen

Matrikulære husnumre

1689 Standen 82/Børsens Revier 82*
1756 Nybørs 83, Kanalen 83*
1806 For ved Børsen

Husnumre

1859 Børsgade 4, Imod Kanalen 3
1869 Børsgade 44, Slotsholmsgade 43

65†Matrikel

1689 83
1756 84
1806 65
1901 Indbefattet i 109

Ejere

1689 Pipper, assessor
1756 Jacob Didriksen, seglmager
1806 Bang

Matrikulære husnumre

1689 Stranden 83/Børsens Revier 83*
1756 Nybørs 84, Kanalen 84*
1806 For ved Børsen 65

Husnumre

1859 Børsgade 6, Imod Kanalen 5
1869 Børsgade 46, Slotsholmsgade 45

66†Matrikel

1689 84
1756 85
1806 66
1901 Indbefattet i 109

Ejere

1689 Hans Isaksen, købmand
1756 Jens Klitgaard, rådmand
1806 Kielte

Matrikulære husnumre

1689 Stranden 84/Børsens Revier 84*
1756 Nybørs 85, Kanalen 85*
1806 For ved Børsen 66

Husnumre

1859 Børsgade 8, Slotsholmsgade 7
1869 Børsgade 48, Slotsholmsgade 47

67†Matrikel

1689 85
1756 86
1806 67
1901 Indbefattet i 109

Ejere

1689 Hans Beckmann, sejlmager

1756 Søren Jensen Elsegaard, købmand
1806 Selboe

Matrikulære husnumre

1689 Stranden 85/Børsens Revier 85*
1756 Nybørs 86, Kanalen 86*
1806 For ved Børsen 67

Husnumre

1859 Børsgade 10, Imod Kanalen 9
1869 Børsgade 50, Slotsholmsgade 49

68†Matrikel

1689 86
1756 87
1806 68
1901 Indbefattet i 109

Ejere

1689 Enken efter Johan Friis
1756 Niels Aagesen, regimentskvartermester
1806 Hvidt

Matrikulære husnumre

1689 Stranden 86/Børsens Revier 86*
1756 Nybørs 87, Kanalen 87*
1806 For ved Børsen

Husnumre

1859 Børsgade 12, Imod Kanalen 11
1869 Børsgade 52, Slotsholmsgade 51

69†Matrikel

1689 87
1756 88
1806 69
1901 Henlagt til 109 og udlagt til offentlig
gade

Ejere

1689 Jens Sørensen købmand
1756 Det Islandske Kompagnis interessenter
1806 Bang

Matrikulære husnumre

1689 Stranden 87/Børsens Revier 87*
1756 Nybørs 88, Kanalen 88*
1806 For ved Børsen 69

Husnumre

1859 Børsgade 14, Imod Kanaen 13
1869 Børsgade 54, Slotsholmsgade 53

70†Matrikel

1689 88 (del af)

1756 89

1806 70

1901 Udlagt til offentlig gade

Ejere

1689 Mads Christensen, islandsk købmand

1756 Det Islandske Kompagnis Interessenter

1806 Schimmelmänn, greve

Matrikulære husnumre

1689 Stranden 88/Børsens Revier 88*

1756 Nybørs 89/Kanalen 89*/Stranden 89*

1806 For ved Børsen 70

Husnumre

1859 Børsgade 16/Imod Kanalen 15

1869 Børsgade 56/Slotsholmsgade 55

71†Matrikel

1689 Ikke taxeret

1756 Ikke taxeret

1806 71

1865 Udlagt til offentlig gade

Ejere

1689 Ikke taxeret

1756 Ikke taxeret

1806 Den kongelige Bank

Matrikulære husnumre

1689 Ikke taxeret

1756 Ikke taxeret

Husnumre

1859 Bag Børsen 1

72†

Slotsholms Vagt

Matrikel

1689 Ikke taxeret

1756 Ikke taxeret

>1756 105

1806 72

1869 Udlagt til offentlig gade

Ejere

1689 Ikke taxeret

1756 Ikke taxeret

1806 Slotsholmsvagt

Matrikulære husnumre

1689 Ikke taxeret

1756 Ikke taxeret

1806 Bag ved Børsen 72

Husnumre

1859 Bag Børsen 2

73†Matrikel

1689 90

1756 91

1806 73

1872 Herfra separeret 101

1882 Sammenlagt med 101, til: 73 & 101

Ejere

1689 Sukkerhuset

1756 Det Islandske Kompagnis Interessenter

1806 Ladige

Matrikulære husnumre

1689 Sukkerhuset 90

1756 Bag Børsen 91/Ved Vandet 91*

1806 Bag ved Børsen 73

Husnumre

1859 Bag Børsen 20

1869 Slotsholmsgade 20

73 & 101†Matrikel

1882 Sammensat af 1806 73 og 101

1935 Henlagt til 74 A

EjereHusnumre

1882 Slotsholmsgade 20

74†Matrikel

1689 91

1756 92

1806 74

1858 Delt i 74 A og 74 B

Ejere

1689 Halvor, kaptajn

1756 Nikolaj Eigtved, oberst (sic!)

1806 Beyer, kammerråd

Matrikulære husnumre

1689 Bag Børsen 91

1756 Bag Børsen 92/Til Vandet 92*

1806 Bag ved Børsen 74

74 A†Matrikel

1858 Parcel af 1806 74
 1904 Hertil henlagt 74 B
 1935 Hertil henlagt 73 & 101
 1966 Henlagt til 1806 78 samt udlagt til offentlig gade

EjereMatrikulære husnumre

1858 Bag ved Børsen 74 A

Husnumre

1859 Bag Børsen 18
 1869 Slotsholmsgade 18
 1935 Slotsholmsgade 18-22

74 B†Matrikel

1858 Parcel af 1806 74
 1904 Henlagt til 74 A

EjereMatrikulære husnumre

1858 Bag Børsen 74 B

Husnumre

1859 Bag Børsen 18
 1869 Bag Slotsholmsgade 18

75†Matrikel

1689 92
 1756 93
 1806 75
 1848 Delt i 75 A og 75 B

Ejere

1689 Det Gamle Salt kompagni
 1756 Lindemann, kommerceråd
 1806 Hagen

Matrikulære husnumre

1689 Bag Børsen 92
 1756 Bag Børsen 93/Til Vandet 93*
 1806 Bag ved Børsen 75

75 A†Matrikel

1848 Parcel af 1806 75
 1869 Frasepareret 100
 1877 Frasepareret 102
 1892 Sammenlagt med (del af) 77 & 75 B, til: 102

EjereMatrikulære husnumre

1848 Bag ved Børsen 75 A

Husnumre

1859 Bag Børsen 16
 1869 Slotsholmsgade 16

75 B†Matrikel

1848 Parcel af 1806 75
 1848 Forenet med 1806 77

76†Matrikel

1689 93
 1756 94
 1806 76
 1866 Frasepareret 1806 92
 1877 Henlagt til 1806 103 og 1806 104

Ejere

1689 Detlef Møller
 1756 Johan Christian Weisvogt, høker

1806 Weisvoigt, fru

Matrikulære husnumre

1689 Bag Børsen 93
 1756 Bag Børsen 94
 1806 Bag Børsen 76

Husnumre

1859 Bag Børsen 14
 1869 Slotsholmsgade 3

77†Matrikel

1689 94
 1756 95
 1806 77
 1848 Sammenlagt med 75 B, til: 77 & 75 B

Ejere

1689 Feltherre Hans Schacks arvinger
 1756 Frederik Wever, etatsråd
 1806 Fabritius, konferensråd

Matrikulære husnumre

1689 Bag Børsen 94
 1756 Bag Børsen 95
 1806 Bag ved Børsen 77

77 & 75 B†Matrikel

1848 Sammenlagt af 1806 77 og 75 B
 1866 Frasepareret 96
 1875 Hertil henlagt 94, 95 og 99
 1877 Henlagt til 1806 76, 102 og 104

EjereMatrikulære husnumre

1848 Bag ved Børsen 77 & 75 B

Husnumre

1859 Bag Børsen 12
 1869 Kristiansgade 9
 1875 Kristiansgade 9-13

78†Matrikel

1689 95
 1756 96
 1806 78
 1845 Sammenlagt med 79 B, 80, 81, 82 B & 82 C, til: 78, 79 B, 80, 81, 82 B & 82 C

Ejere

1689 Grevinde Moth
 1756 Lerche, greve og general
 1806 Lerche, geheimeråd

Matrikulære husnumre

1689 Bag Børsen 95
 1756 Bag Børsen 96
 1806 Bag ved Børsen 78

78, 79 B, 80, 81, 82 B & 82 C†Matrikel

1845 Sammensat af 1806 78, 79 B, 1806 80, 1806 81, 82 B og 82 C
 1866 Frasepareret 93 og 94
 1918 Herfra separeret 82 C, herefter betegnet 78, 79 B, 80, 81 & 82 B

Matrikulære husnumre

1845 Bag ved Børsen 78, 79 B, 80, 81, 82 B & 82 C

Husnumre

1859 Bag Børsen 2-6 og 10
 1869 Slotsholmsgade 2-6 og 10

78, 79 B, 80, 81 & 82 B (fra 1929: 78)

Ministerialbygninger

Slotsholmsgade 4: Den Røde Bygning. –
 Slotsholmsgade 8: ”Den Stormske Gård”. –

Slotsholmsgade 10: ”Lerches Palæ”. –

Slotsholmsgade 12: Tjæreborg

Matrikel

1918 Parcel af 78, 79 B, 80, 81, 82 B & 82 C
 1928 Hertil henlagt 79 A og 97
 1929 Betegnet 78 (nyt nummer)
 1963 Hertil henlagt 104, 108 og 110

EjereMatrikulære husnumre

1918 Ministerialbygninger (ikke anført med husnummer i Kraks Vejviser)
 2008 Christians Brygge 6/Christiansborg
 Slotsplads 1/Rigsdagsgården
 5/Slotsholmsgade 4-12

Opførelsesår

Slotsholmsgade 4: 1715-20 af
 generalbygmester Johan Conrad Ernst. –
 Slotsholmsgade 6: 1781 af C. F. Harsdorff. –
 Slotsholmsgade 8: 1696 for Knud Petersen Storm. Ombygget 1730 og 1741. –
 Slotsholmsgade 10: 1741-42 af J. A. Scherr for Christian den 6. Ombygget 1806 (alle Historiske huse). –
 Slotsholmsgade 12: 1961-68 af arkitekterne Eske Kristensen og Thomas Havning (Weilbach)

79†Matrikel

1689 96
 1756 97
 1806 79
 1845 Delt i 79 A og 79 B

Ejere

1689 Ahlefeldt, greve
 1756 Landetatens Generalkommissariat og General Postamtet
 1806 Landetatens Generalkommissariat

Matrikulære husnumre

1689 Bag Børsen 96
 1756 Bag Børsen 97
 1806 Bag ved Børsen 79

79 A†Matrikel

1845 Parcel af 1806 79
 1928 Henlagt til 1806 78 (nyt nummer)

EjereMatrikulære husnumre

1845 Bag ved Børsen 79 A

Husnumre

1859 Bag Børsen 8

1869 Slotsholmsgade 8

79 B†

Matrikel

1845 Parcel af 1806 79

1928 Henlagt til 1806 78 (nyt nummer)

Ejere

Matrikulære husnumre

1845 Bag ved Børsen 79 B

Husnumre

1859 Bag Børsen uden nummer

1869 Bag Slotsholmsgade 8

80†

Matrikel

1689 97

1756 98

1806 80

1928 Henlagt til 1806 78 (nyt nummer)

Ejere

1689 Dronning Charlotte Amalie, beboet af hr. Musculus

1756 Kongens staldgård

1806 Kongens Staldgård

Matrikulære husnumre

1689 Bag Børsen 97

1756 Bag Børsen 98

1806 Bag ved Børsen 80

Husnumre

1859 Bag Børsen 6

1869 Slotsholmsgade 6

81†

Matrikel

1689 98, 1689 99, 1689 100 og 1689 101

1756 99

1806 81

1928 Henlagt til 1806 78 (nyt nummer)

Ejere

1689 98: Dronning Charlotte Amalie.- 99: Enken efter rigsmarskal Johan Christoph von Kørbitz. – 100: Boldhuset. – 101: Johan Christoph von Kørbitz' gård, beboet af staldmester Harstal.

1756 Kongens Kancelli og Rentekammer

1806 Kancelli- og Rentekammeret

Matrikulære husnumre

1689 Bag Børsen 98, 99, 100 og 101

1756 Slotspladsen 99/Imod Børsen 99*

1806 Bag ved Børsen 81

Husnumre

1859 Bag Børsen 4

1869 Slotsholmsgade 4

82

Matrikel

1689 Ikke taxeret

1756 100

1806 82

1845 Delt i 82 A, 82 B og 82 C

Ejere

1689 Ikke taxeret

1756 Det Kongelige Bibliotek og Proviantgården

1806 Geheimarkivet og Proviantgården

Matrikulære husnumre

1689 Ikke taxeret

1756 Slotspladsen 100/Imod Slottet 100*

1806 Imod Slottet 82

82 A

Matrikel

1845 Parcel af 1806 82

1909 Herfra separeret 106 og 107

1981 Henlagt til 1806 83

Ejere

Matrikulære husnumre

1859 Kristiansgade uden nummer,

Tøjhusgade uden nummer (gadeareal langs Proviantgården)

1909 Ministerialbygninger (ikke anført med husnummer i Kraks Vejviser)

82 B

Matrikel

1845 Parcel af 1806 82

1845 Sammenlagt med 1806 78, 79 B, 1806 80, 1806 81 og 82 C, til: 78, 79 B, 80, 81, 82 B & 82 C

82 C†

Matrikel

1845 Parcel af 1806 82

1845 Sammenlagt med 1806 78, 79 B, 1806 80, 1806 81 og 82 B, til: 78, 79 B, 80, 81, 82 B & 82 C

83

Rigsarkivet m.v.

Matrikel

1689 Ikke taxeret

1756 101

1806 83

1981 Hertil henlagt 82 A

2008 83

Ejere

1689 Ikke taxeret

1756 Det kongelige Kunstkammer og Tøjhuset

1806 Det Kongelige Bibliotek,

Kunstkammeret og Tøjhuset

2008 Slots- og Ejendomsstyrelsen

Matrikulære husnumre

1689 Ikke taxeret

1756 Slotspladsen 101

1806 Imod Slottet 83

Husnumre

1859 Tøjhusgade uden gadenummer

2008 Christians Brygge 8, Proviantpassagen 6, Rigsdagsgården 9-13/Tøjhusgade 1

Opførelsesår

Rigsarkivet: 1665-73 af bygmester Albert

Mathiesen. Ombygget 1908-09

84

Staldmestergården, "Havremagasinet" m.v.

Matrikel

1689 Ikke taxeret

1756 102 (del af, senere betegnet 1756 102 A)

1806 84

1938 Hertil henlagt 85 og 87 og (del af) 111

2008 84

Ejere

1689 Ikke taxeret

1756 De kongelige staldofficianters våninger

1806 Kongelige Staldofficianters bolig

2008 Slots- og Ejendomsstyrelsen

Matrikulære husnumre

1689 Ikke taxeret

1756 Imod Staldene 102/Imod Slottet

102*/Ved Vandet 102*

1806 Imod Slottet 84

Husnumre

1859 Frederiksholms Kanal 21/Tøjhusgade 11-17

1938 Tøjhusgade 11-17/Frederiksholms Kanal 21-27

2008 Tøjhusgade 5-11/Frederiksholms Kanal 21-27

Opførelsesår

Staldmestergården: 1703-05 af

overbygningsinspektør Wilh. Fr. von Platen

(Historiske huse). – „Havremagasinet“: 1830-erne (Historiske huse)

85†

Matrikel

1689 Ikke taxeret

1756 102 (del af, senere betegnet 1756 102 B)

1806 85

1938 Henlagt til 1806 84

Ejere

1689 Ikke taxeret

1756 De kongelige staldofficianters våninger

1806 Kongelige smedie

Matrikulære husnumre

1689 Ikke taxeret

1756 Imod Staldene 102/Imod Slottet

102*/Ved Vandet 102*

1806 Frederiksholms Kanal 85

Husnumre

1859 Frederiksholms Kanal 23

86†

Matrikel

1689 Ikke taxeret

1756 103 (del af)

1806 86

1933 Indgået i 111

Ejere

1689 Ikke taxeret

1756 Det Kongelige Bryghus

1806 Hoffets remiser og brændemagasin

Matrikulære husnumre

1689 Ikke taxeret

1756 Frederiksholms Kanal 103/Kanalen

103*/Imod Vandet 103*

1806 Frederiksholms Kanal 86

Husnumre

1859 Frederiksholms Kanal 25

87†

Færøske Pakhus

Matrikel

1689 Ikke taxeret

1756 103 (del af)

1806 87

1938 Henlagt til 1806 84

Ejere

1689 Ikke taxeret

1756 Det kongelige Bryghus

1806 Færøske Pakhus

Matrikulære husnumre

1689 Ikke taxeret

1756 Frederiksholms Kanal 103/Kanalen

103*/Imod Vandet 103*

1806 Frederiksholms Kanal 87

Husnumre

1859 Uden angivelse af gadenavn og husnummer

88†

Matrikel

1689 Ikke taxeret

1756 103 (del af)

1806 88

1933 Indbefattet i 111

Ejere

1689 Ikke taxeret

1756 Det kongelige Bryghus

1806 Det forhenværende bryghus

Matrikulære husnumre

1689 Ikke taxeret

1756 Frederiksholms Kanal 103/Kanalen

103*/Imod Vandet 103*

1806 Frederiksholms Kanal 88

Husnumre

1859 Uden angivelse af gadenavn og husnummer

89

Christiansborg Slot

Matrikel

1689 Ikke taxeret

1756 Ikke taxeret

1806 89

1844 Herfra separeret 91

Ejere

1689 Ikke taxeret

1756 Ikke taxeret

1806

Matrikulære husnumre

1689 Ikke taxeret

1756 Ikke taxeret

1806 Christiansborg Slot

Husnumre

1859 Uden angivelse af gadenavn og husnummer

2008 Bertel Thorvaldsens Plads 1-

3/Christiansborg Ridebane, 1, 2...25/Prins

Jørgens Gård 1, 2...13/Rigsdagsgården 1, 2-

12/Tøjhusgade 2-6/Vindebrogade 3

Opførelsesår

1907-28 af artikelt Thorvald Jørgensen. –

Ridebaneanlægget: 1733-45 af Niels Eigtved. –

Slotskirken: 1803-28 af C. F. Hansen (Historiske huse)

90†

Pramlaugets plads

Matrikel

1689 Ikke taxeret

1756 Ikke taxeret

1806 Ikke taxeret

1823 Parcel af opfyldt terræn

1823 Delt i 90 A og 90 B

90 A†

Matrikel

1823 Parcel af 90

1867 Udlagt til offentlig gade

Ejere

Matrikulære husnumre

1823 Bag Børsen 90 A

Husnumre

1859 Bag Børsen 5

90 B†

Matrikel

1823 Parcel af 90

1867 Udlagt til offentlig gade

Ejere

Matrikulære husnumre

1823 Bag Børsen 90 B

Husnumre

1859 Bag Børsen 5

91

Thorvaldsens Museum

Matrikel

1844 Parcel af 1806 89

2008 91

EjereMatrikulære husnumre

1844 Uden angivelse af gadenavn

Husnumre

1859 Uden angivelse af gadenavn og husnummer

2008 Bertel Thorvaldsens Plads 2

92†Matrikel

1866 Parcel af 1806 76

1868 Udlagt til offentlig gade

EjereHusnumre

1866 Bag Børsen uden nummer

93†Matrikel

1866 Parcel af 1806 78

1869 Udlagt til offentlig gade

EjereHusnumre

1866 Bag Børsen uden nummer

94†Matrikel

1866 Parcel af 1806 78

1875 Henlagt til 77 & 75 B

EjereHusnumre

1866 Kristiansgade 13

95†Matrikel

1866 Parcel af umatrikuleret, opfyldt terræn

1875 Henlagt til 77 & 75 B

EjereHusnumre

1866 Bag Kristiansgade 13

96†Matrikel

1866 Parcel af 1806 76 og 77 & 75 B (del af)

1867 Herfra separeret 97

1878 Henlagt til 97

EjereHusnumre

1866 Kristiansgade 4

97†Matrikel

1867 Parcel af 97

1867 Frasepareret 96

1878 Hertil henlagt 96

1928 Henlagt til 78 (nyt nummer)

EjereHusnumre

1867 Børsgade uden nummer

1869 Slotsholmsgade 12/Kristiansgade 2

98†Matrikel

1868 Parcel af 77 & 75 B

1868 Udlagt til offentlig gade

99†Matrikel

1868 Parcel af opfyldt, umatrikuleret areal

1875 Henlagt til 77 & 75 B

EjereHusnumre

1868 Bag Kristiansgade 9

100†

Gadeareal bag Børsen

Matrikel

1869 Parcel af 75 A

1869 Udlagt til offentlig gade

(Slotsholmsgade)

101†Matrikel

1872 Parcel af 1806 73

1882 Sammenlagt med 1806 73

EjereHusnumre

1872 Slotsholmsgade uden nummer

102†Matrikel

1877 Parcel af 75 A og 77 & 75 B (del af)

1893 Sammenlagt med 103, til: 108

EjereHusnumre

1877 Slotsholmsgade 16

.

103†Matrikel

1877 Parcel af 1806 76

1893 Sammenlagt med 102, til: 108

EjereHusnumre

1877 Kristiansgade 1

104†Matrikel

1877 Parcel af 77 & 75 B

1966 Henlagt til 1806 78 (nyt nummer)

EjereHusnumre

1877 Kristiansgade 7-9

1936 Christiansgade 7-9

105†

Vejerbod

Matrikel

>1806 105

???? Overgået til offentlig gade

EjereMatrikulære husnumre

>1806 105

Husnumre

>1806 Ikke lokaliseret

106

Del af Proviantgården

Matrikel

1887 Parcel af 82 A

2007 Herfra separeret 114

2008 106

EjereHusnumre

1887 Proviantgården

1997 Proviantpassagen 5 B

2008 Proviantpassagen 5 B

Opførelsesår

1603. Senere ombygget flere gange (Trap 5)

107

Del af Proviantgården

Matrikel

1887 Parcel af 82 A

2008 107

EjereHusnumre

1859 Proviantgården

1997 Proviantpassagen 1

2008 Proviantpassagen 1

Opførelsesår

1603. Senere ombygget flere gange (Trap 5)

108†Matrikel

1893 Parcel af 82 A

1903 Frasepareret 110

1966 Henlagt til 78 (nyt nummer)

EjereHusnumre

1893 Slotsholmsgade 16

1903 Slotsholmsgade 16

109Matrikel

1901 S sammensat af 1806 63, 1806 64, 1806

65, 1806 66, 1806 67, 1806 68 og 1806 69

samt gade (del af Slotsholmsgade)

2008 109

Ejere

2008 Atlas Ejendomme A/S

Husnumre

1901 Børsgade 4-8/Kristiansgade

1/Slotsholmsgade 3-5

2008 Børsgade 4 og 8/Slotsholmsgade 1-3

110†Matrikel

1903 Parcel af 108

1963 Henlagt til 1806 78 (nyt nummer)

EjereHusnumre

1903 Slotsholmsgade 16

.

111

Tøjhuset og Christian den 4.s Bryghus

Matrikel

1933 Parcel af 1806 83, 1806 86 og 1806 88

2008 111

Ejere

2008 Statens Forsvarshistoriske Museum

Husnumre

1933 Tøjhusgade 5

2008 Christians Brygge 12, Frederiksholms

Kanal 27, Tøjhusgade 3

Opførelsesår

1598-1604 (Trap 5)

112Matrikel

1968 Parcel af 1806 51

1969 Henlagt til 1806 1

EjereHusnumre

1968 Gammel Strand 28

113Matrikel

1996 Parcel af umatrikuleret areal (gaden
Christians Brygge)

2008 113

Ejere

2008 Det Kongelige Bibliotek

Husnumre

2003 Christians Brygge 1-9/Søren

Kierkegaards Plads 1

Opførelsesår

Uoplyst

114Matrikel

2007 Parcel af 106

2008 114

Ejere

2008 Slots- og Ejendomsstyrelsen

Husnumre

2003 Christians Brygge 8

2008 Christians Brygge 8

Opførelsesår

Uoplyst

Matrikelnumre udgået i 1689-1756**1689/102†**Matrikel

1689 102

1694 Henlagt til umatrikuleret haveareal

Ejere

1689 Wintherfeldt, overmarskal

Matrikulære husnumre

1689 Gadenavn ikke angivet

1689/103†Matrikel

1689 103

1714 Henlagt til umatrikuleret areal, hvorpå
der opførtes en stald

Ejere

1689 Hugo Lützou

Matrikulære husnumre

1689 Slotspladsen 103

1689/104†Matrikel

1689 104

1690 Delt i to dele, [A] og [B]

1730 [A] henlagt til umatrikuleret areal

1731 [B] henlagt til umatrikuleret areal

Ejere

1689 Hans Olsen, køkkenskriver

Matrikulære husnumre

1689 Slotspladsen 104

1689/105†Matrikel

1689 105

1731 Henlagt til umatrikuleret areal

Ejere

1689 Christen Gertsen, bogfører

Matrikulære husnumre

1689 Slotspladsen 105

1689/106†Matrikel

1689 106

1731 Henlagt til umatrikuleret areal

Ejere

1689 Overkammertjener Weibergs enke

Matrikulære husnumre

1689 Slotspladsen 106/Revieren 106*

1689/107†Matrikel

1689 107

1731 Henlagt til umatrikuleret areal

Ejere

1689 Knuth, overkammerjunker

Matrikulære husnumre

1689 Revieren 107

1689/108†Matrikel

1689 108

I eller efter 1731 Henlagt til umatrikuleret areal

Ejere

1689 Kongen

Matrikulære husnumre

1689 Revieren 108

1689/109†Matrikel

1689 109

1731 Henlagt til umatrikuleret areal

Ejere

1689 Parsberg, justitsråd

Matrikulære husnumre

1689 Revieren 109

1689/110†Matrikel

1689 110

1731 Henlagt til umatrikuleret areal

Ejere

1689 Johan Høyer, rådmand

Matrikulære husnumre

1689 Revieren 110

1689/111†Matrikel

1689 111

1731 Henlagt til umatrikuleret areal

Ejere

1689 Andreas Søbødker

Matrikulære husnumre

1689 Revieren 111

1689/112†Matrikel

1689 112

1731 Henlagt til umatrikuleret areal

Ejere

1689 Moth, etatsråd

Matrikulære husnumre

1689 Revieren 112

1689/113†Matrikel

1689 113

1731 Henlagt til umatrikuleret areal

Ejere

1689 Wandal, doktor

Matrikulære husnumre

1689 Revieren 113

1689/114†Matrikel

1689 114

1731 Henlagt til umatrikuleret areal

Ejere

1689 Hans Balck, snedker

Matrikulære husnumre

1689 Revieren 114

1689/115†Matrikel

1689 115

1731 Henlagt til umatrikuleret areal

Ejere

1689 Hans Nansen, justitsråd

Matrikulære husnumre

1689 Revieren 115/Trompetergangen 115*

1689/116†Matrikel

1689 116

1731 Henlagt til umatrikuleret areal

Ejere

1689 Wilcken, oberst

Matrikulære husnumre

1689 Trompetergangen 116/Til Kalveboderne 116*

1689/117†

Matrikel

1689 117

1731 Henlagt til umatrikuleret areal

Ejere

1689 Lemvig

Matrikulære husnumre

1689 Trompetergangen 117

1689/118†Matrikel

1689 118

1731 Henlagt til umatrikuleret areal

Ejere

1689 Jacob Jensen, rustmester

Matrikulære husnumre

1689 Trompetergangen 118

1689/119†Matrikel

1689 119

1731 Henlagt til umatrikuleret areal

Ejere

1689 Kongen

Matrikulære husnumre

1689 Trompetergangen 119

1689/120†Matrikel

1689 120

1731 Henlagt til umatrikuleret areal

Ejere

1689 Niels Andersen, tøjhusskriver

Matrikulære husnumre

1689 Trompetergangen 120

1689/121†Matrikel

1689 121

1731 Henlagt til umatrikuleret areal

Ejere

1689 Carl Frederik Andersen, tøjmester

Matrikulære husnumre

1689 Trompetergangen 121

Matrikelnumre udgået i perioden 1756-1806**1756/69†**Matrikel

1689 67

1756 69

1795 Udlagt til Højbro Plads

Ejere

1689 Enken efter Thomas Oxe, kræmmer

1756 Jens Esmarch, kræmmer

Gader

1689 Højbrostræde 67/Ved Stranden 67*

1756 Højbrostræde 69/Stranden 69*

1756/70†Matrikel

1689 68

1756 70

1795 Udlagt til Højbro Plads

Ejere

1689 Lyder Ortmand, urtekræmmer

1756 Jens Esmarch, kræmmer

Gader

1689 Højbrostræde 68

1756 Højbrostræde 70

1756/71†Matrikel

1689 69

1756 71

1795 Udlagt til Højbro Plads

Ejere

1689 Wigandt Michelbecher

1756 Johannes Plum, vintapper

Gader

1689 Højbrostræde 69, Store Færgestræde

69*

1756 Højbrostræde 71/Store Færgestræde 71*

1756/72†Matrikel

1689 70

1756 72

1795 Udlagt til Højbro Plads

Ejere

1689 Magnus Prangers enke

1756 Johan Lorentz Pallast, kræmmer

Gader

1689 Højbrostræde 70, Store Færgestræde 70*

1756 Højbrostræde 72, Store Færgestræde 72*

1756/73†Matrikel

1689 71

1756 73

1795 Udlagt til Højbro Plads

Ejere

1689 Jørgen Jørgens gård, stadens gæstehus

1756 Johan Engelbrecht, kræmmer

Gader

1689 Højbrostræde 71, Store Færgestræde 71*

1756 Højbrostræde 73, Store Færgestræde 73

1756/74†Matrikel

1689 72

1756 74

1795 Udlagt til Højbro Plads

Ejere

1689 Jacob Beckers enke

1756 Joh. Gerhardt Ashof, kærmmmer

Gader

1689 Højbrostræde 72, Store Færgestræde 72*

1756 Højbrostræde 74, Store Færgestræde 74*

1756/75†Matrikel

1689 73

1756 75

1795 Udlagt til Højbro Plads

Ejere

1689 Christoffer Herfort, apoteker

1756 Christoffer Mangor, apoteker

Gader

1689 Højbrostræde 73, Store Færgestræde 73*

1756 Højbrostræde 75/Store Færgestræde 75*

1756/76†Matrikel

1689 74 og 1689 75

1756 76

1795 Udlagt til Højbro Plads

Ejere

1689 74: Marcus Kurtz. – 75: Jens Villadsen

1756 Christian Liebe, kræmmer

Gader

1689 Højbrostræde 74/Amagertorv 74*. – Amagertorv 75

1756 Højbrostræde 76

1756/77†Matrikel

1689 76

1756 77

1795 Udlagt til Højbro Plads

Ejere

1689 Willm Blanchenheim, barber

1756 Gerhardt Vilhelm Heemann, kræmmer

Gader

1689 Amagertorv 76/Store Færgestræde 76*

1756 Store Færgestræde 77

1756/78†Matrikel

1689 77

1756 78

1795 Udlagt til Højbro Plads

Ejere

1689 Claus Clausen Høy

1756 Peter Brandt

Gader

1689 Store Færgestræde 77

1756 Store Færgestræde 78

1756/79†Matrikel

1689 78

1756 79

1795 Udlagt til Højbro Plads

Ejere

1689 Hans Heitemands enke

1756 Jean Louis Fontaine, franskbager

Gader

1689 Store Færgestræde 78

1756 Store Færgestræde 79

1756/80†Matrikel

1689 79

1756 80

1795 Udlagt til Højbro Plads

Ejere

1689 Anders Kellinghusen

1756 Svend Købke, sukkerbager

Gader

1689 Store Færgestræde 79

1756 Store Færgestræde 80

1756/81†Matrikel

1689 80

1756 81

1795 Udlagt til Højbro Plads

Ejere

1689 Lars Nielsen

1756 Knud Lynov, konsumtionsskriver

Gader

1689 Store Færgestræde 80/Ved Stranden 80*

1756 Store Færgestræde 81/Stranden 81*

Matrikelnumre overført til Snarens Kvarter i
1756

1689/38Matrikel

1689 38 i Strand Kvarter

1756 165 i Snarens Kvarter

Ejere

1689 Becker, kaptajn.

Matrikulære husnumre

1689 Hyskenstræde 38

1689/39Matrikel

1689 39 i Strand Kvarter

1756 166 i Snarens Kvarter

Ejere

1689 Peder Nielsen, knapmager

Matrikulære husnumre

1689 Hyskenstræde 39

Matrikelnumre overført til Snarens Kvarter i 1806**1756/35**Matrikel

1689 31 i Strand Kvarter

1756 35 i Strand Kvarter

1806 146 i Snarens Kvarter

Ejere

1689 Hans Henrik Pikel

1756 Oluf Lindum, parykmager

Matrikulære husnumre

1689 Hyskenstræde 31

1756 Hyskenstræde 35

1756/36Matrikel

1689 32 i Strand Kvarter og 1689 33 i Strand Kvarter (del af)

1756 36 i Strand Kvarter

1806 145 i Snarens Kvarter

Ejere

1689 Dines Laar, glarmester. –Niels Boyesen, skomager

1756 Tilhører kongen og beboes af en hofprædikant

Matrikulære husnumre

1689 Hyskenstræde 32 og 33

1756 Hyskenstræde 36

1756/37Matrikel

1689 34 i Strand Kvarter og 1689 33 i Strand Kvarter (del af)

1756 37 i Strand Kvarter

1806 144 i Snarens Kvarter

Ejere

1689 33: Niels Boyesen, skomager. – 34:

Christian Skøning, kræmmer

1756 Peder Nyegaard, blytækker

Matrikulære husnumre

1689 Hyskenstræde 33 og 34

1756 Hyskenstræde 37

1756/38 og 1756/39Matrikel

1689 35 i Strand Kvarter og 1689 36 i Strand Kvarter

1756 38 (1689/35) og 1756 39 (1689/36)

1806 143 i Snarens Kvarter

Ejere

1689 35: Peter Holsts enke. – 38: Becker,
kaptajn

1756 38: Mogens Nielsen Larsen, kleinsmed.

– 39: Peder Krag, knapmager

Matrikulære husnumre

1689 Hyskenstræde 35 og 36

1756 Hyskenstræde 38 og 39

1756/40

Matrikel

1689 37 i Strand Kvarter

1756 40 i Strand Kvarter

1806 142 i Snarens Kvarter

Ejere

1689 Jacob Ridder, skomager

1756 Thomas Crone, skomager

Matrikulære husnumre

1689 Hyskenstræde 37

1756 Hyskenstræde 40