



Dette værk er downloadet fra Danskernes Historie Online

Danskernes Historie Online er Danmarks største digitaliseringsprojekt af litteratur inden for emner som personalhistorie, lokalhistorie og slægtsforskning. Biblioteket hører under den almennyttige forening Danske Slægtsforskere. Vi bevarer vores fælles kulturarv, digitaliserer den og stiller den til rådighed for alle interesserede.

Støt vores arbejde – Bliv sponsor

Som sponsor i biblioteket opnår du en række fordele. Læs mere om fordele og sponsorat her: <https://slaegtsbibliotek.dk/sponsorat>

Ophavsret

Biblioteket indeholder værker både med og uden ophavsret. For værker, som er omfattet af ophavsret, må PDF-filen kun benyttes til personligt brug.

Links

Slægtsforskernes Bibliotek: <https://slaegtsbibliotek.dk>

Danske Slægtsforskere: <https://slaegt.dk>

LEGATSTAMTAVLE

til brug for

ELISABETH GOLDSCHMIDT,
født MUNCH's mindelegat

ved

Kay Sonne-Hansen

Efterkommere efter legatstifterens forældre
RASMUS CASPERSEN MUNCH, f. i Nexø 1831,
d. i Svaneke 1883 og hustru ELNA MARIE,
f. HANSEN, f. i Svaneke 1836, d. i København
1900.

LEGATSTAMTAVLE

til brug for

ELISABETH GOLDSCHMIDT,
født MUNCH's mindelegat

ved

Kay Sonne-Hansen

Efterkommere efter legatstifterens forældre
RASMUS CASPERSEN MUNCH, f. i Nexø 1831,
d. i Svaneke 1883 og hustru ELNA MARIE,
f. HANSEN, f. i Svaneke 1836, d. i København
1900.

Privattryk, København 1975

Ved testamente af 4. oktober 1927 bestemte fru Elisabeth Goldschmidt, født Munch, at der efter hendes død skulle oprettes et legat af hendes efterladte midler. I henhold hertil stiftedes efter hendes død i 1936 "Elisabeth Goldschmidt, født Munch's mindelegat".

Berettigede til at oppebære legatportioner er efterkommere efter legatstifterens forældre. En forudsætning for at opnå legat er, at de pågældende efter legatbestyrelsens skøn kan anses for værdige og trængende. Forsåvidt der efter legatbestyrelsens skøn ikke er tilstrækkelig mange ansøgere blandt de foran nævnte, kan legatportioner tildeles værdige trængende enligstiliede kvinder over 50 år og under særlige forhold også undtagelsesvis til kvinder under 50 år.

Ansøgning om tildeling af legat, der kun kan opnås for eet år ad gangen, må skriftligt med udførlige oplysninger indsendes til den legatbestyrer, der har den daglige administration inden udgangen af en februar måned.

Legatbestyrelsen, der til enhver tid skal have to medlemmer, der hver især udpeger en suppleant, er ved denne stamtavles udgivelse landsretssagfører G. Gammeltoft, Aabenraa 5, 1124 København K. og den undertegnede.

Ved min indtræden i legatbestyrelsen har jeg indset nødvendigheden af denne stamtavle, da de omhandlede slægter ikke kan ses at have været registreret siden 1919. Opgaven har haft min interesse, da jeg ikke er uden en vis tilknytning til slægten, idet min farfar skibsfører Hans Caspar Hansen, født i Svaneke 1843, var en broder til legatstifterens moder Elna Marie Hansen. Dertil har jeg mange gange mødt fru Elisabeth Goldschmidt, der som min fars kusine kom i mit barndomshjem ofte sammen med søstrene Gjertrud og Johanne Munch.

Udover at være en støtte i legatbestyrelsens arbejde er det mit håb, at denne stamtavle vil blive modtaget med velvilje i de omtalte slægter og også der vække interesse og styrke slægtsfølelsen.

Som kilder er benyttet de nedenfor nævnte stamtavler. Alle senere oplysninger er indhentet hos nulevende slægtsmedlemmer. Nogle oplysninger har været divergerende, men jeg håber at have undgået væsentlige fejl. For disse mange bidrag bringer jeg herved en tak til de pågældende.

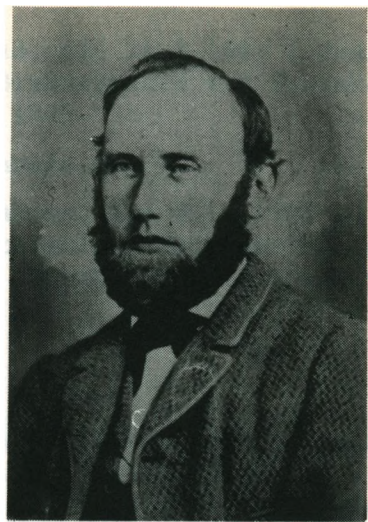
Kay Sonne-Hansen

Kilder: **Stamtavle over Slægten Hansen og Holst af Herman M.Hansen, Svaneke i Oktober 1905 og trykt i Nexø 1906.**

Stamtavle over Slægten Hansen fra Nexø af Herm. J.Hansen, København i September 1919, trykt i Maribo 1920.



Elna Marie Munch



Rasmus Caspersen Munch



Elisabeth Goldschmidt, født Munch



Slægtsgården Brændegaard ved Svaneke

Legatstifterens forældre:

RASMUS CASPERSEN MUNCH, født 30.4.1831 i Nexø, død 24.3.1883 i Svaneke, landmåler, ejer af Brændesgaard ved Svaneke bosat i Svaneke fra 1872

gift 7.10.1855 i Svaneke med

ELNA MARIE HANSEN, født 13.8.1836 i Svaneke, død 9.10.1900 i København. Efter ægtefællens død ejerinde af hotel "Østersøen" i Svaneke. Senere bosat i København.

10 børn: A - J

- A: AGNES MARGRETHE MUNCH, født 21.12.1857 på Brændesgaard død 15.11.1909 i København
ugift, ejerinde af Hotel "Østersøen"
- B: HERMAN RASMUS SIGNIUS MUNCH, født 21.3.1860 på Brændesgaard død 10.2.1937, skibsfører, senest bosat i København
- C: MARIANE ALVILDA MUNCH, født 29.10.1861 på Brændesgaard død 24.10.1920 i Haslev
- D: JOHANNE AUGUSTA MUNCH, født 7.12.1862 på Brændesgaard død 12.12.1935 i København
ugift
- E: GJERTRUD DAGMAR MUNCH, født 4.11.1867 på Brændesgaard død 1937 (1938 ?) i København
- F: THORVALD GEORG MUNCH, født 28.9.1868, død ? , ugift
maskinmester i dampskib fra København
- G: ANNA MUNCH, født 20.10.1869 på Brændesgaard død 29.5.1941
- H: ELISABETH MUNCH, født 28.10.1871 på Brændesgaard død 24.9.1936 i København
legatstifteren
gift 22.2.1904 med
Victor Albert Goldschmidt,
født 30.7.1870 i København
død 1933, godsejer, Stensbygaard
1 adoptiv søn: (adopteret 26.9.1909)
Otto Goldschmidt, født 30.3.1906
udvandret til Australien, senest bo-
sat i England og gift der. Yderligere
oplysninger savnes.
- I: INGEBOG MUNCH, født 8.4.1873 i Svaneke død 1.3.1943 i København
- J: ELLEN MUNCH, født 14.7.1874 i Svaneke død 16.11.1944 i København
ugift, bosat i Haslev, hvor hun
ejede en Confekturforretning.

Af legatstifterens 9 søskende stiftede de 5 familie (B - C - E - G og I).
Disse slægtslinier følges op på de følgende sider.

B - linien

B: HERMAN RASMUS SIGNIUS MUNCH, dampskibsfører,
født 21.3.1860 på Brændesgaard
død 10.2.1937 i København
gift 18.1.1892 i Ålborg med
Dagmar Marie Heinze, f. 13.4.1861 i Ålborg, d. 5.11.1938 i København
3 børn: 1 - 3

1: HERMAN HEINZE MUNCH, repræsentant
født 16.12.1892 i København
død 17.7.1970 i Odense
gift I. Maren Kirstine Jørgensen, f. 24.11.1892, i Brejning,
d. 6.3.1940 i Odense

1 barn: a

gift II. 14.5.1942 med Gudrun Ingrid Larsen, f. 20.12.1905 i Århus

2 børn: b - c

a: VICTOR HERMAN MUNCH, skibsfører,
født 12.9.1930 i Odense
gift 30.1.1954 med Anna Elise Hansen, f. 2.1.1932 i Søhus,
bosat i Odense

2 børn: 1) - 2)

1): NIELS MUNCH, født 30.11.1954 i Odense

2): KIRSTEN MUNCH, født 20.4.1958 i Odense

b: JENS MUNCH, styrmand,
født 1.6.1944 i Odense
gift 26.2.1972 med Hanne Kathrine Borg Tønning, f. 30.5.1942
i Bramminge, bosat i Esbjerg

c: LARS MUNCH, gartner,
født 26.2.1948 i Odense
gift 25.9.1971 med Bente Kjems Spoorendonk, sygeplejerske,
født 10.3.1948 i København, bosat i Odense,

1 barn: 1)

1) MARIA MUNCH, født 25.12.1972 i Odense

B - linien

- 2: AUGUSTA GYTHE ELNA DAGMAR MUNCH,
 født 18.10.1894 i København
 gift 26.12.1927 med
 Emil Holbæk, f. 22.11.1897 i Randers, bosat i København
 3 børn: a - c
- a: ELISABETH MUNCH HOLBÆK,
 født 29.6.1923 i Randers
 gift 19.10.1946 med
 Charles Andrew Iuul, el-installatør,
 født 20.1.1922 i U.S.A., bosat i Hellerup
 ingen børn
- b: RUTH MUNCH HOLBÆK, navneforandring til MUNCH HANSEN 17.9.1959
 født 1.2.1925 i Randers
 gift I. 8.4.1944 med
 Knud Fromholt, dekoratør, f. 22.3.1915 i Randers
 2 børn: 1) - 2)
- gift II. 24.11.1956 med
 Robert Hansen, regnskabschef, f. 26.5.1921 i Odense, bosat i Virum
 1 barn: 3)
- 1): HANNE MUNCH FROMHOLT, f. 8.8.1946 i København
 navneforandring til MUNCH HANSEN 17.9.1959
 gift 10.9.1966 med
 Bent Ortmann, tandtekniker, f. 17.1.1945 i København
 bosat i Allerød
 2 børn: a) - b)
- a): LENE ORTMANN, f. 12.11.1967 i København
- b): GITTE ORTMANN, f. 2.5.1971 i København
- 2): KIRSTEN MUNCH FROMHOLT, f. 8.2.1952 i København
 navneforandring til MUNCH HANSEN 17.9.1959
- 3): PETER MUNCH HANSEN, f. 29.11.1958 i København

B - linien

c: **NIELS JØRGEN MUNCH-HOLBÆK**, cand. polit. fuldmægtig
 født 1.4.1935 i København
 gift 25.6.1960 med
 Susanne Margrethe Beckett, f. 19.3.1938 i Frederikshavn
 bosat i Fredensborg

2 børn: 1) - 2)

1): **NIELS WESTY MUNCH-HOLBÆK**, f. 1.11.1960 i København

2): **HANS JØRGEN MUNCH-HOLBÆK**, f. 11.11.1962 i København

3: **ELISABETH JUTTA AMANDA MUNCH**, porcelænsmalerinde,
 født 22.7.1898 i København
 gift 16.5.1924 med
 Verner Christoffersen, ingeniør, f. 19.11.1894 i Assens
 bopæl Odense

1 barn: a

a: **GYTHE MUNCH CHRISTOFFERSEN**,
 født 27.2.1937 i Kolding
 gift 29.12.1955 med
 Svend Bjerril, ingeniør, f. 27.1.1929 i København
 bosat Havnbjerg, Als

3 børn: 1) - 3)

1): **NIELS BJERRIL**, f. 4.1.1959 i Kalundborg

2): **RUNE BJERRIL**, f. 7.2.1962 i Sønderborg

3): **JES BJERRIL**, f. 5.9.1967 i Sønderborg

C - linien

C: MARIANE ALVILDA MUNCH, født 19.10.1861 på Brændesgaard
 død 24.10.1920 i Haslev
 gift 14.9.1893 med
 Jacob Larsen, inspektør på "Edelesminde", Gisselfeldt
 født 12.6.1849 v. Slagelse
 død 15.4.1918 på "Edelesminde"

2 børn: 1 - 2

1: KUND HERMAN MUNCH-LARSEN, rejseinspektør
 født 9.2.1895 i Besser på Samsø
 død 29.1.1972 i København
 gift 7.5.1926 med
 Vera Marie Stender Pedersen, f. 25.6.1902 i København

1 barn: a

a: PER VIKTOR MUNCH-LARSEN, landsretssagfører
 født 3.10.1926 i Nørre Sundby
 gift 28.3.1953 med
 Ellen Heilesen, f. 17.1.1929 i Hellerup, cand. jur.

3 børn: 1) - 3)

1): ANNE METTE MUNCH-LARSEN, f. 6.1.1959 i Gentofte

2): SUSANNE LENE MUNCH-LARSEN, f. 19.1.1962 i Sorgenfri

3): CARSTEN PER MUNCH-LARSEN, f. 17.4.1964 i Sorgenfri

2: ELNA MARIE LARSEN, f. 3.5.1896 på Edelesminde, boede senere i Valby
 d. 18.11.1960 i København, ugift.

E - linien

E: GJERTRUD DAGMAR MUNCH, hotelejerinde i Aakirkeby, Kanns Hotel
 født 4.11.1867 på Brændesgaard
 død 1937 (1938 ?) i København

1 barn: 1

1: KARLA MUNCH,
 født 20.1.1894, død 23.7.1933 i København
 gift 31.1.1920 med
 Asger Werborg, vognmand, f. 15.1.1892,
 død 13.11.1969 i Frederiksberg.

2 børn: a - b

a: GERTRUD JENSEN, født Werborg, f. 6.7.1921 i København
 gift 27.3.1948 (ægteskabet opløst 1971) med
 Peter Jensen, født 1.12.1926 i Lyngby

1 barn: 1)

1): ANETTE WERBORG JENSEN, f. 31.5.1951 i København, Valby

b: MOGENS WERBORG, vognmand, født 12.7.1928 i København
 gift 28.6.1953 med
 Edith Olsen, født 2.7.1923 i København

2 børn: 1) - 2)

1): LEIF WERBORG, f. 26.10.1954 i København, Valby

2): WINNIE WERBORG, f. 17.2.1957 i København, Valby

G - linien

G: ANNA MUNCH, født 20.10.1869 på Brændesgaard, død 29.5.1941
 gift 18.7.1891 i Svaneke med
 Knud Lausten Knudsen, ejer af "Bloksgaard" v. Lemvig, senere bosat
 i Sorø født 19.11.1867 på "Hedegaard", Visby sogn, Sønderjylland
 død november 1938

6 børn: 1 - 6

1: KRESTEN MUNCH-KNUDSEN, født 15.12.1892 på "Bloksgaard"
 gift 1.10.1920 med
 Ingeborg Jacobsen, f. 28.8.1895 i Odense, d. 22.10.1971 i København

4 børn: a - d

a: KNUD MUNCH-KNUDSEN, bankdirektør, f. 18.9.1921 i Dragør
 gift 15.4.1949 med
 Anne Lise Simonsen, f. 21.10.1923 i Århus

1 barn: 1)

1): KLAUS MUNCH-KNUDSEN, f. 7.1.1953 i København

b: GERDA MUNCH-KNUDSEN, f. 21.3.1925 i København
 gift 9.7.1949 med
 Odd Eriksen, rektor, f. 3.4.1925 i Oslo, bopæl Stabbæk, Norge

2 børn: 1) - 2)

1): INGER LISE ERIKSEN, f. 13.2.1951 i Oslo
 gift 15.10.1973 med
 Torgeir Aass, grafiker, f. 16.7.1948 i Tranby, Norge

1 barn: a)

a): CAMILLA AASS, f. 4.6.1974 i Stabbæk

2): REIDUN ERIKSEN, f. 30.10.1953 i Stabbæk

c: ERIK MUNCH-KNUDSEN, f. 2.6.1927 i København, skibsmægler i
 Fredericia, gift 31.7.1955 med
 Rigmor Riber Hansen, f. 13.9.1934 i Gentofte

2 børn: 1) - 2)

1): BELINDA MUNCH-KNUDSEN, f. 21.10.1956 i Herlev

2): JEANNE MUNCH-KNUDSEN, f. 16.10.1965 i Kolding

G - linien

- d: JEANNE MUNCH-KNUDSEN, f. 13.3.1937 i Værløse
 gift 30.9.1961 med
 Poul Løttrup Larsen, f. 19.9.1936 i København, civiløkonom HD
 ingen børn
- 2: HERMAN MUNCH-KNUDSEN, bankdirektør, bopæl Bådsbøl-Ballum, Skærbæk
 født 2.4.1894 på "Bloksgaard" v. Lømvig
 gift 23.4.1921 med
 Marie J. Lorentzen, f. 10.6.1895 i Ballum
 2 børn: a - b
- a: YRSA MUNCH-KNUDSEN, f. 10.4.1924 i København
 gift 15.10.1973 med
 Arve Marandi, f. 22.5.1919 i Estland, tandtekniker,
 bopæl Solrød Strand
- b: ANNA ELISABETH MUNCH-KNUDSEN, f. 28.10.1938 i Sønderborg
 gift 19.6.1965 med
 Per Thornberg, f. 1.12.1937 i
 1 barn: 1)
- 1): HANS ULRIK THORNBERG, f. 20.3.1966 i Kolding
- 3: ELNA KNUDSEN, født 5.2.1896 på "Bloksgaard", død 1.7.1971 i Hørsholm
 gift april 1927 med
 Harald Olsen, f. 16.11.1889 i Usserød, fhv. gårdejer, nu Hørsholm
 1 barn: a
- a: BENT OLSEN, f. 26.9.1929 i København, kaptajn, Ringsted
 gift maj 1959 med
 Gerda Jensen, f. 1.9.1933 i Hoptrup
 3 børn: 1) - 3)
- 1): MARIANNE OLSEN, f. 3.11.1959 i Rungsted
- 2): HENRIK OLSEN, f. 22.6.1961 i Rungsted
- 3): PETER SØREN OLSEN, f. 21.11.1967 i Nymindegab

G - linien

4: AAGE MUNCH-KNUDSEN, telegrafist

født 7.3.1897 i Fabjerg,

død 1.3.1968 i Gentofte

gift I. med Nora Bruce, født i Newcastle

1 barn: a

gift II. med Ida Unt, født i Estland, ingen børn

gift III med Olga Sofie Bense, født ? , død i november 1954

1 barn: b

a: JUNE MARGARETE MUNCH-KNUDSEN, f. 3.8.1922 i Finland

gift 25.6.1948 (separeret 1972) med

Niels Ebbe Bindslev, f. 15.1.1926 i København

2 børn: 1) - 2)

1): SUSANNE BINDSLEV, f. 21.12.1949 i København

gift 3.5.1974 med

Bent Jørgensen, f. 27.9.1946 i København

1 barn: a)

a): PERNILLE BINDSLEV JØRGENSEN, f. 20.1.1974 i København

2): KLAUS BINDSLEV, f. 10.4.1953 i København

b: KAI MUNCH-KNUDSEN, f. 17.5.1940 i Virum

gift I. 21.1.1967 (separeret 1970) med

Ulla Larsen, f. 15.3.1942 i Svendborg

1 barn: 1)

gift II. 21.8.1972 med

Åse Kofoed, f. 19.5.1935 i Frederiksberg

1): MICHAEL LAUST MUNCH-KNUDSEN, f. 9.7.1967 i Glostrup

5: SVEND MUNCH-KNUDSEN, f. 1898, d. 1899

G - linien

- 6: LOUISE MUNCH-KNUDSEN, født 2.2.1907 i Sorø
gift 2.9.1928 med
Otto Sørensen, trafikassistent, f. 9.11.1897 i Forlev,
d. 19.6.1954 i København
2 børn: a - b
- a: JØRGEN OTTO SØRENSEN, ingeniør
født 3.9.1930 i Frederikssund, udvandret til Australien februar 1972
gift I. 1951 med
Gurli Bastrup, f. 4.2.1930 i København, ingen børn

gift II. 29.3.1956 med
Jytte Nielsen, f. 4.7.1934 i København
3 børn: 1) - 3)

gift III. 3.9.1970 med
Edel Bente Molbjerg, f. 6.2.1943 i Jylland, ingen børn
1): JEANETTE OTTO SØRENSEN, f. 2.10.1957 i Vanløse

2): JOHN OTTO SØRENSEN, f. 10.8.1961 i Vanløse

3): JESS OTTO SØRENSEN, f. 18.2.1964 i Vanløse
- b: LISE OTTO SØRENSEN, født 1.12.1934 i København
gift 29.6.1957 med
Arne Christie, ingeniør, Vedbæk, f. 7.5.1931 i København
2 børn: 1) - 2)

1): BJØRN CHRISTIE, f. 9.4.1962 i Gentofte

2): BIRGITTE CHRISTIE, f. 1.11.1963 i Vedbæk

I - linien

- I: INGEBORG MUNCH, født 8.4.1873 i Svaneke, død 1.3.1943 i København
gift 7.5.1905 med
Christen Christensen, gårdejer, "Tågerudsgård", Terslev sogn, Sjælland
født 26.4.1872 i Hjørring, død 26.9.1937
3 børn: 1 - 3
- 1: POUL MUNCH CHRISTENSEN, proprietær "Tågerudsgård", f. 26.2.1906
gift 15.5.1937 med
Laura Helena Hammerum, f. 12.1.1909 i Tullebølle, Langeland
6 børn: a - f
- a: KIRSTEN MUNCH CHRISTENSEN, f. 6.5.1938 i Terslev sogn, ugift
- b: JØRGEN MUNCH CHRISTENSEN, f. 14.2.1941 i Terslev sogn, entreprenør
udvandret til New Zealand, gift 15.5.1967 med
Jannie Letica, født 1943, lærerinde
3 børn: 1) - 3)
- 1): POUL ANTON MUNCH CHRISTENSEN, f. 21.3.1968 i New Zealand
- 2): NADIA MUNCH CHRISTENSEN, f. 5.6.1970 i New Zealand
- 3): ANNELISE MUNCH CHRISTENSEN, f. 30.7.1973 i New Zealand
- c: NIELS ERIK MUNCH CHRISTENSEN, f. 18.12.1944 i Terslev sogn,
telegrafist gift 19.11.1966 med
Synnøve Landahl Jørgensen, f. 1945 i Hammerum sogn, Jylland
2 børn: 1) - 2)
- 1): PER HEINE MUNCH CHRISTENSEN, f. 14.7.1967 i Hammerup sogn
- 2): JØRN MUNCH CHRISTENSEN, f. 20.11.1969 i Oslo
- d: POUL KARSTEN MUNCH CHRISTENSEN, f. 11.4.1946 i Terslev sogn, serger
gift 1966 (separeret 1968) med
Kirsten Pedersen, f. 1947
1 barn: 1)
- 1): JAN MICHAEL MUNCH CHRISTENSEN, f. 19.1.1967 i Næstved

I - linien

e: PALLE MUNCH CHRISTENSEN, f. 2.3.1950 i Terslev sogn,
omsorgsassistent gift 29.1.1974 med
Merete Nielsen, f. 14.3.1953 i Stige, Fyn, omsorgsassistent

f: SØREN MUNCH CHRISTENSEN, f. 1.1.1953 i Terslev sogn,
bygningssnedker

2: HELGA MUNCH CHRISTENSEN, f. 13.7.1907, d. samme år

3: ELLEN MUNCH CHRISTENSEN, født 8.11.1908
gift 20.4.1934 med
Karl Josef Hammerum, f. 15.9.1900 i Højerup præstegård, gårdejer
4 børn: a - d

a: ÅSE HAMMERUM, f. 15.2.1935 i St. Heddinge
gift 14.7.1958 med
Christian Berg, f. 14.7.1933 i Kongens Lyngby, ingeniør
2 børn: 1) - 2)

1): LARS BERG, f. 23.5.1963 i Roskilde

2): MADS BERG, f. 13.1.1966 i Roskilde

b: INGER HAMMERUM, f. 20.4.1938 i St. Heddinge
gift 13.10.1962 med
Thyge Toft Olesen, f. 6.2.1935 i Greve Strand, forretningsfører
2 børn: 1) - 2)

1): JENS TOFT OLESEN, f. 5.8.1964 i Roskilde

2): METTE TOFT OLESEN, f. 21.3.1968 i Roskilde

c: GRETHE HAMMERUM, f. 15.8.1944 i St. Heddinge
gift 15.7.1967 med
Børge Maarup, f. 15.4.1940 i Glostrup, ingeniør
1 barn: 1)

1): THOMAS MAARUP, f. 13.2.1971

I - linien

d: ANNETTE HAMMERUM, f. 30.3.1946 i St. Heddinge
gift 28.7.1972 med
Niels Hvidberg, f. 9.3.1946 i Vanløse, politibetjent