



Dette værk er downloadet fra Danskernes Historie Online

Danskernes Historie Online er Danmarks største digitaliseringsprojekt af litteratur inden for emner som personalhistorie, lokalhistorie og slægtsforskning. Biblioteket hører under den almennyttige forening Danske Slægtsforskere. Vi bevarer vores fælles kulturarv, digitaliserer den og stiller den til rådighed for alle interesserede.

Støt vores arbejde – Bliv sponsor

Som sponsor i biblioteket opnår du en række fordele. Læs mere om fordele og sponsorat her: <https://slaegtsbibliotek.dk/sponsorat>

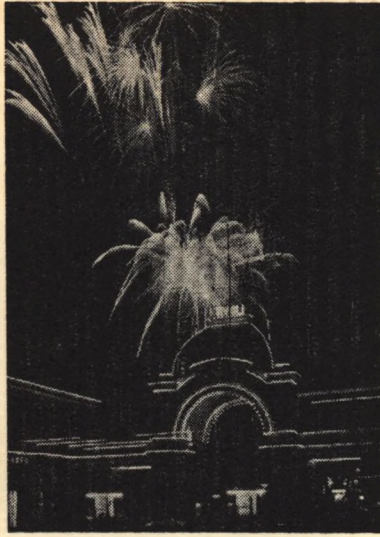
Ophavsret

Biblioteket indeholder værker både med og uden ophavsret. For værker, som er omfattet af ophavsret, må PDF-filen kun benyttes til personligt brug.

Links

Slægtsforskerens Bibliotek: <https://slaegtsbibliotek.dk>

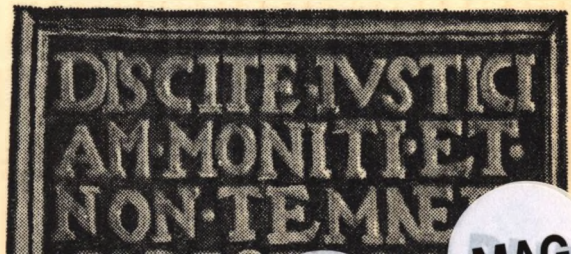
Danske Slægtsforskere: <https://slaegt.dk>



Hæfte 9

Nitten generationer i billeder

Slægten Barfod-Barfoed . Af Jørgen H. P. Barfod





Bageste række XVI, 173 *Søren Thyge Christiansen* (1883-1964), XVI, 174 *Ditlef Adelbert Chr.* (1886-1955), XVI, 175 *Lorentz Herman Chr.* (1887-1952), og XVI, 177 *Sigrid Chr.* (1895-1970) g.m. civiling. *Thomas L. Overgaard*. Forreste række XVI, 176 *Inger Marie Chr.* (f. 1897), XVI, 172 *Edvard Chr.* (1881-1956) og XVI, 178 *Thomas Christiansen* (f. 1903). Foto 1912.



Brødrene XVI, 172 *Edvard Christiansen*, XVI, 173 *Søren Thyge Chr.*, XVI, 174 *Ditlef Adlbert Chr.*, XVI, 175 *Lorentz Herman Chr.* og XVI, 178 *Thomas Christiansen*. Foto 1944.



XVI, 170 *Halvar Sanne Christiansen* (f. 1885) norsk og dansk konsul i Dresden til hjemmet ødelagdes ved bombardement, og hans kone *Anna-Maria* f. Keller (f. 1902).



XVI, 194 *Olaf Jacob Barfoed* (1877-1939) grosserer, og hans kone *Ella* f. Børgesen (1885-1968).



XVI, 199 *Christian Viggo Barfoed* (1883-1918) slagtermester i Nykøbing F., ses her som nr. 2 fra højre i sin slagterbod på torvet i Nybøbing F.

XVI generation



XVI, 199 *Julie Frederikke Augusta Barfoed* f. Hansen (1886-1960) g.m. slagtermester *Chr. Viggo Barfoed*.

Falster og Kovsted linierne



Fra venstre XVI, 198 *Johannes Barfoed* (1882-1908) købmand i Nykøbing F., XVI, 194 *Olaf Jacob B.* (1877-1939) og XVI, 199 *Chr. Viggo B.* (1883-1918).



XVI, 200 *Holger Barfoed** (f. 1878) skibstøtter i bl.a. Genua, Leopoldville i Congo og Tahiti, hvor han er fotograferet på alderdomshjemmet i Papeete i 1961.



Søstrene XVI, 203 *Ingrid Barfoed* (f. 1895), XVI, 202 *Anna Dorthea* (f. 1891) g.m. XVI, 220 *Marius M. B.-Rousted*, og XVI, 204 *Marie B.* fotograferet foran Nørre Nebel kirke.



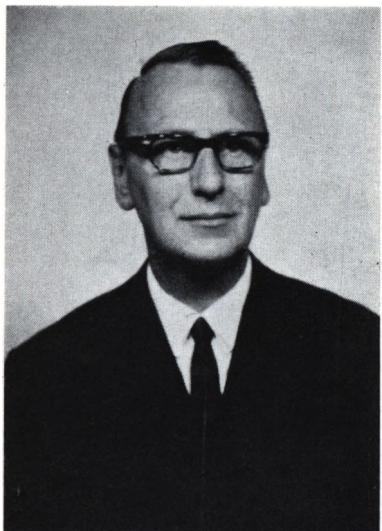
XVI, 205 *Frederik Barfod* (f. 1899) cheffingeniør for Zenith Carburator Co., Detroit, USA.



XVI, 208 *Otto Barfod* (f. 1910) kunstfyrværker, og hans kone *Karen Johanne f. Hoffmann* (f. 1909).



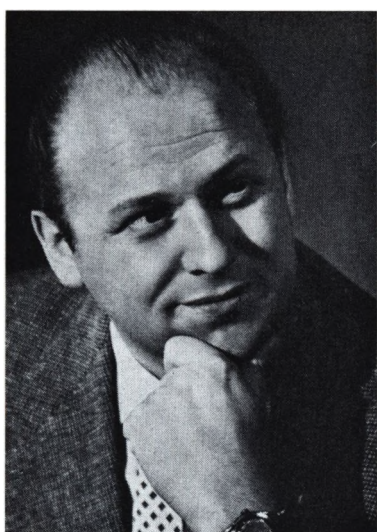
XVI, 208 *Otto Barfod* som kunstfyrværker ved arbejdet i Tivoli, hvor han har været ansat siden 1938. Han har desuden været medlem af slægtsforeningens bestyrelse siden 1951.



XVI, 218 *Erik Barfod* (f. 1914) afdelingschef i damekonfektionsbranchen, og hans kone *Alice f. Petersen* (f. 191C).



XVI, 209 *Anker Lind Barfod* (f. 1901) auto-body-designer i Detroit, USA.



XVI, 219 *Ove Barfod* (f. 1919) operasanger bl.a. i Berlin samt i radio og fjernsyn i Skandinavien, England, Tyskland og Holland.



XVI, 219 *Asta Lilly Barfod* f. Bech-Hansen (f. 1921) g.m. operasanger *Ove B.* 1945-59.



XVI, 219 *Malwine Moeller-Barfod* (f. 1924) g.m. operasanger *Ove Barfod*.

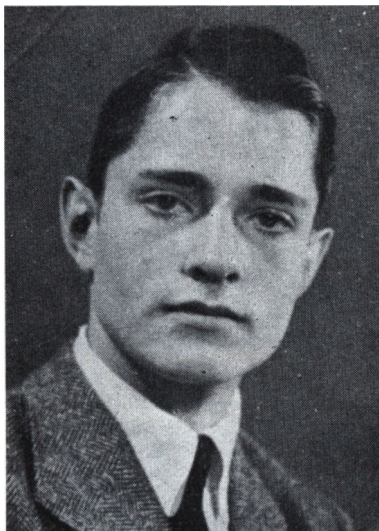


XVI, 225 *Søren Vilhelm Barfod* (f. 1878) har været overretssagfører og senere kontorchef i skattedirektoratet, og hans kone *Olga Cecilie* f. Keller (f.1882).





XVII, 1 *Harald Adolph Barfoed* (f. 1923) ansat ved den hollandske ambassade i Paris.



XVII, 2 *Rudolf Carl Barfoed* (f. 1927) cand. jur.



XVII, 3 *Mogens Johannes Herl w Barfoed* (f. 1914) og hans kone *Agnete* f. *Christensen* (f. 1915).





XVII, 5 *Gudrun* f. Barfoed (f. 1903) skuespillerinde, og hendes mand direktør *Sven Sylvester-Hvid* (f. 1894)



XVII, 6 *Holger Barfoed* (1907-1968) prokurist, og hans kone *Adda* f. Kofoed-Hansen (f. 1909).

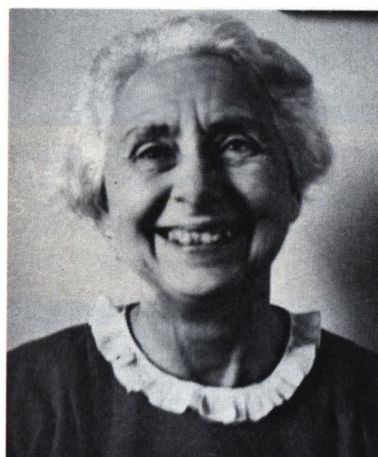


XVII, 8 *Nina Skeel Christensen* f. Barfoed (f.1910) og hendes mand civilingeniør *Knud Skeel Christensen* (f.1914).





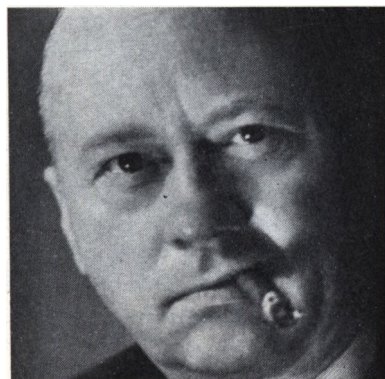
XVII, 10 *Ulla Madelung* f. Barfoed (f. 1913) og hendes mand ritmester *Axel Vilb. Peter Madelung* (f. 1906).



XVII, 13 *Esther Margrethe Barfoed* (f. 1905).



XVII, 20 *Frederik Barfoed* (f.1915) og hans kone *Gurlly* f. Laursen gift 1959.



XVII, 17 *Hugo Constantín Barfoed* (f. 1895) reklamekonsulent, og hans kone *Mabel Xenia* f. Henningsen (f. 1903).





XVII, 23 *Karen Ingeborg Barfoed* f. Aaberg (f. 1918) g.m. landsretts-sagfører *Troels Barfoed*.



XVII, 23 *Troels Victor Barfoed* (f. 1911) landsretts-sagfører i Frede-rikssund.



XVII, 25 *Karen Tang Bretton-Meyer f. Barfoed* (f. 1904) og hendes mand arkitekt *Hans Wilhelm Wain Bretton-Meyer* (f. 1902).





XVII, 28 *Hans Peter Tang Barfod* (f. 1913) lektor, var en tid videnskabelig assistent og lærer i Grønland, og hans kone *Gudrun Annalise* f. Olrik (f. 1910) samt børnene XVIII, 15 *Åse* XVIII, 16 *Klaus*, XVIII, 17 *Mette*, XVIII, 18 *Jens*, XVIII, 19 *Lene* og XVIII, 20 *Finn Barfod*.



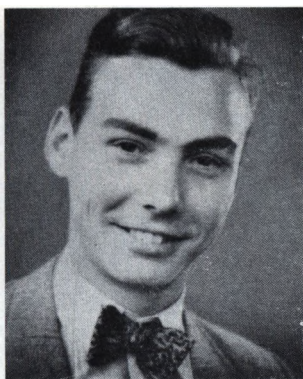
XVII, 30 *Bent Hammer Barfod* (f. 1918) dr. med., overlæge, og hans kone *Elsebeth* f. Malm (f. 1919).



XVII, 31 *Ove Tang Barfod* (f. 1911) cheffingeniør ved Peter Lind & Co., London, og hans kone *Inger Regitze f. Hansen* (f. 1912).

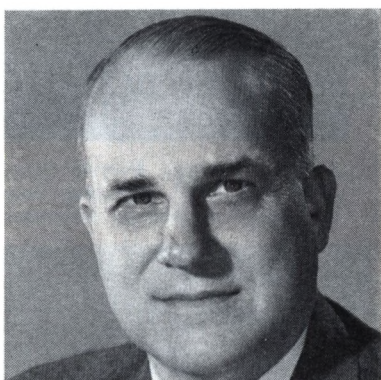


XVII, 32 *Anna Marie Elisabeth Tang Barfod* (f. 1914) gymnastikinspektør, bestyrelsesmedlem i slægtsforeningen fra 1951, og hendes mand *Aage Vagn Schrøder Poulsen* (f. 1923) var under besættelsen modstandsmand og i tysk koncentrationslejr.



XVII, 34 *Agnete Tang Barfod* (f. 1917) g.m. befragter *Knud Steen* (f. 1917).

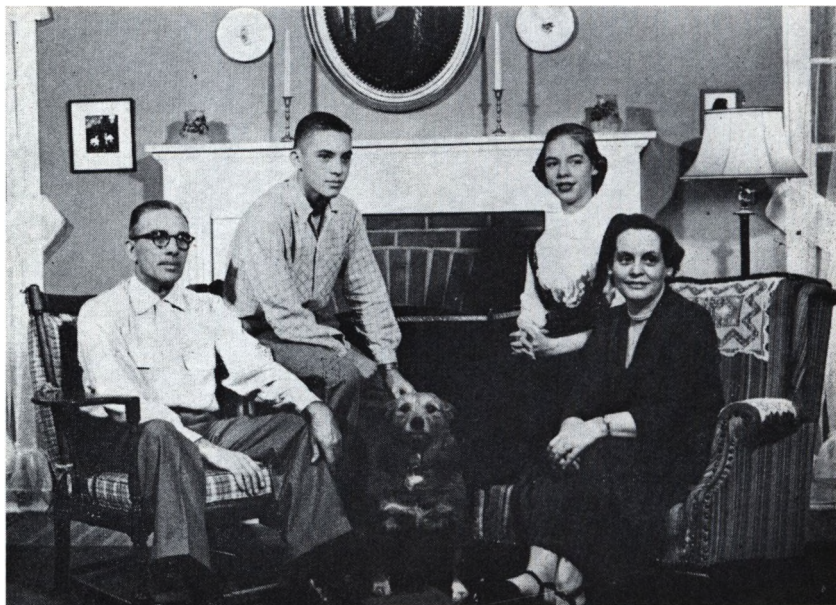
XVII,, 35 *Evald Tang Barfod* (f. 1921) civilingeniør, og hans kone *Emily Ruth f. Xantem* (f. 1931).



XVII, 36 *Marie Augusta Baer f. Barfod* (f. 1903) og hendes mand *Erwin Emerson Starbuck* (f. 1907).



XVII, 38 *Ralph Comeau* og hans kone *Ann Ross f. Barfod* (f. 1919) fotograferet i US Coast Guard uniform.



XVII, 37 *George Morton Cowan* (f. 1899) og hans kone *Ella Laura Baer* f. Barfod (f. 1905) med deres børn i hjemmet i Greenfield, Indiana, USA 1955. Billedet på væggen og lystestagen på kaminhylden er arvet fra Barfod-slægten.



XVII, 39 *Joan Kirsten* f. Barfod (f. 1921) g.m. læge *Joseph Albert Palumbo*, Cranston, Rhode Island, USA. (f. 1914).



XVII, 40 *Einar Patrick Ranfft* Barfod (f.1923) og hans kone *Dorothy Grace* f. Dugan (f.1922), New York, USA.



XVII, 41 *Frederick Einar Ranfft Barfod* (f.1915) inspector i ITC, og hans kone *Jeanette f. Wilhelms* (f. 1915), Pennsylvania.



XVII, 43 *Mogens Barfod* (1902-64) overassistent ved KTAS.



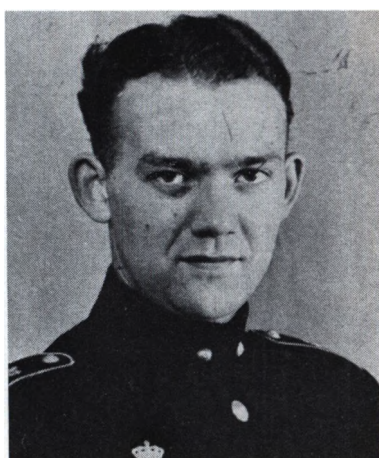
XVII, 42 *Elisabeth f. Barfod* (f. 1900) og hendes mand *Kay Secher-Madsen* (f. 1900).



XVII, 46 *Eyvind Barfod* (1907-1972) og hans kone *Estrid f. Hagen* (f. 1908).



XVII, 47 *Grete f. Barfod* (f. 1909)
g.m. *Adolf Lytton Haag* (f. 1909).



XVII, 48 *Finn Barfod* (f. 1913) over-
politibetjent til 1948, og siden 1951
bagermester i København.