



# Danskernes Historie Online

Danske Slægtsforskeres Bibliotek

## Dette værk er downloadet fra Danskernes Historie Online

**Danskernes Historie Online** er Danmarks største digitaliseringsprojekt af litteratur inden for emner som personalhistorie, lokalhistorie og slægtsforskning. Biblioteket hører under den almennyttige forening Danske Slægtsforskere. Vi bevarer vores fælles kulturarv, digitaliserer den og stiller den til rådighed for alle interesserede.

### Støt vores arbejde – Bliv sponsor

Som sponsor i biblioteket opnår du en række fordele. Læs mere om fordele og sponsorat her: <https://slaegtsbibliotek.dk/sponsorat>

### Ophavsret

Biblioteket indeholder værker både med og uden ophavsret. For værker, som er omfattet af ophavsret, må PDF-filen kun benyttes til personligt brug.

### Links

Slægtsforskerens Bibliotek: <https://slaegtsbibliotek.dk>

Danske Slægtsforskere: <https://slaegt.dk>

# ALBERT GOTTSCHALK

FØDT I STEGE 3. JULI 1866  
DØD I KØBENHAVN 13. FEBBUAR 1906

DEN FRIE UDSILLING  
OKTOBER 1930

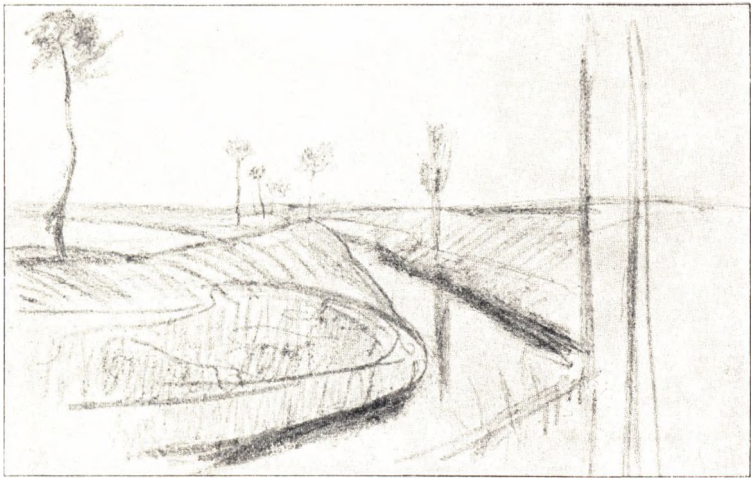
**UDSTILLINGEN BRINGER ALLE BILLEDUDLAANERE  
SIN BEDSTE TAK**

\*

*Maal i cm — Højde først*



Albert Gattschalk



## **ALBERT GOTTSCHALK**

*Er det Liv, hans Farver har i Sinde?  
Eller Livets graa Forlis?  
Bar han det i Hjertet inde  
selv sørgmodig-vis?*

*Er det Spil af Tanker? Egenskaber?  
Kunstens store Eventyr,  
ved hvis tændte Lys en Skaber  
Drømmens Magt fornyr?*

*Eller Sang, der spired af hans Tale,  
af hans eget Lykkemod,  
finder rytmisk Vej i Sale,  
danset af hans Fod?*

*Tidlig Mester, Kunstens unge Lærling  
som en helt udvoksen Riddersvend,  
med utøjlet Mod i sine blanke Øjne,  
med sin egen Lykkes Sol  
i sin Pande, i sin Nakkedrejning, Hæl og Fodblad,  
følgende sin Tankes tavse Rytme.*

*Tidlig udlært som en Mester, dog endnu en Lærling,  
staar en helt udvoksen Ungersvend,  
prøver paa at lære,  
prøver paa at være  
det han er — en Mester!*

SOPHUS CLAUSSEN.



**H**AN var et sært Menneske. Slentrede han hen ad Gaden med Hatten lidt paa Snur over sit smukke Ansigt med de vejrbidte Kinder, kunde han antages for en djærv og kærnesund Sømand, der havde faaet Landlov. I Samvær med Kunstnere eller Venner kunde han ogsaa være overstadig, støjende lystig, men pludselig skifte Sind, begynde at sukke, at jamre over sig selv, over sin Malerkunst, over Livet og Menneskene. „Himmelhoch jauchzend, zum Tode betrübt“. Han havde en urimelig Mistro til alle. I et Brev fra Helsingør fortalte han, at han dér havde truffet en Læge, som havde været elskværdig mod ham. Hvad var Mandens Mening? Var der ikke god Grund til at tage sig i Agt for ham? Medens Gottschalk opholdt sig i Ribe, havde hans forunderlige Væsen givet en Politibetjent Mistanke om, at han kunde være en for et stort Tyveri efterlyst Person.

Senere gik han stedse i Dødens Angst for Politiet og benede straks af Sted, naar han troede sig iagttaget af en Betjent. Ved sine Tvangsforestillinger, sin tilsyneladende Selvoptagethed, sin sygelige Hvileløshed og fuldkomne Mangel paa Sindslige-vægt skræmmede han mange fra sig. Kun de, der kendte ham bedst, vidste, at denne stemningsomtumlede Stakkel paa Bunden var et fint, blødt og følelsesrigt Menneske. Hvad der nu er aabenbart for Enhver, der har skænket hans Billeder den Opmærksomhed, de fortjener.

Straks, da han var ude over Drengaaarene, havde han faaet en ubetingelig Lyst til at blive Maler. Moderen var velstillet, og da hun havde forviset sig om, at et naivt Billede, hvor han havde gengivet det Indre af Rundetaarn, fra formentlig kyndig Side regnedes for talentfuldt, fik han Lov til at følge sit mærkelige Indfald. Han fik Undervisning i Tegning hos Karl Jensen paa Sofievej, i Malerkunst hos en anden, der pinte ham til at fuldføre en Nature-morte-Opstilling. Naar de fulgtes sammen paa Studieudflugter til Kalkbrænderiet eller andre Steder i Københavns Udkanter, snakkede Læreren til ham om de franske Maleres Sans for Helhedsvirkningen og Farvernes Samklang. Han søgte Krøyers Skole uden Udbytte, thi naar Krøyer kom, eller naar blot en af Eleverne morede sig ved at gaa ud paa Trappen og stikke Krøyers Stok ind ad Døren, styrtede Gottschalk af Sted som et vildt, jaget Dyr. En Prøve paa at betrygge hans Fremtid ved at sætte ham i rigtig Malerlære mislykkedes aldeles. Hans godhjertede Søster Agnes fandt ham en Dag staa haabløst fortvivlet ude i Smallegade foran et gammelt Hus, hvis Vindueskarmer han skulde stryge, og hun søgte — saa godt hun formaaede — at hjælpe ham med Arbejdet, medens



Taarene strømmede ned ad hendes Kinder. Det blev — mærkeligt nok — en bedre Tid for ham, da han aftjente sin Værnepligt til Søes, thi Kaptajnen, der havde fundet ham umulig til al Eksersits, gav ham Lov til at staa paa Kommandobroen og male Billeder til sig.

Han lærte aldrig at tegne en Modelfigur eller male et Portræt. Han prøvede mange Gange derpaa, om og om igen, stedse lige forgæves. Mellem hans Arbejder hører en taalelig Figurstudie til de yderst sjeldne Undtagelser. Han er udelukkende Landskabsmaler og som saadan begrænset til de direkte Naturstudier. Undertiden ønskede han for Alvor, at han som det hjemlige Landskabsmaleris Matadorer kunde glimre med store Lærreder paa Charlottenborg-Udstillingen. Men han magtede ikke at bruge en Pensel, naar han ikke havde Naturen for Øje. Selv da var det ham ofte vanskeligt at give et Billede af nogenlunde anselig Størrelse en omhyggelig Gennemførelse. Han naaede det straks i sit straalende Debutarbejde med Vejen forbi Store Godthaab paa en Foraarsdag, skønt som et Billede af Købke, med hvis Aand det er beslægtet. Ogsaa i flere senere ret anselige Billeder har han til det sidste bevaret Friskheden og Kraften; andre røber, at han efterhaanden er bleven en Smule træt under pinagtig Anstrengelse for som Jeppe at tvinge sin Natur. Den var ikke taalmodig og for stærk til i længere Tid at kunne holdes nede. Bort fra Slidet! Ud paa de store Jagtmarker efter ny Billedmotiver, som det var en Nydelse at opdage, og som han af al sin Magt stræbte at gribe og holde fast i hurtigt malede Studier og lette Skitser.

Han ønskede saa kun at staa i Fred med sit Arbejde. En af hans Kammerater saa ham en Dag staa og male i Snesjap paa

Platanvej, hilste ham venligt Goddag, men fik kun til Svar: „Hold Kæft! Skrub af!“ Det var ikke et i sig selv mærkeligt Motiv; det har Gottschalks Billeder saa godt som aldrig. Han har taget til Takke med yderst beskedne Emner fra København og Byens Omegn, fra fattig Natur i mange Egne af Danmark. Han har end ikke fremstillet dem i særlig interessante Belysninger som under Solnedgang eller i Tordenvej. Alt er jævnt og lige til. Men alligevel har han paa ethvert Sted vist en vidunderlig Evne til sikkert at slaa ned paa Billedmotiver, der i al deres Simpelhed er smukke og virkningsfulde, forstaaet at afskære dem nøjagtigt, som de burde afskæres, og gengive deres ejendommelige Karakter. Hans Billeders baade kraftige og blide, udmærket fint samstemte Farvetoner gør ham til en i professionel dansk Landskabsmaleri uovertruffen Mester i Farvegivningen. Skønt han er ren og skær Naturalist, mangler hans Billeder ingenlunde Poesi. Han har fundet den overalt, hvor ingen ventede at finde den. Paa Landeveje, i snavsede Grøfter og gamle Huse, i enligt staaende Møller, i Forstadsrønner, i smeltende Sne, i Luften, selv naar den var klam, trist, graa og tung. Malede han et ensomt Piletræ, syntes det ham fuldt af Vaande og Forventning, naar en kviddrende Fugl bebudede Foraarets Gry. Han saa som Maler, men han følte og drømte som en Poet. Han var næppe nogen egentlig Kender af Musik og Poesi, men han elskede at lytte til skønne Toner og Versenes Rytmer, som Kong Saul elskede at høre Davids Harpespil. Han fik Viggo Stuckenberg, Johannes Jørgensen og Sophus Claussen til nære og forstaaende Venner. Sophus Clausen skrev smukt ved hans Død: „Hver malet Lap fra hans Haand bringer et Budskab om en øm, usædvanlig Menneske-

sjæl, der saa inderlig beder om, at man ikke vil glemme den i dens Nød“.

Det meste, han har efterladt sig, er unægtelig kun „Lapper“, Smaastudier og flygtige Skitser. Hans Søster Agnes fik kort før sin Død alle de hende tilhørende overgivne til Kunstmuseet, for at hans Navn ikke skulde blive glemt. Det er i Sandhed mærkeligt at se, hvor stærkt hans Studier trods deres Lidenhed virker i Museet. De har den friske, fine Aroma, som efter hvad Henrik Ibsen siger i „Kærlighedens Komædie“ skal udmærke Théens Førstegrøde og ikke genfindes i den Efterslæt, der udbydes paa Markedet. Gottschalk tænkte aldrig paa Markedet, han fik Penge til det strengt nødvendige og brød sig ikke om flere. Han malede ikke for at tjene Brødet, heller ikke for at vinde Ære, allermindst for at takkes Publikum; som heller ikke brød sig stort om ham. Billederne kom oftest paa Udstillingerne mod hans Villie, undertiden gjorde han fortvivlede Forsøg paa straks at tage dem hjem derfra; han fraraadede indstændigt Folk at købe dem. Han var i mange Aar „fri Udstiller“ og solgte i den Tid ialt fem billige Smaabilleder. Men Trangen til at male var hos ham en ren Naturdrift. Alle hans aandfuldt — rettere sjælfudt — opfattede Studier er blevne til i lidenskabelig Henrykkelse over Skønheden i de herlige Motiver, han havde haft den Lykke at finde, uden mindste Tanke paa at behage andre, kun med Haab om, at de for ham selv gengav et Indtryk af Naturens Dejlighed. Kun sjældent tilfredsstillede de ham selv. Han kunde nok fortryde, at han ikke havde skaanet et og andet, han havde brændt, men han vedblev at fylde den store Sæk i et mørkt Rum ved sit Værelse med sammenkrammede Billeder, han øn-

skede tilintetgjort. Fortrinlige Studier er efter hans Død fiskede op derfra.

Han rejste uophørligt paa Jagt efter ny Motiver til forskellige Egne af Danmark, til sidst ogsaa til Italien. Hvor ofte han skiftede Sted, skiftede han dog ikke Sind. Han blev snarere stedse mere febrilsk og urolig, hvad ogsaa hans Arbejder viser. Hans senere Studier er oftest løse i Behandlingen, men har undertiden noget mærkeligt pompøst og storstilet.

Omsider kom der Ro over ham, da en usædvanlig og smertefuld Sygdom lænkede ham til Sengen. Han var ikke til at kende igen, hans Blik ophørte at være flakkende og sky, han talte fornuftigt om alt. Han døde, inden han var naaet 40 Aar. Hans Kiste strittede uhyggeligt imod, da den skulde sænkes i hans Grav paa den mosaiske Kirkegaard. —

Han blev næppe agtet tilbørligt, medens han levede. Først Kunstforeningens Udstilling af hans Arbejder 1906 gjorde ham almindelig kendt og skattet. De 1911 til Kunstmuseet skænkede Studier forøgede hans Anseelse. Den nu stedfindende Udstilling vil vise, at han med Rette bør nævnes som en af vort Lands mest udprægede, ejendommelige og fremragende Malere.

KARL MADSEN.



*1879?*

1. Fra Damhussøen. 17. 60. Grosserer M. Gottschalk.

*1881.*

2. Ved Lyngby Kirke. Bet. Lyngby den 19. April 1884.  
Albert Gottschalk. 36. 24. Direktør S. Chr. Ilshøj.

*Før 1883.*

3. Fra Stege? 20. 30. Professor Axel Jørgensen.
4. Fra Vartov. 31. 49. Grosserer M. Gottschalk.

5. Havneparti. Bet. A. Gottschalk. 29 . 30. Overretssagfører Edelstein.
6. Kopi efter van Goyen. 21 . 28. Ingeniør J. Rump.

## 1883.

7. Frederiksholms Teglværker. Solskin. Bet. 1883. Albert Gottschalk. 39 . 50. Direktør Ernst Michaelsen.
8. Nature morte med Dødningehoved. Bet. Albert Gottschalk. 1883. 39 . 50. Grosserer M. Gottschalk.
9. Fra Frederiksberg Have. Bet. Frederiksberg Have den 26. Novbr. 1883. 26 . 31. Grosserer M. Gottschalk.
10. Fra det gamle Kalkbrænderi. Bet. Østerbro den 24. August 1883. Albert Gottschalk. 100 . 124. Grosserer M. Gottschalk.
11. Fra Frederiksberg Have. Bet. A. G. 1883. 57 . 81. Grosserer M. Gottschalk.
- 11a. I Udkanten af en sjællandsk Landsby. 50 . 72. Direktør Kierulf.

## 1883 ?

12. I Udkanten af en sjællandsk Landsby. 48 . 78. Direktør W. Kierulf.

## 1884.

13. Vejen forbi Store Godthaab: Bet. Albert Gottschalk. 1884. 56 . 80. Ekspeditionssekretær, cand. polit. C. G. R. Fenger.
14. Baggade i Hillerød. Bet. Hillerød. 1884. Albert Gottschalk. 29 . 59. Statens Museum for Kunst.

15. I Udkanten af en Skov. Eftermiddag. 45 . 62. Grosserer I. H. Melchior.
16. Fra Kohaveskoven ved Nykøbing Falster. Bet. Til min Ven Claussen. Albert Gottschalk. 24 . 31. Forfatter Sophus Claussen.
17. Sommerdag i Udkanten af København. Bet. Albert Gottschalk. 1884. 43 . 66. Maler Johan Rohde.
18. Maria Kloster Helsingør. Bet. Maria Kloster. Helsingør. 1884. A. G. 32 . 19. Dr. phil. Karl Madsen.
19. Gammel Gaard i Stege. Bet. Stege. 10. Juni 1884. Albert Gottschalk. 40 . 28. Grosserer M. Gottschalk.
20. Møllen paa Kristianshavns Vold. 17 . 25. Fuldmægtig J. W. Larsen.

## 1885.

21. Fra Kalkbrænderiet. Bet. A. G. 1885. 57 . 59. Overretssagfører P. Buhl.
22. Fra Ermelunden. 42 . 58. Maler P. Rostrup Bøyesen.
23. Det ensomme Piletræ. Bet. A. G. 1. Maj. 38 . 47. Fru Thora Bnedix.
24. Vej ved Eremitagen. 28 . 40. Skibsreder H. Gether.
25. Fra Ordrup Mose. 27 . 38. Direktør Ernst Michaelsen.
26. Gamle Tjørne ved Taarbæk Kirke. 29 . 56. Direktør Ernst Michaelsen.
27. Brede. Efteraar. 38 . 46. Fabrikant O. Wulff.
28. Fra Valby. Bet. A. G. 34 . 44. Læge Bartholdy Møller.

## 1886.

29. Flaskekroen. Bet. A. G. 29/9 86. Flaske Kro. 31 . 49. Fru Anna Hammersholt.

30. Strand ved Vesterhavet. Bet. 86. 45 . 60. Fru Elise Peter Hansen.
31. Fra Brønshøj. Bet. Brønshøj. 1886. 33 . 46. Forfatter Sophus Claussen.
32. Landevej i Holmsland. Bet. Holmsland. 19 . 36. Dr. phil. Karl Madsen.
33. Møllegaard i Holmsland. 42 . 65. Grosserer Chr. N. Iversen.
34. Vestjydske Landskab. Holmsland. 19 . 43. Professor Viggo Johansen.
35. Landskab. Holmsland. 18 . 42. Professor Viggo Johansen.
36. Fra Alléenberg. Vinter. Bet. 86. 26 . 30. Grosserer M. Gottschalk.
- 36a. Frederik den Vtes Buste i Sorgenfri Skov. 46 . 38. Kgl. Hofjuveler Johan Hertz.

## 1887.

37. Motiv fra Damhussøen. 48 . 52. Fru Jens Rasmussen.
38. Helsingør Skibsværft. Bet. Helsingør. 26 . 38. Direktør Charley Hansen.
39. Fra Esromegn. 38 . 58. Grosserer Chr. Christensen.
40. En Varde paa Samsø. Bet. A. G. 31 . 38. Fabrikant, cand. polyt. G. Eickhoff.
41. Aaløb med en Bro. Ladegaardsaaen? Bet. 25. Marz 1887. Albert Gottschalk. 29 . 45. Statens Museum for Kunst.
42. Esromvejen ved Helsingør. 47 . 56. Grosserer Georg Bendix.
43. Esromvejen ved Helsingør. 31 . 37. Grosserer I. H. Melchior.



44. Kornmark. Fra Samsø. Bet. A. G. 35 . 47. Kontorchef Kaj Damkier.
45. Ydre Slotsgaard ved Kronborg. Bet. A. G. 1887. Kronborg. 29 . 41. Fru Asta Krohn.
46. Helsingør, set fra Møllebakken. Bet. A. G. Maj. 30 . 44. Fru Ellen Hertz.
47. Septembersol. Helsingør Havn. Bet. A. G. Helsingør. 31 . 48. Museumsdirektør, Dr. phil. Francis Beckett.
48. Nature morte med vissent Løv. Bet. 1887. Albert Gottschalk. 58 . 47. Grosserer M. Gottschalk.
49. Heiligen Geest. Bet. Heiligen Geest. Lübeck. 1. Juni 1887. 59 . 34. Grosserer M. Gottschalk.
50. Klokketabel ved Mariakirken i Helsingør. 42 . 45. Grosserer M. Gottschalk.
- 50a. Fra Helsingør. Bet. A. G. 29 . 40. Kgl. Hofjuveler Johan Hertz.

*1887?*

51. Eftermiddag ved en Aa. Ved Damhussøen. Bet. A. G. Grosserer Paritz Gottschalk.
52. Fra Frederiksdal. Graavejr. Bet. Frederiksdal. A. G. 44 . 50. Direktør Ernst Michaelsen.

*1888.*

53. Gade i Helsingborg. Bet. Liden. 11/6 1888. A. G. 43 . 57. Museumsinspektør, Dr. phil. Peter Hertz.
54. Ydre Slotsgaard ved Kronborg. Bet. Albert Gottschalk. Kronborg. 31/10 1888. 52 . 83. Grosserer I. H. Melchior.
55. Platanvej i Vintersol. 41 . 31. Museumsinspektør, Dr. phil. Peter Hertz.

56. Platanvej i Vintersol. 57. 47. Forfatter Sophus Claussen.  
 57. Udsigt fra Helsingborg mod den danske Kyst. 27. 45. Maler I. Schlichtkrull.  
 58. Foraarsdag ved Glostrup. Bet. Albert Gottschalk. 28/3 1888. 48. 67. Dr. phil. Karl Madsen.  
 59. Vinter. Utterslev By. Bet. Utterslev By. 1888. 30. 46. Grosserer M. Gottschalk.

## 1888?

60. Platanvej i Sne. Graavejr. 48. 28. Grosserer M. Gottschalk.  
 61. Kastelsmøllen i Taage. 37. 38. Grosserer I. H. Melchior.

## 1889.

62. Mølle. Motiv fra Antwerpen? 29. 31. Randers Museum.  
 63. Fra Antwerpen Havn. Bet. Antwerpen. 30. 45. Grosserer J. H. Melchior.  
 64. I Udkanten af Antwerpen. Bet. A. G. Antwerpen. 1889. 25. 34. Grosserer M. Gottschalk.  
 65. Fra Tuilerihaven. 22. 25. Fru F. Holst.  
 66. Markedsscene i Ribe. Bet. Ribe. 19. 31. Grosserer M. Gottschalk.  
 67. Septembersol over en Kaalmark. Motiv fra Sternemølle paa Roskildevej. 28. 44. Skibsreder H. Gether.  
 68. Havnen i Ribe. Bet. Ribe. 1889. 41. 51. Ingeniør J. Rump.  
 69. Indkørslen til Frederiksborg Slot. Efteraar. Bet. A. G. 48. 48. Maler Carl Holsøe.  
 70. Engdrag. Fra Vejleegnen? Bet. A. G. 35. 52. Grosserer Hclger Drucker.

71. Strandparti. Motiv fra Vejle. 40 . 56. Professor, Dr. med. J. C. Bock.
72. Huse ved Ribe Aa. 48 . 39. Malerinde, Frøken Marie Henriques.
73. Vejen til Kronborg. Bet. Kronborg. 89. A. G. 35 . 52. Direktør Ernst Michaelsen.
74. Havnen i Ribe. 20 . 31. Maler L. A. Ring.
75. Gamle Bindingsværkshuse i Ribe. Bet. Ribe. 33 . 40. Grosserer M. Gottschalk.
76. Vestjydske Gaard. Bet. A. Gottschalk. 19 . 26. Grosserer M. Gottschalk.
77. Jægersborg Allé. 58 . 44. Grosserer M. Gottschalk.

## 1889?

78. Frugttræer med Stærekasser i en Bondehave. 40 . 53. Grosserer M. Gottschalk.
79. Ombord paa Frederikshavnerdamperen. 32 . 34. Grosserer M. Gottschalk.

## 1890.

80. Gaard i Halland. 27 . 44. Direktør Ernst Michaelsen.
81. Elv i Halland. Bet. A. Gottschalk. 34 . 40. Direktør Ernst Michaelsen.
82. Gaard ved en Sø. Halland? 49 . 62. Maler Johan Rohde.
83. Gaard i Halland. Bet. Albert Gottschalk. 1890. Spt. 46 . 62. Grosserer I. H. Melchior.
84. Vej med Træer og rødt Hus. Halland. 28 . 41. Grosserer M. Gottschalk.
85. Landskab fra Halland. 68 . 48. Grosserer M. Gottschalk.

## 1890?

- 86. Vej ned mod Kerteminde Bugt. 50 . 69. Museumsinspektør, Dr. phil. Peter Hertz.
- 87. Fra Vigerslev. Bet. A. G. 41 . 51. Grosserer I. H. Melchior.
- 88. Fra et Fiskerleje. 24 . 31. Direktør Ernst Michaelsen.

## 1891.

- 89. Fra Sletten. Bet. Sletten. 34 . 59. Overretssagfører P. Buhl.
- 90. Stenet Strand. Bet. A. G. 44 . 51. Fiskehandler H. K. Lou.
- 91. Nakkehoved Fyr. Bet. October 91. 35 . 45. Direktør Ernst Michaelsen.
- 92. Det Indre af Ribe Domkirke. Bet. A. G. 1891. 52 . 35. Direktør Ernst Michaelsen.
- 93. Fra Stranden ved Gilleleje, set ind mod Land. 36 . 60. Direktør Ernst Michaelsen.
- 94. Nakkehoved Fyr. 33 . 46. Maler Johannes Larsen.
- 95. Stejlebakken. Gilleleje. 49 . 39. Professor, Dr. med. J. C. Bock.
- 96. Huse i Gilleleje. 41 . 45. Direktør B. Dessau.
- 97. Stejlebakken i Gilleleje. 37 . 48. Fru Anna Claussen.
- 98. Strandvejen ved Snekkersten. Bet. A. G. 36 . 44. Grosserer M. Gottschalk.
- 99. Fra Raageleje. Bet. A. G. 36 . 50. Grosserer M. Gottschalk.
- 100. „Svend Gillelejer“. En Gilleleje-Fisker. 49 . 36. Grosserer M. Gottschalk.
- 101. November. Motiv fra Næstved. Bet. 27. November 1891. A. G. 88 . 65. Grosserer M. Gottschalk.

## 1892.

102. Udsigt fra Københavnssiden mod Kristianskirken. 21 . 25. Fru Karen Hannover.
103. Marked paa Stege Torv. Bet. Stege 1892. 45 . 32. Statens Museum for Kunst.
104. Frelsers Kirke, set fra Voldgraven. Bet. A. G. 92. 49 . 61. Grosserer L. Schottländer.
105. Kirken i Kallehave. Bet. Kallehave. A. G. 43 . 35. Kunsthandler M. S. Grosell.
106. Gammelt Hus i en smal Gade. Bet. A. G. 45 . 34. Fru Ellen Heyman.
107. Ved Volden i Nyborg. Bet. Nyborg. Albert Gottschalk. 1892. 53 . 66. Fru Anna Claussen.
108. Fra Snekkersten. 28 . 44. Grosserer M. Gottschalk.
109. Løvfald i Dyrehaven. Bet. 9. November 1892. A. G. 53 . 66. Grosserer M. Gottschalk.

## 1892?

110. Røde Pakhus. København. 39 . 42. Dr. phil. Karl Madsen.
111. Fra Orlogsværftet. Udsigt mod Frelsers Kirke. 34 . 34. Direktør Ernst Michaelsen.
112. Fra Kalkbrænderihavnen. 23 . 32. Direktør Ernst Michaelsen.
113. Fra Kalkbrænderihavnen. 24 . 32. Direktør Ernst Michaelsen.

## 1893.

114. Havnen i København ved Islands Plads. 34 . 47. Skibsreder H. Tobiesen.

115. Kastrupvejen langs Stranden. 34 . 51. Højesteretssagfører J. V. Møldrup.
116. Gade i Dragør. Solskin. 43 . 55. Grosserer L. V. Erichsen.
117. Gade i Dragør. Solskin. Bet. A. G. 45 . 42. Overlæge F. Lützhøft.
118. Huse i Skagen. Bet. A. G. 39 . 48. Direktør Thorsten Laurin.
119. Kirken og de to Møller. Skagen. 32 . 34. Skagens Museum.
120. Huse i Østerby. Skagen. Bet. A. G. 37 . 46. Skagens Museum.
121. Mole. Dragør. Bet. A. G. 34 . 35. Grosserer M. Gottschalk.

## 1894.

122. Vej i Emdrup. 62 . 46. Grosserer M. Gottschalk.
123. Havemur ved Gammelkjøgegaard. Bet. G. Kjøgegaard. 94. Albert Gottschalk. 58 . 72. Kgl. Hofjuveler Knud Hertz.
124. Motiv fra Valby. Foraarsol. Bet. A. G. 79 . 66. Fru Fanny Hannover-Cohen.
125. Duchad Vildthus, Dyrehaven. 48 . 51. Direktør Ernst Michaelsen.
126. Teglhængte Udhuse. Graavejr. Valby. 50 . 61. Grosserer I. H. Melchior.
127. Valhøj. Bet. Albert Gottschalk. 1894. 92 . 82. Grosserer Axel Goldschmidt.
128. Fra Sct. Jørgensbjerg ved Roskilde. Graa Vinterdag. Bet. Roskilde. 41 . 63. Grosserer M. Gottschalk.
129. Sorgenfri. 38 . 46. Fru Jens Rasmussen.
130. Siddende Dreng. 41 . 45. Grosserer Carl Jacobsen.

## 1894?

131. Kalundborg. 56 . 49. Grosserer M. Gottschalk.  
 132. Fra Frederiksberg Bakke. Vinter. 46 . 65. Museumsinspektør, Dr. phil. Peter Hertz.

## 1895.

133. Bønderhuse i Aftensol. Bet. Albert Gottschalk. 1895. 47 . 57. Grosserer L. Schottländer.  
 134. Vej med gamle Piletræer. Graavej. Bet. Køge. 95. Albert Gottschalk. 65 . 65. Fru E. Bredsdorff.  
 135. Huse i Udkanten af Køge. Bet. Køge. 1895. Albert Gottschalk. 60 . 90. Grosserer L. Schottländer.  
 136. Efteraarsdag ved Gammelkjøgegaard. Bet. Albert Gottschalk. 1895. 89 . 62. Carlsen-Langes Legatstiftelse.  
 137. Markvej ved to Kæmpehøje. Bet. A. G. 32 . 45. Professor, Dr. med. J. C. Bock.  
 138. Indkørsel til en Bondegaard. Bet. Albert Gottschalk. 40 . 62. Fru Valborg Hammerich.  
 138a. Fra Lersøen. Foraar. Bet. Albert Gottschalk. 1895. 53 . 52. Læge Johan Kuhn.

## 1895?

139. Aften ved Nysø. 42 . 58. Dr. phil. Karl Madsen.  
 140. Fra Livorno. Bet. A. G. Livorno. 46 . 60. Fru Anna Clausen.  
 141. Livorno Havn. 45 . 62. Fru Hans Dall.  
 142. Vej med Kirke i Baggrunden. 40 . 61. Forfatter Otto Rung.

143. Landskab fra Lyngbyegnen. 28 . 39. Fru Ellen Hertz.  
 144. Udsigt over Stege. 20 . 33. Direktør Ernst Michaelsen.  
 145. Maaneopgang. Sommeraften. Bet. Albert Gottschalk.  
 47 . 62. Fru Ebba Henriques.  
 146. Vej med Træer. Efteraar. 30 . 37. Direktør Ernst Michael-  
 sen.  
 147. Vej og Skrænter ved en Fjord. 46 . 38. Direktør Ernst  
 Michaelsen.  
 148. Landevej i Nordsjælland. Bet. A. G. 35 . 46. Dr. med.  
 Arthur Polack.

*1896.*

149. Eremitagen. Efteraarsaften. Bet. A. G. 1896. 53 . 52. Fru  
 Agnes Meyer.  
 150. Baggaard ved et Bondehus. 38 . 62. Grosserer M. Gott-  
 schalk.

*1896?*

151. Gaardsplads paa Landet. 41 . 47. Grosserer M. Gottschalk.

*1897.*

152. Vejen fra Helsingø til Tisvilde. 46 . 60. Ingeniør Orla  
 Jacobsen.  
 153. Guldborg. 47 . 65. Forfatter Sophus Claussen.  
 154. Lollandsk Landskab. 42 . 35. Fru Ebba Henriques.  
 155. Fra Dyrehaven i Nærheden af Eremitagen. 52 . 70. Fru  
 E. Sjöquist.  
 156. Jægersborg Kaserne. 39 . 61. Grosserer M. Gottschalk.  
 157. Kastaniealléen, der fører til Sandflugtsmonumentet i Tis-  
 vilde. Regnvejrsdag. Bet. A. Gottschalk. 44 . 64. Grosserer  
 M. Gottschalk.



## 1897?

158. Fra Køge Aa. Solnedgang. 55 . 86. Grosserer M. Gottschalk.

## 1898.

159. Septemberdag ved Flaskekroen. 37 . 43. Professor, Dr. med. P. Dethlefsen.  
 160. Fra Kristianshavns Vold. Bet. Kristianshavn. A. G. 49 . 50. Fru Dagmar Jerichow.  
 161. Kristianshavns Vold. 52 . 73. Grosserer M. Gottschalk.

## 1898?

162. Gade. Udkanten af København. 33 . 31. Direktør Ernst Michaelsen.

## 1899.

163. Studiehoved. 45 . 41. Maler Sally Philipsen.  
 164. Studiehoved. 47 . 39. Maler Sally Philipsen.  
 165. Tisvilde Skrænter. 35 . 61. Fru Elise Peter Hansen.  
 166. Vej i Tisvilde By. Bet. Albert Gottschalk. 1899. 61 . 76. Fru Dagmar Jerichow.  
 167. Tisvilde By. 44 . 56. Røntgenlæge Knud Lau.  
 168. Tisvilde Leje. 46 . 62. Kontorchef Kaj Damkier.  
 169. Fra Kunstnerens Atelier, Paludan Müllervej 11. 41 . 30. Direktør Ernst Michaelsen.  
 170. Interiør fra Moderens Hjem paa Platanvej. 44 . 37. Grosserer N. Hartvig.  
 171. Indkørsel til en Bondegaard. Tisvilde. Aftensol. 41 . 79. Grosserer M. Gottschalk.  
 172. Vej mod Lejet i Tisvilde Hegn. 42 . 61. Grosserer M. Gottschalk.

*1899?*

173. Tulipaner. 35 . 33. Maler Sally Philipsen.  
 174. Gadekær. 40 . 45. Læge Carl Speyer.  
 175. Skrænter ved Kerteminde. 54 . 74. Grosserer Th. Olesen.

*1900.*

176. En Landsbygade. 53 . 83. Skibsreder O. H. Bærentzen.  
 177. Ved Sellemanns Vildthus. Dyrehaven. 46 . 68. Direktør Ernst Michaelsen.  
 178. Høstvejrsmåling ved Frederiksdal. Bet. Frederiksdal. October 1900. Gottschalk. 44 . 72. Grosserer M. Gottschalk.  
 178a. Allé ved Kristiansholm. 52 . 71. Fhv. Finansminister, Dr. phil. N. Neergaard.

*1900?*

179. Udsigt mod Frelsers Kirke fra Kristianshavns Vold. 38 . 46. Grosserer M. Gottschalk.  
 180. Udsigt over Næstved. 50 . 43. Direktør Ernst Michaelsen.  
 181. Fra Vigerslev? 38 . 58. Direktør Ernst Michaelsen.

*1901.*

182. Gadeparti med Klokketaarnet i Faaborg. Bet. Faaborg. A. G. 62 . 42. Skibsreder O. H. Bærentzen.  
 183. Gade i Faaborg. 38 . 60. Maler Johannes Larsen.  
 183a. Gade i Faaborg. Bet. A. G. 1901. 42 . 63. Fru Jul. Gjellerup.  
 184. Helsingør, set fra Havnen. Bet. A. G. 1901. 34 . 45. Grosserer M. Gottschalk.

185. Provinsgade med Mølle. Faaborg? 34 . 51. Grosserer M. Gottschalk.

1902.

186. Foderhuset i Ulvedalene. 57 . 51. Grosserer I. H. Melchior.  
 187. Taarbæk Kirke. Bet. Gottschalk. 1902. 46 . 70. Grosserer L. Schottländer.  
 188. Fra Dyrehaven. 63 . 94. Kontorchef Kaj Damkier.  
 189. Fra Vigerslev. Bet. A. Gottschalk. 1902. 61 . 65. Grosserer I. H. Melchior.  
 190. Landskab med Mølle. Omegnen af Hørsholm. 39 . 59. Maler R. Westphal.  
 191. Vej gennem Tibirke Bakker. 25 . 47. Overretssagfører Edelstein.  
 192. Stengærde. Tisvilde Hegn. Bet. Albert Gottschalk. 1902. 47 . 65. Grosserer M. Gottschalk.  
 193. Blæst. Udkanten af Tisvilde Hegn. 50 . 75. Grosserer M. Gottschalk.  
 194. Efteraar ved Eremitagen. 48 . 84. Redaktør Nic. Blædel.

1902?

195. Skrænt ved en Sø. 48 . 70. Direktør Ernst Michaelsen.  
 196. Motiv fra Nordsjælland. 35 . 42. Kunsthandler Chr. Larsen.

1903.

197. Sommerdag. Nivaa. 51 . 70. Grosserer M. Gottschalk.

1903?

198. Vej ned mod Engdrag. Nordsjælland. Bet. A. G. 34 . 47. Malerinde, Frøken Elisabeth Neckelmann.

1904.

199. Stege Havn. 29 . 47. Overlæge Arne Faber.
200. Vandledning i den romerske Kampagne. 40 . 49. Grosserer M. Gottschalk.
201. Fra Villa Borgheses Have. Bet. Roma 1904. 40 . 50. Grosserer M. Gottschalk.
202. Køligt Vejr i September. Stranden ved Stege. 28 . 36. Skibsreder H. Tobiesen.
203. Vandledning i den romerske Kampagne. 33 . 43. Skibsreder H. Gether.
204. Fra den romerske Kampagne. Bet. Albert Gottschalk. Roma. (Paa Blendrammen: Marts 1904). 43 . 56. Grosserer M. Gottschalk.
205. Aabent Landskab med fritstaaende Træer. I Baggrunden en Mølle. 36 . 51. Kontorchef Kaj Damkier.
206. Trægruppe ved en Bondegaard. 38 . 49. Kontorchef Kaj Damkier.
207. Kronborg. Graavejr. 32 . 64. Direktør Ernst Michaelsen.
208. Kronborg. 40 . 55. Maler Johannes Larsen.
209. Fra Villa Borgheses Have. 32 . 43. Direktør Thorsten Laurin.
210. Vinterdag ved Assistens Kirkegaard. 45 . 33. Statens Museum for Kunst.
211. Fra den romerske Kampagne. 22 . 32. Forfatter Otto Rung.
212. Fra Køge Aa. 28 . 40. Grosserer M. Gottschalk.
213. Tibberup Mølle i Aftensol. 33 . 39. Grosserer M. Gottschalk.

214. Chr. Vtes Port paa Kronborg. 27 . 35. Grosserer M. Gottschalk.
215. Fra Roms Omegn. 30 . 49. Grosserer M. Gottschalk.
216. Kronborg, set nordfra. 40 . 68. Grosserer M. Gottschalk.
217. Stege, set fra Søsiden. Bet. Stege. 38 . 47. Grosserer M. Gottschalk.
218. Udsigt fra Kronborg over Grønnehave og Marienlyst. 39 . 54. Grosserer M. Gottschalk.
219. Vandledning, den romerske Kampagne. 30 . 53. Grosserer M. Gottschalk.
220. Udsigt over Stege By. 32 . 60. Grosserer M. Gottschalk.
221. Kronborg med Flagbatteriet. 32 . 54. Grosserer M. Gottschalk.
222. Fra den romerske Kampagne. 36 . 53. Grosserer M. Gottschalk.

## 1904?

223. Høstaften ved Stege. 33 . 47. Grosserer M. Gottschalk.
224. Fogedgaarden. Tisvilde. 26 . 48. Maler Ludvig Find.

## 1905.

225. Højsande. Rørvig. 35 . 57. Dr. med. Arthur Polack.
226. Landevej. Motiv fra Frederiksværk. Bet. Albert Gottschalk. 42 . 59. Grosserer M. Gottschalk.
227. Vej forbi en Gaard. Tisvilde. 36 . 48. Direktør Ernst Michaelsen.
228. Klitten. Tisvilde. 41 . 50. Sagfører Emil Clement.
229. Aftenlandskab. Tisvilde. 33 . 49. Assistent Frølund.
230. Motiv fra Tibirke. 38 . 49. Læge Bartholdy Møller.
231. Aftenlandskab. Tisvilde. 42 . 53. Fru Asta Krohn.

232. Sommerdag ved Arresø. 41 . 67. Grosserer M. Gottschalk.  
 233. Bygevej over Frederiksværkbanen. 22 . 43. Grosserer M. Gottschalk.  
 234. Fra Tibirke. 36 . 49. Grosserer M. Gottschalk.  
 235. Landskab fra Egnen ved Frederiksværk. 39 . 63. Grosserer M. Gottschalk.  
 236. Fra Køge Aa. 40 . 56. Grosserer M. Gottschalk.  
 237. Landskab med Huse og Pyramidepoppel. 33 . 71. Grosserer M. Gottschalk.  
 238. En Landsbygade. 37 . 56. Grosserer M. Gottschalk.  
 239. St. Helenes Grav, Tisvilde. 35 . 55. Grosserer M. Gottschalk.  
 240. Landsby i Nordsjælland. 40 . 61. Grosserer M. Gottschalk.  
 241. Efteraarslandskab fra Nordsjælland. Solstrefj. 38 . 60. Grosserer M. Gottschalk.

*1905?*

242. Kastanjeallé ved Eremitagen. 42 . 68. Grosserer M. Gottschalk.  
 243. Vej gennem en Skov. 21 . 35. Direktør Ernst Michaelsen.  
 244. Lindeallé. Frederiksberg Have. 47 . 43. Direktør Ernst Michaelsen.



Desuden findes en større Samling ikke før udstillede Tegninger, tilhørende Grosserer M. Gottschalk.



**Grønnehave, Helsingør, 1891. Tilh. Grosserer  
M. Gottschalk.**



**Vej i Emdrup, 1894. Tilh. Grosserer  
M. Gottschalk.**

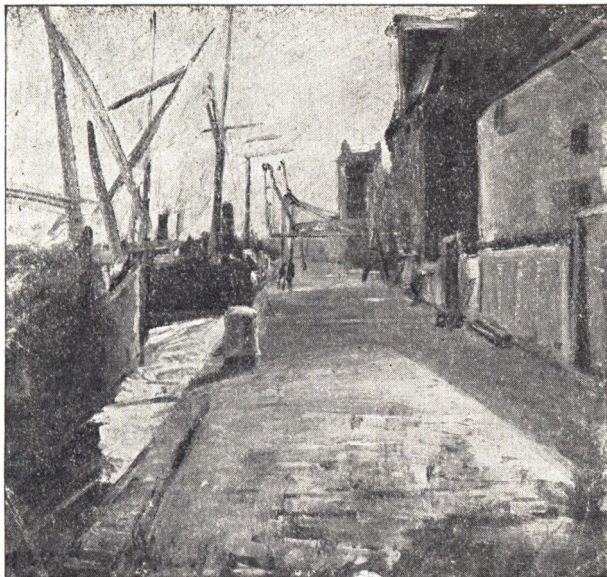




**Platanvej i Vintersol, 1888. Tilh.  
Forfatteren Sophus Claussen.**



**Esromvejen ved Helsingør, 1887.  
Tilh. Grosserer I. H. Melchior.**



**Røde Pakhus. København, 1892?**  
**Tilh. Dr. phil. Karl Madsen.**



**Gade i Helsingborg, 1888. Tilh. Museumsinspektør,  
Dr. phil. Peter Hertz.**



**Kristianshavns Vold, 1898. Tilh. Grosserer  
M. Gottschalk.**



**Vejen til Kronborg, 1889. Tilh. Direktør  
Ernst Michaelsen.**



**Gade i Faaborg, 1901. Tilh. Fru Jul. Gjellerup.**



Stejlebakken, Gilleleje, 1891. Tilh. Professor, Dr. med.  
I. C. Boch.



## RETTELSE

til Kat. Nr. 198. Billedets Motiv: Fra Dyrehorg.  
Aarstal 1901.