



Danskernes Historie Online

Danske Slægtsforskeres Bibliotek

Dette værk er downloadet fra Danskernes Historie Online

Danskernes Historie Online er Danmarks største digitaliseringsprojekt af litteratur inden for emner som personalhistorie, lokalhistorie og slægtsforskning. Biblioteket hører under den almennyttige forening Danske Slægtsforskere. Vi bevarer vores fælles kulturarv, digitaliserer den og stiller den til rådighed for alle interesserede.

Støt vores arbejde – Bliv sponsor

Som sponsor i biblioteket opnår du en række fordele. Læs mere om fordele og sponsorat her: <https://slaegtsbibliotek.dk/sponsorat>

Ophavsret

Biblioteket indeholder værker både med og uden ophavsret. For værker, som er omfattet af ophavsret, må PDF-filen kun benyttes til personligt brug.

Links

Slægtsforskernes Bibliotek: <https://slaegtsbibliotek.dk>

Danske Slægtsforskere: <https://slaegt.dk>

Portrætgalleri

over

den gamle adelige

Familie von Wedel-Jarlsberg

fremstillet

paa 10 Tavler.



Christiania.

1887.

Bemærkninger.

Fra ældre Tider, da Ministerialbøger ikke førtes, har man kun faa og usikre Meddelelser om gamle Familiers indbyrdes Slægtsforhold. Dette er ogsaa Tilfældet med den tusendaarige gamle Slægt von Wedel, der, delt i flere Linier, endnu er temmelig stærkt udbredt i Tyskland, Norge og Danmark med flere Steder.

Først fra det 14de og 15de Aarhundrede har man Materialier til at skille de wedelske Linier fra hverandre, hvilket tildels nu er skeet gjennem Stamtavler.

En af de von Wedelske Linier, densaakaldte Reetz-Nörenbergske, eiede i det 15de Aarhundrede Dele af Byerne Reetz og Nörenberg med flere Godse i Neumark-Brandenburg og Pommern, hvor den endnu er talrig repræsenteret. Den indtil nu førstkjendte af denne Linie var Jürgen (Georg) von Wedel, som levede fra omtrent 1400 til 1469. Han var gift med Psa von Borcken af Huset Labes. Der kjendes en Mængde von Wedeler i Tidsrummet fra 800 til til 1400, men hvordan Jürgen von Wedels Slægtskab med disse uledes kan ikke oplyses; dog vil dette muligens snart blive opklaret, da den von Wedelske Familienstiftelse i Tyskland fortiden lader udarbejde Stamtavler efter nu i lang Tid samlede Urkunder m. m.

Betragter man Jürgen von Wedel som No. 1, saa kan man gennem 15 Generationer lige ind i Nutiden følge denne Gren af Familien. Fra ham stamme von Wedell-Fürstenseerne i Pommern, Greverne og Baronerne Wedell-Wedellsborg i Danmark samt Greverne og Baronerne Wedel-Jarlsberg i Norge, og fra den første Grøv Wedel-Jarlsberg stammer igjen Baronerne og Greverne Wedel i det Hannoverske, hvilken Linie kaldes den von Wedel-Evenburg-Gödenske.

Da det er af Interesse at vide

hvorledes disse vore Forfædre have seet ud og at kjende den nuleverde Slægts Fysionomier, har jeg sat mig i Bevægelse for at fremstille dette. Af Jürgen von Wedel og de 3 første Generationer efter ham findes tormentlig ikke Billeder; men senere af efterfølgende Stamfædre. Af disse tilligemed mange Flere af Slægten har jeg forskaffet mig Kopier og af dem opstillet Portrætgallerier.

Familien Wedel-Jarlsberg er paa 10 Tavler saagodtsom samtlige repræsenterede i Grupper og generationsvis. Dersom man sammenholder disse med den af mig i 1870 her i Christiania udgivne Stamtavle over Familien von Wedel af den Reetz-Nörenbergske Linie, vil man let blive orienteret betræffende de forskjellige Personer og Generationer, som ere repræsenterede. Den 1ste Tavle begynder med Billeder af Stamfædrene for 5te Generation og fra ca. Aar 1400.

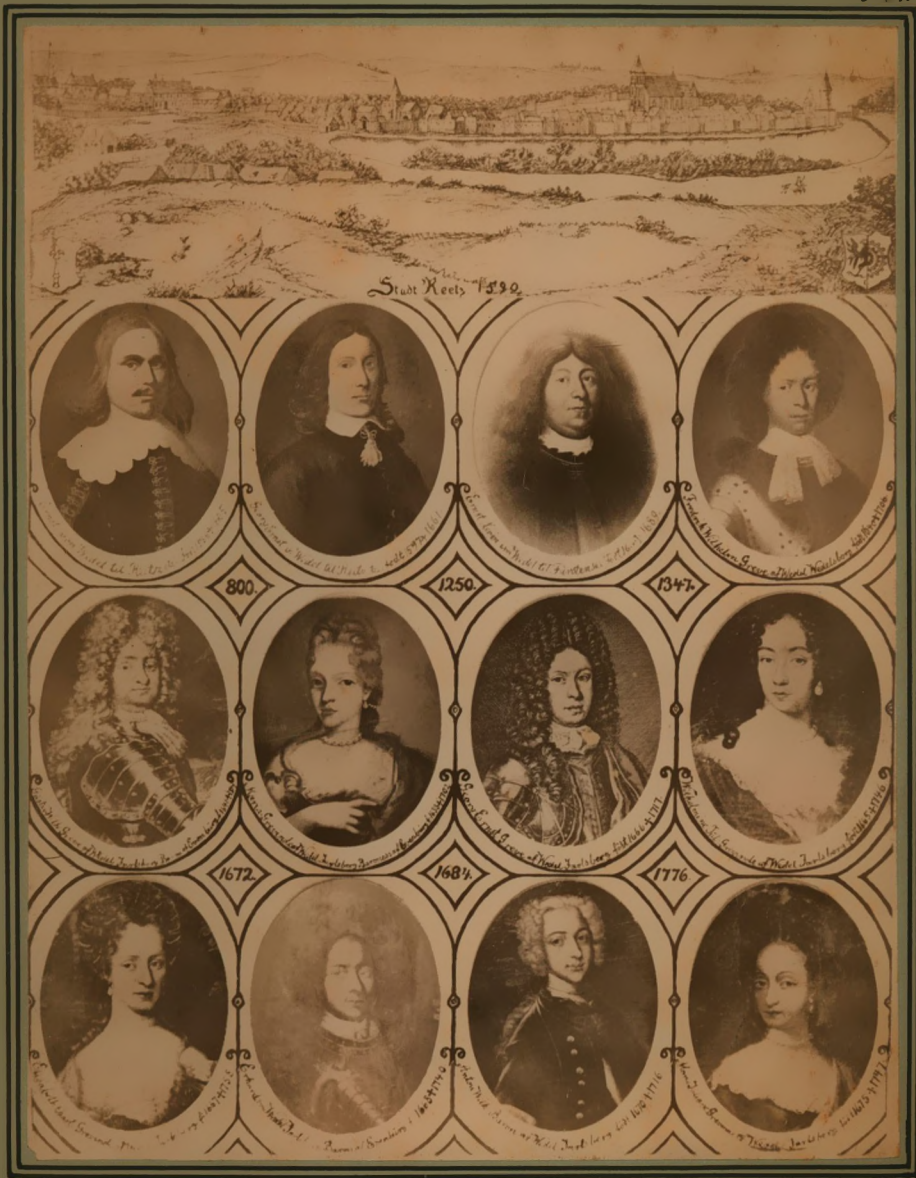
For bedre at belyse Slægtforholdene, er paa denne Tavle ogsaa opstillet Billeder af de Personer fra hvem Slægten senere deles i de forannævnte Linier, om de end ikke tilhøre den von Wedel-Jarlsbergske Linies Afkom. De øvrige efterfølgende Tavler til og med 10de indeholde kun Personer tilhørende sidstnævnte Linie. 15de Generation, som endnu er faatalig og hvoraf de fleste Medlemmer endnu ere meget unge, har jeg ikke medtaget i dette Portrætgalleri.

Jeg har tidligere udgivet dette Portrætgalleri i større Format og forsynet med Emblemer; men forat imødekomme Fleres Ønsker udgives dette noget mindre og simple; men derved ogsaa meget billigere.

Sluttelig skal jeg bemærke, at flere af Billederne ere mindre vellykkede, hvilket hovedsagelig er begrundet i Vanskeligheden ved ad fotografisk Vei at kopiere flerfarvede Oliemalerier.

Christiania 1887.

*Baron Ferd. Wedel-Jarlsberg,
Kommandørkapitain og Kammerherre.*



von Wedeler af Reetz-Linsen. 5^{te}, 6^{te}, 7^{te} og 8^{de} Generation fra Aar 1400.



von Wedeler af Retz-Linien. 9^{te} og 10^{de} Generation fra Aar 1400.

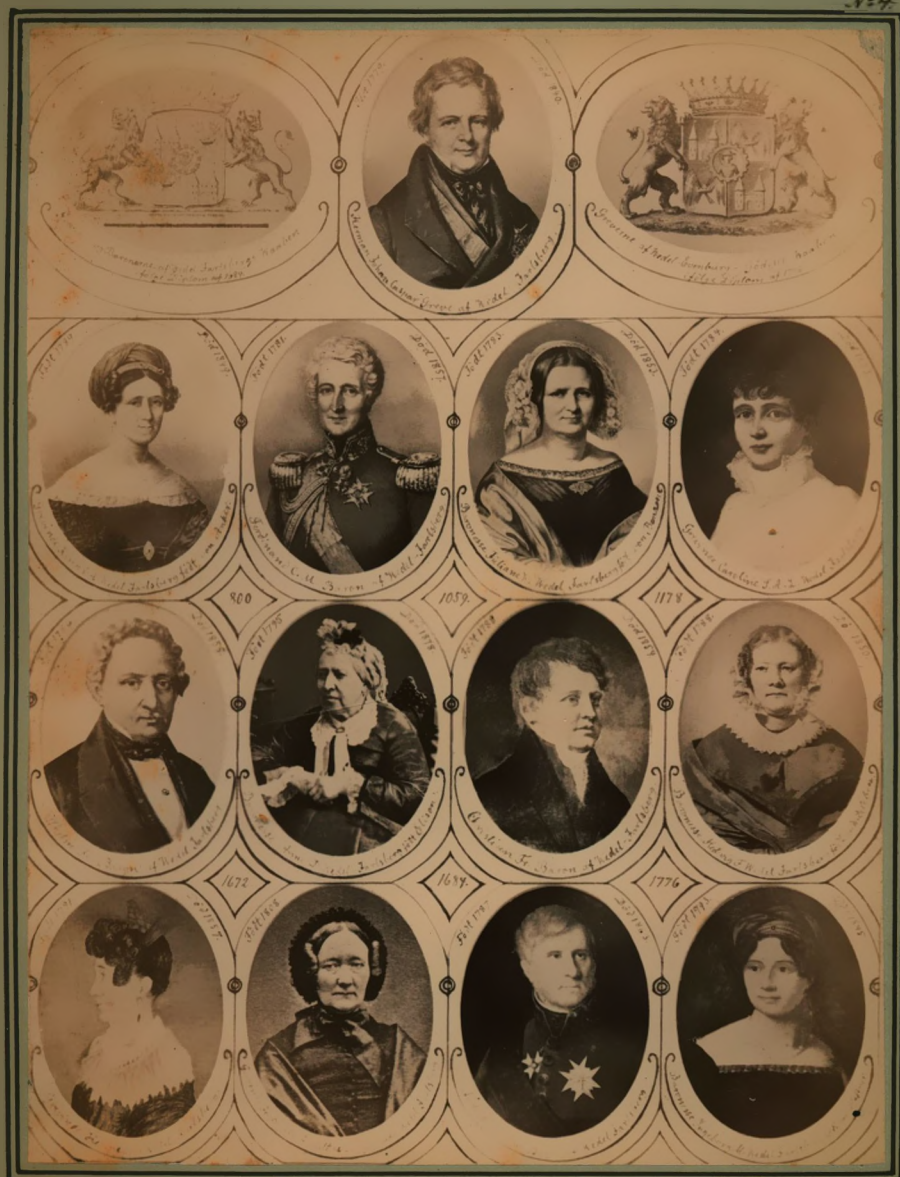


A collection of 12 oval portraits of individuals, arranged in a grid. Each portrait is accompanied by a name and a date. The portraits are arranged in three rows of four. The names and dates are as follows:

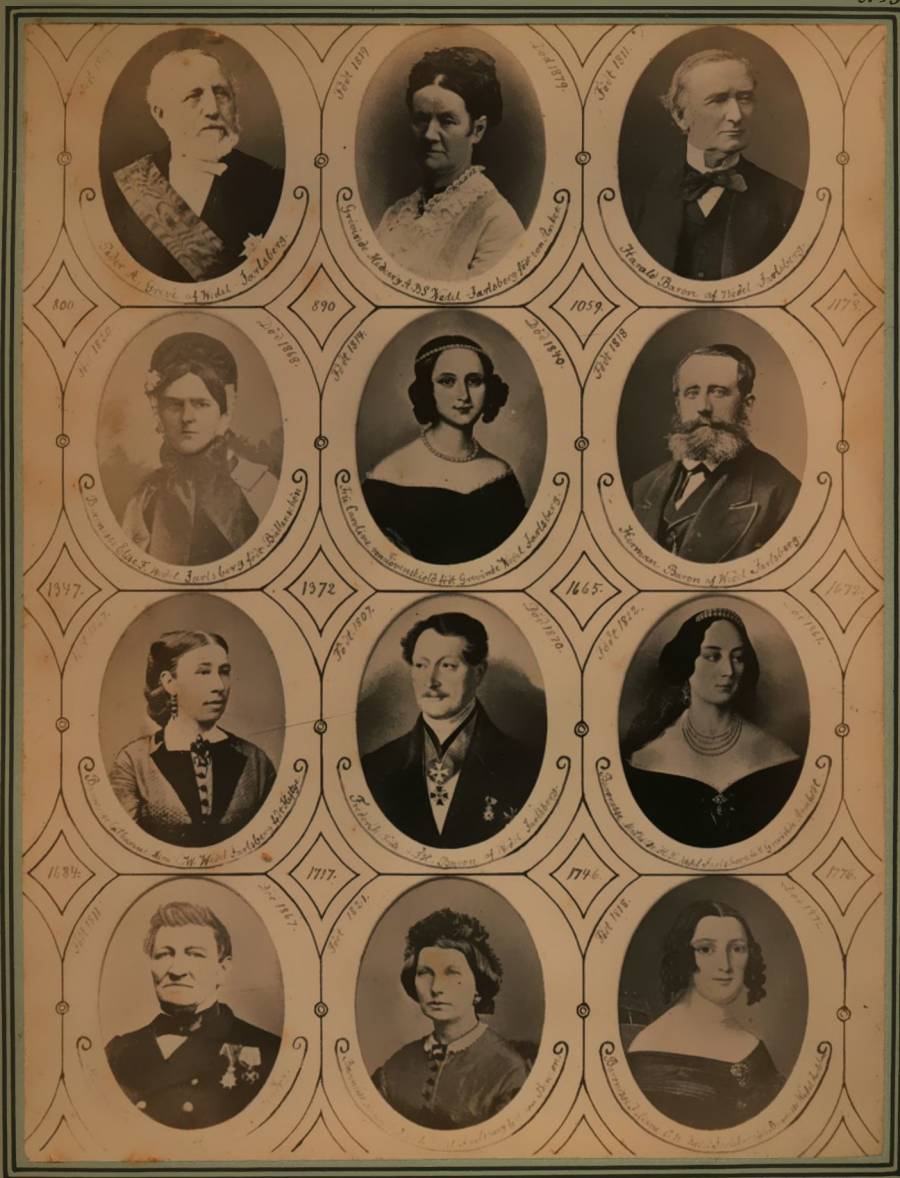
- Row 1:
 - Portrait 1: *Baroness Elisabeth von Wedeler*, 1718
 - Portrait 2: *Baroness Elisabeth von Wedeler*, 1718
 - Portrait 3: *Baroness Elisabeth von Wedeler*, 1718
 - Portrait 4: *Baroness Elisabeth von Wedeler*, 1718
- Row 2:
 - Portrait 1: *Baroness Elisabeth von Wedeler*, 1718
 - Portrait 2: *Baroness Elisabeth von Wedeler*, 1718
 - Portrait 3: *Baroness Elisabeth von Wedeler*, 1718
 - Portrait 4: *Baroness Elisabeth von Wedeler*, 1718
- Row 3:
 - Portrait 1: *Baroness Elisabeth von Wedeler*, 1718
 - Portrait 2: *Baroness Elisabeth von Wedeler*, 1718
 - Portrait 3: *Baroness Elisabeth von Wedeler*, 1718
 - Portrait 4: *Baroness Elisabeth von Wedeler*, 1718

Additional numbers are placed between the portraits: 800, 1250, 1347, 1677, 1684, and 1776.

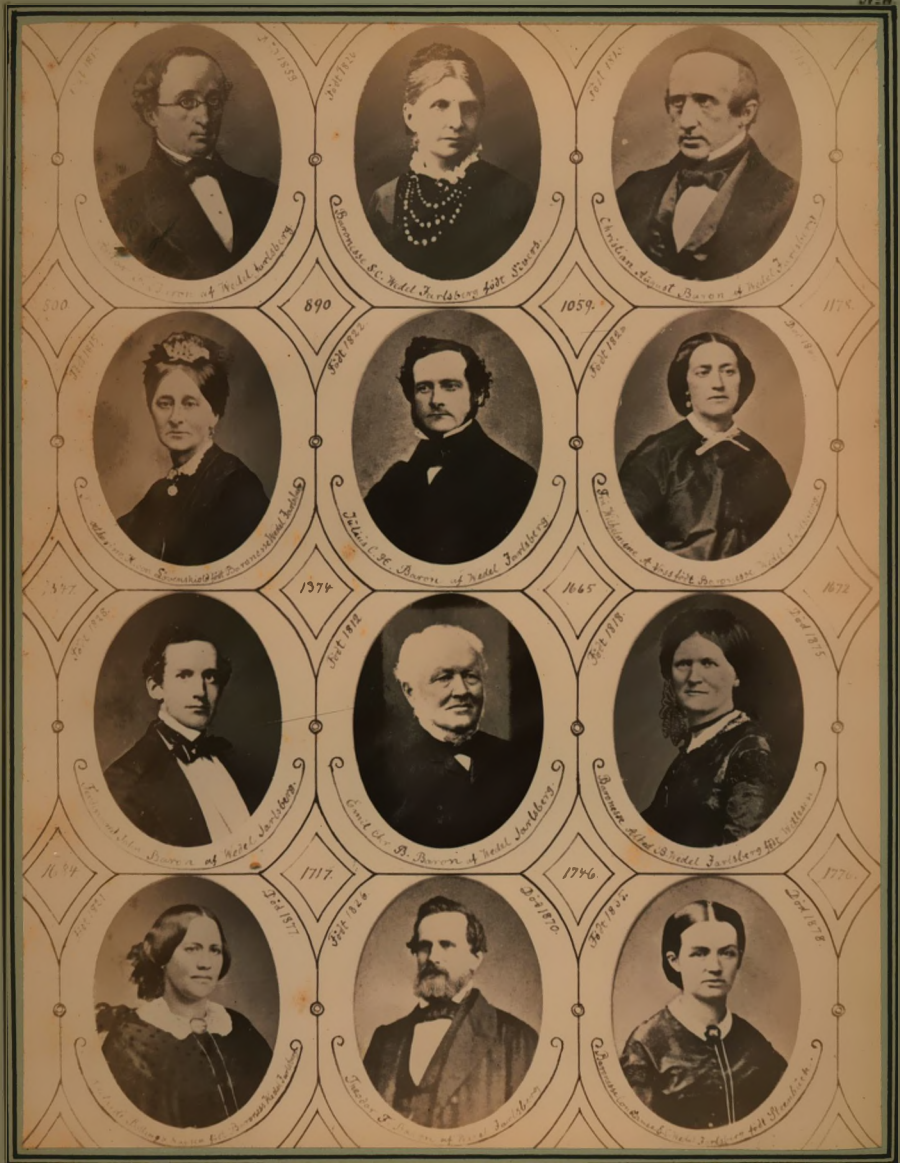
von Wedeler af Reetz-Linien. 11^{te} Generation fra Aar 1400.



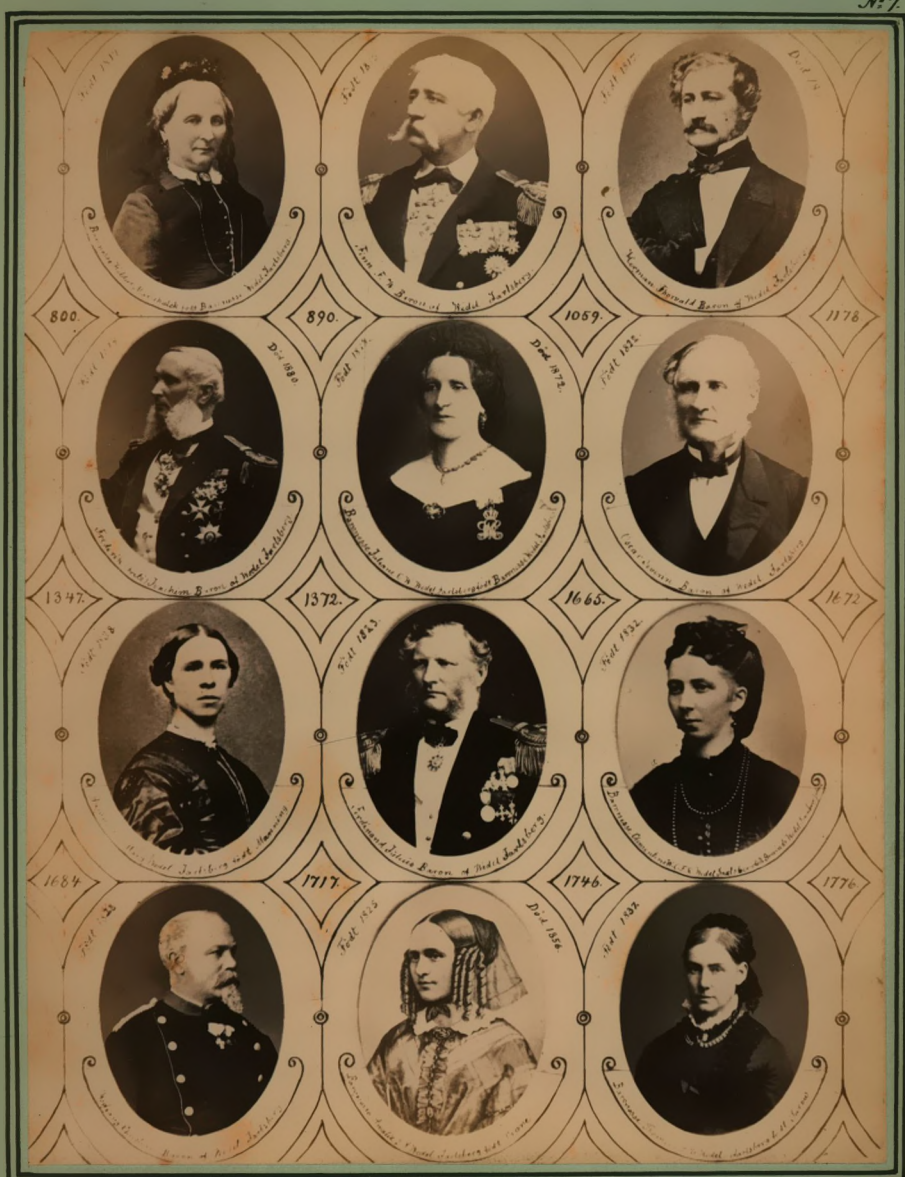
von Wedeler af Rødt-Linien. 12^{te} Generation fra Aar 1400.



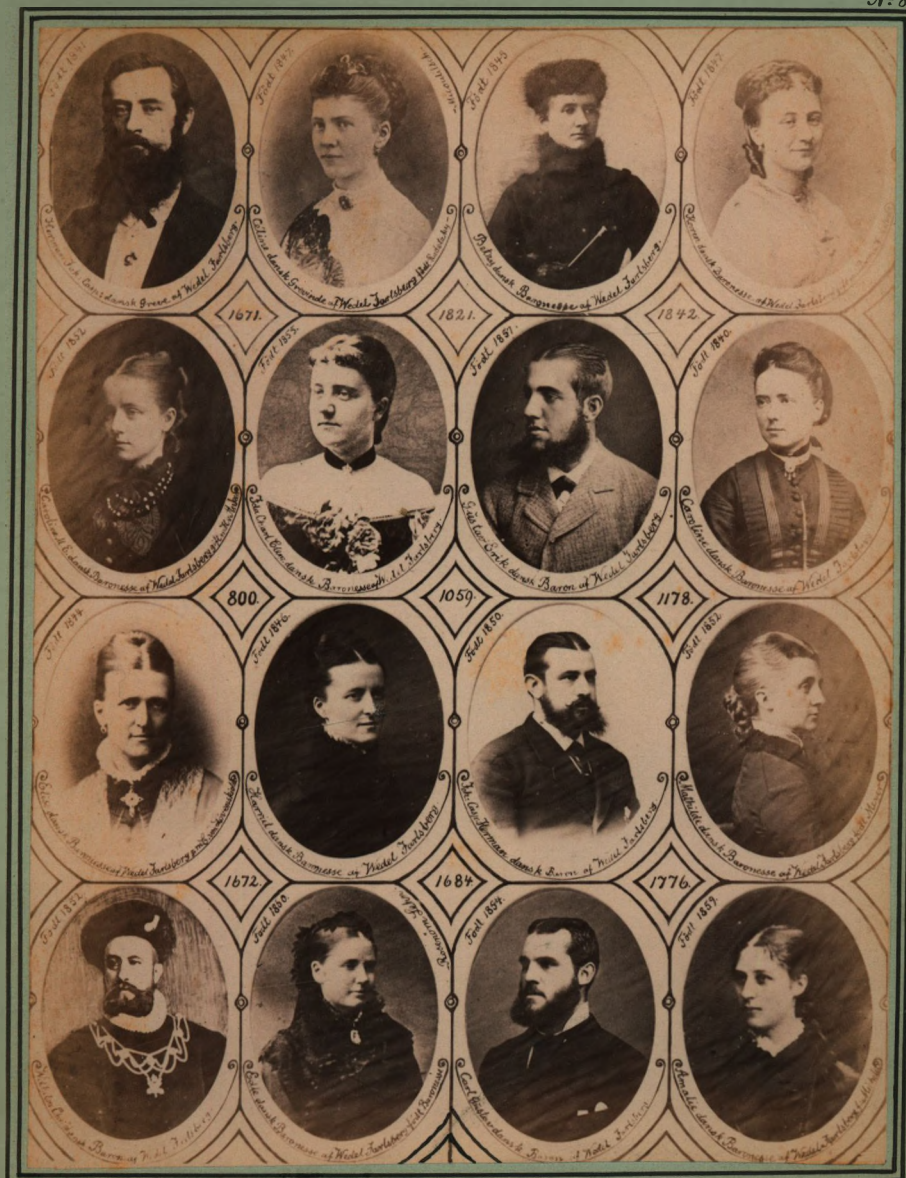
von Wideler af Reetz Linien. 1/3 af 13te Generation fra Aar 1800.



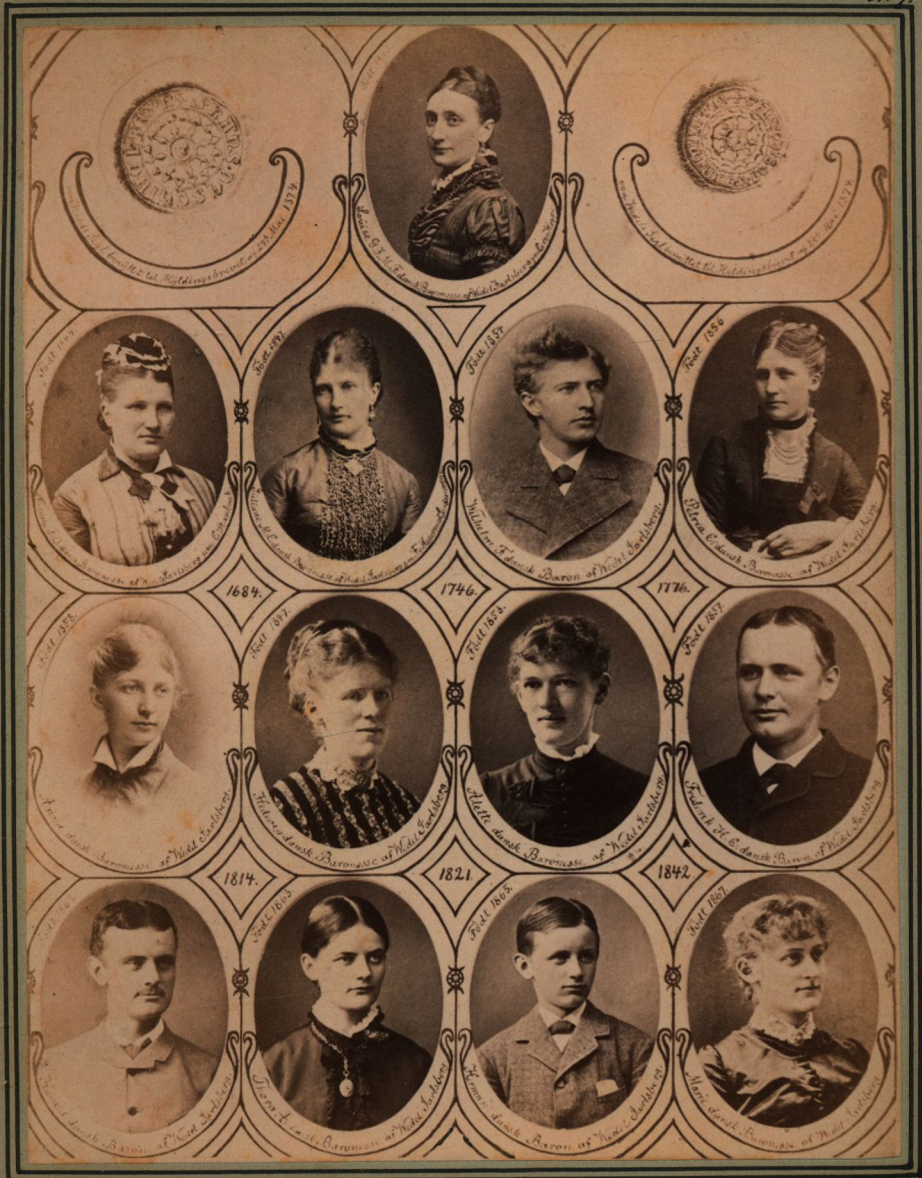
von Wedeler af Reetr Linien. 1/3 af 13^{de} Generation fra Aar 1700.



von Wedeler af Rantz-Linien. 3af 13de Generation fra Aar 1700.



von Wedeler af Reetr-Linien. Del af 14de Generation fra Aar 1400.



von Wedeler af Rødtz-Linien. Del af 14^{de} Generation fra Aar 1740.



von Wedeler af Reetz-Linien. Del af 14^{de} Generation fra aar 1400.