



Danskernes Historie Online

Danske Slægtsforskeres Bibliotek

Dette værk er downloadet fra Danskernes Historie Online

Danskernes Historie Online er Danmarks største digitaliseringsprojekt af litteratur inden for emner som personalhistorie, lokalhistorie og slægtsforskning. Biblioteket hører under den almennyttige forening Danske Slægtsforskere. Vi bevarer vores fælles kulturarv, digitaliserer den og stiller den til rådighed for alle interesserede.

Støt vores arbejde – Bliv sponsor

Som sponsor i biblioteket opnår du en række fordele. Læs mere om fordele og sponsorat her: <https://slaegtsbibliotek.dk/sponsorat>

Ophavsret

Biblioteket indeholder værker både med og uden ophavsret. For værker, som er omfattet af ophavsret, må PDF-filen kun benyttes til personligt brug.

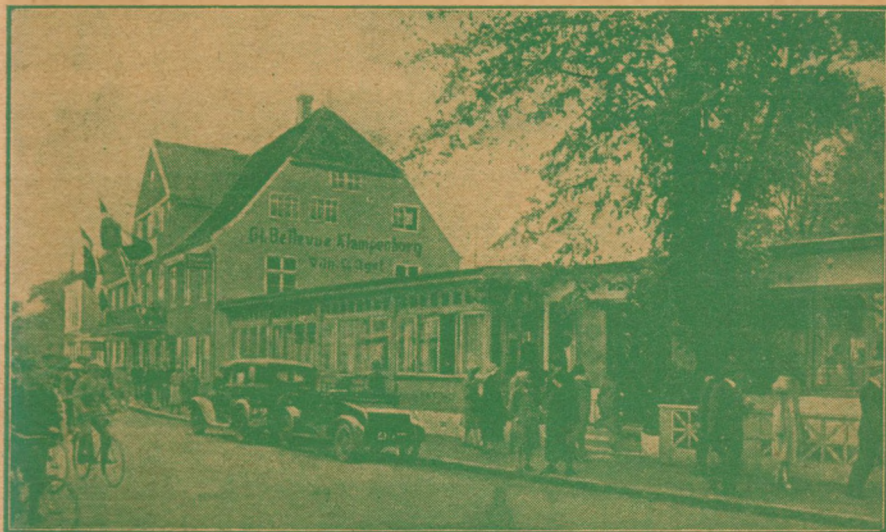
Links

Slægtsforskerens Bibliotek: <https://slaegtsbibliotek.dk>

Danske Slægtsforskere: <https://slaegt.dk>

Bogen om
Sl. Bellevue
igennem 200 Aar.

Udgivet af Vilh. C. Jøgel, Klampenborg.
1933.



Telefon Ordbrug 1194 = 1193 = 828.

Tekst af Knud Bøkkenheuser.

Oplag 5000.



Nyt igen!

Befriet for Pletter og Støv.
Føer, Lommer, Sømme fuldkommen rene.
Farverne opfrisket, flot Presning, Ud-
sæendet som nyt Igen, det er den kemi-
ske Rensning udført af „SØDAL“.
DERFOR bør De lade „SØDAL“
rense Deres Garderobe, Gardiner, Por-
tierer, m. m.
„SØDAL“ har Erfaring.
„SØDAL“'s kemiske Rensning be-
varer Tøjet og forlænger dets Levetid.

Ring til os. Vi henter og bringer over alt.
Telf. Central 1845, Byen 367 y.
Fabrikken i Holte, Telf. 72 og 73.

„SØDAL“ Grundlagt 1842

DAMPVASKERI - FARVERI - KEMISK TØJRENSNING

„Gl. Bellevue“ igennem 200 Aar.

Af Knud Bokkenheuser.

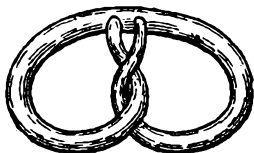
Da Danseren Brinckmann, der var ansat i den franske Hoftrup, i Sommeren 1732 spadserede sine Ture i Dyrehaven sammen med en Ven og Husfælle, Parykmager Greve, stødte de paa det Kildevæld, som af ukendte Grunde kaldtes **Kirsten Pils Kilde**. Man ved nemlig ikke, hvem den nævnte Dame var, og faar det næppe nogen Sinde at vide; et ganske kluntet, for nylig anstillet Forsøg paa at forklare, at hun skulde være en Bondepige fra en nærliggende Gaard, **Pilegaard**, strander allerede paa, at man overhovedet ikke har kunnet bevise, at nogen Gaard i Nærheden har baaret dette Navn.

De to Venner satte i 1732 Kilden i Stand, lavede Græsbænke ved den og anbragte en Stenramme omkring den, hvorpaa de skrev:

»Naturen viser her, hvad godt den har i Eje,
da Kilden brød sig ud fra hine skjulte Veje,
Kirstine Pil var den, som fandt det Kildevand, 1583,
som blev af **Brinckmann** og af **Greve** sat i Stand, 1732«.

Medens det første af disse to Aarstals Korrekthed ikke kan konstateres og sikkert er grebet ud af Luften, har det

Bageriet paa Søbakken

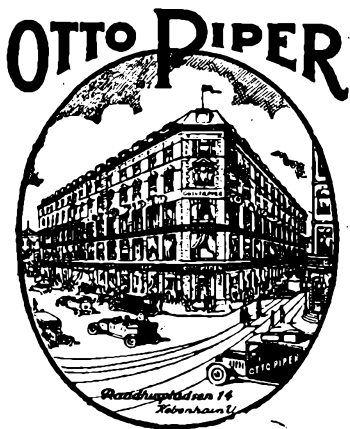


Vilhelm Nygaard,

Taarbæk Strandvej 108. Telefon Bellevue 243.

Bageri, Konditori, Honningkagebageri.

Leverandør til Gl. Bellevue.



MODERNE SENGE

fra egen Sengefabrik.

GULVTÆPPER og GARDINER

i nye smagfulde Mønstre.

POLSTREDE MØBLER

DÆKKETØJER og HVIDEVARER

**DAME-, HERRE- og BØRNE-
UNDERBEKLÆDNING**

OTTO PIPER
RAADHUSPLADSEN

Telefon Central 1616.

Telegr. Adr.: Oxpiper.

sidste saa meget større Interesse for os i den Forbindelse, hvori det her skal bruges.

De nærmere København liggende Kilder havde ofte givet Anledning til Kilderejser, hvad vi ogsaa har Bevis for i Holbergs »Kilderejse«, der foregaar til Vartov Kilden, der laa omtrent, hvor nu Tuborg ligger; men det blev først omkring 1730 yderst faa, og da var det kun velhavende Folk, der søgte saa langt ud som til Kirsten Pil. Og det blev først rigtig Mode at tage derud, da de to Kunstvenner havde sat Kilden i Stand i 1732, og dette blev Anledningen til, at Traktørstedet »Bellevue«, det nuværende »Gl. Bellevue«, blev til i Efteraaret 1733, og dermed hænger det altsaa sammen, at »Gl. Bellevue«, hvis Historie her skal skrives, nu kan fejre 200 Aaret for sin Bestaaen.

Det var blevet almindeligt, at finere og mere velstillede Folk anlagde deres Lyststeder paa det gamle kongelige Jagtslot Christiansholms Jorder, der netop paa den Tid var ophørt at være Krongods.

I København levede i de Tider en rig og anset Vinhandler Abbestée, der havde sin Lystgaard derude, og han kaldte den »Bellevue«. Da hans Enke døde i Vinteren 1732, gik Bellevue i Arv til hendes Søn, Johan Ludvig Abbestée, som havde mere Sans for at tjene Penge end for Naturens Fred, og da han fra sine Vinduer saa den stadig voksende Strøm af skovsøgende Københavnerne ride eller køre forbi, forstod han, at de maatte være tørstige, da de, der ikke kunde benytte Strandvejen, der var for tung og sandet, og derfor var kørt ad Kongevejen og Ordrup, ikke havde set en Kro, siden de forlod Lundehuset. Og han fik da den Idé fra Bellevue at husvale de tørstige Sjæle ved der at lade sine

„Red & White“ Whisky

„Elysée“ Cognac

Leverandør til „Gl. Bellevue“.

Eneforhandler:

Vinkompagniet,
København.



Aktieselskabet

Dansk Papirvarefabrik

Rantzausgade 62 — 64

Kjøbenhavn N.

Telegr.-Adr. Papirindustri
Telefon Centr. 269, 270

Litografisk Etablissement
Bogtrykkeri - Posetrykkeri
Illustrationsanstalt - Clichéer
Kunstnerisk Assistance
Maskinposefabrik
Fabrik for haandklastede Poser
Fabrik for Paparbejder
Æsker og Kartonnager
Alle Artiklerf. Restaurationsfaget

PAPIR
EN GROS

Vine udskænke, og derved blev Bellevue et Traktørsted i 1733 hen paa Eftersommeren, og der kan daarligt tænkes et skønnere og mere ideelt beliggende Tilflugtssted end netop dette. Derfor blev Søgningen ogsaa straks stor.

Abbestée følte sig dog for fin til selv at være Krovært og manglede vel ogsaa praktisk Erfaring, og de privilegerede Kromænd i Skovshoved og Taarbæk begyndte ogsaa at protestere imod ham, da han ingen Bevilling havde. Nu var det saa heldigt, at Værten i Brødskoven (nuværende Bernstorff Park) var blevet brødløs, da Beværtningsstedet der blev nedlagt. Denne Mand, »Mester Christian« kaldtes han, og han hed Christian Hansen, var uhyre populær, og Abbestée fik ham da til i Vinterens Løb at flytte sin Bevilling til Bellevue, hvor hans formelle Adkomst kom i Stand den 10. September 1734.

Da Bevillingshaveren skulde eje Huset, lavede Abbestée en Skinkontrakt med Chr. Hansen, hvorved han solgte ham Bellevue, men faktisk selv vedblev at være dets Ejer. Og skønt der nok blev »drukket Vin, fordi det var en Vinhandler, der ejede Huset«, havde Chr. Hansen intet Held med sig, og i 1741 blev Bellevue sat til Auktion, og den arme Mester Christian maatte »gaa nøgen derfra med tomme Hænder«.

Bellevue var da »indrettet til et bekvemt Gæstgiveri for denne Stads Indvaanere, som der paa Stedet søger sig at rekreere«, og Huset indeholdt: »Storstue, Havestue, Sal og flere Kamre, hvor man kunde overnatte, og hvor der fandtes Ruslæders Stole, værdifulde Spejle i forgyldte Rammer med Krone, der næppe alle Dage havde hængt i et Værtshus«.

Den rige Tømmerhandler og Raadmand Søren Jørgensen

AAGE ANDERSEN

KAFFE EN GROS — EN DETAIL

TELEFON AMG. 730

AMAGERBROGADE 22

Leverandør til Etablissementet.

Chr. C. Soldath's Eftfl.

(G. G. W. Spellerberg.)

Højbroplads 2.
(Hj. af Amagertorv)

Telefon 1422.

LAXEFORRETNING

EN GROS — EN DETAIL

Leverandør til Etablissementet.

KOKS

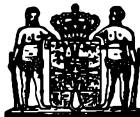
TLF. HELRUP 101 — 2224

HELLERUP KUL-KOKS-LAGER A/S

ST. PEDERSVEJ 2 (Hj. af STRANDVEJ 151)

E. RUBOW'S EFTF.

Kongelig Hofbager.



Jægersborg Alle 34.

Telefon Ordrup 3640. Leverandør til Etablissementet.

i København blev den højstbydende, og han overlod Bestyrrelsen til sin Svoger, Urtekræmmer **Fedderson**, der imidlertid døde 1755, og saa ansatte Jørgensen en Kok, **George Heinrich Becker**, der forsikrede, at »han med optænkelig Flid og Strabage samt oprigtig Omgang havde erhvervet sig mange Godtfolks Yndest, især blandt Folk af de højere Lag, der slog sig ned her hos ham«.

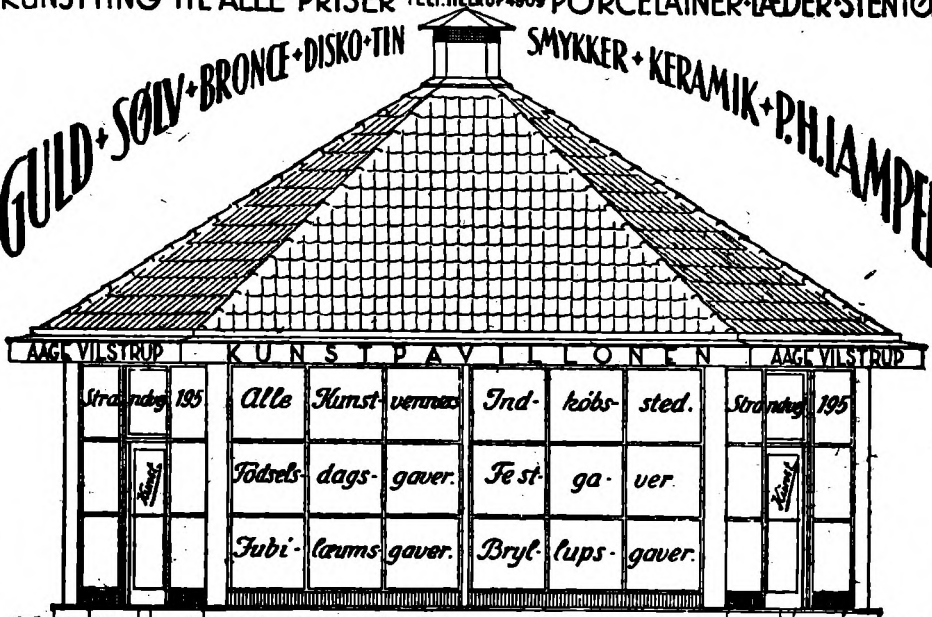
Imidlertid døde Raadmand **Jørgensen** i 1764, og hans Enke var saa velstillet, at hun vilde bo paa Bellevue selv, og i 13 Aar var nu Bellevue igen almindeligt Landsted, til hendes Datter efter hendes Død havde formøblet alle hendes Penge, saa at Stedet igen i 1777 maatte paa Auktion. **Becker** var imidlertid flyttet med sin Beværtning til det nærliggende **Vilhelmsdal**, og hans Efterfølger der, **Simon Hytlinger**, købte nu Bellevue og flyttede Restaurationen tilbage dertil.

Højest i Ry kom det smukt beliggende Traktørsted, da efter **Hytlingers** Død Dynastiet **Bagge**, der residerede her ude i over to Menneskealdre, kom til Roret.

Den første, **Rasmus Bagge**, tiltraadte i 1796. Han havde tidligere været en højtagtet Økonom i Københavns fineste Klub, »**Harmonien**«, og fra den medbragte han Bekendtskaber og Forbindelser blandt denne velhavende Tids fornemme Bourgeois, der blev hans tro Stamgæster, og blandt Byens Skønaander og Digtere, der ofte havde medvirket ved »**Harmonien**«s berømte Koncerter, Deklamationer og Baller, og var de end ikke de solideste Betalere, saa kunde de dog skrive og forherlige **Bagges** Forretning. Saaledes har **Otto Horrebøw** gjort det i Digtet: »**Rejsen til Dyrehaugen**«, **Christen Pram** i sin Komædie fra 1803: »**Frokosten paa Bellevue**« o. fl. a.

KUNSTTING TIL ALLE PRISER TELF. HELRUP 4809 PORCELAINER · LÆDER · STENTØJ

GULD · SØLV · BRONCE · DISKO · TIN SMYKKER · KERAMIK · PH. LAMPER



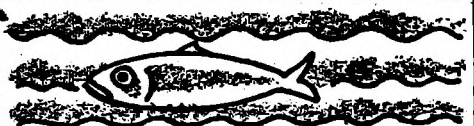
VI VENTER PÅ DERES BESØG - KOM OG KØB DEM GLÆDE TIL.



CORDIUS-HANSEN
A/S

TAPETER

GL. TORV 8
TELF. CENTR. 7928



KØBENHAVNS
FISKEHAL
A. BERTHELSEN

Fisk · Vildt · Østers
Leverandør til Etablissementet

GL. STRAND
36

Telf. 5028 - 5048
Telgr. Adr. „FISKEKØB“

Rasmus Bagge døde 1806, og hans Enke, **Madam Marie Bagge**, født **Lembke**, bestyrede da Forretningen i fire Aar, indtil hendes Stedsøn, **Johan Bagge**, blev myndig, og han skabte vel nok i den lange Tid, han ledede Traktørstedet, til han døde som velremitteret Kancelliraad, **Bellevues** allers glørværdigste Periode. Han forøgede først og fremmest Jordomraadet, ja, erhvervede endda de nærliggende **Lyststeder** **Christiansholm** og **Skovgaard**, og han nød i højeste Grad sine Medborgeres Agtelse.

Det københavnske Borgerskab holdt i hans Tid deres Familiefester herude baade Sommer og Vinter, hvor man arrangerede lange Kanetog med Fakler herud; det kunde være Afslutningen paa et Bryllup, hvor det var en yndet Sport, at Brudeparret skulde væltes i en Snedrive, det betød Lykke. Kaneturene kunde ogsaa ende i et muntert Maskebal, der varede hele Natten. **Adolph Recke** og **H. C. Lumbye** har i Sang og Musik forherliget saadanne Ture og Maden derude.

I Kildetiden var Tilstrømningen uhyre stor, og navnlig voksede den stærkt, da man fik Dampskibene, der var stuvende fulde af Skovgæster, til at lægge til ved den nye Anlægsbro, som **Bagge** fik opført. Han kunde ogsaa friste ved om Sommeren at arrangere store Koncerter »a la Strauss«, fik endda selveste **Lumbye** til imellem at føre sin udødelige Taktstok herude, og Ballerne hørte til Sæsonens Begivenheder. Ogsaa hans Mad var berømt. Et særligt Raffinement var Skildpadder-Middagene, hvor det interessante bestod i, at det spisende Publikum selv skulde udvælge de Exemplarer af de lækre Dyr, det vilde nyde, idet disse svømmede levende rundt i store Kar.

I 1824 sørgede **Bagge** for, at Københavnerne fik Adgang

OST — altid bedst.

HJALMAR PETERSENS EFTFL.

St. Kongensgade 8 (Hj. af Kongens Nytorv).
Telef. Central 34 57.

Leverandør til Etablissementet.

A. PETERSEN^s

Kød- og Flæskeudsalg,

Tordenskjoldsgade 20. Tlf. Centr. 4441.

Leverandør til Etablissementet.

**Horwitz & Kattentids
Cigarer**

*Glorioso • Mexico • Romanos
Selectos • Africano • Phønix
Kings Own No. 6 • Kings Own No. 9*

**The American
Tobacco Co. Cigaretter**

*Omar • Nebo • Schah
Westminster • Soussa
Philipp Morris • Cambridge • Derby*

Forhandles i Etablissementet

**Esbjerg Fiskeimport,
Nansensgade 69.**

Telef.: Central 10,942.
Central 10,982.

1ste Klasses Varer.

Leverandør til Gl. Bellevue.

til noget da ukendt som Strandbade, idet han fik indrettet Bådehuse herude.

Da Johan Bagge døde i 1853, fulgte hans Søn, Julius, i hans Sted; men han magtede ikke at løfte Arven; der rejste sig alvorlige Anker, navnlig imod hans Mad, men, som man i Blådene sagde, berøve Bellevue dets øvrige Skønhed kunde end ikke den sletteste Servering, og den 24. November 1874 maatte Julius Bagge sælge Bellevue til Restauratør Carl Chr. Schwalbe, som ikke alene formaaede at genrejse Etablissemmentets gamle Ry, men ogsaa tjente sig en Formue, saa han i 1894 kunde trække sig tilbage som Rentier og sælge Bellevue til Restauratør F. V. Groosmann, der overtog det den 11. Juni s. A.

Halvfjerdserne og Firserne betød en Opgangsperiode, hvor Bellevue blev Midtpunktet for de store Fester ved Verdenskongresser og politiske Banketter, som da var i Mode, og i Slutningen af denne Periode fik Bellevues Navn en verdenshistorisk Klang, hver Gang Telegrafene meldte Verden over, at de kongelige Gæster ved Christian den Niendes og Dronning Louises Hof var gaaet i Land der.

Den 17. September 1897 solgte Groosmann Hotel »Gl. Bellevue« til et Aktieselskab, hvis Bestyrelse da var Alfr. S. Blom, Aage S. Kunst og P. C. la Cour, og siden har det været drevet af Forpagtere, hvoraf dets nuværende Besidder, Direktør Vilh. C. Igel har ledet det og hævdet dets gode Ry siden 1. Oktober 1926.

Jeg serverer

PAA GL. BELLEVUE

Whisky og Soda

BALDESKILDE

til en Pris af 1 Kr. 50 Øre.

Vilh. C. Igel.

**De kører trygt
med**



TAXA
9001

*Samme lave Takst for
store og smaa Drosker.*

GLASMAGASINET

(LOUIS MEYER)

KASTRUP GLASVÆRKS EJENDOM

Nørrevold 12

Telefon 1184

Leverandør til Etablissementet.

Senere er Restaurationen udvidet med en mægtig Glasveranda, hvorfra der er en glimrende Udsigt over Strandvejen og dens pulserende Liv. I Højsæsonen er her en stor Invasion af fremmede Turister, som ivrig deltager i Dansens Glæder til Tonerne af det gode Orkester, som altid findes paa »Gl. Bellevue«.

Motto:

Gæsternes Tilfredshed
er min højeste Glæde!

Vilh. C. Igel.

I Sæsonen Dansant hver Aften paa den store Glasveranda.

Stort Orkester.

Til Udflugter og Selskaber anbefales mit bekendte udsøgte kolde Bord m. varm Ret til Kr. 4,50 pr. Couvert.

Husk den bekendte Smørgås!

Til større og mindre Selskaber anbefales mine Selskabslokaler paa 1ste Sal.

GL. BELLEVUE - Klampenborg

Telef. Ordrup 1194 - 1193 - 828.



DRIK
ENIGHEDENS
STASSANISEREDE MÆLK

*den gir Kræfter
og Sündhed!*