



Danskernes Historie Online

Danske Slægtsforskeres Bibliotek

Dette værk er downloadet fra Danskernes Historie Online

Danskernes Historie Online er Danmarks største digitaliseringsprojekt af litteratur inden for emner som personalhistorie, lokalhistorie og slægtsforskning. Biblioteket hører under den almennyttige forening Danske Slægtsforskere. Vi bevarer vores fælles kulturarv, digitaliserer den og stiller den til rådighed for alle interesserede.

Støt vores arbejde – Bliv sponsor

Som sponsor i biblioteket opnår du en række fordele. Læs mere om fordele og sponsorat her: <https://slaegtsbibliotek.dk/sponsorat>

Ophavsret

Biblioteket indeholder værker både med og uden ophavsret. For værker, som er omfattet af ophavsret, må PDF-filen kun benyttes til personligt brug.

Links

Slægtsforskeres Bibliotek: <https://slaegtsbibliotek.dk>

Danske Slægtsforskere: <https://slaegt.dk>

KØBENHAVNS MINDESMÆRKER MONUMENTER, STATUER M. M.



SKANDINAVISK KORRESPONDANCE SKOLE'S
FORLAG
HELLERUP

KØBENHAVNS
MINDESMÆRKER, MONUMENTER
STATUER M. M.

Redaktør

JENS ALFR. NIELSEN

SKANDINAVISK KORRESPONDANCE SKOLE'S
FORLAG
HELLERUP

REGISTER I

Alfabetisk ordnet efter Gader, Veje, Pladser m. v., hvor der er opstillet et Monument, en Statue el. lign. — Tallene angiver Siden her i Bogen, hvor Omtalen findes.

Allegade	32, 43	Enghave Plads	102
Amager Landevej	13	Enghavevej	33
Amagertorv	101	Enveloppevej	18
Amalienborg Plads	32	Femte Juni Plads	75
Bag Raadhuset	15	Femvejen	20
Bellahøjvej	62	Finsensinstituttet	33, 55, 110
Bellevue	17	Frederiksberg Alle	102
Bernstorff Slotspark	17	Frederiksberg Have	34
Bibliotekshaven	32, 33	Frederiksberg Hospital	44, 60
Bispebjerg Hospital	63, 101	Frederikskirken	34, 35, 36
Bispebjerg Kirkegaard	28, 63	Frederikssundsvej	44
Bispetorvet	17	Frue Plads	44, 45, 46
Blegdamshospitalet	14, 17	Fælledparken	21, 22, 69
Blegdamsvej	18, 28	Gammel Strand	69
Borgmesterens Godskesens Plads	63	Gammel Torv	105
Borups Plads	63	Genforeningspladsen	70
Botanisk Have	64, 65, 68	Glyptoteket	13, 46, 47, 48, 70, 71, 72, 104, 110
Brønshøjparken	60	Gothersgade	48
Børsrampen	66	Grøndalsvænge Haveboligf.	72
Carlsberg Bryggerierne 50, 51		Grønningen	73, 103
52, 53, 54, 55, 62, 96, 99, 100		Guldbergsgade	75
Citadellet	19	Gyldenløvesgade	109
Charlottenlund Slotshave	18	Hans Tavsens Park	73
Christiansborg Slot 18, 33, 66, 67		Havnegade	74
Christianshavn	67	Hellerup Havn	74
Christianshavns Torv	68	Helligaandskirken	30, 75
Christianshavns Vold	20, 61	Hillerødgade	74, 104
Classens Have	20	Hoffmeyersvej	14, 107
Dalgas Boulevard	67	Holmens Kanal	37
Dantes Plads	19, 36, 37, 55	Holmens Kirke	37, 54
Emdrup Søpark	102	Hostrups Have	79
Enghave Park	69		

Højbro Plads	37	Sct. Annæ Plads	25, 41, 42
Idrætsparken .. 74, 76, 77, 99		Skovbogaards Alle	83
Jagtvejen.. .. .	30, 49, 109	Skovridderkroen	95
Jarmers Plads.. .. .	79	Smallegade	99
Jesus Kirken	105	Smedelinien	23
Juliane Mariesvej	77	Sorgenfri Slotspark	31
Kastellet	21, 38	Sortedamsdosseringen	57
Kåstelsvej.. .. .	49	Sortedamsgade	86
Kildevældsgade	21	Statens Museum for Kunst	41,
Kommunehospitalet	49	42, 57, 58, 84, 85, 86, 87,	
Det kongelige Bibliotek	61	88, 89, 96, 98, 99, 103, 107, 111	
Kongens Have 15, 22, 38, 78,		Stevnsgade	103
79, 82, 86, 105,		Stockholmsgade	106
Kongens Nytorv	39	St. Kongensgade	26
Kochsvej	38	St. Strandstræde	89
Kristian Zahrtmanns Plads.. .. .	39	Strandboulevarden	58
Landbohøjskolens Have 16, 50,		Strandvejen	26, 61, 89, 101
55, 56, 60, 78		Sundby Hospital	58
Langelinie 22, 23, 24, 80, 86, 108		Sundbyvesterparken	90
Langeliniepromenaden	20	Sølvgade	42, 90
Lindevangen	81	Søndermarken.. .. .	28, 42
Lyngbyvej	24	Søtorvet	98, 111
Mosaik Kirkegaard	30	Theophilus Hansens Gade.. .. .	16
Nikolaj Plads	24, 106	Trianglen	26
Nyboder	25	Trinitatis Kirkeplads	26, 44
Nyhavn	30	Trondhjems Plads.. .. .	90
Nørre Alle	81	Tuborg Havn	31
Nørrebroparken	14	Tøjhusmuseet	15
Nørregade	81, 107	Vandkunsten	108
Nørrevold	61	Vesterbrogade.. .. .	31
Ordrupvej.. .. .	25	Vesterbros Torv	14
Oxford Alle	83	Vester Voldgade	96
Peter Bangsvej	54, 83	Vestre Boulevard 27, 59, 62,	
Politigaarden	110	90, 91, 97	
Polyteknisk Lærestalt	40	Vestre Kirkegaard .. 27, 30, 103	
Raadhuset	65, 100, 108	Zoologisk Have 27, 31, 59, 91,	
Raadhuspladsen	61, 83, 106	97, 108	
Rahbeks Alle	23, 40, 57	Ørstedsparken 29, 43, 59, 92,	
Rigensgade	24	93, 94, 97, 111	
Rigshospitalet.. .. .	28, 106	Østerbrogade .. 29, 61, 97, 111	
Rolighedsvej	40, 41	Øster Voldgade	43, 95
Rudolph Bergs Hospital	54	Østre Anlæg	29, 60, 95
Ryvangen.. .. .	13		

REGISTER II

Alfabetisk ordnet efter Monumentets Navn, Statuens Navn eller Navnet paa den, Statuen eller Mindesmærket er sat for. — Tallene angiver Siden her i Bogen, hvor Omtalen findes.

Aarvaagenhed	74	Andreas Peter Bernstorff	17
Abel ofrer til Herren	84	Johan Hartvig Ernst Bernstorff..	24
Abessinier	87	Vald. Bie	17
P. C. Abildgaard	16	Thorv. Bindsbøll	58
Bisp Absalon..	37, 65	Ulrik Birch	21
Adam og Eva ved Abels Lig	98	H. V. Bissen	42, 46
Afrodite	69, 87	Bokseren	85
Amazoner	64	F. J. Borgbjerg.	22
Chr. Andersen..	62	Borgerne fra Calais	55
H. C. Andersen	38	Tycho Brahe	43, 44
Ansgar	34	L. J. Brandes	25
Apollo	82	Brandmand	15
Den belvederiske Apollo	92	Jesper Brochmand..	34
Apoxyomenus..	74	Hans Adolph Brorson	34
Jeanne d'Arc	92	Brønd	106
Artemis fra Gabii	65	Brønd med Bjørn	108
Artemis Gruppen	73	Jørgen Brøndlund..	24
Artemis med Hinden	65	Bryderne	97
Asken Ygdrasil og Nørnerne	107	Bueskytten	76
Athena Lemnia	64	Bymærke	61
Athena og Marcyas	68	Legende Børn..	107
Athena	14	Caroline Amalie	38
En ung Atlet	74	J. B. Carpeaux	47
Jens Baggesen	33	Asmus Carstens	27
Frederik Bajer	21	Peter Atke Castberg	49
Mathilde Bajer	21	Christian IV	25
Bernhard Bang	56	Christian V	39
En Barbar..	106	Christian IX	18
Sophus Bauditz	60	J. F. Classen	20
Beatrice Statuen	19	Marius Claudius	60
Rudolph Berg..	54	H. N. Clausen..	44
Bernstorff Støtten	24	Danae	98

Danaïde	73	Frederik V	32
Danmarksmonumentet.. .. .	29	Frederik VI	24, 34
Dansen	63	Frederik VII	33
Dante	19	Frederik VIII	18, 57
Dante Søjlen	19	Frejr paa Galten	88
Daphne	82	H. E. Freund	46
David	81, 84, 95	Frihedsstøtten	31
De knækkede Vinger	72	Faldne Frivillige	23
Demosthenes	61	Niels W. Gade	41
Diana.. .. .	95	Den døende Galler.	111
Diana til Hest	90	Gefion Springvandet	108
Diskoskasteren	65, 76, 93	Genforeningsmonument	26
Dommeren	77	Glæden ved genvundet Helbred	101
Doryphoros	76	Meïr Goldschmidt.. .. .	43
Holger Drachmann	32	Gravmæle over ung Pige	107
Drage Springvandet	61	H. V. S. Gredsted.. .. .	49
Dreng med en Ged	109	Peder Griffenfeldt.. .. .	33
Dreng med Fugleunger	95	Grubleren.. .. .	71
Drengen med Pindsvinet	63	Julius Grundfør	28
Drengen med Svanen	105	N. F. S. Grundtvig	35
Waldemar Dreyer.. .. .	31	Grøndlænder Gruppe	68
Dryaden	87	Liden Gunver.. .. .	78
Paul Dubois	37	G. A. Hagemann	55
Døden og Moderen	75	N. P. Høeg Hagen	24
Echo	78	Erik Hagens	28
Efter Badet	80	C. C. Hall.. .. .	42
Efteraar	109, 111	Holger Hammerich	20
Hans Egede	24, 35	Emil Chr. Hansen.. .. .	50, 55
Elskovskampen	88	Theophilus Hansen.	16
Emilieilden	26	I. P. E. Hartmann	41
Mylius Erichsen	24	Havfrue	86
Eva	81	Den lille Havfrue	80
Johannes Ewald	26	Havnearbejderen	71
En falden.. .. .	27	Knud den Hellige.. .. .	35
Alexandre Falquiére	47	Hemmeligheden	62
Drukken Faun	91	Hercules	66, 82
Niels R. Finsen	18, 33	Hercules paa Skillevejen	14
Firbendræberen	94	Hestebetvingeren	91
Fiskerkone	69	Hjortegruppe	78
En Fisker lærer en Dreng at spille	89	Ludvig Holberg	39
N. J. Fjord.	40	Chr. Holm	20
Flagmasternes Fodstykke	96	L. P. Holmblad	58
Danske Flyveres Minde	18	Valdemar Holmer.. .. .	49
En Fodboldspiller	69, 99	Den lille Hornblæser	27
Bruun Juul Fog	54	Ivar Huitfeldt	23
Foraar	109	Laurits Nikolaj Hvidt	59
Frederik III	38	Hvilende Hermes	94

Viggo Hørup	15	Julius Lange	58
N. L. Høyen	57	Landarbejder	110
Isbjørne	80	Laokoongruppen	73
Istedløven	15	Leda med Svanen	96
Jabal	62	Gyrithe Lembcke	31
Carl Jacobsen	51, 53	F. L. Liebenberg	40
I. C. Jacobsen	52, 54	Carl Linde	50
Laura Jacobsen	51	Dronning Louise	18, 54, 57
Ottilia Jacobsen	51, 52, 53	Lurblæserne	83
Vagn Jacobsen	52	Mod Lyset	18
Januar	89	Løve og Løvinde	79
C. O. Jensen	56	Løven og Hesten	79
J. A. Jerichau	36	Løven med Slangen	70
Johannes Gruppen	107	To Løver	97
Wilhelm Johansen	48	To hvilende Løver	86
Josef	89	Siddende Løve	70
Jubal	62	J. N. Madvig	44
Niels Juel	37	Malkepige	78
Jægeren	67, 88	Manden	88
Jægerinde	85	Mand og Pige	70
A. D. Jørgensen	49	Den døde Mand	85
Vilhelm Jørgensen	110	En Mandolinspiller	72
H. V. Kaalund	43	Marathonløber	77
En Kapgænger i Start	72	Prinsesse Marie	22
Kildeindfatning	106	Wilhelm Marstrand	41
Kilometersten	61	H. L. Martensen	45
Thomas Kingo	35	Henning Matzen	22
Søren Kirkegaard	32	Moses Melchior	21
J. Kjeldahl	53	Merkur	66
Niels Kjærboiling	59	Constantin Meunier	48
Klokkeslagerne	96	Hans Vilhelm Meyer	58
Kongemindet	20	Sophus Michaëlis	57
Ludvig Kraft	44	Midsommer	98
H. P. Kristensen	28	Mindebrønden	62
Krucifiks	105	Mindehøjen	28
Kuglestøderen	83	Mindekors	30
Kvindefigur	103	Mindelunden	13
Kvinde, der kæmper sig	83	Mindeplade	62
Kvinde med Spejl	75	Mindesten	13, 28, 30, 31
Halvtliggende Kvinde	103	Mindesøjle	30
Hvilende Kvinde	79	Mindeurne	30
Liggende Kvinde	103	Minerva	66
Siddende Kvinde	67	Moderen med Barnet	77
Staaende Kvinde	71, 89	Moder med Børn	60
Kærligheden mod de syge	101	Moderkærlighed	13, 96
Københavnerpigen	101	Moses	74, 81
Albert Küchler	16	Musikken	90

Max Müller	19	Saamand	72
I. P. Münster	36, 45	Samson og Løven.. .. .	82
F. H. B. Mønsted	30	Gerhard Sand.. .. .	50
A. W. Mørkeberg	56	Sandålbinderen	64
Narkissos	64	Satyrdreng	94
Neapolitansk Vandbærer	73	Satyr med Bacchusbarnet	93
Nemesis	67	Satyr med Klangbækken	93
Neptun	66	Hvilende Satyr.	94
Nessos og Deianeira	91	Vinsugende Satyrdreng	92
Carl Nielsen.	26	Sophus Schandorph	60
Nilen	98	Julius Schiøtt	27
Nulpunkt	61	Lauritz Schmith	29
Nævefægteren	76	J. F. Schouw	45
Adam Oehlenschläger.. .. .	32, 39	Gabriel Sedlmayer.	53
Og Dagen rinder	83	Th. R. Segelcke	55
Arne Olesen	30	Silen med Bacchusbarnet	92
Omphale	82	Dreng med Skildpadde.	81
Fra Døden til Opstandelsen	63	Skyggen	86
Peder Palladius	36	Det lider mot Skymning	95
Panterjægeren	87	Kamp om en Slange	79
Louis Pasteur.. .. .	53	Manden med Slangerne	84
K. Dorph Petersen.	16	Sneen smelter.	102
Villy Petersen	62	Sliberen	93
Philoktet	84	En liggende Soldat	111
Dansende Piger	75	Soltilbederen	99
Granskende Pige	75	Sommer	109
Lille Pige med Krukke.	104	Sportspige	90
Moderne Pige.. .. .	71	Springbrønde	102
Vaagnende Pige	103	Springvand	14, 102, 105, 108
Carl Ploug.	59	Danske Sprogforskere	19
Minde for Polarforskere	24	Thorvald Stauning.	17
Politibetjent	15	Japetus Steenstrup.	45
Pottemageren	99	Th. Stein	47
Knud Lyne Rahbek	23	H. V. Stockfleth	56
Gertrud Rasch	24	Storkespringvandet	101
Rasmus Rask	19	Støberiarbejder	110
Slaget paa Reden.. .. .	21	Edvard Suenson	25
Reformationsmonumentet	17	Svømmeren	80
Relieffer	104	Til Hæder for human Sygepleje	63
Retfærdigheden	110	Ole Syversen	22
Olfert Ricard	25	Søfartsmonumentet.	23
Ringridningssøjler	105	Hans Tavsen	36
Auguste Rodin.	48	Edvard Tesdorpf	41
Romulus og Remus	85	Theseus og Kentauren.	97
Emil Rostrup	50	Julius Thomsen	40
Olaf Rye	19	Vilhelm Thomsen.. .. .	19, 46
Ole Rømer.	42	Thor og Midgaardsormen	14

Thor i Kamp med Jætterne ..	100	Vinter	109
Tiberen	111	Chr. Winther	38
C. F. Tietgen	42	Johan Hermann Wessel	26
Peder Tordenskjold	37	N. F. Westergaard	19
Trolden	70	C. E. F. Weyse	46
Tubalkain.. . . .	62, 90	To Væbnere	100
Tyren og Dragen	106	Vægterstatuerne	100
Tømreren	99	Ydun med Æblerne	91
Uffe	77	Yngling til Hest	97
F. F. Ulrik	21	Nathalie Zahle.	29
Unge Mennesker	86	Kristian Zahrtmann	39
Valkyrie	86	H. L. Zneider	30
Venus med Æblet	69	Georg Zoëga	59
Karl Verner	19	Æskulap	67
E. Warming	48	Anders Sandøe Ørsted	43
Joh. Wiedewelt	47	Hans Christian Ørsted	29, 40

12
13
14
15

REGISTER III

Alfabetisk ordnet efter den Kunstners Navn, der har skabt eller været med til at skabe det paagældende Mindesmærke, Monument Statuø o. s. v. Tallene angiver Siden her i Bogen, hvor Omtalen findes.

Carl Aarsleff	16, 80, 84, 100	Auguste Cain	79
N. A. Abildgaard	31	Canova	76
Cesar 'Amoureux	39	Henri Chapu	51, 92
Max Andersen	14, 17, 106, 107	Andreas Clemmensen	20
Rs. Andersen	42, 47, 48, 50, 56	Vilh. Dahlerup	23, 50, 53, 59
S. L. Andreotti	19	Nic. Dajon	31
Arne Bang	27	Jules Dalou	110
Johan Baratta	82	Fr. Dieussarts	38
Antonie-Louis Barye	70, 97	Helen Dohlmann	49
Ivar Bentsen	23	Paul Dubois	52, 53
Thorvald Bingesbøll	21, 61, 108	A. J. Ç. Duc	78
H. V. Bissen	15,	M. S. Elo	46, 47, 63
33, 34, 37, 39, 40, 43, 45,		Edv. Eriksen	80, 104
46, 52, 59, 66, 67, 81, 84,	101	Otto Evens	26, 89, 96, 109
Vilh. Bissen	14, 25, 33,	Fagel	47
35, 37, 38, 41, 42, 43, 44,		A. Falguiere	48
45, 49, 51, 52, 57, 58, 59,		Einar Utzon Frank	18, 19, 21,
65, 78, 81, 85, 90, 95, 97,	100		87, 110
Johs. Berg	36, 63, 73, 87, 88, 89	H. E. Freund	23, 105
Carl Bonnesen	77, 90, 96,	Jean Gauguin	69, 85
	98, 100, 106	Geyger	76
Chr. Borch	50	J. Gudmundsen-Holmgreen	89
Ludv. Brandstrup	21, 29, 40,	Vitalis Gustafsson	56
42, 46, 51, 58, 59		Gunnar Hammerich	75, 79, 83
J. J. Bregne	14, 48, 62	Aksel Hansen	25, 40, 43, 55,
Thomas Brock	79	57, 60, 67, 77, 78	
Carl Brummer	19, 22, 53, 55, 59	Frants Viggo Hansen	75, 81, 103
Anders Bundgaard	15, 20, 22,	Johs. Hansen	86
23, 28, 59, 75, 83, 102, 104, 106, 108,		N. Hansen-Jacobsen	70, 75, 86, 87
Rs. Bøgebjerg	54	Viggo C. Hansen	49
Mogens Bøggild	108	Rasmus Harboe	14, 74, 101
Johan Børjeson	80	Aug. Hassel	24, 56, 57, 110

L. Hasselriis	29, 32, 92	Anne Marie Carl Nielsen	18, 26, 44, 86
Gerhard Henning	89, 98, 103	Henry Luchow Nielsen	67
G. F. Hetsch	23	Jais Nielsen	99
Helge Holm	20	Kai Nielsen 24, 58, 69 96, 99, 103	
H. C. Holter	32	Martin Nyrop	37, 106
Peter Husum	79	Stattus Otto	105
J. Idrac	71	H. P. Pedersen-Dan	27
Ingeborg Plockross Irminger ..	63	Vilh. Petersen	41
Holger Jacobsen	26	Andreas Poulsen	17
Viggo Jarl 33, 34, 35, 36, 72, 84		Axel Poulsen	25, 26
Lauritz Jensen	97	Polykleitos	76
P. V. Jensen-Klint	61	Praxiteles	94
J. A. Jerichau	29, 81, 87, 105	Harald Quistgaard	77
Aron Jerndahl	95	S. Rathsack .. 23, 68, 71, 88 103	
Emil Jørgensen	21	F. E. Ring	23
M. E. Jørgensen	77	Auguste Rodin	55, 71
Hach Kampmann	52	Anton Rosen	59, 83
Poul Kiærskou	111	W. Runøberg	41, 58
Fr. Kiørboe	22	Aug. Saabye	84
Kaare Klint	24	A. V. Saabye 34, 35, 38, 40, 41, 54	
A. J. Kolberg	91	J. F. Sally	32
P. S. Krøyer	54, 60	Erik Schiødte	60
Magdahl-Nielsen	108	Nicolaj Schmidt	38, 50
Carl Martin-Hansen	22, 33	Jul. Schultz	16, 32, 33,
Paul Maximilian Landowski ..	62	Stephan Sinding .. 55, 85, 86, 96	
R. F. Larche	37	Joakim Skovgaard	61, 108
Jørgen Larsen	72	Th. Stein	25, 27, 34,
William P. Larsen	19	37, 39, 41, 45, 49, 73, 78, 85	
Aage Lauritzen	102	Poul Søndergaard	28, 70, 90
Svend Lindhard	22, 60	Hans Syberg	39
Axel Locher	52	Rudolph Tegner	18
Jens Lund .. 61, 98, 102, 109, 111		Thorvaldsen	66, 107
Lysippos	64, 74	Chr. Turen	16
Chr. Svejstrup Madsen	69	Golfred Tvede	20
Rikard Magnussen	18, 22	Georg Ulmer	21
L. H. Marqueste	47, 91	Thomas Vincotte	91
Max Meden	101	Olga Wagner	88
Jenø Meister	83, 102	Siegfred Wagner	44, 83, 88
C. Meunier, .. 13, 48, 71, 72, 110		Holger Wederkinch	80
Michelangelo	74, 95	Andr. Weidenhaupt	31
Miller	53	Johs. Wiedewelt .. 20, 24, 31, 82	
Carl Mortensen	72, 74, 99	J. F. Willumsen	15, 107
Myron	65, 76, 93	J. Windfeld-Schmidt	56
Alexis Møller	59	Jørgen Wulf	79
Viggo Sten Møller	19		
Aage Nielsen-Edwin	95		



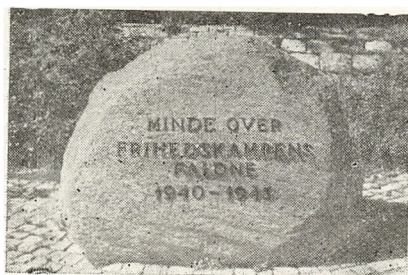
Mindelunden

Ryvangen, Indgangen fra Tuborgvej

Mindelund for faldne i Kampen i Danmarks Frihed i Besættelsesaarene.
Mindelunden vil senere blive endelig udformet og indrettet ved Kirkemesteriets Foranstaltning.

Mindesten

Amager Landevej



Minde over faldne i Frihedskampen
1940—1945.

Moderkærlighed

Glyptotekshaven



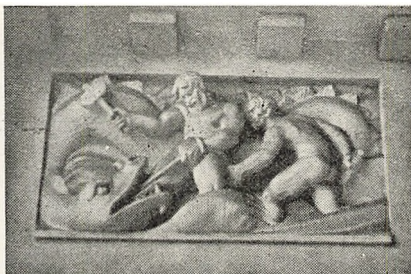
Udført af Belgieren C. Meunier.

Springvand
Vesterbros Torv



Modelleret af Rasmus Harboe. Opst. 1915 af Foreningen til Hovedstadens Forskønnelse. Overdraget Kbhvn.s Kommune.

Tor og Midgaardsormen
Hofmeyersvej 32, Søndermarkskolen,
i Portalen mod Nord



Modelleret af Max Andersen. Opsat af Frbg. Kommune 1933—34.

Athene
Blegdamshospitalets Portbygning



Græsk Gudinde
Opstillet af Kbhvn.s Kommune 1879.
Modelleret af Vilh. Bissen.

Herkules paa Skillevejen
Nørrebroparken, ved Hillerødgade



Modelleret af J. J. Bregmø. Opstillet 1936 af Kbhvn.s Kommune v. Fonden til kunstneriske FormaaIs Fremme.

Viggo Hørup (1842–1902)
Kongens Have



Politiker, Journalist

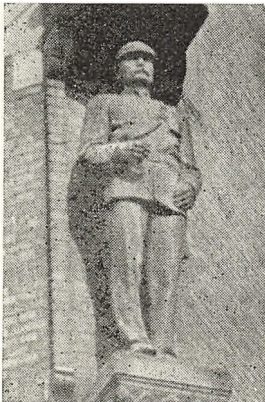
Udført af J. F. Willumsen, afsl. 1908. Statuen blev saboteret og ødelagt under Danmarks Besættelse 1940–45. Der er taget Bestemmelse om, at den skal modelleres og opstilles paany.

Istedløven
Tøjhusmuseet



Mindesmærke for danske Krigere, faldne i første slesvigske Krig og begravet paa Flensborg Kirkegaard. Bortførtes af Tyskerne 1864. Fandtes af de allierede i 1945 i Lichterfelde og blev ført til København og overgivet Christian X, som udtalte, at dets rette Plads vilde være paa Flensborg Kirkegaard. Midlertidig opstillet i Tøjhusmuseets Gaard. Modeleret af H. V. Bissen.

Brandmand
Bag Raadhuset,
v. Hjørnet af V. Voldgade



Modelleret af Anders Bundgaard. Opstillet 1900 af Kbhvn.s Kommune.

Politibetjent
Bag Raadhuset,
v. Hjørnet af Vestre Boulevard



Modelleret af Anders Bundgaard. Opstillet 1900 af Kbhvn.s Kommune.

Theophilus Hansen (1813—1891)
Theophilus Hansens Gade



Arkitekt, Professor v. Kunstakademiet
i Wien, Adlet til Baron
Busten af Julius Schultz, tegnet af
Chr. Turen.

Albert Kuchler (1803—1886)
Theophilus Hansens Gade



Kunstmaler, katolsk Munk
Mindetavle. Medaillonen af C. Aurs-
leff. Tegnet af Chr. Turen.

P. C. Abildgaard (1740—1801)
Landbohøjskolens Have



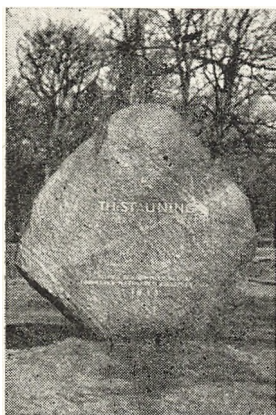
Læge, Veterinær, Stifter af
Veterinærskolen
Busten modelleret af Aug. Hassel.
Rejst 1910 af danske Dyr læger.

K. Dorph Petersen (1872—1937)
Landbohøjskolens Have



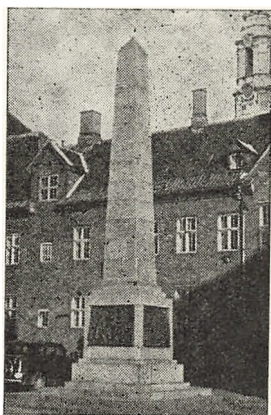
Direktør for Statsfrøkontrollen
1903—1937
Forfatter til landbrugsfaglige Bøger

Thorvald Stauning (1873—1942)
Bellevue, Staunings Plæne



Statsminister, Socialdemokrat
Mindestenen rejst 18. Juli 1943 af
Danmarks Naturfredningforening

Reformationsmonumentet
Bispetorvet



Overdraget Kbhvn.s Kommune af en
Komit . Modelleret af Max Andersen

Andreas Peter Bernstorff, Greve
(1735—1797), Bernstorff Slotspark



Udenrigsminister, kæmpede f. Stavns-
baandets og Livegenskabets Oph -
velse og Trykkefrihed
Afsl ret 26. Sept. 1904
Modelleret af Andreas Paulsen

Vald. Bie (1872—1939),
Blegdamshospitalet,



Overl ge, Professor, Dr. med.
Opsat 1941 af Elever og Kolleger,
Den alm. danske L geforening og
Funktion rer v. Blegdamshospitalet.
Anonym Kunstner

Mod Lyset

Blegdamsvej, Hj. af Tagensvej



Minde om Lægen Niels R. Finsen
(1860—1904), Lysbehandl.s Opfinder
Afsløret 1910, rejst af en Komité og
overdraget Københavns Kommune
Modelleret af Rudolph Tegner

Christian IX (1818—1906)

Christiansborg, Ridebanen



Dansk Konge 1863—1906
Modelleret af Ane Marie Carl Nielsen
Afsløret 1927

Kong Frederik VIII og Dronning Louise

Charlottenlund Slotshave



Danmarks Konge 1906—1912
Pengene tilvejebragt ved Landsind-
samling
Modelleret af Rikard Magnussen
Rejst 1938

Danske Flyveres Minde

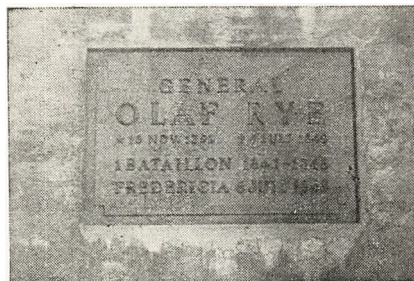
Envelopevej, ved Stadsgraven



Modelleret af Einar Utzon Frank, af-
sløret 1938, rejst af Foreningen „Dan-
ske Flyvere“ og overdraget Kbhvn.s
Kommune.

Olaf Rye (1792 – 1849)

Citadellet, i Gavlen mod Hovedvagten



**Mindeplade
over den berømte General**

Max Müller (1808—1884)

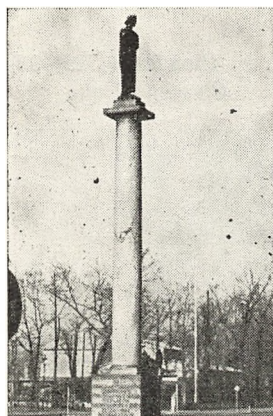
Citadellet, i Gavlen mod Hovedvagten



**Mindeplade
over den fra Treaarskrigen og 1864
kendte General.**

Dante Søjlen m. Beatrice Statuen

Dantes Plads, V. Boulevard



Dante: Berømt italiensk Digter
Beatrice: Den unge Pige, som inspirerede ham til mange af hans Digte.
Statuen modelleret af Einer Utzon Frank, den arkitektoniske Udformning af Arkitekt Carl Brummer, den antike Søjle er Gave fra Byen Rom. Bronzepladen med Dantes Portrætrelief af S. L. Andreotti er Gave fra Byen Florens. Afsløret 1924. Opstilling og Udformning af Omgivelser udført med Tilskud fra Kbhvn.s Kommune.

Danske Sprogforskere

Dantes Plads, i Anlægget v. Videnskaberne Selskabs Bygning



**Rasmus Rask (1787—1832),
N. F. Westergaard (1815—78),
Karl Verner (1846—96) og
Vilh. Thomsen (1842—1927).**

Mindesmærket udført efter Tegning af Arkitekt Viggo Sten Møller. Relief modelleret af William P. Larsen. Afsløret 1938. Rejst af Modewegs Legat og Ny Carlsbergfondet, overdraget Kbhvn.s Kommune.

Holger Hammerich
Langeliniepromenaden



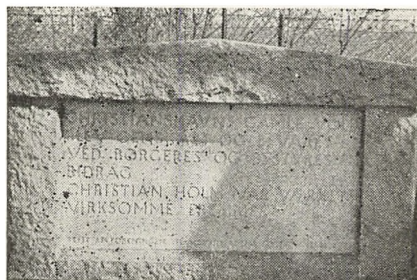
Ingeniør, Politiker, Borgerrepræsentant. Har lagt Planen til Frihavnen og Langelineanlægget.

Kongemindet
Femvejen, Charlottenlund



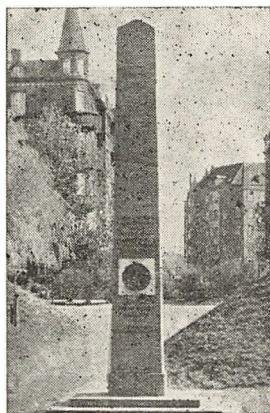
Christian IX og Dronning Louise
Udført af Andreas Clemmensen og
Anders Bundgaard
Afsløret 1913

Mindesmærke
Christianshavns Vold,
Legepladsen v. Amagerbrogade



Til Minde om, at Foreningen til Hovedstadens Forskønnelse ved energisk Indsats af dens tidligere Formand afd. Grosserer Chr. Holm har foranlediget Volden genskabt og bevaret ved Børgeres og Bystyrets Bidrag
Tegnet af Arkitekt Helge Holm
Opst. 1943 af Foreningen til Hovedstadens Forskønnelse, overdr. Kbhvns. Kommune

J. F. Classen (1725–92)
Classens Have



Generalmajor, Industridrivende i Frederiksværk.
Tegning af Arkitekt Gotfred Tvede
Medaillonrelief efter Original af
Johs. Wiedewelt
Rejst 1942 af det Classenske Fideikommiss, overdr. Kbhvns. Kommune

**Mindesmærke for Slaget paa
Reden 2. April 1801**
Kastellet, Citadellets Flagbastion



Udført efter Tegning af Arkitekt
Thorvald Bingesbøll, afsløret 1902,
rejist af en Komité og overdraget
Kbhvn.s Kommune.

Frederik Bajer (1837—1922)
Mathilde Bajer (1840—1934)
Fælledparken



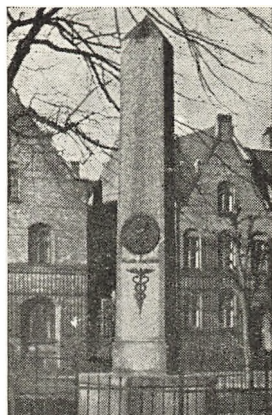
Stiftere af „Dansk Fredsforening“ og
„Dansk Kvindesamfund“
Modelleret af Ejnar Utzon Frank
Rejist 1923 af Fredssagens og
Kvindesagens Venner i Danmark,
overdraget Kbhvn.s Kommune

Ulrich Birch (1883—1913)
Fælledparken



Flyver, en meget dristig Pioner
Efter Tegning af Georg Ulmer, afslø-
ret 1916, rejst af Det kgl. danske
aeronautiske Selskab og overdraget
Kbhvn.s Kommune.

Lægen F. F. Ulrik (1818—1917) og
Køb. Moses Melchior (1825—1912)
Kildevældsgade



Stift. af „Arbejdernes Byggeforening“
Udf. efter Tegning af Emil Jørgensen,
Medaillon af Ludvig Brandstrup, af-
sløret 1916, rejst af Medlemmer af
Arbejdernes Byggeforening.

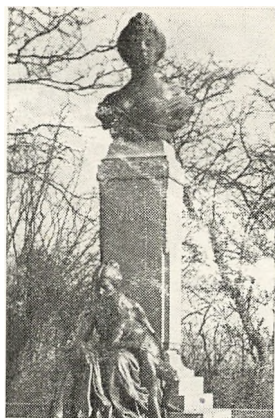
F. J. Borgbjerg (1866—1936)
Fælledparken



Politiker, Journalist

Modelleret af Svend Lindhardt, afsløret 1939, Midler til Rejsningen ved Landsindsamling af Socialdemokratisk Forbund i Danmark, overdr. Kbhvn.s Kommune.

Prinsesse Marie (1865—1909)
Langelinie



Gift med Prins Valdemar

Modelleret af Carl Martin-Hansen, den arkitektoniske Udformning af Arkitekt Carl Brummer, afsløret 1912, rejst ved en Komité og overdraget Kbhvn.s Kommune.

Ole Syversen (1801—1847)
Fælledparken



Alhødsbevægelsens Stifter

Modelleret af Rikard Magnussen, rejst 1914 af danske Alhødsfolk og overdraget Kbhvn.s Kommune.

Henning Matzen (1840—1910)
Kongens Have



Jurist, Professor

Udført af Fr. Kiørboe og Anders Bundgaard, opstillet 1915

Monument for de under Verdenskrigen 1914–1918 forliste danske Søfolk
Langelinie



Modelleret af Svend Rathsack, den arkitektoniske Udformning af Arkitekt Ivar Bentsen, afsløret 1928, rejst af Dansk Dampskibsrederiforening og overdraget Kbhvn.s Kommune.

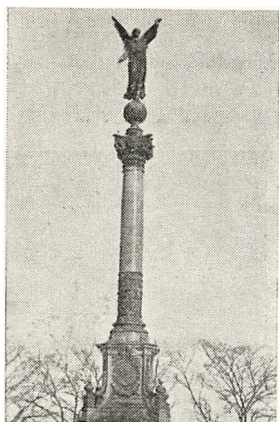
Faldne Frivillige i 1848–50 og 1864
Smedelinien, i Anlægget ved Kastelsgraven



Rejst til Minde om de norske, svenske og finske Frivillige, der faldt i Kampene for Sønderjylland.

Modelleret af Anders Bundgaard, afsløret 6. Juli 1920, Rejst af Danmarks-samfundet, overdr. Kbhvn.s Kommune

Ivar Huitfeldt (1665–1710)
Langelinie



Søhelt, dræbt ved Slaget i Køge Bugt 1710

Mindesmærket udført efter Tegning af Arkitekt Vilh. Dahlerup, Sejrens Gudinde af F. E. Ring, Kanonerne opfrisket fra Linieskibet Dannebrog i Køge Bugt 1872–1875, rejst ved en Komité, der modtog det væsentligste Bidrag fra Brygger Carl Jacobsen, overdraget Kbhvn.s Kommune.

Knud Lyne Rahbek (1760–1830)
Rahbeks Alle, Bakkehusets Have



Digteren og Litteraturhistorikeren Mindesmærket er tegnet af Arkitekt G. F. Hetsch, Reliefferne udført af H. E. Freund, afsløret 1833, henflyttet til nuværende Plads 1936, „Rejst af Medborgere“.

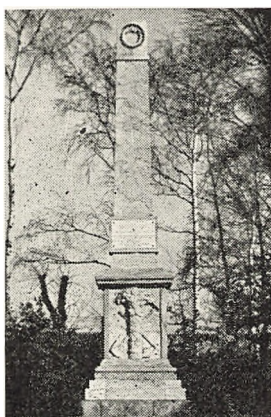
Mindesmærke for Polarforskere
Langelinie



Mylius-Erichsen (1872—1907),
N. P. Høeg Hagen (1877—1907) og
Grønlanderen Jørgen Brøndlund
(1877—1907)

Udført af Kai Nielsen, Inskription efter
Tegning af Arkitekt Kaare Klint, af-
sløret 1912, rejst ved en Komité og
overdraget Kbhvn.s Kommune.

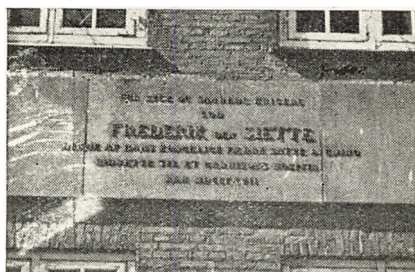
Johan Hartvig Ernst Bernstorff
(1712—1772)
Lyngbyvej, overfor Merianvej



Statsmand, Greve, Stifter Landhus-
holdningsselskabet
Mindestøtten kaldes
„Bernstorff Støtten“

Udført af Johs. Wiedewelt, rejst 1783

Frederik VI (1768—1839)
fh. Garnisons Sygehus, over Porten
mod Gaarden, Rigsgade 9



Danmarks Konge (1808—39) var alle-
rede fra 1784 den egentlige Regent
paa Grund af Faderens (Chr. VII)
Sindssygdom.

Hans Egede (1686—1758)
Gertrud Rasch (1673—1735)
Nikolaj Plads, paa Kirkebygningen



Grønlands-Missionær og Hustru
Modelleret af Aug. Hassel, opsat 1921
af Det grønlandske Selskab og over-
draget Kbhvn.s Kommune.

Edouard Suenson (1805—1887)
Nyboder



Admiral, Slaget v. Helgoland 1864
Modelleret af Stein, afsløret 1889, rejst
af taknemmelige Medborgere.

Christian IV (1577—1648)
Nyboder



Danmarks Konge (1588—1648)
Nyboders Grundlægger
Modelleret af V. Bissen, opstillet 1900

L. I. Brandes (1821—1894)
Ordstrupvej 32, Sygehjemmet



Læge, Sygehjemmets Stifter,
Filantrop

Modelleret af Aksel Hansen, afsløret
1896 paa Hjemmets daværende Plads
paa Rolighedsvej.

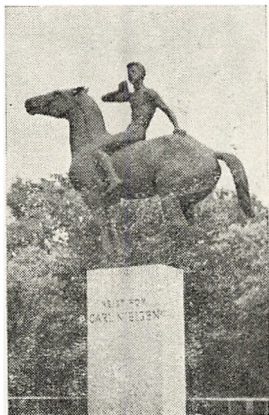
Olfert Ricard (1872—1929)
Sct. Annæ Plads, v. Garnisons Kirke



Præst, Generalsekretær for KFUM,
Skrivent

Modelleret af Axel Poulsen, skænket
af en Komité (Olfert Ricards Minde),
afsløret 1930.

Carl Nielsen (1865—1931)
St. Kongensgade, v. Grønningen



Komponist, ny dansk Musiks Fører
Modelleret af Anne Marie Carl Nielsen,
afsløret 1939, rejst ved en Komité,
Bidrag fra Kbhvn.s Kommune af Fon-
den til kunstneriske FormaaIs Frem-
me, overdr. Kbhvn.s Kommune.

Genforeningsmonument
Trianglen, v. Indg. til Fælledparken



Minde om Sønderjyllands Genforening
med Moderlandet 15. Juni 1920

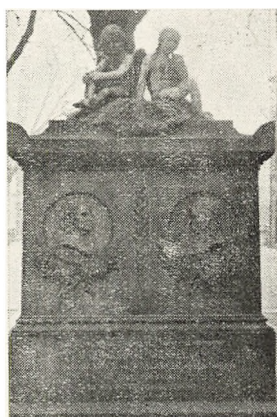
Modelleret af Axel Poulsen, den ar-
kitektoniske Udformning af Arkitekt
Holger Jacobsen, afsløret 1. Juli 1930,
rejst af Carlsbergfondet og overdr.
Kbhvn.s Kommune.

Emiliekilde
Strandvejen, v. Hvidøre



Mindesmærket rejst af Grev Ernst
Schimmelmänn over hans første
Hustru.

Johannes Ewald (1743—1781)
Johan Hermann Wessel (1742—1785)
Trinitatis Kirkeplads



Mindesmærke for de to Digtere
Udført af O. F. T. Evens, opst. 1879.

**Landsoldaten med den lille
Hornblæser**

Vestre Boulevard v. Raadhuspladsen



Nationalmindesmærke for
Krigene 1848—50 og 1864

Modelleret af H. P. Pedersen-Dan, afsløret 1899, rejst ved en Komité, overdraget Kbhvns. Kommune.

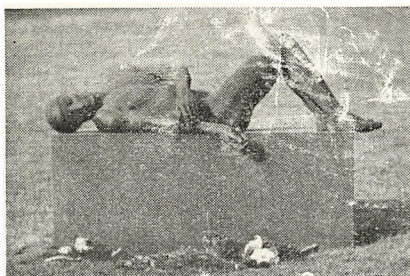
Asmus Carstens (1754—1798)
Vestre Boulevard, v. Stormgade



Portræt- og Figurmaler, Professor
Modelleret af Th. Stein, opstillet 1894
af Brygger Carl Jacobsen, overdraget
Kbhvns. Kommune.

En Falen

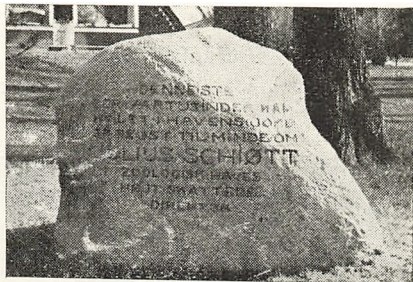
Vestre Kirkegaard, inden f. Hovedindg.



Mindesmærke for de faldne
9. April 1940

Modelleret af Arne Bang, afsløret 31.
Juli 1940, rejst af Kbhvns. Kommune
ved Fonden til kunstneriske FormaaIs
Fremme af Justitsraad Eibeschutz og
Hustrus Legat til Stadens Forskøn-
nelse.

Julius Schiøtt (1856—1910)
Zoologisk Have



Direktør for Haven
Afsløret 1913

Mindesmærke
Bispebjerg Kirkegaard,
Hj. ved Skoleholdervej



Fælles Gravplads for Politifolk, døde i tyske Koncentrationslejre, Militærpersoner, faldne i Kamp i 1943, og Frihedskæmpere, som satte Livet til i Kampen for Danmarks Frihed.

Mindesmærket staar for Enden af Gravgruppen med Politifolk, rejst 19. Sept. 1947, modelleret af Poul Søndergaard.

Mindehøjen
Søndermarken



Til Minde om dem, der drog ud og aldrig kom tilbage

Rejst af en Komité af Dansk-Amerikanere

Skulpturerne af Anders Bundgaard, indviet 1925.

Mindeplade

Blegdamsvej, i Muren til venstre for Hovedindgangen til Frimurerlogen



Mindeplade for en falden i Frihedskampen.

Mindeplade
Rigshospitalet



Minde over to faldne i Frihedskampen

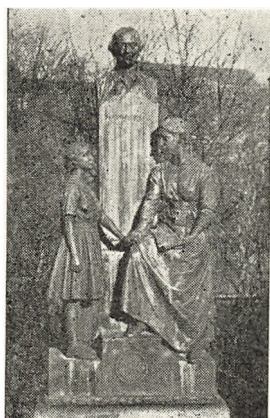
Hans Christian Ørsted (1777—1851)
Ørstedsparken



Fysiker, opdager Grundlaget for Læren om Elektromagnetismen, Direktør for Polyteknisk Lærestalt

Modelleret af J. A. Jerichau, afsløret 1876, rejst ved en Komité og overdr. Kbhn.s Kommune.

Natalie Zahle (1827—1913)
Ørstedsparken



Skoleleder, Stifter af Zahles Kvindeseminarium

Modelleret af Ludv. Brandstrup, afsløret 1916, rejst ved en Komité, overdr. Kbhn.s Kommune.

Lauritz Schmith (1754—1794)
Østerbrogade, Hj. af Ø. Farimagsgade



Fornyset af Foreningen til Dyrenes Beskyttelse 1878 og 1908

Danmarksmonumentet
Østre Anlæg, Pücklers Bastion



Modelleret af L. Hasselriis, afsløret 1897 paa Pladsen foran Statens Museum for Kunst, flyttet 1919.

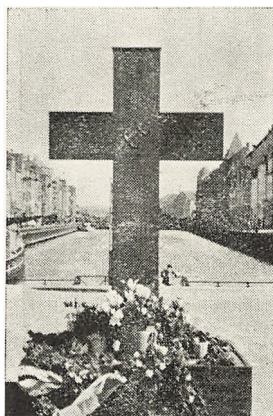
Mindesten

Ved Landsarkivet, Hj. af Jagtvej og
Hjort Lorentzensgade



Minde over
faldne fra Den danske Brigade

Mindekors Nyhavn



Trækors rejst til Minde om de Sømænd,
der omkom under sidste Verdenskrig
i Kampen for Danmarks Frihed.

Mindesmærket har sikkert ikke faaet
sin endelige Udformning, men vil nok
i Lighed med Mindelunden ved offentlig
Foranstaltning blive erstattet med
et andet.

Mindeurne

Helligaandskirken, foran mod Strøget



Asken af ukendt Koncentrationslejr-
fange. Indskript: Rejst over ukendt
Kammerat, død i tysk Koncentrations-
lejr. Rejst af Landsforeningen af po-
litiske Fanger.

Minde søjle

Vestre Kirkegaard, Mosaik
Kirkegaard



Mindesten over de, der blev depor-
teret til Theresienstadt og døde der.

Waldemar Dreyer (1853–1924)
 Zoologisk Have,
 Lille Rovdyrhus' Nordgavl



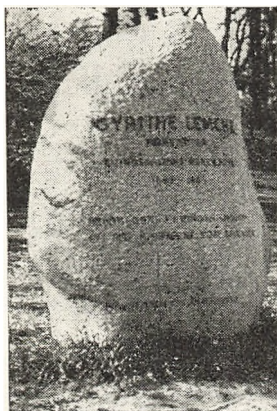
Mindetavle for Havens Direktør

Frihedsstøtten
 Vesterbrogade



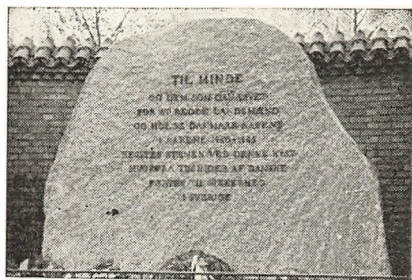
Minde om Stavnbaandets Løsning 1788. Grundstenen lagt af Kronprinds Frederik 1792. Tegnet af Maleren N. A. Abildgaard. Kvindefigurer: Troskaben (af Wiedewelt), Tapperheden og Fædrelandskærligheden (af Nic. Dajon). Bondefliden (af Andr. Weidenhaupt). Fornyet i 1912 af Jens Lund. — Rejst 1797 ved frivillige Bidrag. Overdraget Kbhvn.s Kommune.

Gyrithe Lembcke (f. 1866)
 Sorgenfri Slotspark



Forfatterinde

Mindesten
 Tuborg Havn



Minde om de, der faldt under Arbejdet med illegale Transporter over Sundet til Sverige i Aarene 1940—1945.

Holger Drachmann (1846—1908)

Allégade



Digter: Lyrik, Skuespil, Romaner
Skænket af Lorry-Klubben, afsløret
4. Juli 1924, Statuen modelleret af
H. C. Holter.

Frederik V (1723—1766)

Amalienborg Plads



Danmarks Konge 1746—1766
Statuen er skænket af Det Asiatiske
Kompagni, rejst 1. Aug 1771, model-
leret af en fransk Billedhugger J. F.
Saly.

Adam Oehlenschläger (1779—1850)

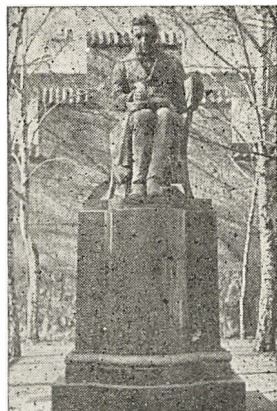
Allégade



Digter: Tragiske Skuespil, ved sin
Død hyldet som Nationens Digter
Statuen skænket af Bankdir. Axel
Heide, afsløret 24. Okt. 1897, model-
leret af Julius Schultz.

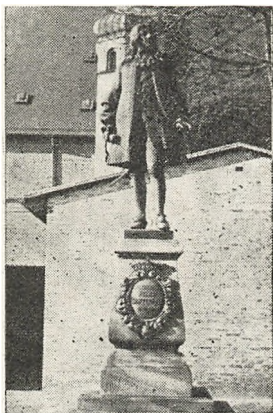
Søren Kierkegaard (1813—1855)

Bibliotekshaven, bag Rigsarkivet



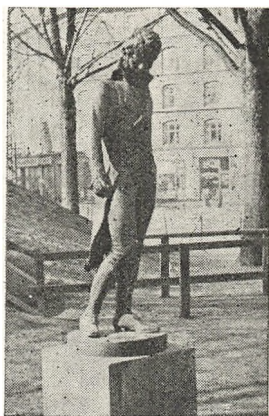
Verdenskendt dansk Forfatter, Filosof
Afsløret 1918, modelleret efter Statu-
ette af L. Hasselriis.

Peder Griffenfeld (1635—1699)
Bibliotekshaven, bag Rigsarkivet



**Rigskansler, 1676 dømt for Bestikkelse
og Landsforræderi**
Afsløret 1922, modelleret af
Carl Martin-Hansen.

Jens Baggesen (1764—1826)
Enghavevej v. Haderslevgade



Dansk Digter
Modelleret af Jul. Schultz, opstillet
1932 af Statens Museum for Kunst
og udlånt Kbhvn.s Kommune.

Frederik VII (1808—1863)
Christianborg, Slotspladsen



Danmarks Konge 1848—1863
Modelleret af Vilh. Bissen efter H. V.
Bissens Model, rejst af en Komité,
Bidrag fra Eibeschutz Legat til Sta-
dens Forskønnelse.

Niels R. Finsen (1860—1904)
Finseninstituttet



**Læge, Opfinderen af Lysbehandlingen
for Sygdomme**
Statuen modelleret af Viggo Jarl,
skænket af Konferensraad Vilh. Jør-
gensen, opstillet 1912.

Frederik VI (1768—1839)
Frederiksborg Have



Dansk Konge 1808—1839
Modelleret af H. V. Bissen, afsl. 1858.

Jesper Brochmand (1585—1652)
Frederikskirken



Biskop over Sjælland
Modelleret af Viggo Jarl, opst. 1930.

Ansgar (ca. 801—865)
Frederikskirken



Nordens Apostel
Modelleret af Th. Stein, opst. 1894.

Hans Adolph Brorson (1694—1764)
Frederikskirken



Salmedigter
Modelleret af A. V. Saabye, opst. 1906.

Hans Egede (1686–1755)
Frederikskirken



Præst paa Grønland
Modelleret af A. V. Saabye, opst. 1913.

Thomas Kingo (1634–1703)
Frederikskirken



Præst, Salmedigter
Modelleret af Viggo Jarl, opst. 1911.

N. F. S. Grundtvig (1783–1872)
Frederikskirken



Præst, Salmedigter, Skaber af religiøs
Retning (Grundtvigianismen)
Modelleret af Vilh. Bissen, opst. 1894.

Knud den Hellige (1040–1086)
Frederikskirken



Danmarks Konge 1080–1086
Modelleret af Viggo Jarl, opst. 1922.

J. P. Mynster (1775—1854)
Frederikskirken



Biskop

Modelleret af Johs. Bjerg, opst. 1941.

Hans Tavsén (1494—1561)
Frederikskirken



Kirkereformator, Biskop

Modelleret af Viggo Jarl, opst. 1929.

Peder Palladius (ca. 1503—1560)
Frederikskirken



Biskop, Forfatter

Modelleret af Viggo Jarl, opst. 1921.

J. A. Jerichau (1816—1883)
Glyptoteket, mod Dantes Plads



Billedhugger, Professor
Udført af Johs. Bjerg.

Paul Dubois (1829—1905)
Glyptoteket, mod Dantes Plads



Fransk Billedhugger,
Tegner og Maler
Udført af den franske Billedhugger
R. F. Larche.

Niels Juel (1629—1697)
Holmens Kanal



Søhelt, Sejren i Køge Bugt 1677
Modelleret af Th. Stein, afsløret 1881,
rejst af en Komité og overdraget
Kbhvn.s Kommune.

Peder Tordenskjold (1690—1720)
Holmens Kirke i Korsurtegaarden



Søhelt, Dynekilen 1716, Marstrand 1719
Modelleret af H. V. Bissen, opstillet
1876 af Grosserer R. Puggaard, over-
draget Kbhvn.s Kommune, som har
har bekostet Sokkel og Opstilling af
det Eibeschützske Legat til Stadens
Forskønnelse.

Biskop Absalon (ca. 1128—1201)
Højbro Plads



Kbhvn.s Grundlægger,
Biskop og Hærfører
Modelleret af Vilh. Bissen, Sokkelen
udført efter Tegning af Arkitekt Mar-
tin Nyrop, rejst 1902 af Bankdirektør
Axel Heide og tillige med en Fond
til Vedligeholdelsen overdr. Kbhvn.s
Kommune.

Christian Winther (1796—1876)
Kochsvej 13—15, Forhaven



Digter,
Medstifter af Studenterforeningen
Modelleret af Nicolaj Schmidt,
opstillet 1896/97.

Caroline Amalie (1796—1881)
Kongens Have



Danmarks Dronning, gift m. Chr. VIII
Meget virksom for Børnesagsarbejde
Modelleret af Vilh. Bissen, afsløret
1896, rejst af Foreningen „Dronning
Caroline Amalies Asylskoles Minde“
og overdraget til Kbhvn.s Kommune.

H. C. Andersen (1805—1875)
Kongens Have



Eventyrdigteren
Modelleret af A. V. Saabye, afsløret
1880, rejst ved en Komité og over-
draget Kbhvn.s Kommune.

Frederik III (1609—1670)
Kastellet, Sjællandsporten



Danmarks Konge 1648—1670
Busten er modelleret af den tyske
Billedhugger Fr. Dieussarts.

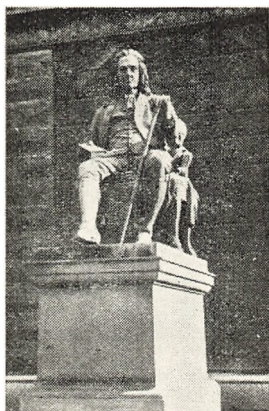
Christian V (1646—1699)
Kongens Nytorv



Danmarks Konge 1670 – 1699

Rytterstatuen er modelleret af den franske Billedhugger César l'Amoureux, rejst 1688. De fire Figurer (Minerva, Herkules, Alexander og Dronning Artemisia af Halikarnossos) er opstillet senere, Figuren under Kongens Hest kaldes sædvv. „Misundelsen“.

Ludvig Holberg (1684—1754)
Kongens Nytorv



Digter, Lystspilforfatter

Modelleret af Th. Stein, afsløret 1875

Adam Oehlenschläger (1779—1850)
Kongens Nytorv



Digter, Dramatiker

Modelleret af H. V. Bissen, afsløret paa Sct. Annæ Plads 1861, flyttet 1874, rejst ved en Komité for Bidrag fra tre nordiske Riger og det Eibeschutzske Legat til Stadens Forskønnelse, overdraget Kbhvn.s Kommune.

Kristian Zahrtmann (1843—1917)
Kristian Zahrtmanns Plads



Kunstmaler,

Lærer ved Kunstnernes Studieskole
Modelleret af Hans Syberg, afsl. 1931.

Hans Christian Ørsted (1777—1851)
Polyteknisk Læreanstalt



Fysiker, Professor,
Elektromagnetismens Opdager
Modelleret af H. V. Bissen, afsl. 1880.

F. L. Liebenberg (1810—1894)
Rahbeks Allé, Bakkehusets Have



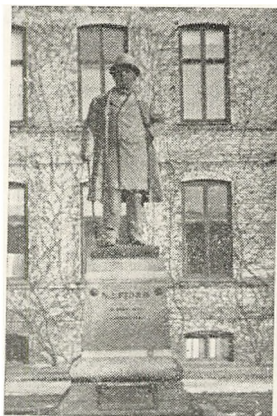
Litterat, Bogforlægger
Modelleret af Ludv. Brandstrup, skænket af Ludv. Brandstrups Enke, 1935.

Julius Thomsen (1826—1909)
Polyteknisk Læreanstalt



Kemiker,
Præsident for Videnskabernes Selskab
Modelleret af A. V. Saabye.

N. J. Fjord (1825—1891)
Forsøgslaboratoriet, Rolighedsvej 25



Landøkonom, Forsøgsleder, Opfinder,
Skolemand, Initiativ til Opførelse af
Forsøgsstation
Modelleret af Aksel Hansen, afsløret
1892, rejst ved Midler fra en Landsindsamling.

Edward Tesdorpf (1817—1889)

Landhusholdningsselskabet,
Rolighedsvej 26



Landmand, Politiker, Præsident i
Landhusholdningsselskabet

Modelleret af Th. Stein, afsløret 1898,
flyttet til sin nuværende Plads 1933,
rejst af Det kgl. danske Landhushold-
ningsselskab.

J. P. E. Hartmann (1805—1900)

Sct. Annæ Plads v. St. Strandstræde



Komponist, Professor, Organist v. „Vor
Frue Kirke“, Meddirektør v. Kbhvn.s
Musikkonservatorium

Modelleret af A. V. Saabye, Sokkelen
efter Tegning af Arkitekt Vilh. Peter-
sen, afsløret 1905, rejst af en Komité
og overdraget Kbhvn.s Kommune.

Niels W. Gade (1817—1890)

Sct. Annæ Plads v. Bredgade



Komponist,

Fædrelandssange, Salmer m. m.
Modelleret af Vilh. Bissen, afsløret 1897,
rejst ved en Komité og overdraget
Kbhvn.s Kommune

Wilhelm Marstrand (1810—73)

Statens Museum for Kunst
v. Bygningens Facade



Prof., Kunstmaler, Akademidirektør
Modelleret af W. Runeberg, afsløret
1901, skænket af Bankdir. Axel Heide

C. F. Tietgen (1829—1901)
Sct. Annæ Plads v. Toldbodgade



Finansmand, Skaber af Det torenede
Damskibsselskab, Store Nordiske Te-
grafselskab, Burmeister & Wain, De
danske Sukkerfabrikker m. m.

Modelleret af Rasmus Andersen, af-
sløret paa Børsrampen 1905, flyttet
til Børsbygningen 1924 og flyttet til
nævrende Plads 1931.

H. V. Bissen (1798—1868)
Statens Museum for Kunst
v. Bygningens Facade



Billedhugger
(Landsoldaten, Fredericia)

Modelleret af Vilh. Bissen, afsl. 1901,
skænket af Bankdir. Axel Heide.

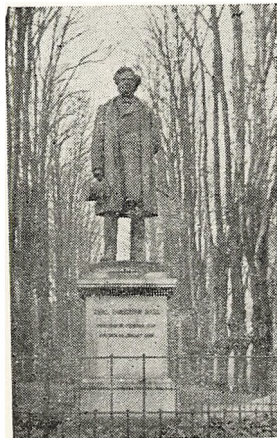
Ole Rømer (1644—1710)
Sølvgade
i Anlægget v. Polyteknisk Læreanstalt



Astronom, Naturforsker

Modelleret af Ludv. Brandstrup, af-
sløret 1918, overdraget Kbhvn.s
Kommune.

C. C. Hall (1812—1888)
Søndermarken



Politiker,
Udenrigsminister 1857—1863

Modelleret af Vilh. Bissen, afsl. 1890.

Anders Sandøe Ørsted (1778—1860)
Ørstedsparken



Jurist, Retslærd, Politiker,
Nationaløkonom

Modelleret af Vilh. Bissen, forstørret
Gengivelse af Bissens Originalstatue,
afsløret 1902, rejst ved en Komité,
overdraget Kbhvn.s Kommune.

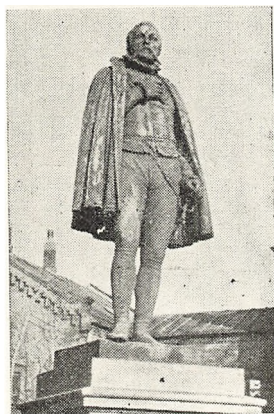
Meir Goldschmidt (1819—1887)
Allégade



Digter, skildrer Jødernes Liv og Kamp
for Ligestilling

Skænket Frederiksberg Kommune af
„En Kreds af Mænd“, afsløret 1920,
Busten modelleret af Aksel Hansen.

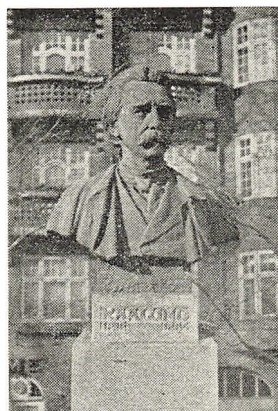
Tycho Brahe (1546—1601)
Øster Voldgade, Observatoriet



Astronom

Modelleret af H. V. Bissen, afsl. 1876.

H. V. Kaalund (1818—1885)
Allégade



Digter, kendt for sine Fabler og Digte
om Natur og Dyr

Skænket Frederiksberg Kommune af
„En Kreds af Mænd“, afsløret 2. Aug.
1929, Busten modelleret af Aksel
Hansen.

Ludvig Kraft (f. 1860)
Frederiksberg Hospital,
Pavillon F's Østside



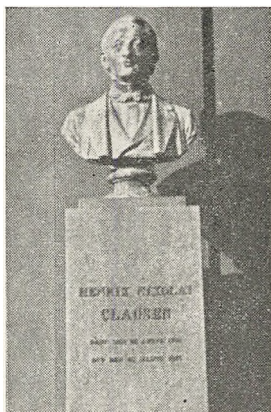
Dr. med., Overkirurg, Fbg. Hospital
Modelleret af Anne Marie Carl Niel-
sen, skænk. af frederiksbergske Læger

J. N. Madvig (1804—1887)
Frue Plads



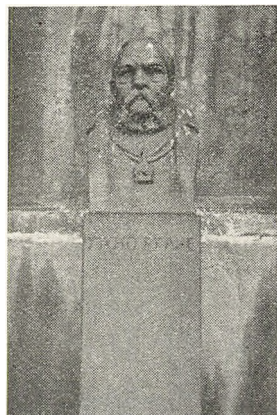
Klassisk Filolog, Politiker
Modelleret af Vilh. Bissen efter H. V.
Bissen, afsløret 22. Nov. 1887.

H. N. Clausen (1793—1877)
Frue Plads



Teolog og Politiker
Modelleret af Vilh. Bissen efter H. V.
Bissen, afsløret April 1880.

Tycho Brahe (1546—1601)
Trinitatis Kirkeplads



Astronom
Modelleret af Siegfried Wagner, op-
stillet 1932 af Kbhvn.s Kommune v.
Fonden til kunstneriske Formaals
Fremme.

H. L. Martensen (1808–1884)
Frue Plads



Biskop, Forfatter til
„Den kristelige Dogmatik“
Modelleret af Th. Stein, afsløret 2.
Dec. 1888.

J. F. Schouw (1789–1852)
Frue Plads



Botaniker, Politiker
Modelleret af H. V. Bissen, afsl. 1856

J. P. Münster (1775–1854)
Frue Plads



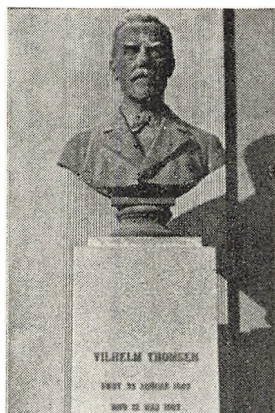
Biskop
Modelleret af Th. Stein, afsløret 1885.

Japetus Steenstrup (1813–1897)
Frue Plads



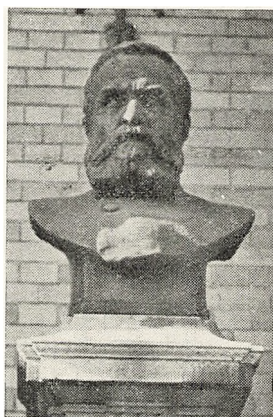
Naturforsker, Professor
Modelleret af Vilh. Bissen, afsl. 1898.

Vilhelm Thomsen (1842—1927)
Frue Plads



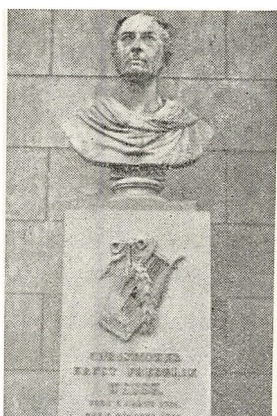
Verdenskendt Sprogforsker
Modelleret af Ludv. Brandstrup,
afsløret 1929.

H. V. Bissen (1798—1868)
Glyptoteket, mod Dantes Plads



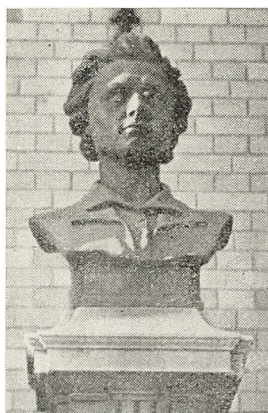
Billedhugger, Professor
Udført af M. S. Elo.

C. E. F. Weyse (1774—1842)
Frue Plads



Komponist, Organist, Æresdoktor
Modelleret af H. V. Bissen, afsl. 1863.

H. E. Freund (1786—1840)
Glyptoteket, mod Dantes Plads



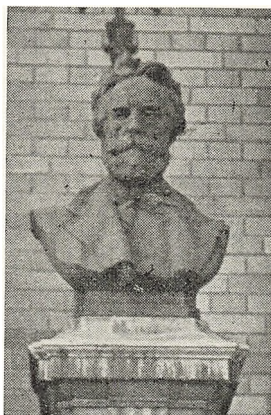
Billedhugger, Professor
Udført af M. S. Elo.

Joh. Wiedewelt (1731—1802)
Glyptoteket, mod Dantes Plads



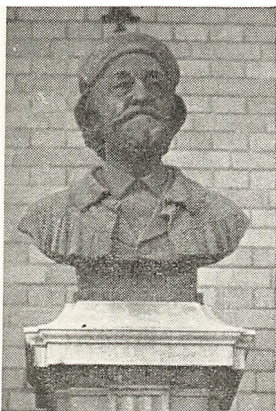
Billedhugger
Udført af M. S. Elo.

J. B. Carpeaux (1827—1875)
Glyptoteket, mod Dantes Plads.



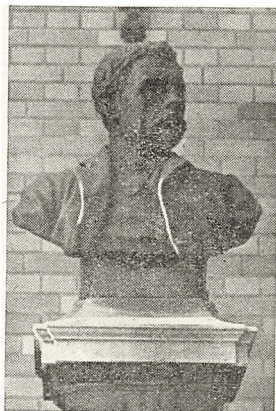
Billedhugger, Maler og Raderer-
Udført af hans Landsmand Fagel.

Th. Stein (1829—1901)
Glyptoteket, mod Dantes Plads



Billedhugger, Professor
Udført af Rs. Andersen.

Alexandre Falguière (1831—1900)
Glyptoteket, mod Dantes Plads



Billedhugger og Maler
Udf. af Franskmanden L. H. Marqueste.

Auguste Rodin (1840–1917)
Glyptoteket, mod Dantes Plads



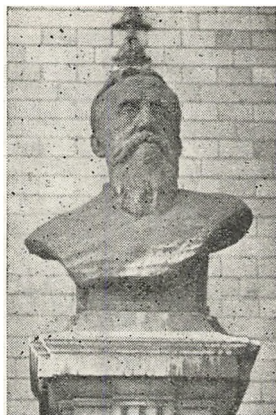
Billedhugger, Maler og Raderer
Udført af Franskmanden A. Falguière

Wilhelm Johannsen (1857–1927)
Gothersgade 140,
Botanisk Laboratorium



Arvelighedsforsker, Æresdoktor v.
Kbhvn s og flere Universiteter
Modelleret af Rasmus Andersen,
afsløret 1929.

Constantin Meunier (1831–1905)
Glyptoteket, mod Dantes Plads



Billedhugger, Maler og Grafiker
Selvportræt.

E. Warming (1841–1924)
Gothersgade 140,
Botanisk Laboratorium



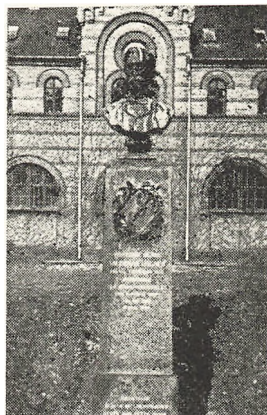
Botaniker, Professor,
Direktør for Botanisk Have
Modelleret af J. J. Bregne, afsl. 1927,
skænket af en Komité.

A. D. Jørgensen (1840—1897)
Jagtvej, Landsarkivet



Historiker, Skribent
Modelleret af Vilh. Bissen, afsl. 1901.

Valdemar Holmer (1833—1884)
Kommunehospitalet, i Centralgaarden



Professor, Dr. med., Overkirurg paa
Kommunehosp., Medorganisator for
„Dansk Røde Kors“

Modelleret af Th. Stein, rejst 1885 af
Venner og overdr. Kbhvn.s Kommune.

Peter Atke Castberg (1779—1823)
Kastelsvej 58, Døvstumme-Institutet



Læge, Grundlægger af Døvstumme-
undervisningen i Danmark

Busten modelleret af Viggo C. Han-
sen, afsløret 1912, rejst af Døvstumme
og Døvstummevenner.

H. V. S. Gredsted (1848—1910)
Kommunehospitalet, i Haven



Hospitalsdirektør

Modelleret af Helen Dohlmann, afsl.
1912, rejst ved frivillige Bidrag og
overdr. Kbhvn.s Kommune.

Gerhard Sand (1861—1921)
Landbohøjskolens Have,
Fødeklubben



Veterinær, Professor
Bronzereliefet modelleret af Rs. Andersen. Tavlen tegnet af Chr. Borch. Afsløret 1926. Opsat af Venner og Elever blandt Nordens Dyr læger.

Emil Chr. Hansen (1842—1909)
Carlsberg Bryggerierne,
Ny Carlsbergvej



Professor, Gæringsfysiolog
Busten udført af Nic. Schmidt. Epitaphium efter Tegning af Arkitekt, Prof. Vilh. Dahlerup. Afsløret 1900.

Emil Rostrup (1831—1907)
Landbohøjskolens Have



Botaniker, Professor v. Landbohøjskolen fra 1902
Afsløret 1909, rejst af Elever o. a.

Carl Linde
Carlsberg Bryggerierne,
Ny Carlsbergvej



Ismaskinens Opfinder
Epitaphium efter Tegning af Arkitekt, Prof. Vilh. Dahlerup.

Carl Jacobsen (1842—1914)
Carlsberg Bryggerierne,
Pasteursvej



Gave fra Funktionærer og Arbejdere
ved Bryggerierne. Udført af Ludv.
Brandstrup.

Ottilia Jacobsen (1854—1903)
Carlsberg Bryggerierne,
Pasteursvej



Brygger Carl Jacobsens Hustru
Udført af den franske Kunstner
Henri Chapu.

Carl Jacobsen
Carlsberg Bryggerierne,
Pasteursvej



Ny Carlsbergs Skaber
Udført af Vilh. Bissen.

Laura Jacobsen (1819—1911)
Carlsberg Bryggerierne,
Pasteursvej



Brygger Jacob C. Jacobsens Hustru
Udført af Ludv. Brandstrup

Vagn Jacobsen (1884—1931)

Carlsberg Bryggerierne,
Vester Fælledvej 100



Brygger

Udført af Axel Locher. Afsløret 1934.

Ottilia Jacobsen (1854—1903)

Carlsberg Bryggerierne,
Valby Langgade 1



Monumentet tegnet af Hach Kampmann. Statuen udført af den franske Kunstner Paul Dubois.

J. C. Jacobsen (1811—1887)

Carlsberg Bryggerierne,
Pasteursvej



Skaberen af Carlsberg Bryggerierne

Udført af H. V. Bissen.

J. C. Jacobsen (1811—1887)

Carlsberg Laboratoriet,
Gl. Carlsbergvej 10



Skaberen af Carlsberg Bryggerierne
Skænket af Arbejdere og Funktionærer. Modelleret af Vilh. Bissen.
Afsløret 1897.

J. Kjeldahl (1849—1900)
Carlsberg Laboratoriet,
Gl. Carlsbergvej 10



**Forstander for Carlsberg Laboratoriets
kemiske Afdeling**
Udført af Carl Brummer.

Carl og Ottilia Jacobsen
Carlsberg Bryggerierne,
i Elefantaarnet



**Dobbeltbuste af Bryggeren, Kunst-
mæcenen og hans første Hustru.**

Louis Pasteur (1822—1895)
Carlsberg Bryggerierne,
Pasteursvej



Bakteriolog, Gæringsfysiolog
Rejst 1884. Udført af den franske Bil-
ledhugger Paul Dubois.

Gabriel Sedlmayer
Carlsberg Bryggerierne,
Ny Carlsbergvej



Brygger i München
Busten udført af Miller. Epitaphium
efter Tegning af Arkitekt, Prof. Vilh.
Dahlerup.

Braun Juul Fog (1819—1896)
Holmens Kirke i Korsurtegaarden



Biskop, Dr. theol.
Modelleret af A. V. Saabye
Opstillet 1903.

Rudolph Berg (1824—1909)
Rudolph Bergs Hospital, i Gaarden



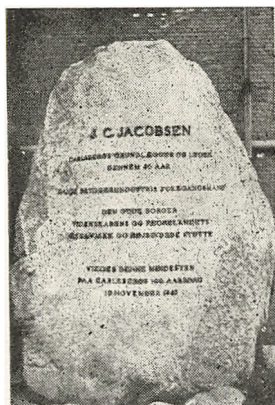
Overlæge, Dr. med.
Modelleret af P. S. Krøyer. Gave fra
Kolleger. Først opstillet i Overlægens
Hjem. Efter 1909 overdraget Kbhvn.s
Kommune og opstillet paa Hospitalet.

Dronning Louise (1817—1898)
Diakonissestiftelsen,
Peter Bangsvej 1



Chr. IX's Dronning
Busten modelleret af Rs. Bøgebjerg
Opstillet 1900.

J. C. Jacobsen (1811—1887),
Carlsberg, ved Kraftcentralen



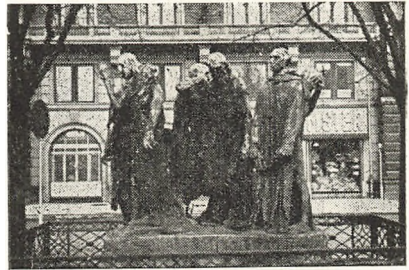
Grundlæggeren af Carlsberg
Aflsløret 10. November 1947,
Carlsbergs 100 Aarsdag.

Emil Chr. Hansen (1842—1909)
Carlsberg Laboratoriet,
Gl. Carlsbergvej 10



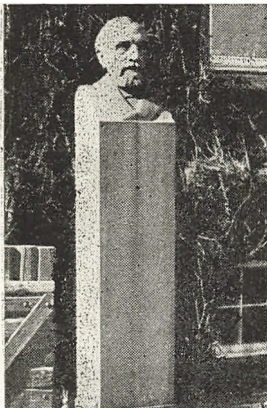
Professor, Gæringsfysiolog
Udført af Stephan Sinding og
Carl Brummer.

Borgerne fra Calais
Dantes Plads, V. Boulevard



Modelleret af Auguste Rodin, fransk
Billedhugger, opstillet 1912 af Ny
Carlsberg Glyptoteket. Udlaant til
Kbhvn.s Kommune.

G. A. Hagemann (1842—1916)
Finseninstitutet



Ingeniør, Bestyrelsesmedlem i forskel-
lige filantropiske og humane Virk-
somheder.

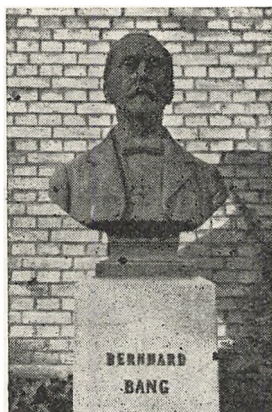
Th. R. Segelcke (1831—1902)
Landbohøjskolens Have



Prof., Mejeritekniker
Modelleret af Aksel Hansen. Rejst 1907
af Mejeriforeningerne og Dansk
Mejeristforening.

Bernhard Bang (1848—1932)

Landbohøjskolens Have,
foran Anatomibygningen



Læge, Veterinær, Professor

Modelleret af Aug. Hassel. Skænket
af danske Dyrlæger og Landmænd.

A. W. Mørkeberg (1863--1933)

Landbohøjskolens Have,
foran Anatomibygningen



Veterinærkirurg, Professor

Modelleret af I. Windfeld-Schmidt.
Afsløret 1936. Rejst af nordiske Dyr-
læger.

C. O. Jensen (1864—1934)

Landbohøjskolens Have,
foran Anatomibygningen



Bakteriolog, Professor

Modelleret af den svenske Billed-
hugger Vitalis Gustafsson. Afsløret
15. Septbr. 1935. Rejst af nordiske
Dyrlæger.

H. V. Stockfleth (1824 -1879)

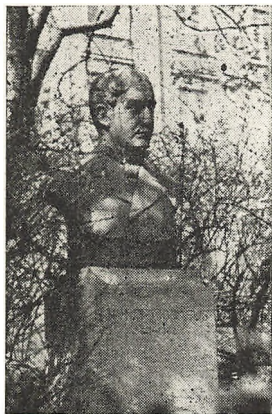
Landbohøjskolens Have,
foran Anatomibygningen



Veterinærkirurg, Professor

Modelleret af Rs. Andersen. Afsløret
1900. Rejst af danske Dyrlæger.

Sophus Michaëlis (1865—1932)
Rahbeks Allé, Bakkehuseets Have



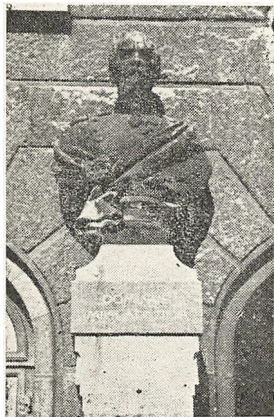
Forfatter
Modelleret af Aksel Hansen. Rejst af
Bakkehuseet 1937.

N. L. Høyen (1798—1870)
Statens Museum for Kunst,
v. Bygningens Facade



**Kunsthistoriker, Stifter af Selskabet
for Nordisk Kunst**
Modelleret af Vilh. Bissen.
Afløret 1899.

Frederik VIII (1843—1912)
Sortedamsdosseringen,
Frimurerstiftelsen



Danmarks Konge (1906—1912)
Modelleret af Aug. Hassel.
Opstillet 1913.

Louise (1851—1926)
Sortedamsdosseringen,
Frimurerstiftelsen



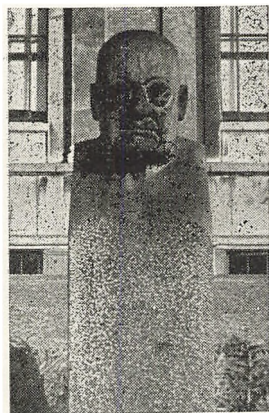
Dronning, gift med Frederik d. VIII
Modelleret af Aug. Hassel,
Opstillet 1913.

Julius Lange (1838—1896)
 Statens Museum for Kunst,
 v. Bygningens Facade



Kunsthistoriker, Professor
 Modelleret af Ludv. Brandstrup.
 Afsløret 1899.

Thorv. Bindsbøll (1846—1908)
 Statens Museum, for Kunst,
 i Anlægget foran Museet



Arkitekt, Kunstindustriens Mester,
 „Dragespringvandet“.
 Modelleret af Kai Nielsen.

Hans Vilhelm Meyer (1824—1895)
 Strandboulevarden,
 v. Fridtjof Nansens Plads



Ørelæge, Forsker
 Busten modelleret af den finske Billed-
 hugger W. Runeberg. Kvindefiguren
 „Hygæa“ modelleret af Vilh. Bissen.
 Afsløret 1898. Rejst ved en interna-
 tional Komité og overdraget Kbhvn.s
 Kommune.

L. P. Holmblad (1815—1890)
 Sundby Hospital



Industridrivende, Velgører i stor Stil
 Modelleret af Ludv. Brandstrup. Op-
 stillet 1899. Rejst af Medborgere.
 Overdraget Kbhvn.s Kommune.

Georg Zoëga (1755—1809)

Vestre Boulevard,
v. Ny Kongensgade

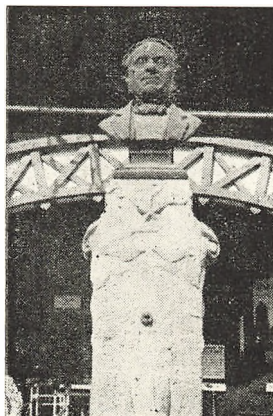


Arkæolog, Professor

Modelleret af Ludv. Brandstrup. Sokkelen efter Tegning af Arkitekt Carl Brummer. Opstillet 1911 af Brygger Carl Jacobsen. Overdraget Kbhvn.s Kommune.

Niels Kjærboelling (1806—1871)

Zoologisk Have

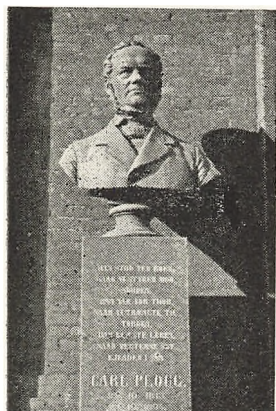


Ornitolog, Grundlæggeren af Haven

Busten modelleret af Alexis Møller. Sökkelen udført af Anders Bundgaard efter Tegning af Arkitekt, Prof. Anton Rosen. Opstillet 1903.

Carl Ploug (1813—1894)

Vestre Boulevard,
v. Studenterforeningen



Digter, Journalist, Politiker

Modelleret af Vilh. Bissen.
Afsløret 1895.

Laurits Nikolaj Hvidt (1777—1856)

Ørstedsparken



**Handelsmand, Politiker, Forkæmper
for Frihed**

Modelleret af Vilh. Bissen paa Grundlag af H. V. Bissens Originalbuste. Den arkitektoniske Udformning af Arkitekt Vilh. Dahlerup. Opstillet 1877 af Kbhvn.s Kommune.

Sophus Bauditz (1850–1915)
Østre Anlæg



Forfatter
Modelleret af Aksel Hansen. Afsløret
1920. Rejst ved en Komité og over-
draget Kbhvn.s Kommune.

Marius Claudius (f. 1872)
Frederiksberg Hospital



Overlæge, Laboratorielorstander,
Kirurg.

Sophus Schandorph (1836–1901)
Østre Anlæg



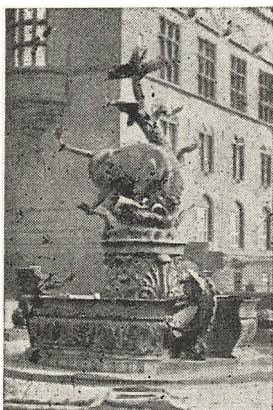
Forfatter
Modelleret af Maleren P. S. Krøyer.
Sokkelen efter Tegning af Arkitekt
Erik Schiødt. Afsløret 1904. Rejst
ved en Komité, overdraget Kbhvn.s
Kommune.

„Moder med Børn“
Brønshøjparken,
v. Frederikssundsvej og Hyrdevangen



Modelleret af Svend Lindhart. Opst.
af Kbhvn.s Kommune ved Fonden til
kunstneriske FormaaIs Fremme.

Drage Springvandet
Rådhuspladsen



Efter Tegning af Maleren Joakim Skovgaard og Arkitekt Thorv. Bindsbøll. Modelleret af Joakim Skovgaard. Sprang første Gang 1904.

Kilometersten „Nulpunkt“)
Østerbrogade, af Østerport



Efter Tegning af P. V. Jensen-Klint. Opstillet 1925 af Kbhvn.s Kommune, hvor forhen Østerport stod.

Lignende „Stene“ er opstillet ved: „Vesterport“ (Raadhuspladsen), „Nørreport“ (Nørrevold) og „Amagerport“ (Christianshavns Vold).

Bymærke
Strandvejen, v. Tuborg



Skelsten, modelleret af Jens Lund. Opstillet 1926. Erhvervet af Legatet Albertina. Kbhvn.s Kommune har ved Fonden til kunstneriske FormaaIs Fremme bekostet Pladsens Ordning.

Demosthenes

Det kongelige Bibliotek,
udenfor Porten mod Christiansgade



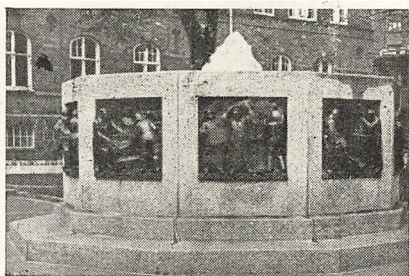
Grækenlands og Oltidens største Taler Skænket af Brygger Carl Jacobsen. Afstøbning efter Original i Vatikanet.

Mindeplade
 Carlsberg, Muren ved Kontrollen



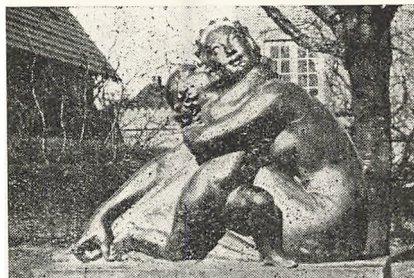
Minde om Chr. Andersen og Villy Petersen. Faldet i Kampen for Danmarks Frihed. Rejst af Arbejderne.

Mindebrønden
 Carlsberg



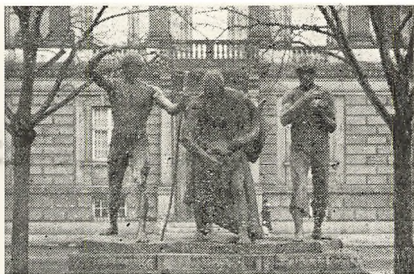
Skænket af Arbejdere, Formænd og Funktionærer i Anledning af 100 Aarsdagen. Viser Billeder fra det daglige Arbejde i Bryggerierne.

Hemmeligheden
 Bellahøjvej, Anlægget mellem Borrebyvej og Bækkeskovvej



„Kun Mor maa vide det“
 Opstillet af Fonden til kunstneriske FormaaIs Fremme 1939. Modelleret af J. J. Bregno.

Jabal, Jubal og Tubalkain
 Dantes Plads, Vestre Boulevard



Kains Efterkommere
 Modelleret af en fransk Billedhugger Paul Maximilian Landowski. Opstillet 1914. Anskaffet af Legatet Albertine.

Til Hæder for human Sygepleje

Bispebjerg Hospital,
udenfor Hovedporten



Opstillet af Kbhvns. Kommune ved Fonden til kunstneriske FormaaIs Frémme af fh. Grosserer og Farver B. Goldschmids Legat til Kbhvns. Forskønnelse.

„Dansen“

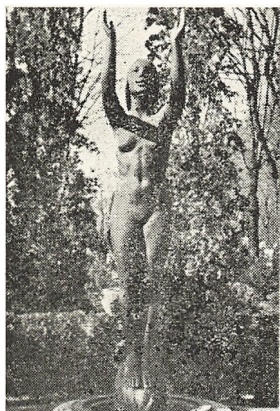
Borgmester Godskesens Plads



Modelleret af Johs. Bjerg. Opstillet af Frberg. Kommune 1938.

Fra Døden til Opstandelsen

Bispebjerg Kirkegaard,
i Urnehaven



Modelleret af M. S. Elo. Opst. 1942 af Dansk Ligbrændingsforening, overdraget Kbhvns. Kommune.

Drengen med Pindsvinet

Borups Plads



Modelleret af Ingeborg Plockross Irming. Opstillet 1941 af Kbhvns. Kommune v. Fonden til kunstneriske FormaaIs Fremme (Justitsr. S. A. Eibeschutz og Hustrus Legat til Stadsens Forskønnelse).

Athene Lemnia
Botanisk Have



Højt beundret Statue af den græske Gudinde Athene. Afstøbning, skænket af Brygger Carl Jacobsen.

Narkissos
Botanisk Have



Græsk Sagnfigur (en Yngling af sjælden Skønhed). Afstøbning, skænket af Brygger Carl Jacobsen.

Sandalbinderen
Botanisk Have



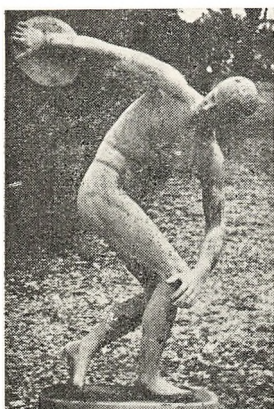
Statuens Original udført af den græske Kunstner Lysippos. Afstøbning, skænket af Brygger Carl Jacobsen.

Saaret Amazone
Botanisk Have



Amazoner: Sagnagtigt Folkefærd af krigende Kvinder. Afstøbning, skænket af Brygger Carl Jacobsen.

Diskoskasteren
Botanisk Have



Originalstatuen af den græske Kunstner, Myron. Afstøbning, skænket af Brygger Carl Jacobsen.

Artemis med Hinden
Botanisk Have



Artemis, Jagtens Gudinde (Grækenland). Afstøbning skænket af Brygger Carl Jacobsen.

Artemis fra Gabii
Botanisk Have



Artemis, græsk Gudinde. Afstøbning, skænket af Brygger Carl Jacobsen.

Bisp Absalon (ca. 1128—1201);
Raadhuset, paa Facaden



Københavns Grundlægger
Modelleret af Vilh. Bissen. Afsløret
1901. Rejst af Kbhvns Kommune.

Merkur
Børsrampen



Romersk Gud, svarer til den græske
Hermes.

Hercules
Christiansborg, Prins Jørgens Gaard



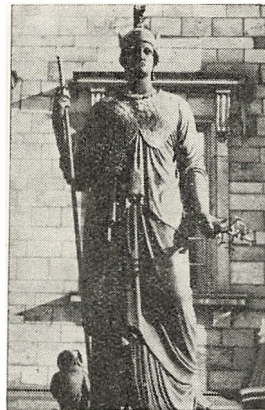
Græsk—romersk Gud.
Modelleret af Thorvaldsen.

Neptun
Børsrampen



Græsk—romersk Gud.

Minerva
Christiansborg, Prins Jørgens Gaard



Romersk Gudinde, som Grækernes
Athena.
Modelleret af H. V. Bissen efter
Thorvaldsens Skitser.

Nemesis

Christiansborg, Prins Jørgens Gaard



Græsk Skæbnegudinde
Modelleret af H. V. Bissen efter
Thorvaldsens Skitser.

Siddende Kvinde

Christianshavn, Anlæget v. Kanalen



Modelleret af Henry Luckow Nielsen.
Opst. 1943 af Kbhvn.s Kommune ved
Fonden til kunstneriske Formaaals
Fremme.

Æskulap (Askelepios)

Christiansborg, Prins Jørgens Gaard



Græsk Gud
Modelleret af H. V. Bissen efter
Thorvaldsens Skitser.

Jægeren

Dalgas Boulevard



Modelleret af Aksel Hansen. Rejst af
Frederiksberg Kommune 1926.

Athena og Marsyas
Botanisk Have



Athena, græsk Gudinde, Zeus' jomfruelige Datter Marsyas, græsk Sagnfigur. Afstøbning, skænket af Brygger Carl Jacobsen.

Grønlander Gruppe
Christianshavns Torv



Modelleret af Svend Rathsack. Opstillet 1938 af Kbhvn.s Kommune ved Fonden til kunstneriske Formaals Fremme.

Grønlander Gruppe
Christianshavns Torv



Modelleret af Svend Rathsack. Opst. Febr. 1938 af Kbhvn.s Kommune ved Fonden til kunstneriske Formaals Fremme.

Grønlander Gruppe
Christianshavns Torv



Modelleret af Svend Rathsack. Opstillet 1938 af Kbhvn.s Kommune ved Fonden til kunstneriske Formaals Fremme.

Venus med Æblet

Enghaven, Anlægget ved Enghavevej
og Ny Carlsbergvej

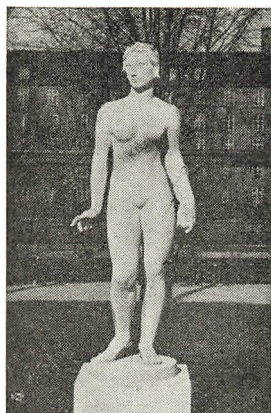


Romersk Kærlighedsgudinde

Modelleret af Kai Nielsen. Opstillet
1929 af Kbhvn.s Kommune v. Fonden
til kunstneriske FormaaIs Fremme

Afrodite

Enghaven, Anlægget ved Enghavevej
og Ny Carlsbergvej



Grækernes Kærlighedsgudinde

Modelleret af Kai Nielsen. Opstillet
1929 af Kbhvn.s Kommune v. Fonden
til kunstneriske FormaaIs Fremme.

En Fodboldspiller

Fælledparken



Modelleret af Jean Gauguin. Op-
stillet 1939 af Kbhvn.s Kommune v.
Fonden til kunstneriske FormaaIs
Fremme.

Fiskerkone

Gammel Strand, nær Højbro



Modelleret af Chr. Svejstrup Madsen.
Opstillet 1940 af Kbhvn.s Kommune
v. Fonden til kunstneriske FormaaIs
Fremme.

Mand og Pige
Genforeningspladsen



Modelleret af Poul Søndergaard. Opstillet 1935 af Kbhvns. Kommune ved Fonden til kunstneriske FormaaIs Fremme.

Siddende Løve
Glyptoteket, mod Dantes Plads



Af den franske Billedhugger Antoine-Louis Barye.

Løven med Slangen
Glyptoteket, mod Dantes Plads



Af den franske Billedhugger Antoine-Louis Barye.

Trolden
Glyptotekshaven, mod Tietgensgade



Udført af N. Hansen-Jacobsen.

Moderne Pige

Glyptotekehaven, bag Glyptoteket



Udført af Franskmanden J. Idrac.

Grubleren

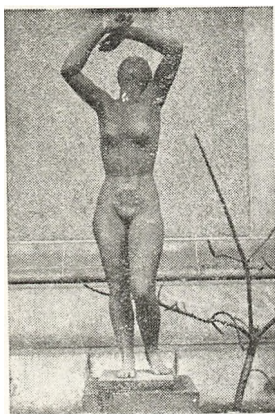
Glyptotekehaven, bag Glyptoteket



Udf. af Franskmanden Auguste Rodin.
Billedhugger, Maler og Raderer.

Staaende Kvinde

Glyptotekehaven, bag Glyptoteket



Udført af Svend Rathsack.

Havnearbejder

Glyptotekehaven, mod Tietgensgade



Udført af Belgieren C. Meunier.

Saamand

Glyptotekshaven, mod Tietgensgade



Udført af Belgieren C. Meunier.

En Mandolinspiller

Grøndalsvænge Haveboligforening



Modelleret af Jørgen Larsen. Opst. 1932. Udlaant Kbhvn.s Kommune af Statens Museum for Kunst.

En Kappgænger i Start

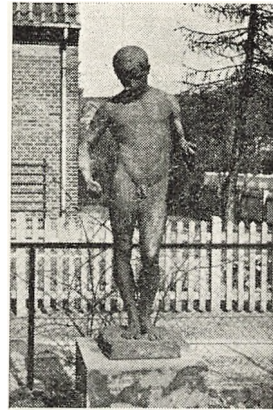
Grøndalsvænge Haveboligforening



Modelleret af Carl Mortensen. Opst. 1932. Udlaant Kbhvn.s Kommune af Statens Museum for Kunst.

De knækkede Vinger

Grøndalsvænge Haveboligforening



Modelleret af Viggo Jarl. Opstillet 1932. Udlaant Kbhvn.s Kommune af Statens Museum for Kunst.

Neapolitansk Vandbærer
Grønningen, v. Hækken langs
Anlægget v. Kastelsgraven



Modelleret af Th. Stein. Opst. 1888.
i Anlægget ved Helmers Bastion, se-
nere flyttet. Erhvervet af Legatet
Albertina.

Springvand, Artemis Gruppen
Hans Tavsens Park



Artemis, græsk Gudinde
Modelleret af Johs. Bjerg. Opstillet
1935–36 af Kbhvn.s Kommune ved
Fonden til kunstneriske FormaaIs
Fremme.

Danaïde
Grønningen, i Anlægget ved
Kastelsgraven



Danaïderne, græske Sagnfigurer
Modelleret af Johs. Bjerg. Opst. 1927
af Kbhvn.s Kommune ved Fonden
til kunstneriske FormaaIs Fremme.

Laokoongruppen
Hans Tavsens Park



Efter antik Marmorgruppe i Rom.
Opstillet 1925 af Ny Carlsberg Glyp-
totek. Udlaant til Kbhvn.s Kommune.

Aarvaagenhed
Havnegade, Nationalbanken



Modelleret af Rasmus Harboe.
Opstillet 1921.

Moses
Hillerødsgades Skole, i Anlæget



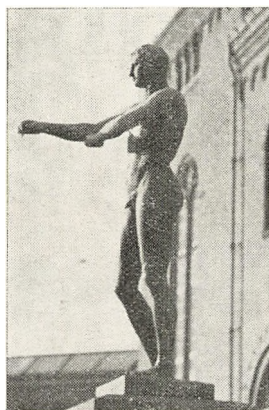
Efter Marmorstatue i Rom af Michelangelo. Opstillet 1925 af Ny Carlsberg Glyptotek. Udlaant til Kbhvns. Kommune.

En ung Atlet
Hellerup Havn



Modelleret af Carl Mortensen.
Opstillet 1929.

Apoxyomenus (Skraberens)
Idrætsparken



Et af Billedkunstens Mesterværker. Originalen udført af Grækeren Lysippos. Skænket af Brygger Carl Jacobsen

Kvinde med Spejl

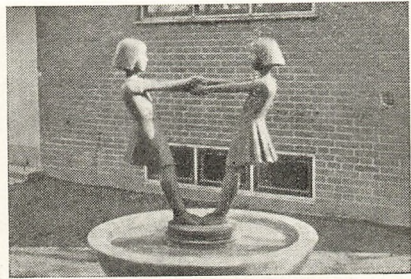
Femte Juni Plads, ved Tesdorfsvej



Modelleret af Gunnar Hammerich.
Opstillet af Frederiksberg Kommune.

Dansende Piger

Guldbergsgade, i Anlægget ved
Aldersrenteboligerne



Modelleret af Frantz Viggo Hansen.
Opstillet 1939 af Kbhvn.s Kommune
ved Fonden til kunstneriske FormaaIs
Fremme.

Granskende Pige

Frederikssundsvej, v. Korsager Allé



Modelleret af Anders Bundgaard. Op-
stillet 1935 af Kbhvn.s Kommune v.
Fonden til kunstneriske FormaaIs
Fremme.

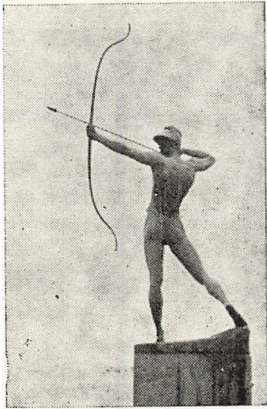
Døden og Moderen

Helligaandskirken, i Anlægget



Modelleret af N. Hansen-Jacobsen.
Opstillet 1903 af Legatet Albertina.

Bueskytte
Idrætsparken



Af den tyske Kunstner Geyger.
Skænket af Brygger Carl Jacobsen.

Doryphoros (Spydbærer)
Idrætsparken



Original af Grækeren Polykleitos.
Skænket af Brygger Carl Jacobsen.

Diskokaster
Idrætsparken



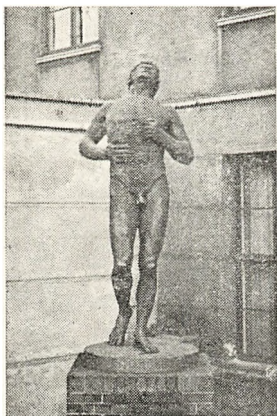
Udført af Grækeren Myron.
Skænket af Brygger Carl Jacobsen.

Nævefægteren
Idrætsparken



Originalen af Italieneren Canova.
Skænket af Brygger Carl Jacobsen.

Marathonløberen
Idrætsparken



Udført af M. E. Jørgensen.
Skænket af Dansk Idræts Forbund.

Dommeren
Idrætsparken



Udført af Harald Quistgaard.

Uffe
Idrætsparken



Udført af Axel Hansen.

Moderen med Barnet
Juliane Maries Vej, udfør Rigshospitalets Føde- og Plejeafd.



Modelleret af Carl Bonnesen. Opst. 1932 af Kbhvns Kommune v. Fonden til kunstneriske FormaaIs Fremme.

Echo
Kongens Have



Modelleret 1888 af Aksel Hansen.
Opstillet af Brygger Carl Jacobsen.

Liden Gunver
Kongens Have



Skikkelse fra Folkeviserne
Modelleret 1898 af Th. Stein Opstillet
af Brygger Carl Jacobsen.

Hjortegruppe
Kongens Have



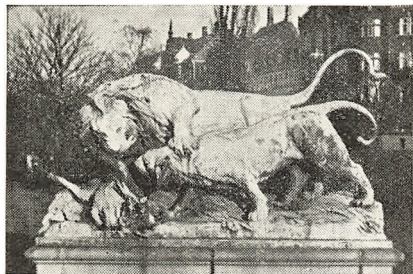
Modelleret af den franske Billedhugger og Advokat A. J. C. Duc. Opstillet af Brygger Carl Jacobsen.

Malkepige
Landbohøjskolens Have



Modelleret af Vilh. Bissen. Skænket af Brygger Carl Jacobsen.

**Løve og Løvinde
i Kamp om et Vildsvin**
Jarmers Plads, i Anlægget



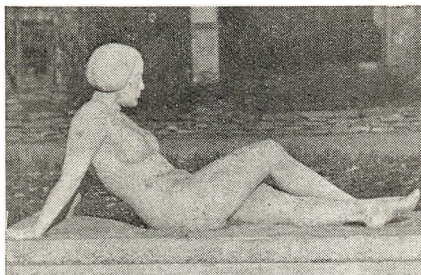
Modelleret af den franske Billedhuger Auguste Cain. Opstillet 1889. Erhvervet af Legatet Albertina.

Kamp med en Slange
(A Moment of Peril)
Kongens Have



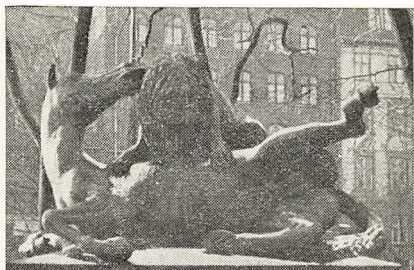
Modelleret 1881 af den engelske Billedhuger Sir Thomas Brock. Opstillet af Brygger Carl Jacobsen.

Hvilende Kvinde
Hostrups Have



Modelleret af Gunnar Hamerich, Opstillet af Boligselskabet og Frederiksberg Kommune 1937.

Løven og Hesten
Kongens Have



Paabegyndt af Peter Husum 1617. Døde, før det blev færdigt. Fuldført 1624 af Jørgen Wulf. Opst. før 1673.

Den lille Havfrue
Langelinie



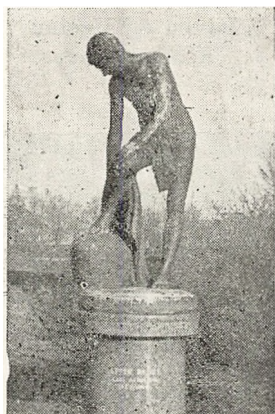
Modelleret af Edv. Eriksen. Opst. 1913
af Brygger Carl Jacobsen. Overdraget
Kbhvn.s Kommune.

Svømmeren
Langelinie



Modelleret af den svenske Billedhugger
Johan Børjeson. Opstillet 1909
af Ny Carlsbergfondet. Overdraget
Kbhvn.s Kommune.

Efter Badet
Langelinie



Modelleret af Carl Aarsleff. Overdr.
Kbhvn.s Kommune af Ny Carlsberg-
fondet.

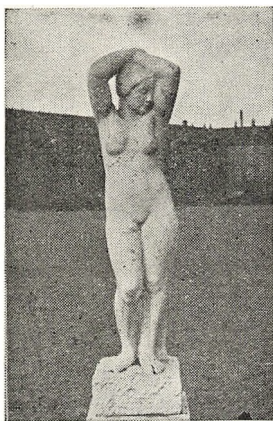
Isbjørne
Langelinie



Modelleret af Holger Wederkinch.
Afslørret 1937. Giveren anonym.

Eva

Lindevangen, Anlæg v. Dalgas Boulevard og P. G. Ramms Allé



Modelleret af Frants Viggo Hansen.
Opstillet af Frederiksberg Kommune
1938.

David

Nørregade, Frue Kirke



Statuen modelleret af J. A. Jerichau.
Rejst 1860.

Dreng med en Skildpadde

I Anlægget foran Nørre Allés Skole



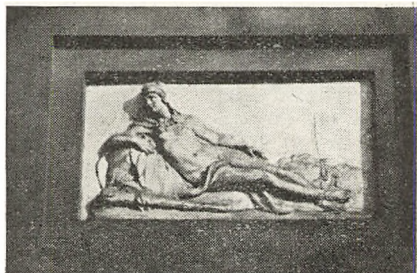
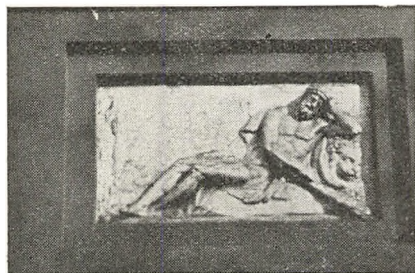
Modelleret af Vilh. Bissen. Opstillet
1939 af Ny Carlsberg Glyptotek. Ud-
laant til Kbhvn.s Kommune.

Moses

Nørregade, Frue Kirke



Statuen modelleret af H. V. Bissen.
Rejst 1858.



**Samson og Løven
Herkules — Omphale
Apollo — Daphne**

Herkulespavillonen, Kongens Have

Samson og Løven samt de to mindre
Figurer Apollo og Daphne er udført
1709 af den italienske Billedhugger
Johan Baratta.

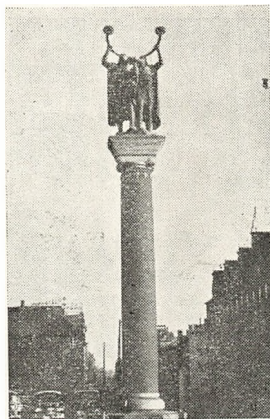
De 2 Relieffer, Herkules og Omphale
er udført 1773 af Johs. Wiedewelt.

Kvinde, der kæmper sig
Oxford Allé,
i Anlægget ved Amagerbrogade



Modelleret af Gunnar Hammerich. Opstillet 1941 af Kbhvn.s Kommune ved Fonden til kunstneriske Formaals Fremme af fh. Grosserer og Farver B. Goldschmidts Legat til Kbhvn.s Forskønnelse.

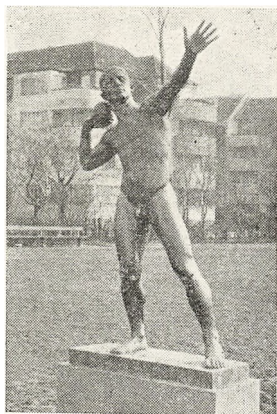
Lurblæsere paa en Søjle
Raadhuspladsen



Modelleret af Siegfried Wagner efter Tegning af Professor Anton Rosen. Søjlen udført af Prof. Anton Rosen. Rejst 1914 af Carlsbergfondet. Overdraget Kbhvn.s Kommune.

Kuglestøderen

Peter Bangs Vej, i Anlægget foran Sønderjyllandsskolen



Modelleret af Jenö Meister. Opstillet af Frederiksberg Kommune 1937.

Og Dagen rinder med sine tusinde Krav

Skovbogaards Allé, v. Valby Langgade



Modelleret af Anders Bundgaard. Opstillet Okt. 1938 af Kbhvn.s Kommune ved Fonden til kunstneriske Formaals Fremme.

Abel ofrer til Herren
Statens Museum for Kunst,
i Anlægget foran Museet



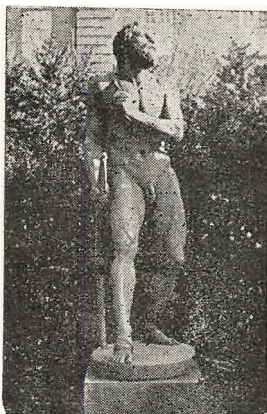
Modelleret af Carl Aarsleff.

Manden med Slangerne
Statens Museum for Kunst,
i Anlægget foran Museet



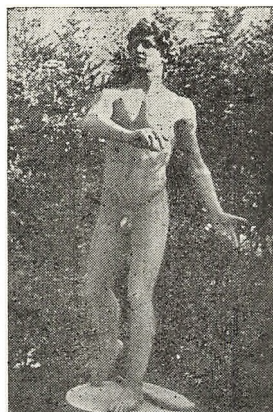
Modelleret af Viggo Jarl.

Philoktet
Statens Museum for Kunst,
i Anlægget foran Museet



Græsk Heros
Modelleret af H. V. Bissen.

David
Statens Museum for Kunst,
i Anlægget foran Museet



Modelleret af Aug. Saabye.

Romulus og Remus
Statens Museum for Kunst,
i Anlægget foran Museet



Tvillingsønner af Mars,
Grundlæggere af Rom
Modelleret af Th. Stein.

Den døde Mand
Statens Museum for Kunst,
i Anlægget foran Museet



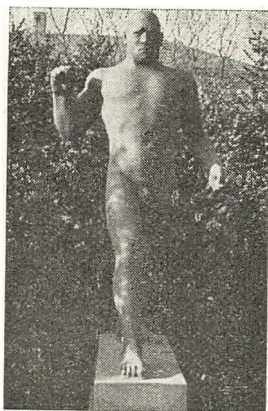
Modelleret af Stephan Sinding.

Jægerinde
Statens Museum for Kunst,
i Anlægget foran Museet



Modelleret af Vilh. Bissen.

Bokseren
Statens Museum for Kunst,
i Anlægget foran Museet



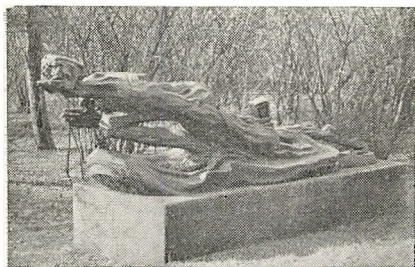
Modelleret af Jean Gauguin.

Valkyrie
Langelinie



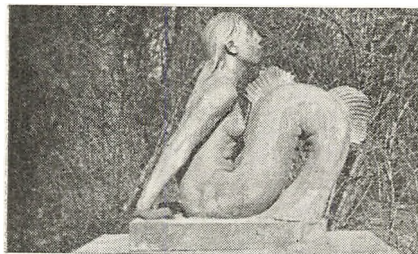
Modelleret af Stephan Sinding.
Erhvervet af Legatet Albertine.

Skyggen
Statens Museum for Kunst,
i Anlægget foran Museet



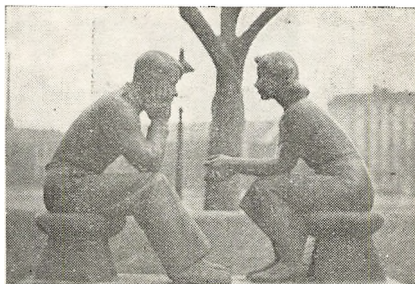
Modelleret af N. Hansen-Jacobsen.

Havfrue
Statens Museum for Kunst,
i Anlægget foran Museet



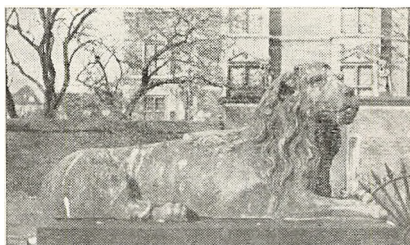
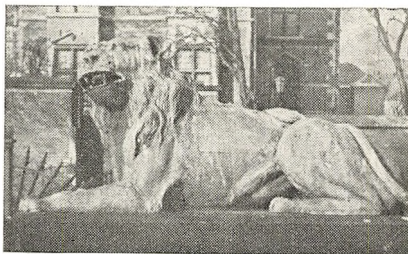
Modelleret af
Anne Marie Carl Nielsen.

Unge Mennesker
Sortedamsgade, i Anlægget ved
Dr. Louises Bro



Modelleret af Johs. Hansen. Opstillet
6. Nov. 1942 af Kbhvn.s Kommune
ved Fonden til kunstneriske FormaaIs
Fremme.

To hvilende Løver
Kongens Have



Opstillede før 1673. Den ene blev
stjaalet 1744, men Tyven naaede kun
at sønderdele den uden at faa Delene
bragt bort. Af Stumperne støbtes en
ny Løve, som blev opst. siden 1749.

Dryaden

Statens Museum for Kunst,
i Anlægget foran Museet



Dryade = Nymfe

Modelleret af N. Hansen-Jacobsen.

Panterjægeren

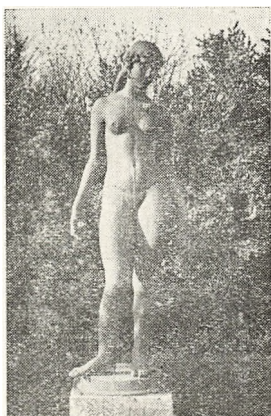
Statens Museum for Kunst,
i Anlægget foran Museet



Modelleret af J. A. Jerichau.

Afrodite

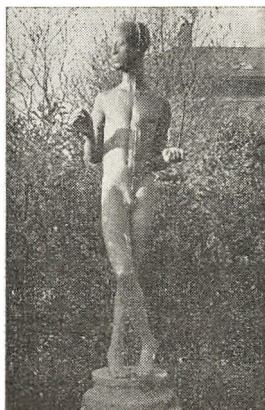
Statens Museum for Kunst,
i Anlægget foran Museet



Grækernes Kærlighedsgudinde
Modelleret af Einar Utzon-Frank.

Abessinier

Statens Museum for Kunst
i Anlægget foran Museet



Modelleret af Johs. Bjerg.

Elskovskampen

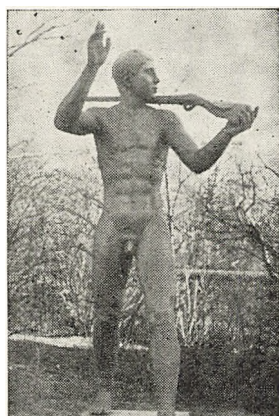
Statens Museum for Kunst,
i Anlægget foran Museet



Modelleret af Johannes Bjerg.

Jægeren

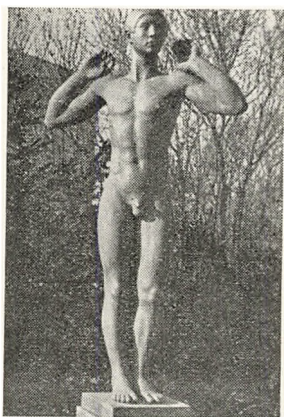
Statens Museum for Kunst,
i Anlægget foran Museet



Modelleret af S. Rathsack.

Manden

Statens Museum for Kunst,
i Anlægget foran Museet



Modelleret af S. Rathsack.

Frejr paa Galten

Statens Museum for Kunst,
i Anlægget foran Museet



Nordisk Gud, Frugtbarhedens Gud
Modelleret af
Siegfried og Olga Wagner.

Staaende Kvinde
Statens Museum for Kunst,
i Anlægget foran Museet



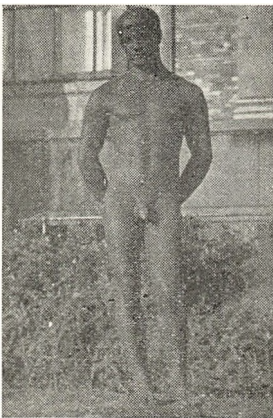
Modelleret af Gerhard Henning.

En Fisker lærer en Dreng at spille
Store Strandstræde,
i Anlægget v. Lille Strandstræde



Modelleret af Otto Evens. Opst. 1893
i Anlægget ved Helmers Bastion af
Legatet Albertina.

Josef
Statens Museum for Kunst,
i Anlægget foran Museet



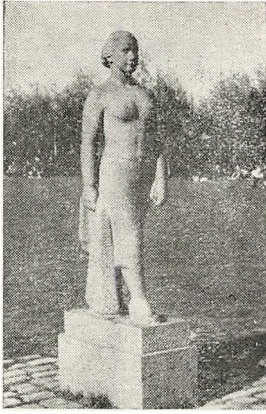
Modelleret af
J. Gudmundsen-Holmgreen.

Statue (Januar)
Strandvejen, Blidah Park



Modelleret af Johs. Bjerg.
Opstillet 1933.

Sportspige
Sundbyvesterparken



Modelleret af Povl Søndergaard. Opstillet 1941 af Kbhvn.s Kommune ved Fonden til kunstneriske FormaaIs Fremme af Justitsraad Eibeschtiz og Hustrus Legat til Stadens Forskøn-nelse.

Diana til Hest
Trondhjems Plads



Romersk Gudinde for Lys og Frugtbarhed

Modelleret af Carl J. Bonnesen. Opstillet 1912 af Brygger Carl Jacobsen. Overdraget Kbhvn.s Kommune.

Tubalkain
Sølvgade, i Anlægget ved
Polyteknisk Lærestalt



Ætling af Kain,

Stamfader til Smedenes Laug

Modelleret af Vilh. Bissen. Opstillet 1893 i Anlægget ved Helmers Bastion. Erhvervet af Legatet Albertina.

Musikken
Vestre Boulevard, v. Rysensteensg.



Modelleret af Carl J. Bonnesen. Opstillet ved Jagtvej foran Femmers Kvindeseminarium. Flyttet 1939. Udlaant Kbhvn.s Kommune af Ny Carlsbergfondet.

Drukken Faun

Vestre Boulevard, udford Tivoli



Faun, romersk Gud

Modelleret af A. J. Kolberg. Opstillet 1902. Erhvervet af Legatet Albertina.

Nessos og Deianeira

Zoologisk Have



Modelleret af den franske Billedhugger L. H. Marqueste. Opstillet af Ny Carlsberg Glyptotek.

Hestebetvingeren

Vestre Boulevard, udford Tivoli



Modelleret af den belgiske Billedhugger Thomas Vinçotte. Opst. 1914 af Brygger Carl Jacobsen. Overdraget Kbhvn.s Kommune.

Ydun med Æblerne

Zoologisk Have



Ydun, Frugtbarhedens Gudinde
Statuettens Kunstner ukendt.

Jeanne d'Arc (1412—31)
Ørstedsparken



Modelleret af den franske Billedhugger Henri Chapu. Opstillet 1882. Erhvervet af Legatet Albertina.

Silen med Bacchusbarnet
Ørstedsparken



Silen, guddommelig Sagnskikkelse Efter antik Marmorstatue i Paris Opst. 1880. Erhvervet af Legatet Albertina.

Vinsugende Satyrdreng
Ørstedsparken



Modelleret af Louis Hasselhiis. Opst. 1888. Erhvervet af Legatet Albertina.

Den belvederiske Apollon
Ørstedsparken



Efter antik Marmorstatue i Rom. Opst. 1886. Erhvervet af Legatet Albertina.

**Satyr med Bacchusbarnet
paa Skuldrene**
Ørstedsparken



Efter antik Marmorstatue i Neapel.
Opstillet 1886. Erhvervet af Legatet
Albertina.

Sliberen
Ørstedsparken



Efter antik Marmorstatue i Florens.
Opstillet 1886. Erhvervet af Legatet
Albertina.

Satyr med Klangbækkener
Ørstedsparken



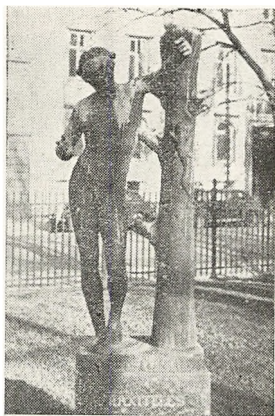
Efter antik Marmorstatue i Florens.
Opstillet 1886. Erhvervet af Legatet
Albertina.

Diskoskasteren
Ørstedsparken



Efter antik Marmorkopi af en Statue
af Grækeren Myron i Rom. Opstillet
1887. Erhvervet af Legatet Albertina.

Firbendræberen
Ørstedsparken



Efter antik Marmorkopi af en Statue af Grækeren Praxiteles i Paris. Opst. 1887. Erhvervet af Legatet Albertina.

Hvilende Satyr
Ørstedsparken



Efter antik Marmorstatue i Rom. Opst. 1887. Erhvervet af Legatet Albertina.

Hvilende Hermes
Ørstedsparken



Efter antik Bronzestatue i Neapel. Opstillet 1887. Erhvervet af Legatet Albertina.

Satyrdreng
Ørstedsparken



Efter antik Marmorstatue i Rom. Opst. 1887. Erhvervet af Legatet Albertina.

Dreng med Fugleunger
 Øster Voldgade, i Anlægget overfor
 „Den frie Udstilling“



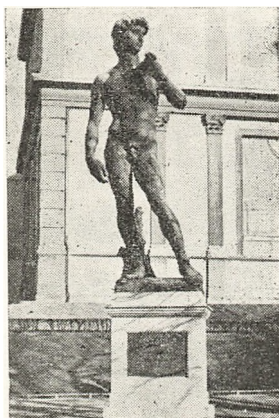
Modelleret af Aage Nielsen-Edwin.
 Først opstillet 5. Juli 1932 i N. Vold-
 gade ved Gyldenløvesgade. Flyttet
 1934 til Ø. Voldgade. Af cand. phil.
 Victor Freuds Legat overdr. Kbhvn.s
 Kommune.

Det lider mot skymning
 Østre Anlæg



Modelleret af den svenske Billedhug-
 ger Aron Jerndahl. Opst. i Juli 1904.
 Erhvervet af Legatet Albertina.

David
 Østre Anlæg



Efter Marmorstatue i Florens af
 Michelangelo. Af Brygger Carl Ja-
 cobsen overdr. Kbhvn.s Kommune.
 Først prøveopstillet ved Helligaands
 Kirke og udfør Vartov.

Diana
 Foran Skovriderkroen, Charlottenlund



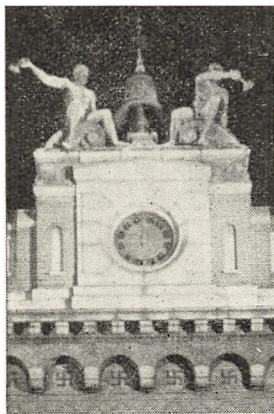
Model til Statuen Dagmar Hansen.
 Udført af V. Bissen 1896.

Leda med Svanen
 Statens Museum for Kunst,
 i Anlægget foran Museet



Græsk Gudinde, gift med Zeus, der besøger hende i Skikkelse af en Svane. Modelleret af Kai Nielsen.

Klokkeslagerne
 Carlsberg Bryggerierne,
 paa Portbygningens Tag



Udført af Stephan Sinding.

Flagmasternes Fodstykke
 Carlsberg Bryggerierne



Modelleret af Carl J. Bonnesen.

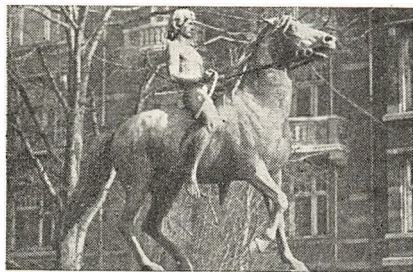
Moderkærlighed
 Vester Voldgade, Børneværnets Gaard
 v. Hj. af Stormgade



Modelleret af Otto Evens. Opstillet 1939 af Ny Carlsberg Glyptotek. Overdraget Kbhvn.s Kommune.

Yngling til Hest

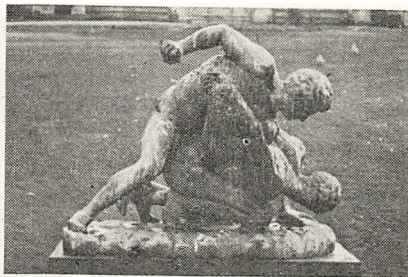
Vestre Boulevard, v. Kalvebod Brygge



Modelleret af Vilh. Bissen. Sokkelen efter Tegning af Arkt. Vilh. Dahlerup. Opstillet 1903 af Ny Carlsbergfondet. Overdraget Kbhvn.s Kommune.

Bryderne

Ørstedsparken



Efter antik Marmorstatue i Florens. Opstillet 1887. Erhvervet af Legatet Albertina.

Theseus og Kentauren

Zoologisk Have



Græske Sagnfigurer

Modelleret af den franske Billedhugger Antoine-Louis Barge. Deponeret af Ny Carlsberg Glyptotek.

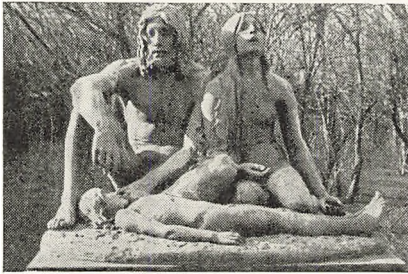
To Løver

Østerbrogade, v. Staunings Plads



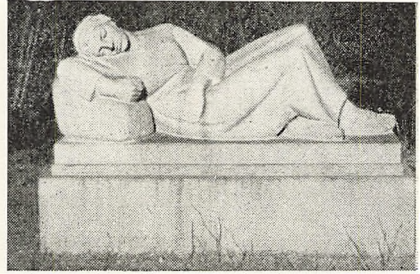
Modelleret af Lauritz Jensen. Først opstillet 1906 i Anlægget mellem Frederiksborggade og Vendersgade af cand. phil. Victor Friends Legat. Overdraget Kbhvn.s Kommune.

Adam og Eva ved Abels Lig
Statens Museum for Kunst,



Modelleret af Carl J. Bonnesen.

Midsommer
Statens Museum for Kunst,
i Anlægget foran Museet



Modelleret af Jens Lund.

Danae
Statens Museum for Kunst,
i Anlægget foran Museet



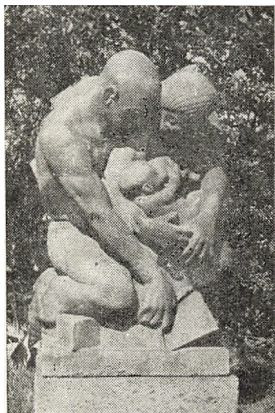
Græsk Sangfigur, Moder til Perseus
Udført af Gerhard Henning.

Nilen
Søtorvet, i Anlægene ved
Dr. Louises Bro



Udført efter antik Marmorstatue i
Rom. Opstillet 1897 i Anlægget Syd
for Broen af Legatet Albertina.

Tømreeren
Statens Museum for Kunst,
i Anlægget foran Museet



Modelleret af Kai Nielsen.

Pottemageren
Smallegade 45,
Den kgl. Porcellainsfabrik



Stentøjsfigur af Jais Nielsen.
Opstillet af Fabriken 1934.

En Fodboldspiller
Idrætsparken



Udført af Carl Mortensen.
Skænket af V. Friends Legat.

Soltilbederen
Carlsberg,



tilvenstre for Dobbeltporten



Vægterstatuerne

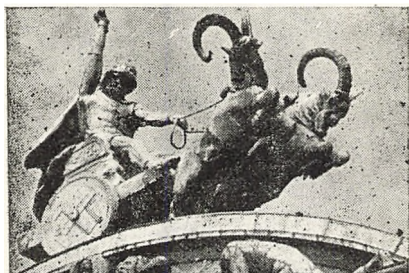
Raadhuset, v. Vægtergangen paa
Forbygningen

Statuerne, hvoraf vi bringer Nærbil-
lede af tre, er modelleret af Carl
Aarsleff. Opstillet af Kbhvn.s Kom-
mune.

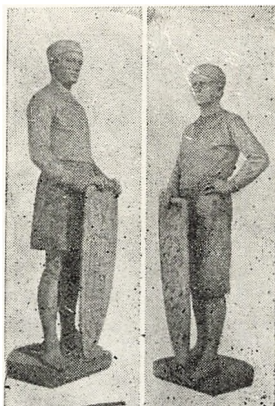


Thor i Kamp med Jætterne

Carlsberg Bryggerierne,
Bryghusets Tag



Symboliserer Kraften
Modelleret af Carl J. Bonnesen.



Med Rigets og Byens Vaabenskjolde
Modelleret af Vilh. Bissen. Afsløret
190f. Rejst af Kbhvn.s Kommune.

Københavnerpigen
Strandvejen, ved Strandagervej



Modelleret af Max Meden.
Opstillet 1933.

„Glæden ved genvundet Helbred“
Vangemuren v. Trappeanlægget;
i Bispebjerg Hospitals Midtakse



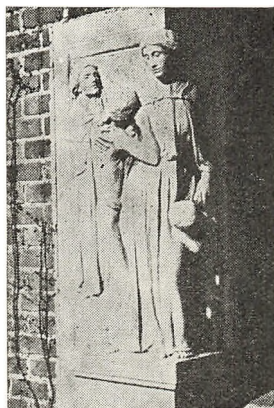
Hjørnerelieffet modelleret af Rasmus
Harboe. Opsat af Kbhvn.s Kommune
19. Sept. 1913.

Storkespringvandet
Amagertorv



Storkene modelleret af H. V. Bissen
efter Tegning af Maleren Edv. Peter-
sen. Overdraget Kbhvn s Kommune af
Foren. til Hovedst. Forskønnelse.

Kærligheden mod de Syge
Vangemuren ved Trappeanlægget i
Bispebjerg Hospitals Midtakse



Hjørnerelieffet modelleret af Rasmus
Harboe. Opsat af Kbhvns Kommune
19. Sept. 1913.

Sneen Smelter
Emdrup Søpark

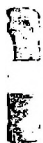


Modelleret af Anders Bundgaard. Opstillet 1941 af Kbhvn.s Kommune ved Fonden til kunstneriske Formaals Fremme.

2 Springbrønde
Frederiksberg Alle,
Sct. Thomas Runddel



Enghave Plads Springvand
Enghave Plads



Tegnet af Aage Lauritzen. Bronze-figurene modellerede af Jenö Meister. Blev afsløret 29. Dec. 1932, 75 Aars Mindedagen for Frederiksberg Kommunes Selvstændighed.

Udført efter Tegning af Stadsarkitekten i København. Modelleret af Jens Lund. Sprang første Gang i 1926. Opstillet af Kbhvn.s Kommune v. Fonden til kunstneriske Formaals Fremme.

Kvindefigur

Vestre Kirkegaard, Portalen ved
Hovedindgangen



Modelleret af Svend Rathsack. Opsat
1929 af Kbhvn.s Kommune v. Fonden
til kunstneriske FormaaIs Fremme.

Halvt liggende Kvinde

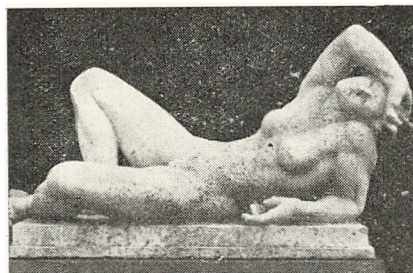
Grønningen,
Anlæget ved Kastelsgraven



Udført af Gerhardt Henning.
Tilhører Kbhvn.s Kommune.

Liggende Kvinde (Leda)

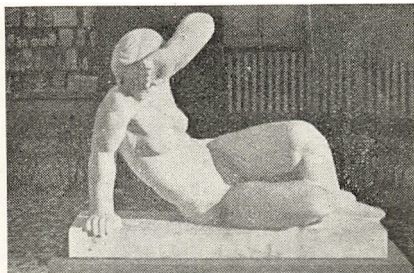
Statens Museum for Kunst,
i Anlæget foran Museet



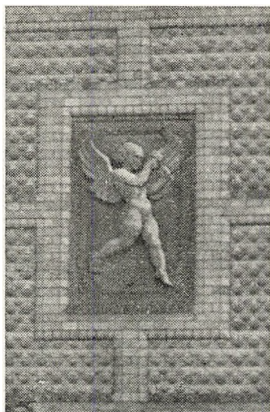
Modelleret af Kai Nielsen.

Vaagnende Pige

Stevns-gade, ud mod Jagtvej,
foran Skolen



Udført af Frantz Viggo Hansen.
Tilhører Kbhvn.s Kommune.



4 Relieffer

Billedhuggerkunst, Kunsthistorie,
Malerkunst og Arkitektur
Glyptotekshaven mod Tietgensgade
Reliefferne modelleret af Edv. Eriksen.
Opsat 1930. Skænket af Ny Carlsberg-
fondet.



En lille Pige med Krukke
Hillerødgade, ved Grøndalskirken



Kildeindfatning, modelleret af Anders
Bundgaard. Opstillet 1935 af Kbhvn.s
Kommune ved Fonden til kunstneri-
ske FormaaIs Fremme.

**Springvand
Gammel Torv**



Opført af Chr. IV ved Ombygning af Kbhvns Raadhus (1606—10). Blev nedbrudt og atter opført 1781. Kummen forsynedes med ny Fod af norsk Marmor prydet med Chr. VII's Navnetræk og Kbhvns Vaaaben. 1890—92 restaureret ved Hans Tegner. Caritas Gruppen modelleret af Statius Otto fra Lüneborg. Sprang første Gang i sin nye Skikkelse 26. Maj 1892 (Chr. IX's Guldbrøllup).

**Krucifiks
Jesuskirken**



Modelleret af Billedhuggeren, Prof. Jerichau.

**Drengen med Svanen
Kongens Have**



Springvandsfigur, modelleret af H. E. Freund. Opstillet 1837, fornyet 1914.

**Ringridningsøjler
Kongens Have**



Stammer fra det 17. Aarh., maaske fra Chr. IV's Tid. Der findes i Kongens Have 2 saadanne Søjler.

Kildeindfatning
Nikolaj Plads, ved Kirkebygningen



Udført af Anders Bundgaard efter Tegning af Arkitekt Martin Nyrop. Opstillet 1899 foran den nedlagte Klampenborg Banegaard. Flyttet 1918. Opst. af Foreningen til Hovedstadens Forskønnelse.

En Barbar
Stockholmsgade, Hirschsprungs Samling



Modelleret af Carl Bonnesen. Opstillet 1911.

Tyren og Dragen
(Dragespringvandet)
Raadhuspladsen



Midtergruppen, Tyren & Dragen, samt Blomsterkurvene ved Bassinkanten blev opstillet Sommeren 1923. Rejst ved Komiteen for den i 1901 afholdte Raadhusudstilling af dansk Kunst til 1890 med Bidrag bl. a. fra Foreningen til Hovedstadens Forskønnelse og fra Kbhvns Kommune ved Fonden til kunstneriske FormaaIs Fremme.

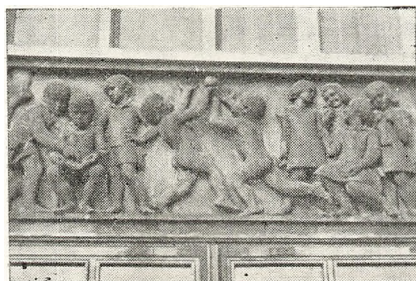
Brønd
Rigshospitalets Gaard



Udført af Max Andersen. Opstillet 1923.

Legende Børn

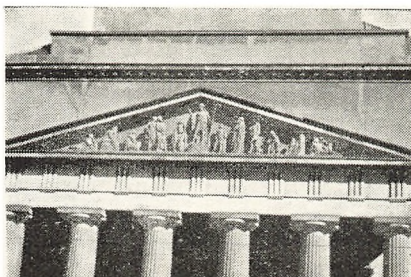
Hoffmeyersvej 32, Søndermarkskolen
over Hovedindgangen



Bronzerelief, modelleret af Max Andersen. Opsat af Frbg. Kommune 1933—34.

Johannes Gruppen

Nørregade, Frue Kirke



Efter Thorvaldsens Modeller. Oprindeligt udført i Marmor. I 1928 fornyet i Bronze.

Asken Ygdrasil og Nornerne

Hoffmeyersvej 32, Søndermarkskolen
i Portalen mod Nord



Modelleret af Max Andersen. Opsat af Frbg. Kommune 1933—34.

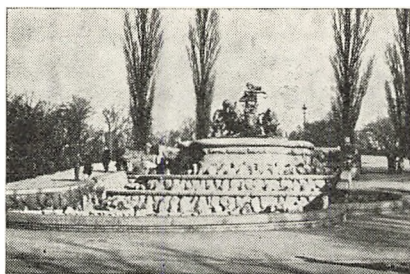
Gravmæle over ung Pige

Statens Museum for Kunst,
i Anlægget foran Museet



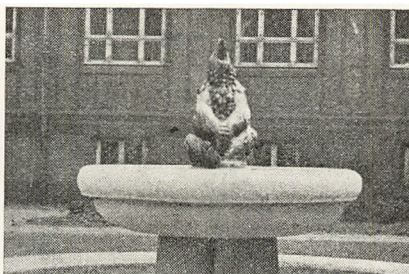
Modelleret af J. F. Willumsen.

Gefion Springvandet
Langelinie



Gefion (nord. Gudinde), der med sine Okser pløjer Sjælland ud af Sverige. Modelleret af Anders Bundgaard. Afsløret 1908 af Carlsberg Fondet. Overdraget Kbhvn.s Kommune, der deltog i Udgifterne navnlig med Bidrag fra Fonden til kunstneriske Formaals Fremme.

Springvand
Raadhuset, i den aabne Gaard



Efter Tegning af Thorv. Bindsbøll. Bjørnen modelleret af Joakim Skovgaard. Rejst af en Kreds af Mænd Maj 1901 med Bidrag fra Kbhvn.s Kommune.

Springvand
Vandkunsten



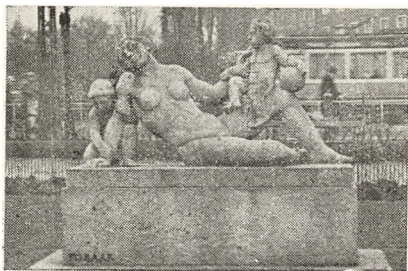
Efter Tegning af Arkitekt Magdahl-Nielsen. Opst. 1910 af Kbhvn.s Kommune ved Fonden til kunstneriske Formaals Fremme.

Brønd med Bjørn
Zoologisk Have

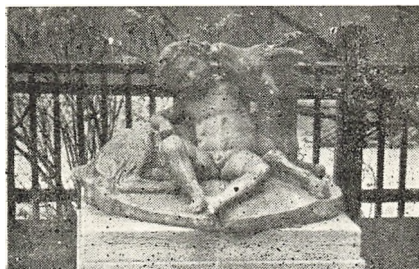


Modelleret af Mogens Bøggild. Prøveopstilling.

Foraar — Sommer — Efteraar — Vinter
Gyldenløvesgade, i Anlægget ved Peblinge Sø



Modelleret af Jens Lund. Opst. 1930 ved Bidrag fra Ny Carlsbergfondet og Kbhvn.s Kommune ved Fonden til kunstneriske FormaaIs Fremme.



Dreng med en Ged
Jagtvejens Skole,
i Anlægget foran Skolen
Modelleret af Otto Evens. Opstillet
1939 af Ny Carlsberg Glyptotek og
udlaant Kbhvn.s Kommune.

Retfærdigheden
Politigaarden



Modelleret af Einar Utzon-Frank.
Opstillet 1925.

Støberiarbejder
Glyptotekshaven, mod Niels Brocksg.



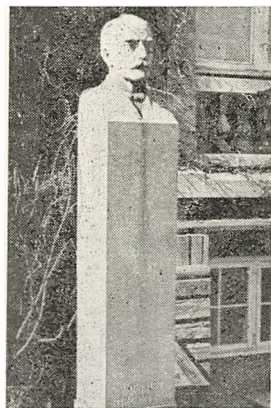
Udført af Belgieren C. Meunier.

Landarbejder
Glyptotekshaven,
mod Niels Brocksgade



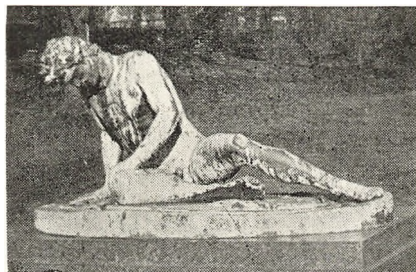
Udført af Franskmanden
Jules Dalou.

Vilhelm Jørgensen
Finsensinstituttet



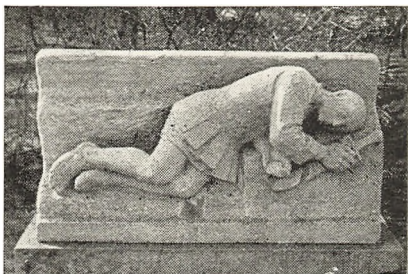
Konferensraad, Medlem af Bestyrelsen
for Institutttet fra Starten, senere dets
Kasserer.

Den døende Galler
Ørstedsparken



Efter antik Marmorstatue i Rom. Opst.
1880. Erhvervet af Legatet Albertina.

En liggende Soldat
Statens Museum for Kunst,
i Anlægget foran Museet



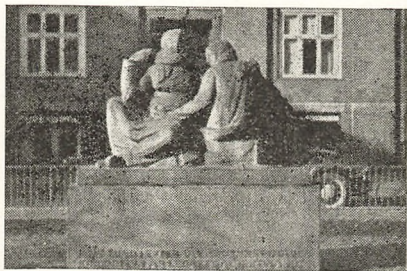
Modelleret af Poul Kiærskou.

Tiberen
Søtorvet, i Anlægene ved
Dr. Louises Bro



Udført efter antik Marmorstatue i
Paris. Opstillet 1901 i Anlægget Nord
for Broen af Legatet Albertina.

Efteraar
Østerbrogade, v. Jagtvejen



Modelleret af Jens Lund. Opstillet
1935. Erhvervet af Legatet Albertina.