



Dette værk er downloadet fra Danskernes Historie Online

Danskernes Historie Online er Danmarks største digitaliseringsprojekt af litteratur inden for emner som personalhistorie, lokalhistorie og slægtsforskning. Biblioteket hører under den almennyttige forening Danske Slægtsforskere. Vi bevarer vores fælles kulturarv, digitaliserer den og stiller den til rådighed for alle interesserede.

Støt Danskernes Historie Online - Bliv sponsor

Som sponsor i biblioteket opnår du en række fordele. Læs mere om fordele og sponsorat her: <https://slaegtsbibliotek.dk/sponsorat>

Ophavsret

Biblioteket indeholder værker både med og uden ophavsret. For værker, som er omfattet af ophavsret, må PDF-filen kun benyttes til personligt brug.

Links

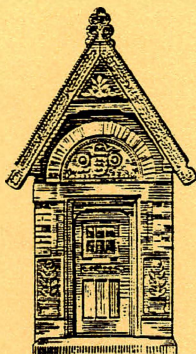
Slægtsforskerens Bibliotek: <https://slaegtsbibliotek.dk>

Danske Slægtsforskere: <https://slaegt.dk>

KOMMUNEARKIVER

TORNVED

REGISTRATUR



LANDSARKIVET FOR SJÆLLAND, LOLLAND-FALSTER OG BORNHOLM

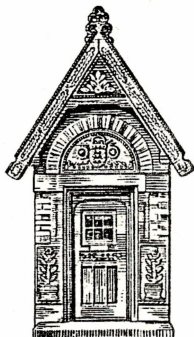
KØBENHAVN

1990

KOMMUNEARKIVER

TORNVED

REGISTRATUR



LANDSARKIVET FOR SJÆLLAND, LOLLAND-FALSTER OG BORNHOLM

KØBENHAVN

1990

Landsarkivets logo på forsiden er udført efter tegning af den oprindelige hovedindgang til arkivet.

Teknisk fremstilling: Landsarkivet, København

ISBN: 87 7472 106 2

FORORD

Denne publikation indgår i rækken af registraturer over kommunearkiver, som Landsarkivet for Sjælland, Lolland-Falster og Bornholm i de senere år har udarbejdet. Registraturen omfatter alle arkivalier i Landsarkivet fra de kommuner som i 1970 blev sammenlagt til Tornved primærkommune.

Landsarkivet har som hovedregel modtaget alle arkivalier fra de kommunale forvaltninger frem til 1970; dog opbevares en række ældre sager fortsat hos kommunen selv, først og fremmest sager i teknisk forvaltning. En række yngre sager og protokoller fra årene efter 1970 er ligeledes afleveret.

Tornved kommune har overladt arkivernes ordning og registrering til Landsarkivet. Arbejdet med ordning og registrering af den første aflevering fra kommunen blev udført i 1986 af bibliotekar Bent Hyldkrog under tilsyn af arkivar Jan Kanstrup. En senere aflevering er ordnet og registreret af cand. mag. Vibeke Filipesen, som også har udført slutredaktionen.

Arkivalierne er underkastet de til enhver tid gældende bestemmelser om tilgængelighed for arkivalier af offentlig herkomst.

Landsarkivet, København, oktober 1989

Grethe Ilsøe
landsarkivar

INDHOLD:

Forord	3
Indholdsfortegnelse	5
Indledning	7
Arkivregistraturer:	
Jyderup-Holmstrup 1842-1909	17
Jyderup 1909-1970	29
Holmstrup 1909-1970	65
Stigs Bjergby-Mørkøv 1842-1913	83
Stigs Bjergby 1913-1970	93
Mørkøv 1913-1970	111
Skamstrup-Frydendal 1842-1970	135
Tornved 1970 ff.	173
Bilag: Modelregistraturens hovedgrupper	177

Indledning

1. Landkommunerne 1842-1970

Landkommunerne blev etableret ved forordning af 13. august 1841. Heri blev det bestemt, at der fra 1. januar 1842 i alle hidtidige fattigforsørgelsesdistrikter (=sognedistrikter) skulle oprettes sogneforstanderskaber til bestyrelse af beboernes kommunale anliggender.

Ved lov af 6. juli 1867 om landkommunernes styrelse ændredes sogneforstanderskabet til et sogneråd bestående af et ulige antal medlemmer, der selv valgte formand. Sognerådet skulle bestyre samtlige sognekommunale anliggender under amtsrådets overtilsyn, og skulle indhente dettes samtykke i sager, der ville pådrage kommunen varige og større økonomiske forpligtelser. Amtsrådet reviderede også landkommunernes regnskaber.

I henhold til lov om landkommunernes styrelse af 25. marts 1933 skulle sognerådet affatte en vedtægt til amtsrådets stadfæstelse med regler for ordningen af kommunens kasse- og regnskabsvæsen. Vedtægten skulle tillige indeholde bestemmelser om nedsættelse af faste udvalg.

Fra 1. april 1970 ophævedes såvel landkommuner som købstadskommuner til fordel for de nuværende primærkommuner.

I 1842 var der ialt 1.021 landkommuner. I 1930 var antallet ved delinger og gennem inkorporeringen af de sønderjyske kommuner (efter 1920) nået op på 1.312.

I 1960-erne gik tendensen i modsat retning: kommunesammenlægningerne tog fart, og landkommunernes antal faldt til 993. Ved kommunalreformen 1970 blev antallet af primærkommuner (excl. Københavns Kommune) 277.

I 1855 og 1908 demokratiseredes reglerne for valgret og valgbarhed til de kommunale styrelser.

2. Den kommunale struktur og befolkningsudviklingen

Oversigten på side 11 viser kommunedelinger og -sammenlægninger i Faxe kommunes nuværende område i tiden 1842 - 1970. Den viser delingen før 1. Verdenskrig af de 2 store flersogns landkommuner, som var præget af stationsbydannelser.

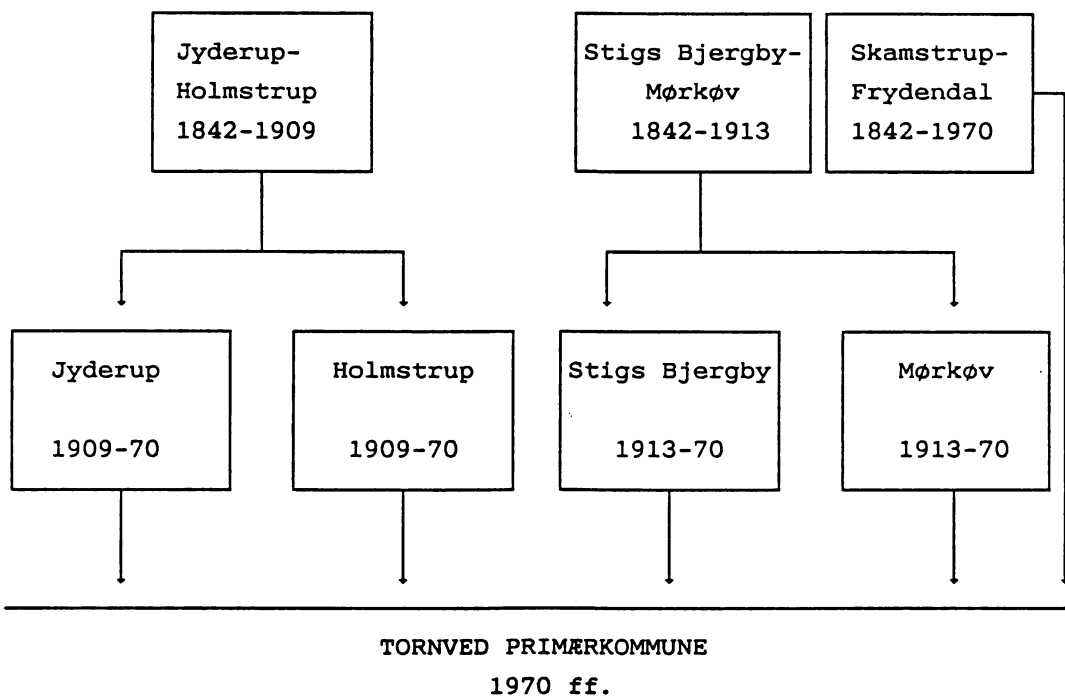
Det karakteristiske ved befolkningsfordelingen er de store stationsbydannelser ved Roskilde-Kalundborgbanen, som blev taget i brug i 1874. Udover almindelig oplands-handel og -håndværk var der i Knabstrup og Mørkøv tale om virksomhed indenfor teglværks- og cementvareindustri, mens der i Jyderup var tale om trævareindustri, skoler og institutioner, samt en vis regional handel, bl.a. i tilknytning til de store dyrskuer. Aktivitet og vækst i stationsbyerne kunne indtil 1970 mere end opveje befolkningstilbagegangen i de rene landbrugsområder.

3. Arkivet

Registraturen omfatter de bevarede arkivalier fra de kommunale forvaltninger, i overensstemmelse med landsarkivets sædvanlige definition. Da denne ikke er selvindlysende, skal der hér redegøres for nogle markante træk:

- Arkivalier vedrørende fattigvæsen og skolevæsen i landkommunerne indtil 1867 findes i pastoratsarkiverne.
- Arkivalier fra Tornveds skoler findes i den særlige samling af skolearkiver, som der udgives en særskilt registratur over.

Kommunedelinger og kommunesammenlægninger
i Tornved kommunes område 1842 - 1970



- Arkivalier fra sygekasser, sygeplejeforeninger og begravelseskasser findes i den særlige række af sygekassearkiver.
- Derimod omfatter kommunearkivet arkivalier fra andre helt eller delvis kommunale institutioner og hverv, for eksempel kommunale værker, hjelpekassen, og legater.

Ved registreringen af de forskellige arkivalietyper (forhandlingsprotokoller, sager, regnskaber m.v.) og herunder de enkelte arkivalske enheder (d.v.s. hvert bind og pakke), er nummereringen sket i overensstemmelse med Landsarkivets modelregistratur for kommunearkiver.

Modelregistraturen er udsendt som særlig publikation; den omfatter også et omfattende alfabetisk og systematisk stikordsregister. Modelregistraturens hovedgrupper er trykt som bilag.

Med hensyn til arkivaliernes indplacering i modelregistraturen, kan der gøres opmærksom på følgende særlige forhold:

- Gruppe 10 (kommunalbestyrelsen) omfatter sagsmateriale vedrørende samtlige kommunale forhold. Rækkerne af emneordnede sager og af kronologisk henlagte sager omfatter således også arkivalier som hører til en bestemt emnegruppe. Kun protokoller er konsekvent henført til deres emnegruppe.
- De emneopdelte korrespondancesager er ofte henlagt efter det såkaldte Odder-system, hvis opbygning ret nøje svarer til modelregistraturens; en præcis oversigt kan findes i de trykte udgaver af Odderplanen, i den udgave som er benyttet af pågældende kommune.

Befolkningsudviklingen i Tornved kommunes område 1840 - 1970

	1840	1870	1901	1921	1935	1950	1965	1970
<u>Jyderup-Holmstrup</u>	<u>1471</u>	<u>1805</u>	<u>2138</u>					
<u>1842-1909</u>								
<u>Jyderup 1909-1970</u>				<u>2159</u>	<u>2233</u>	<u>2464</u>	<u>2745</u>	
(Jyderup by *)			(906)	(1597)	(2032)	(2171)	(2477)	(2901)
<u>Holmstrup 1909-1970</u>				<u>721</u>	<u>659</u>	<u>642</u>	<u>583</u>	
<u>Stigs Bjergby-Mørkøv</u>	<u>1240</u>	<u>1529</u>	<u>1713</u>					
<u>1842-1913</u>								
<u>Stigs Bjergby 1913-1970</u>				<u>691</u>	<u>720</u>	<u>648</u>	<u>661</u>	
(Stigs Bjergby by)							(276)	(264)
<u>Mørkøv 1913-1970</u>				<u>1425</u>	<u>1459</u>	<u>1573</u>	<u>1613</u>	
(Mørkøv stb.**)				(625)	(743)	(1032)	(1200)	(1366)
(Knabstrup stb)				(367)	(629)	(495)	(636)	(793)
<u>Skamstrup-Frydendal</u>	<u>1017</u>	<u>1274</u>	<u>1540</u>	<u>1723</u>	<u>1774</u>	<u>1862</u>	<u>1736</u>	
<u>1842-1970</u>								
<u>Tornved 1970 ff.</u>								<u>7872</u>

* Tallene omfatter både beboere i Jyderup kirkeby og i Jyderup stationsby, herunder den del af stationsbyen som lå i Hjemløv-Svinnings kommune.

** Tallene omfatter både beboere i Mørkøv og i Skamstrup-Frydendal kommune.

- Regnskabsmateriale er som hovedregel anbragt under gruppe 13 (Kasse- og regnskabsvæsen). Specielle regnskaber (typisk socialregnskaber) findes dog normalt i pågældende emnegrupper.

Den enkelte arkivalske enhed er betegnet med et emnenummer og et løbenummer (f.eks. 42/3, hvor 42 er emnenummeret, og 3 er løbenummeret, der angiver at der er tale om tredje pakke eller bind inden for gruppen).

Særlige forhold ved en gruppe af arkivalier eller ved en enkelt enhed, anføres i anmærkninger (forkortet Anm.).

4. Brugervejledning

Ved enhver bestilling af arkivalier skal nummerbetegnelsen benyttes, sammen med angivelse af kommunens navn (f.eks. Stigs Bjergby-Mørkøv, 10-0/2, når der ønskes sognerådets forhandlingsprotokol 1892-1913). Se eksempel på en udfyldt bestillingsseddel ovenfor.

Ved historiske undersøgelser kan oplysninger fra kommunearkivet sjældent stå alene. Informationer om lokalsamfundet må også søges i arkiverne fra andre lokale myndigheder, for eksempel pastorater, retsbetjente, amter og amtsråd, og i centraladministrationens arkiver. Informationer derfra vil supplere kommunearkivet, og kan i mange tilfælde erstatte arkivalier som er gået tabt i kommunearkivet.

Når man søger oplysninger i kommunearkivet om et bestemt emne, må man være klar over at registratures emneopdeling er meget ufuldstændig.

Hvis der ønskes oplysninger om for eksempel det kommunale skolevæsen, er det derfor ikke tilstrækkeligt at søge under hovedgrupperne 50-57 (Skolevæsen). Oplysninger kan nemlig også forventes at være i

- gruppe 10 (kommunalbestyrelsen), for eksempel i sognerådets forhandlingsprotokoller, og i de emneordnede korrespondancesager,
- gruppe 13 (Kasse- og regnskabsvæsen), i form af skole-regnskaber,
- den pågældende skoles særlige arkiv.

Litteraturhenvisninger:

Skolearkiver, Tornved kommune. Landsarkivet for Sjælland, Lolland-Falster og Bornholm 1989.

P. F. Schou: Landkommunernes forfatning og styrelse, 1881.

W. Oxholm: Håndbog i dansk kommunalvæsen. 2. udgave 1935.

Danske landkommuner 1842-1970, udgivet af Landsarkivet for Nørrejylland ved Harry Christensen, 1976.

Brug sognekommunearkiverne, udgivet af Poul Thestrup, Arkivserien nr.21, 1983.

Kommunearkiver, modelregistratur og stikordsregister (Landsarkivet for Sjælland, Lolland-Falster og Bornholm 1988).

Odder-arkivsystem, udgivet af Landsforeningen af kommunesekretærer. 1. udgave 1950, 2. udgave 1961; efter 1970 løbende a-jourført af DAFOLO FORLAG, Frederikshavn.

Dansk kommunal decimalklassifikation, redigeret af P. Zoffmann, 1. udgave Kolding 1942, 2. udgave Kolding 1951.

JYDERUP-HOLMSTRUP
1842-1909

10 KOMMUNALBESTYRELSEN10-0 Forhandlingsprotokol

1841-1912 Sognerådets forhandlingsprotokoller,
2 pk.

Anm.: 1809-68 se også pastoratsarkiv for
Jyderup-Holmstrup pastorat, forhand-
lingsprotokol for skolekommissi-
onen. Senere tillige forhandlings-
protokol for sogneforstanderskabet
og sognerådet i skolesager.

Nemlig:

1841-68 1 pk. 10-0/1

Anm.: Indeholder 2 bd.

(1869-87 mangler)

1888-1912 1 pk. 10-0/2

Anm.: Indeholder 2 bd. For 1909 for Jy-
derup sogneråd.

10-2 Journaler og kopibøger

1909-1910 Sognerådets kopibog 10-2/1

10-3 Journalsager

1840-1909 Kronologisk ordnede korrespondance-
sager m.m., 23 pk.

Anm.: Samtlige efterladte papirer fra
kommunen, heriblandt regnskaber.
Kommunens ordningsprincipper er
så vidt muligt respekteret. Pak-
kerne er opstillet i delvis krono-

logisk rækkefølge.

Nemlig:

Ca. 1840-1850	1 pk. 10-3/1
Ca. 1840-1850	1 pk. 10-3/2
Ca. 1850	1 pk. 10-3/3
Ca. 1850	1 pk. 10-3/4
Ca. 1850	1 pk. 10-3/5
Ca. 1860-1865	1 pk. 10-3/6
Ca. 1860-1865	1 pk. 10-3/7
Ca. 1860-1865	1 pk. 10-3/8
Ca. 1866-1874	1 pk. 10-3/9

Anm.: Indlagt en liste udarbejdet af
Tornved lokalhistoriske arkiv
over arkivalier i pakken: Tiden
omkring 1866-74.

Ca. 1875-1886	1 pk. 10-3/10
Ca. 1877-1886	1 pk. 10-3/11
Ca. 1883-1889	1 pk. 10-3/12
Ca. 1883-1889	1 pk. 10-3/13
Ca. 1890-1892	1 pk. 10-3/14
Ca. 1890-1892	1 pk. 10-3/15
Ca. 1893-1896	1 pk. 10-3/16
Ca. 1893-1896	1 pk. 10-3/17
Ca. 1893-1896	1 pk. 10-3/18
Ca. 1897-1898	1 pk. 10-3/19
Ca. 1899-1900	1 pk. 10-3/20
Ca. 1900	1 pk. 10-3/21
Ca. 1900	1 pk. 10-3/22
Ca. 1901-1909	1 pk. 10-3/23

13 KASSE- OG REGNSKABSVÆSEN13-4 Hovedbog

1875-1888 Hovedbøger 1 pk. 13-4/1
Anm.: 1879-84 mangler.

13-5 Hovedkassebøger og kassebøger

1871-1880 Kassebog 1 bd. 13-5/1

1877-1879 Regnskabsbog 1 bd. 13-5/2

15 VALG15-2 Valgbøger

1848-1872 Valgprotokoller 1 pk. 15-2/1
Anm.: 1848-55 og 1863-72 indeholder oplysninger om samtlige valg og valglister.

20 BRANDKOMMISSIONEN

20-4 Brandsynsprotokoller, brandbøger

1864-1889 Brandbøger 1 pk. 20-4/1

Anm.: 1864-79, Jyderup sogns 1. kreds.

1880-89, Jyderup sogne 1. kreds.

1864-88, Holmstrup sogns 4. kreds.

1888-1910 Brandsynsprotokoller, 2 bd.

Nemlig:

1888-1927 1 bd. 20-4/2

Anm.: 2. brandfogedkreds. Vedrører

1909-27 Holmstrup kommune.

1890-1910 1 bd. 20-4/3

Anm.: 1. brandfogedkreds. Vedrører

1909-10 Jyderup kommune.

30 SKATTELIGNING30-0 Forhandlingsprotokoller

1904-1933 Ligningsmyndighedens forhandlingsproto-
kol 1 bd. 30-0/1
Anm.: Fra 1909 ligningskommissionen for
Jyderup kommune.

30-3 Ligningslister for kommunale skatter

1868-1911 Ligningslister 1 pk. 30-2/1
Anm.: 1888-89, 1899 og 1902-09 mangler.

1864-1911 Skattelister for kommuneskat 1 pk. 30-2/2
Anm.: 1864 også benævnt mandtalsliste.
Fra perioden 1865-1909 findes kun
skatteliste for overordentlig
skat 1867-96.

39 FORSKELLIGT, HERUNDER PLIGTARBEJDE39-1 Pligtkørsel

1872-1916 Kørselsprotokol 1 bd. 39-1/1
Anm.: Autoriseret 1871.

1997
J

40 BØRNEFORSORG40-0 Forhandlingsprotokoller

1905-1933 Værgerådets forhandlingsprotokol 1 bd. 40-0/1
Anm.: Fra 1909 for Jyderup kommunes
værgeråd/børneværn. Fungerer i
begyndelsen tillige som kopibog.

42 OFFENTLIG FORSORG42-3 Sociale regnskaber indtil 1933

1879-1882 Fattighjælpsprotokol 1 bd. 42-3/1
Anm.: Fortegnelse over ydet understøt-
telse til fattige udenfor Fattig-
gården 1880 (både de fattige, kom-
mune betaler for og de fattige,
der refunderes af fremmede kommu-
ner). Endvidere fortegnelse over
uægte børn 1880-82. Bagfra skole-
mulkt 1879-80.

42-8 Fattiggården, Arbejdsanstalt

1871-1895 Arbejdsbog for fattiggårdens avlsgård . 1 bd. 42-8/1
Anm.: Indeholder detaljeret dagligt
regnskab og notater vedr. går-
dens drift og fattiglemmernes
medvirken deri.

1867-1870 Sager vedr. Brokøb Fattiggård 1 pk. 42-8/2

50 KULTUR- OG UNDERVISNINGSVÆSENETS BESTYRELSE

50-1 Skolekommissionens forhandlingsprotokoller

(1808-1867 Skolekommissionens forhandlingsprotokol, se Jyderup pastorat)

1868-1970 Skolekommissionens forhandlingsprotokol 1 bd. 50-1/1
Anm.: Vedrører 1909-1970 Jyderup kommune.

64 BELYSNING, RYDNING OG RENHOLDELSE AF GADER OG VEJE, MV.

64-3 Snefoged og snerydning

(1896-1907 Snefogdens arbejdsbog, se saggruppeordnede sager)

68 VANDLØB, SØER OG HAVE

68-2 Vandsynsprotokoller

1851-1941 Vandsynsprotokol 1 pk. 68-2/1
Anm.: Side 13-14, sidste side samt udtaget korrespondance findes særskilt. Vedrører 1909-41 Jyderup kommune. Se Jyderup kommunearkiv, journalsager 1909-41, 10-3/29.

72 SUNDHEDSVÆSEN OG BOLIGVÆSEN72-0 Forhandlingsprotokoller

1886-1912 Sundhedskommissionens forhandlingspro-
tokol 1 bd. 72-0/1
Anm.: Fra 1909 for Jyderup sundhedskom-
mission.

75 LANDBRUG, SKOVBRUG OG FISKERI75-1 Grundforbedring

1902-1920 Jordboniteringsprotokol 1 bd. 75-1/1
Anm.: Fra 1909 for Jyderup kommune.

JYDERUP
1909-1970

10 KOMMUNALBESTYRELSEN10-0 Forhandlingsprotokol

1912-1970 Sognerådets forhandlingsprotokoller,
3 bd. og 3 pk.

Anm.: Forhandlingsprotokol for 1909-12,
se Jyderup-Holmstrup kommune, for-
handlingsprotokol 1888-1912,
10-0/2.

Nemlig:

1912-43 1 pk. 10-0/1

Anm.: 3 bd.

1943-57 1 pk. 10-0/2

Anm.: 2 bd.

1957-65 1 pk. 10-0/3

Anm.: 3 bd.

1965-67 1 bd. 10-0/4

1967-69 1 bd. 10-0/5

1969-70 1 bd. 10-0/6

10-2 Kopibøger og journaler

1910-1914 Sognerådets kopibog 1 bd. 10-2/1

Anm.: Tillæg til alfabetisk indholdsfor-
tegnelse for bogstaverne A-S, se
saggruppeordnede sager 1909-70 -
10-3/1.

1919-1923 Korrespondancejournal 1 bd. 10-2/2

Anm.: Indgået post til kommunen.

10-3 Journalsager 1909-1970

1909-1970 Saggruppeordnede sager, 29 pk.

Anm.: Ordnet efter Odder-systemet.

Nemlig:

Vedr. gr. 10-13 1 pk. 10-3/1

Vedr. gr. 13 1 pk. 10-3/2

Anm.: Overslag over kommunens indtægter og udgifter 1909-1959. Følgende år mangler: 1921/22, 1939/40 - 1941/42 og 1943/44.

Vedr. gr. 13 1 pk. 10-3/3

Anm.: Overslag over kommunens indtægter og udgifter 1959-70. 1963/64 mangler.

Vedr. gr. 13 1 pk. 10-3/4

Anm.: Hovedregnskab 1909-1933. 1911/12 mangler.

Vedr. gr. 13 1 pk. 10-3/5

Anm.: Hovedregnskab 1933-1953.

Vedr. gr. 13 1 pk. 10-3/6

Anm.: Hovedregnskab 1953-1968. 1962/63 mangler.

Vedr. gr. 13 1 pk. 10-3/7

Anm.: Hovedregnskab 1968-70. Kommunale revisorer (sognerevisorer) og amtsrådets antegnelser samt decisioner til hovedregnskaber 1911-1969 (div. år).

Vedr. gr. 14-15 1 pk. 10-3/8

Vedr. gr. 15-28 1 pk. 10-3/9

Vedr. gr. 30 1 pk. 10-3/10

Vedr. gr. 31-41 1 pk. 10-3/11

Vedr. gr. 41	1 pk.	10-3/12
<u>Anm.:</u> Enkeltsager vedr. børnebidrag (alimentationsbidrag/underholds- bidrag), opkrævet af kommunen, ordnet efter fødselsdato: 01. - 06		
Vedr. gr. 41	1 pk.	10-3/13
<u>Anm.:</u> Enkeltsager vedr. børnebidrag ord- net efter fødselsdato: 08. - 19.		
Vedr. gr. 41	1 pk.	10-3/14
<u>Anm.:</u> Enkeltsager vedr. børnebidrag ord- net efter fødselsdato: 21. - 31.		
Vedr. gr. 42	1 pk.	10-3/15
Vedr. gr. 42	1 pk.	10-3/16
<u>Anm.:</u> Sociale klientsager ordnet efter fødselsdato: 01. - 05.		
Vedr. gr. 42	1 pk.	10-3/17
<u>Anm.:</u> Sociale klientsager ordnet efter fødselsdato: 06. - 10.		
Vedr. gr. 42	1 pk.	10-3/18
<u>Anm.:</u> Sociale klientsager ordnet efter fødselsdato: 11.		
Vedr. gr. 42	1 pk.	10-3/19
<u>Anm.:</u> Sociale klientsager ordnet efter fødselsdato: 11. - 16.		
Vedr. gr. 42	1 pk.	10-3/20
<u>Anm.:</u> Sociale klientsager ordnet efter fødselsdato: 16. - 21.		
Vedr. gr. 42	1 pk.	10-3/21
<u>Anm.:</u> Sociale klientsager ordnet efter fødselsdato: 21. - 26.		
Vedr. gr. 42	1 pk.	10-3/22
<u>Anm.:</u> Sociale klientsager ordnet efter fødselsdato: 26. - 31.		
Vedr. gr. 43-44	1 pk.	10-3/23

Vedr. gr. 44	1 pk. 10-3/24
Vedr. gr. 45-49	1 pk. 10-3/25
Vedr. gr. 49	1 pk. 10-3/26
<u>Anm.:</u> Socialregnskaber 1935-1966. 1933-1935 mangler.	
Vedr. gr. 49	1 pk. 10-3/27
<u>Anm.:</u> Socialregnskaber 1966-1970. Antegnelser og decisioner m.v. til samme 1936-1969 (div. år).	
Vedr. gr. 51-63	1 pk. 10-3/28
Vedr. gr. 64-78	1 pk. 10-3/29

10-4 Journalsager 1921-52

1921-1952	Register til saggruppeordnede sager	
	1921-52	1 pk. 10-4/1
1921-1952	Saggruppeordnede sager, 3 pk.	
	<u>Anm.:</u> Sagerne er ordnet af kommunen efter Odderplanen.	
	<u>Nemlig:</u>	
	Gr. 11-30	1 pk. 10-4/2
	Gr. 30-52	1 pk. 10-4/3
	Gr. 53-76	1 pk. 10-4/4

10-5 Journalsager 1947-54

1947-1954 Register til saggruppeordnede sager
1947-54, 2 pk.

Anm.: Gr. nr. 80, 81, 82, 83 er en udvidelse af Odderplanen, men arkivalierne synes ordnet efter det oprindelige Odder-system.

Nemlig:

Alfabetisk register til gr. 10-49 1 pk. 10-5/1
Alfabetisk register til gr. 50-83 1 pk. 10-5/2

1947-1954 Saggrupprordnede sager, 9 pk.

Anm.: Sagerne er ordnet af kommunen. I enkelte sager kan der forekomme ældre materiale.

Nemlig:

1-10 - 1-17 1 pk. 10-5/3
1-19 - 2-29-1 1 pk. 10-5/4
3-30 - 3-33 1 pk. 10-5/5
3-34 - 4-42-5 1 pk. 10-5/6
4-42-6 - 4-49 1 pk. 10-5/7
5-50 - 5-59 1 pk. 10-5/8
6-60 - 6-68 1 pk. 10-5/9
6-69 - 7-73 1 pk. 10-5/10
7-74 - 7-79 1 pk. 10-5/11

10-6 Journalsager 1950-62

1950-1962 Saggruppeordnede sager, 19 pk.

Anm.: I få enkeltsager kan der foreligge nyere arkivalier. Sagerne er ordnet af kommunen i 2 systemer: 1. system (gule omslag), 2. system (grønne omslag): 1-10, Sognerådet. 1-12, Byggeudvalg. 1-13. Ejendomme, udstykning. 1-14, Teknisk kontor. 1-14-1, Kontorpersonale og pantefoged. 2-20 til 2-27, Skattevæsen. 3-31 til 3-39, Skolevæsen. 4-40, Byggekommissionen. 5-50, Brandvæsen. 6-60, Social forsorg. 7-70, Børneforsorg. 9, Vejvæsen. 11, Vandløbsvæsen. 12, Kloakvæsen. 13, Sundhedsvæsen. 13-130-2, Renovation. 13-131-6, Bygge- og anlægsvirksomhed, statistik. 13-132, Boligforhold. 13-133, Ungdomsnævn. 13-134, Maskintilsyn. 13-135, Foreninger. 13-135-1, Bibliotek. 13-136, Handel og industri. 14, Civilforsvar. 15, Landbrug, skovbrug og fiskeri. 16, Værnepligtige. 17, Sygeløn.

Nemlig:

Vedr. system 1, gr. 1-10 - 1-12-1	1 pk.	10-6/1
Vedr. system 1, gr. 1-12-1a - 1-13-3 ..	1 pk.	10-6/2
Vedr. system 1, gr. 1-13-3a - 2-20-4 ..	1 pk.	10-6/3
Vedr. system 1, gr. 2-20-5 - 2-24	1 pk.	10-6/4
Vedr. system 1, gr. 2-26 - 3-32-2	1 pk.	10-6/5
Vedr. system 1, gr. 3-33 - 4-0	1 pk.	10-6/6
Vedr. system 1, gr. 4-40 - 4-4a	1 pk.	10-6/7

Vedr. system 1, gr. 5-0 - 7-0	1 pk.	10-6/8
Vedr. system 1, gr. 7-70 - 9-92	1 pk.	10-6/9
Vedr. system 1, gr. 9-93 - 11-113	1 pk.	10-6/10
Vedr. system 1, gr. 12-0 - 13-132-2 ...	1 pk.	10-6/11
Vedr. system 1, gr. 13-132-3 - 17	1 pk.	10-6/12
Vedr. system 2, gr. 1-11-1 - 1-12-2a ..	1 pk.	10-6/13
Vedr. system 2, gr. 1-12-4 - 2-20-36 ..	1 pk.	10-6/14
Vedr. system 2, gr. 2-20-6 - 3-31-6 ...	1 pk.	10-6/15
Vedr. system 2, gr. 3-32 - 4-41-1	1 pk.	10-6/16
Vedr. system 2, gr. 4-4a - 6-63-1	1 pk.	10-6/17
Vedr. system 2, gr. 6-64 - 9-96-1	1 pk.	10-6/18
Vedr. system 2, gr. 9-97 - 13-135-4 ...	1 pk.	10-6/19

10-7 Journalsager 1962-70

1962-1970 Saggruppeordnede sager, 25 pk.

Anm.: Sagerne er ordnet af kommunen i 2 systemer: 1. system - ordnet som saggruppeordnede sager 1950-62.
2. system - ordnet efter Odderplanen.

Nemlig:

Vedr. system 1, gr. 1-10 - 1-11	1 pk.	10-7/1
Vedr. system 1, gr. 1-11-3 - 1-11-9 ...	1 pk.	10-7/2
Vedr. system 1, gr. 1-12-1 - 1-12-9 ...	1 pk.	10-7/3
Vedr. system 1, gr. 1-13 - 1-13-1c	1 pk.	10-7/4
Vedr. system 1, gr. 1-13-1c - 1-13-4 ..	1 pk.	10-7/5
Vedr. system 1, gr. 1-13-4 - 2-22-6 ...	1 pk.	10-7/6
Vedr. system 1, gr. 2-23-1 - 2-27	1 pk.	10-7/7
Vedr. system 1, gr. 2-27 - 3-31-4	1 pk.	10-7/8
Vedr. system 1, gr. 3-31-5 - 3-39-1 ...	1 pk.	10-7/9
Vedr. system 1, gr. 4 - 4-41-1	1 pk.	10-7/10
Vedr. system 1, gr. 4-42 - 4-49	1 pk.	10-7/11

Vedr. system 1, gr. 5 - 8-81-4	1 pk.	10-7/12
Vedr. system 1, gr. 9 - 9-93	1 pk.	10-7/13
Vedr. system 1, gr. 9-96 - 12-124	1 pk.	10-7/14
Vedr. system 1, gr. 13-130 - 13-133-3 .	1 pk.	10-7/15
Vedr. system 1, gr. 13-133-4 - 15-151-4	1 pk.	10-7/16
Vedr. system 2, gr. 10-3 - 14-3	1 pk.	10-7/17
Vedr. system 2, gr 17-1 - 14-4	1 pk.	10-7/18
Vedr. system 2, gr. 17-2 - 26-7	1 pk.	10-7/19
Vedr. system 2, gr. 27-1 - 38-1-3	1 pk.	10-7/20
Vedr. system 2, gr. 38-2 - 40-1	1 pk.	10-7/21
Vedr. system 2, gr. 40-1 - 47-1	1 pk.	10-7/22
Vedr. system 2, gr. 47-2 - 58-1	1 pk.	10-7/23
Vedr. system 2, gr. 58-3 - 73-4-10	1 pk.	10-7/24
Vedr. system 2, gr. 75-9-1 - 77-3-1 ...	1 pk.	10-7/25

12 LOKALER, INVENTAR, KONTORHOLD

12-8 Arkiv

- (Udat.) Register til Odderplanen 1 pk. 12-8/1
Anm.: Ingen åbenbar sammenhæng med de af kommunen ordnede sager. Alfabetisk ordnet med henvisning til gruppenumre.
- (Udat.) Navneregister 1 pk. 12-8/2
Anm.: Alfabetisk ordnet, med henvisning til arkivnumre, der ikke nærmere kan identificeres.

13 KASSE- OG REGNSKABSVÆSEN13-4 Hovedbog

1940-1970 Hovedbøger, 12 bd og 21 pk.

Nemlig:

1940-41	1 bd. 13-4/1
1941-42	1 bd. 13-4/2
1942-43	1 bd. 13-4/3
1943-44	1 bd. 13-4/4
1944-45	1 bd. 13-4/5
1945-46	1 bd. 13-4/6
(1946-47 mangler)	
1947-48	1 bd. 13-4/7
1948-49	1 pk. 13-4/8
1949-50	1 pk. 13-4/9
1950-51	1 pk. 13-4/10
1951-52	1 bd. 13-4/11
1952-53	1 pk. 13-4/12
1953-54	1 pk. 13-4/13
1954-55	1 pk. 13-4/14
1055-56	1 pk. 13-4/15
1956-57	1 pk. 13-4/16
1957-58	1 pk. 13-4/17
(1958-59 mangler)	
1959-60	1 pk. 13-4/18
1960-61	1 pk. 13-4/19
1961-62	1 pk. 13-4/20
1962-63	1 pk. 13-4/21
1963-64	1 pk. 13-4/22
1964-65	1 pk. 13-4/23
1965-66	1 bd. 13-4/24
<u>Anm.:</u> Bd. 1 (driftsregnskab).	
1965-66	1 bd. 13-4/25
<u>Anm.:</u> Bd 2 (status).	

1966-67	1 bd.	13-4/26
<u>Anm.:</u> Bd. 1 (driftsregnskab).		
1966-67	1 bd.	13-4/27
<u>Anm.:</u> Bd. 2 (status).		
1967-68	1 pk.	13-4/28
<u>Anm.:</u> Bd. 1 (driftsregnskab).		
1967-68	1 pk.	13-4/29
<u>Anm.:</u> Bd. 2 (status).		
1968-69	1 pk.	13-4/30
<u>Anm.:</u> Bd. 1 (driftsregnskab).		
1968-69	1 pk.	13-4/31
<u>Anm.:</u> Bd. 2 (status).		
1969-70	1 pk.	13-4/32
<u>Anm.:</u> Bd. 1 (driftsregnskab).		
1969-70	1 pk.	13-4/33
<u>Anm.:</u> Bd. 2 (status).		

13-5 Hovedkassebøger og kassebøger

1936-1947 Hovedkassebøger, 5 bd.

Nemlig:

1936-37	1 bd.	13-5/1
1937-38	1 bd.	13-5/2
1938-39	1 bd.	13-5/3
1939-40	1 bd.	13-5/4
1946-47	1 bd.	13-5/5

1909-1936 Kassebøger, 1 bd. og 5 pk.

Nemlig:

1909-15	1 pk.	13-5/6
1915-20	1 pk.	13-5/7
1920-25	1 pk.	13-5/8
1925-31	1 pk.	13-5/9

Anm.: 1927-29 mangler.

1931-35	1 pk. 13-5/10
1935-36	1 bd. 13-5/11

13-6 Særlige regnskaber

1951-1956 Anvisningsprotokoller, 2 bd.

Anm.: Fortegnelser over regninger til
attestation i kasse- og regnskabs-
udvalget.

Nemlig:

1951-54	1 bd. 13-6/1
1954-56	1 bd. 13-6/2

1936-1937 Regnskabsbog for kommunekassen 1 bd. 13-6/3

15 VALG

15-2 Valgbøger

1909-1921 Valgprotokol 1 bd. 15-2/1

Anm.: Omfatter valg til sogneråd, hjæl-
pekasse og amtsråd.

(1909-1968 Valgbøger m.v. Indeholder oplysninger om sogneråds- og kommunalbestyrelsesvalg: 1925, 1929, 1933, 1937, 1943, 1946, 1950, 1954, 1958, 1962, 1966. Amtsrådsvalg: 1935, 1943, 1946, 1950, 1958, 1962, 1966. Folketingsvalg: 1918, 1920, 1924, 1926, 1929, 1932, 1935, 1939, 1943, 1945, 1947, 1950, 1953, 1957, 1964, 1966, 1968. Landstingsvalg: 1909, 1918, 1920, 1928, 1936, 1939, 1943, 1951, 1953. Folkeafstemninger: 1920, 1953, 1961. Se: 10-3/8 - 10-3/9.)

16 FOLKEREJSTER, STATISTIK OG RATIONERING

16-3 Folkeregistermateriale

1921-1922 Folkeregistrets til- og afgangsprotokol 1 bd. 16-3/1

1934-1938 Journal over breve og porto for folke-
registret 1 bd. 16-3/2
Anm.: Løse ark udtaget findes i
10-3/9.

16-8 Rationering

1956-1957 Benzinrationeringsprotokol 1 bd. 16-8/1

17 KOMMUNENS EJENDOMME

17-0 Forhandlingsprotokoller

1964-1966 Forhandlingsprotokol for udvalget for
faste ejendomme 1 bd. 17-0/1

20 BRANDKOMMISSIONEN20-4 Brandsynsprotokoller, brandbøger

(1890-1910 Brandsynsprotokol for 1. brandfogedkreds.

Se: Jyderup-Holmstrup kommunearkiv
20-4/3).

1947-1948 Brandsynsprotokol 1 bd. 20-4/1

Anm.: Høed brandkreds.

21 BRANDMANDSKAB21-4 Brandfogedprotokoller, brandprotokoller

1936-1969 Brandfogedprotokoller 1 pk. 21-4/1

Anm.: 1936-69, 1. brandkreds 1930-67,
4. brandkreds 1929-1969,
5. brandkreds.

24 BYGNINGSMYNDIGHEDEN24-0 Forhandlingsprotokoller

1964-1965 Bygningsrådets forhandlingsprotokol ... 1 bd. 24-0/1

26 BOLIGBYGGERI MED STØTTE26-1 Statslån

1934-1956	Tilsynsprotokol vedr. statslåneejen- domme	1 bd. 26-1/1
1947-1954	Statslånsansøgninger	1 pk. 26-1/2

29 FORSKELLIGT VEDRØRENDE BRAND- OG BYGNINGSVÆSEN29-1 Skorstensfejning

1958-1962	Kontrolbøger for skorstensfejning og brandsyn m.v.	1 bd. 29-1/1
-----------	--	--------------

30 SKATTELIGNING

30-0 Forhandlingsprotokoller

(1904-1933 Ligningskommissionens forhandlingsprotokol, se: Jyderup-Holmstrup kommunearkiv 30-0/1.)

1934-1948 Ligningsmyndighedens forhandlingsprotokoller, 2 bd.

Nemlig:

1934-43	1 bd.	30-0/1
(1943-48 mangler)		
1948	1 bd.	30-0/2

30-2 Ligningssagsarkiv

1940-1970 Selvangivelser, 56 pk.

Nemlig:

1940-68

Aak - And	1 pk.	30-2/1
And - Aru	1 pk.	30-2/2
Baa - Bos	1 pk.	30-2/3
Bra - Chr	1 pk.	30-2/4
Chr	1 pk.	30-2/3
Chr	1 pk.	30-2/6
Chr - Ene	1 pk.	30-2/7
Eri - Gje	1 pk.	30-2/8
Gje - Han	1 pk.	30-2/9
Han	1 pk.	30-2/10
Han	1 pk.	30-2/11
Han - Jac	1 pk.	30-2/12
Jac - Jen	1 pk.	30-2/13
Jen	1 pk.	30-2/14

Jen	1 pk.	30-2/15
Jen	1 pk.	30-2/16
Jen	1 pk.	30-2/17
Jen	1 pk.	30-2/18
Jen	1 pk.	30-2/19
Jep - Jør	1 pk.	30-2/20
Jør - Kra	1 pk.	30-2/21
Kre - Lar	1 pk.	30-2/22
Lar	1 pk.	30-2/23
Lar - Mad	1 pk.	30-2/24
Mad - Møl	1 pk.	30-2/25
Møl - Nie	1 pk.	30-2/26
Nie	1 pk.	30-2/27
Nie	1 pk.	30-2/28
Nie	1 pk.	30-2/29
Nie - Ols	1 pk.	30-2/30
Ols	1 pk.	30-2/31
Ore - Pet	1 pk.	30-2/32
Pet	1 pk.	30-2/33
Pet - Pou	1 pk.	30-2/34
Pou - Ras	1 pk.	30-2/35
Ras - Sch	1 pk.	30-2/36
Sch - Sør	1 pk.	30-2/37
Sør - Tho	1 pk.	30-2/38
Tho - Øst	1 pk.	30-2/39

1968-1969

0101 - 0603	1 pk.	30-2/40
0803 - 1311	1 pk.	30-2/41
1312 - 1811	1 pk.	30-2/42
1811 - 2407	1 pk.	30-2/43
2408 - 3110	1 pk.	30-2/44

1969-1970

0101 - 0307	1 pk.	30-2/45
-------------------	-------	---------

0401 - 0602	1 pk.	30-2/46
0602 - 0811	1 pk.	30-2/47
0811 - 1109	1 pk.	30-2/48
1110 - 1403	1 pk.	30-2/49
1403 - 1607	1 pk.	30-2/50
1607 - 1811	1 pk.	30-2/51
1812 - 2206	1 pk.	30-2/52
2206 - 2508	1 pk.	30-2/53
2509 - 2710	1 pk.	30-2/54
2710 - 3101	1 pk.	30-2/55
3103 - 3112	1 pk.	30-2/56

30-3 Ligningslister for kommunale skatter

1911-1932 Ligningslister for kommuneskat, 3 pk.

Anm.: For personskatter.

Nemlig:

1911-22	1 pk.	30-3/1
1922-28	1 pk.	30-3/2
1928-32	1 pk.	30-3/3

30-4 Ligningslister for statsskatter

1912-1932 Statsskattelister 1 pk. 30-4/1

30-5 Kombinerte mandtals- og ligningslister, mv.

1912-1970 Kombinerte mandtals- og ligningslister, 6 pk.

Nemlig:

1912-30	1 pk.	30-5/1
1930-43	1 pk.	30-5/2

1943-52	1 pk.	30-5/3
1952-61	1 pk.	30-5/4
1961-66	1 pk.	30-5/5
1966-70	1 pk.	30-5/6

31 SKATTEBETALING31-1 Betaling af kommunale skatter

1911-1932 Skattelister for person- og ejendoms-
skat, 3 pk.

Nemlig:

1911-22	1 pk.	31-1/1
1922-29	1 pk.	31-1/2
1929-32	1 pk.	31-1/3

33 EJENDOMSSKAT OG EJENDOMSVURDERING, MV.33-3 Vurderingsfortegnelser

1909-1960 Ejendomsvurderinger, 4 bd. og 2 pk.

Nemlig:

1909-23 1 pk. 33-3/1

Anm.: 2. alm. vurd. 1909. Hartkorn og
ejendomsskyld 1909. Hartkorn og
ejendomsskyld 1916. 4. alm. vur-
dering 1920. Hartkorn og ejendoms-
skyld 1920. 5. alm. vurdering 1923.

1924-36 1 pk. 33-3/2

Anm.: Omvurderinger 1924-25. 6. alm.
vurdering 1927. 7. alm. vurdering
1932. 8. alm. vurdering 1936.

9. alm. vurd. 1945 1 bd. 33-3/3

10. alm. vurd. 1950	1 bd. 33-3/4
11. alm. vurd. 1956	1 bd. 33-3/5
12. alm. vurd. 1960	1 bd. 33-3/6

(1961-1963 Årsvurderinger, se 10-3/11)

35 SELSKABSSKAT

35-2 Ligningssagsarkiv

1914-1967 Selvangivelser for selskaber	1 pk. 35-2/1
--	--------------

38 UDPANTNING

38-2 Udpantningsprotokoller

1937 Udpantningsbog	1 bd. 38-2/1
---------------------------	--------------

38-3 Udpantningsprotokoller for fremmede kommuner

1944-1970 Udpantningsprotokoller for fremmede kommuner, 2 pk.

Nemlig:

1944-64	1 pk. 38-3/1
---------------	--------------

Anm.: Indeholder 7 bd. 1944-48 er fejlagtigt ført i fortrykt udpantningsbog for pantefogden.

1958-70	1 pk. 38-3/2
---------------	--------------

Anm.: Indeholder 5 bd.

40 BØRNEFORSORG40-0 Forhandlingsprotokoller

(1905-1933 Forhandlingsprotokol for børneværnsudvalget, se Jyderup-Holmstrup kommunearkiv 40-0/1)

1933-1970 Forhandlingsprotokoller for børneværnsudvalget, 2 bd.

Nemlig:

1933-52	1 bd. 40-0/1
1952-70	1 bd. 40-0/2

40-3 Registre

1917-1941 Fortegnelser over børn født uden for ægteskab, 2 bd.

Nemlig:

1917-33	1 bd. 40-3/1
1934-41	1 bd. 40-3/2

1933-1946 Tilsynsprotokol 1 bd. 40-3/3
Anm.: Over børn født uden for ægteskab.

1933-1946 Tilsynsprotokol vedr. plejebørn 1 bd. 40-3/4

41 BØRNEBIDRAG41-1 Børnebidragsprotokoller

1934-1941 Hovedbog for underholdsbidrag 1 bd. 41-1/1
Anm.: Underholdsbidrag til børn. Diverse materiale udtaget af hovedbogen findes i: 10-3/11.

41-2 Alimentationssager

(1909-1970 Børnebidragssager, se 10-3/12 -
 10-3/14)

41-3 Enkebørnsunderstøttelse

1913-1933 Enkebørnsprotokol 1 bd. 41-3/1

42 OFFENTLIG FORSORG42-0 Forhandlingsprotokoller

1935-1970 Socialudvalgets forhandlingsprotokoller,
 3 bd.

Nemlig:

1935-48 1 bd. 42-0/1

1948-56 1 bd. 42-0/2

1956-70 1 bd. 42-0/3

1943-1945 Forhandlingsprotokol for socialudvalgets
 tremandsudvalg 1 bd. 42-0/4

42-2 Sociale klientsager

(1909-1970 Sociale personsager, se 10-3/16 -
10-3/22)

Udat. Navnekartotek over modtagere af offentlig
forsorg, 2 pk.

Anm.: Alfabetisk ordnet. Omfatter alimen-
tationer, sociale klienter, mod-
tagere af alders- og invaliderente
samt folkeforsikring.

Nemlig:

A-P	1 pk. 42-2/1
Q-Å	1 pk. 42-2/2

Udat. Kartotek over revalidenter 1 pk. 42-2/3

Anm.: Alfabetisk ordnet.

Udat. Navnekartotek over modtagere af bolig-
sikring m.v. 1 pk. 42-2/4

Anm.: Alfabetisk ordnet.

42-3 Sociale regnskaber indtil 1933

1909-1933 Fattigprotokoller, 3 bd.

Anm.: Hovedbøger for fattigunderstøt-
telse.

Nemlig:

1909-21	1 bd. 42-3/1
1920-33	1 bd. 42-3/2
1929-33	1 bd. 42-3/3

42-4 Sociale regnskaber efter 1933

1948-1970 Social regnskabsregistrant, 5 bd og
6 pk.

Nemlig:

1948-49 1 pk. 42-4/1

Anm.: Ordnet efter ydelseskategori.

1949-52 1 pk. 42-4/2

Anm.: Ordnet i 3 alfabetiske systemer.

1949-52 1 pk. 42-4/3

Anm.: Ordnet i 3 alfabetiske systemer.

1966-67 1 bd. 42-4/4

Anm.: Bd. 1. Ordnet efter ydelseskategori.

1966-67 1 bd. 42-4/5

Anm.: Bd. 2. Ordnet efter ydelseskategori.

1966-67 1 bd. 42-4/6

Anm.: Bd. 3. Ordnet efter ydelseskategori.

1967-68 1 pk. 42-4/7

Anm.: Ordnet efter ydelseskategori.

1967-68 1 bd. 42-4/8

Anm.: Vedr. folke-, invalide- og enkepension.

1968-69 1 pk. 42-4/9

Anm.: Vedr. folke-, invalide- og enkepension.

1968-69 1 bd. 42-4/10

Anm.: Ordnet efter ydelseskategori.

1969-70 1 pk. 42-4/11

Anm.: Ordnet efter registrantnummer.

1940-1948 Socialkassebog, 8 bd.

Nemlig:

1940-41	1 bd.	42-4/12
1941-42	1 bd.	42-4/13
1942-43	1 bd.	42-4/14
1943-44	1 bd.	42-4/15
1944-45	1 bd.	42-4/16
1945-46	1 bd.	42-4/17
1946-47	1 bd.	42-4/18
1947-48	1 bd.	42-4/19

1946-1968 Sociale hovedbøger, 18 pk.

Anm.: Først på kort. Til perioden
1940-1946 hører journalkort.

Nemlig:

1946-48	1 pk.	42-4/20
---------------	-------	---------

Anm.: Heri tillige enkelte kort vedr.
perioden 1942-45. Journalkort
1940-46.

1948-50	1 pk.	42-4/21
1950-51	1 pk.	42-4/22
1951-52	1 pk.	42-4/23
1952-53	1 pk.	42-4/24
1953-54	1 pk.	42-4/25
1954-55	1 pk.	42-4/26
1955-56	1 pk.	42-4/27
1956-57	1 pk.	42-4/28
1957-58	1 pk.	42-4/29
1958-59	1 pk.	42-4/30
1959-60	1 pk.	42-4/31
1960-61	1 pk.	42-4/32
1961-62	1 pk.	42-4/33
1962-63	1 pk.	42-4/34

	1964-66	1 pk. 42-4/35
	1966-67	1 pk. 42-4/36
	1967-68	1 pk. 42-4/37
1940	Udbetalingsbog vedr. kommunehjælp	1 bd. 42-4/38
1941	Regnskabsbog vedr. brændselshjælp	1 bd. 42-4/39
	<u>Anm.</u> : Ark udtaget af regnskabsbog vedr. brændselshjælp findes i: 10-3/15.	
1959-1970	Regnskabsregistrarer vedr boligsik- ring, 2 pk. <u>Anm.</u> : Ordnet i 2 serier efter løbenum- re. Korrespondance m.v. indlagt. <u>Nemlig</u> :	
	1961-69	1 pk. 42-4/40
	<u>Anm.</u> : 2 bd.	
	1959-70	1 pk. 42-4/41
1933-1967	Social hovedregistrar, 1 bd. og 12 pk. <u>Nemlig</u> :	
	1933-41	1 bd. 42-4/42
	<u>Anm.</u> : Ordnet efter ydelseskategori samt alfabetisk efter modtagerne.	
	1941-47 <u>Anm.</u> : Ordnet efter fødselsdato.	
	01.01. - 03.09.	1 pk. 42-4/43
	03.10. - 05.12.	1 pk. 42-4/44
	06.01. - 09.06.	1 pk. 42-4/45
	09.06. - 11.12.	1 pk. 42-4/46
	12.01. - 14.09.	1 pk. 42-4/47
	14.09. - 17.07.	1 pk. 42-4/48
	17.08. - 20.04.	1 pk. 42-4/49

20.04. - 23.12.	1 pk.	42-4/50
24.02. - 27.08.	1 pk.	42-4/51
27.09. - 31.12.	1 pk.	42-4/52

1949-67

Anm.: Ordnet efter registrantnumre.

L.nr. 2-799	1 pk.	42-4/53
L.nr. 800-1311	1 pk.	42-4/54

43 FOLKEFORSIKRING OG SYGEHJÆLP43-0 Sygekasseudvalgets forhandlingsprotokol

1928-1960 Det bedømmende sygekasseudvalgs for-		
handlingsprotokol	1 bd.	43-0/1

43-3 Husmoderafløsning

1950-1954 Forhandlingsprotokol for udvalget vedr.		
husmoderafløsning	1 bd.	43-3/1

44 SOCIALE PENSIONER44-3 Regnskaber

1909-1933 Hovedbøger for alderdomsunderstøttelse,		
3 bd.		

Nemlig:

1909-21	1 bd.	44-3/1
1920-23	1 bd.	44-3/2
1923-33	1 bd.	44-3/3

45 ARBEJDSLØSHEDSFORSIKRING OG ARBEJDSFORMIDLING45-9 Forskelligt

Udat. Kartotek over lønmodtagere, der har be-
talt ATP-bidrag 1 pk. 45-9/1
Anm.: Alfabetisk ordnet.

47 ALDERDOMSHJEM, PENSIONISTBOLIGER47-2 Alderdomshjem

1954-1966 Forhandlingsprotokol for De gamles hjem 1 bd. 47-2/1

1945-1948 Regnskabsbog for De gamles hjem 1 bd. 47-2/2

48 DE FATTIGES KASSE, HJÆLPEKASSEN48-1 Regnskaber

1927-1933 Hjælpekassens kassebøger 1 pk. 48-1/1
Anm.: 1930-31 mangler. Indlagt omslag
med udtaget materiale.

(1917-1929 Valgprotokol til hjælpekassevalg
1917-29, se: 10-3/25.)

50 KULTUR- OG UNDERVISNINGSVÆSENETS BESTYRELSE

50-1 Skolekommissionens forhandlingsprotokoller

(1868-1970 Skolekommissionens forhandlingsprotokol 1868-1970, se: Jyderup-Holmstrup kommunearkiv, 50-1/1)

53 SKOLEBYGNINGER OG INVENTAR

53-9 Andet

1938-1967 Tilsynsprotokol for Jyderup kommuneskoles vandværk 1 bd. 53-9/1

60 BESTYRELSEN FOR TEKNISKE ANLIGGENDER, GADER OG VEJE

60-0 Forhandlingsprotokoller

1969-1970 Forhandlingsprotokol for teknisk udvalg 1 bd. 60-0/1

1954-1976 Forhandlingsprotokol for vejudvalget .. 1 bd. 60-0/2

63 KLOAKVÆSEN

63-0 Forhandlingsprotokoller

1954-1971 Forhandlingsprotokol for kloakudvalget 1 bd. 63-0/1

65 OFFENTLIGE VÆRKER

65-0 Forhandlingsprotokoller

1966-1969 Fjernvarmeudvalgets forhandlingsproto-
kol 1 bd. 65-0/1
Anm.: 2 møder afholdt i 1966. 1 møde af-
holdt i 1969. 1 mødereferat ud-
taget, findes i: 10-3/29.

68 VANDLØB, SØER OG HAVE

68-2 Vandsynsprotokoller

1942-1962 Vandsynsprotokoller, 2 bd.

Anm.: Vandsynsprotokol 1851-1941, se Jyderup-Holmstrup kommunearkiv,
68-2/1.

Nemlig:

1942-49	1 bd. 68-2/1
(1950 mangler)	
1951-62	1 bd. 68-2/2

68-9 Andet

1952-1970 Regnskabsbog for Kølledåen 1 bd. 68-9/1
Anm.: Overenskomst m.m. udtaget findes
i: 10-3/29.

1950-1958 Rørlægningsregnskab 1 bd. 68-9/2
Anm.: Vedr. rørlægning af privat vandløb i Jyderup og Kundby kommuner.
Regnskab m.m. udtaget findes i:
10-3/29.

70 FORSVARSVÆSEN, MV.70-0 Forhandlingsprotokoller

1944-1951 Evakuerings- og indkvarteringsudvalgets forhandlingsprotokol 1 bd. 70-0/1
Anm.: Diverse papirer udtaget findes i:
10-3/29.

72 SUNDHEDSVÆSEN OG BOLIGVÆSEN72-0 Forhandlingsprotokoller

(1886-1912 Sundhedskommissionens forhandlingsprotokol, se Jyderup-Holmstrup kommunearkiv, 72-0/1.)

72-5 Forhandlingsprotokoller vedr. kontrol med huslejer

1916-1924 Huslejenævnets forhandlingsprotokol ... 1 bd. 72-5/1

72-9 Forskelligt

1967-1968 Momsopkrævningsliste 1 bd. 72-9/1
Anm.: Vedr. renovation.

75 LANDBRUG, SKOVRUG OG FISKERI

75-1 Grundforbedring

(1902-1920 Jordboniteringsprotokol, se Jyderup-
Holmstrup kommunearkiv, 75-1/1.)

HOLMSTRUP
1909-1970

10 KOMMUNALBESTYRELSEN10-0 Forhandlingsprotokol

1909-70	Sognerådets forhandlingsprotokol, 4 bd.	
	<u>Nemlig:</u>	
	1909-26	1 bd. 10-0/1
	1926-41	1 bd. 10-0/2
	<u>Anm.:</u> Bagfra protokol for børneværns- udvalgets møder 25.03.36 og 01.12.41.	
	1941-61	1 bd. 10-0/3
	<u>Anm.:</u> Bagfra protokol for børneværns- udvalgets møder 06.05.46, 09.46, 01.12.48, 05.06.49 og 29.07.49.	
	1961-70	1 bd. 10-0/4

10-2 Kopibøger og journaler

1909-33	Sognerådets korrespondancejournaler ..	1 pk. 10-2/1
---------	--	--------------

10-3 Korrespondancesager

1909-70	Saggruppeordnede sager, 13 pk.	
	<u>Anm.:</u> Som henlagt af kommunen efter Odder-systemet, suppleret med diverse materiale henlagt af kommunen uden særlig orden eller udtaget af protokoller m.v.	
	<u>Nemlig:</u>	
	Vedr. gr. 10-13	1 pk. 10-3/1
	Vedr. gr. 13	1 pk. 10-3/2
	Vedr. gr. 13	1 pk. 10-3/3

Vedr. gr. 13-14	1 pk. 10-3/4
Vedr. gr. 15	1 pk. 10-3/5
Vedr. gr. 16-29	1 pk. 10-3/6
Vedr. gr. 30-31	1 pk. 10-3/7
Vedr. gr. 33-42	1 pk. 10-3/8
Vedr. gr. 42-47	1 pk. 10-3/9
Vedr. gr. 49	1 pk. 10-3/10
Vedr. gr. 50-59	1 pk. 10-3/11
Vedr. gr. 60-75	1 pk. 10-3/12
Vedr. gr. 75-78	1 pk. 10-3/13

13 KASSE- OG REGNSKABSVÆSEN

13-2 Budget og overslag

(1942-1971 Overslag vedrørende 1942-53 (1943-47, 1948-49 og 1951-52 mangler), se 10-3/1. Vedr. 1953-68, se 10-3/2. Vedr. 1968-71, se 10-3/3.)

13-3 Kommunens årsregnskaber med bilag

(1920-1970 Hovedregnskaber. Følgende år mangler: 1909/10 - 19/20, 1921/22 - 44/41, 1942/43 - 43/44. For de øvrige år-gange se 10-3/3 og 10-3/4)

(1944-1969 Antegnelser og decisioner til hovedregnskab, se 10-3/4, 1966-67 mangler)

(1946-1953 Oversigter over indtægter og udgifter, formue og gæld, se 10-3/1)

13-5 Hovedkassebøger og kassebøger

1942-1970 Hovedkassebøger, 6 pk.

Nemlig:

1942-48	1 pk. 13-5/1
1948-54	1 pk. 13-5/2
1954-60	1 pk. 13-5/3
1960-63	1 pk. 13-5/4
1963-67	1 pk. 13-5/5
1967-70	1 pk. 13-5/6

1909-1921 Kassebøger, 1 bd. og 1 pk.

Nemlig:

1909-17	1 pk. 13-5/7
(1917/18 - 19/20 mangler)	
1920/21	1 bd. 13-5/8

13-6 Særlige regnskaber

1915-1927 Regnskabsbøger 1 pk. 13-6/1

Anm.: Indeholder 4 protokoller over kommunens indtægter og udgifter for Brokøb distrikt 1916-24, Holmstrup distrikt 1916-27, Kajemose distrikt 1916-27 og Akselholm distrikt 1915-24.

15 VALG15-2 Valgbøger

(1918-1943 Landstingsvalg. Valgbøger for valgmandsvalg 1918, 1920, 1939 og 1943, se 10-3/5)

(1918-1968 Folketingsvalg se 10-3/5)

(1943-1966 Amsrådvalg. Valgbøger 1943, 1950, 1954, 1958, 1962 og 1966, se 10-3/5)

(1909-1966 Sognerådvalg. Valgprotokol 1909-54 og valgbøger 1958, 1962 og 1966, se 10-3/5)

16 FOLKEREKISTER, STATISTIK OG RATIONERING16-2 Folkeregister 1923 ff.

1924-1970 Folkeregistrets tilgangslistor, 5 bd. og 1 pk.

Nemlig:

1924-30	1 pk.	16-2/1
1930-41	1 bd.	16-2/2
1942-46	1 bd.	16-2/3
1947-51	1 bd.	16-2/4
1952-63	1 bd.	16-2/5
1963-70	1 bd.	16-2/6

1922-1970 Folkeregistrets afgangslister, 6 bd.

Nemlig:

1922-27	1 bd. 16-2/7
1928-41	1 bd. 16-2/8
1942-46	1 bd. 16-2/9
1947-51	1 bd. 16-2/10
1952-62	1 bd. 16-2/11
1963-70	1 bd. 16-2/12

1945-1949 Kladde til folkeregistrets tilgangs-

liste 1 bd. 16-2/13

17 KOMMUNENS EJENDOMME

17-0 Forhandlingsprotokoller

1962-1969 Forhandlingsprotokol for udvalget

for ejendomme og jorder 1 bd. 17-0/1

Anm.: Kommunens ejendomme og jorde.

20 BRANDKOMMISSIONEN20-4 Brandsynsprotokoller, brandbøger

(1888-1927 Brandsynsprotokol for 2. brandfogedkreds 1888-1927. Se: Jyderup-Holmstrup kommunearkiv 20-4/2)

21 BRANDMANDSKAB21-4 Brandfogedprotokoller, brandprotokoller

1930-1969 Brandfogedprotokoller, 3 bd.

Nemlig:

1930-47 1 bd. 21-4/1

Anm.: For 4. brandkreds (Brokøb)

1948-68 1 bd. 21-4/2

Anm.: For 4. brandkreds (Brokøb)

Udtaget materiale, se 10-3/6

1944-69 1 bd. 21-4/3

Anm.: For 5. brandkreds (Holmstrup)

1952-1955 Tilsynsprotokol vedr. statslåns-

ejendomme 1 bd. 26-1/1

Anm.: Kun 3 ejendomme indført. Der er ikke noteret tilsyn i protokollen.

30 SKATTELIGNING30-2 Ligningssagsarkiver

1934-1969 Selvangivelser, 12 pk.

Anm.: Ligger i skattnummerorden,
undtagen 1967-69, der er ordnet
efter fødselsdato. For nogle
årgange er der specielt udtagne
selvangivelser; disse vil være
placeret forrest i pakken.

1934-61: A+B-indkomst. 1962-69
kun B-indkomst.

Nemlig:

	1934/35 og 1940/41	1 pk.	30-2/1
	1934/35 og 1940/41	1 pk.	30-2/2
	1945/46	1 pk.	30-2/3
	1960/61 (001-197)	1 pk.	30-2/4
	1960/61 (198-280)	1 pk.	30-2/5
	1961/62 - 1962/63	1 pk.	30-2/6
spec. udt.	1962/63 -1967/68 alfabetisk ordnet	1 pk.	30-2/7
	1962/63 - 1967/68 alfabetisk ordnet ...	1 pk.	30-2/8
	1963/64 og 1964/65 (1-281 - 1-270)	1 pk.	30-2/9
	1965/66 og 1966/67 (1-271 - 1-274)	1 pk.	30-2/10
	1967/68 (0203 - 3112)	1 pk.	30-2/11
	1968/69 (0203 - 3112)	1 pk.	30-2/12

30-5 Kombinerede mandtals- og ligningslister m.v.

1921-70 Kombinerede mandtals og ligningslister,
1 bd. og 4 pk.

Nemlig:

1921-61 1 pk. 30-5/1
1961-69 1 pk. 30-5/2
1969 1 pk. 30-5/3

Anm.: Mandtalsliste i cpr.- nr. orden
med ligningsoplysninger.

1969-70 1 pk. 30-5/4
1970 1 bd. 30-5/5

(1910-1919 Skattekvitteringsbog, se 10-3/7)

33 EJENDOMSSKAT OG EJENDOMSVURDERING, MV.33-3 Vurderingsfortegnelser

1909-1960 Ejendomsvurderinger, 7 bd.

Nemlig:

2. alm. vurdering, 1909 1 bd. 33-3/1
(3. alm. vurdering mangler)
4. alm. vurdering, 1920 1 bd. 33-3/2
(5-7 alm. vurdering mangler)
8. alm. vurdering, 1936 1 bd. 33-3/3
9. alm. vurdering, 1945 1 bd. 33-3/4
10. alm. vurdering, 1950 1 bd. 33-3/5
11. alm. vurdering, 1956 1 bd. 33-3/6
12. alm. vurdering, 1960 1 bd. 33-3/7

Anm.: Omvurderinger 1961-64 se
10-3/8.

33-6 Bøger over betaling af ejendomsskat

(1909-1919 Kvitteringsbog for ejendomsskat fra
Holmstrup skole, se 10-3/8)

38 UDPANTNING38-2 Udpantningsprotokoller

1952-1958 Pantefogedprotokol 1 bd. 38-2/1

38-3 Udpantningsprotokoller for fremmede kommuner

1948-1970 Udpantningsprotokol for fremmede
kommuner 1 bd. 38-3/1

39 FORSKELLIGT HERUNDER PLIGTARBEJDE39-1 Pligtkørsel

(1909-1916 Kørselsprotokol, se Jyderup-
Holmstrup kommunearkiv 39-1/1)

1916-1929 Kørselsprotokol 1 pk. 39-1/1

40 BØRNEFORSORG40-0 Forhandlingsprotokoller

1963-1969 Børneværnets forhandlingsprotokol 1 bd. 40-0/1

41 BØRNEBIDRAG41-3 Enkebørnsunderstøttelse

1916-1931 Hovedbog for enkebørnsunderstøttelse.. 1 bd. 41-3/1

41-7 Børnetilskud

1947-1952 Hovedbog for underholdsbidrag 1 bd. 41-7/1

42 OFFENTLIG FORSORG42-3 Sociale regnskaber indtil 1933

1909-1934 Hovedbøger for fattigunderstøttelse

Nemlig:

1909-29 1 bd. 42-3/1

1929-34 1 bd. 42-3/2

42-4 Sociale regnskaber efter 1933

(1941-1970 Socialregnskaber, se 10-3/10.
1943-46 og 1959-60 mangler)

(1941-1969 Antegnelser og decisioner til socialregnskaber, se 10-3/10.

1942-44, 1946/47 og 1959/60 mangler)

1946-1953 Socialkassebøger, 7 bd.

Nemlig:

1946-47	1 bd. 42-4/1
1947-48	1 bd. 42-4/2
1948-49	1 bd. 42-4/3
1949-50	1 bd. 42-4/4
1950-51	1 bd. 42-4/5
1951-52	1 bd. 42-4/6
1951-53	1 bd. 42-4/7

1952-1969 Social regnskabsregistrant, 3 pk.

Anm.: Vedr. sociale udgifter. Ordnet efter ydelsestype. Opført på kort.

Nemlig:

1952-60	1 pk. 42-4/8
1960-65	1 pk. 42-4/9
1965-69	1 pk. 42-4/10

1933-1968 Hovedregistrant, 2 pk.

Nemlig:

1933-46	1 pk. 42-4/11
---------------	---------------

Anm.: Ordnet alfabetisk efter hovedpersonens efternavn.

(1947-51 mangler)

1952-58	1 pk. 42-4/12
---------------	---------------

Anm.: 1952-68 ordnet efter registrantnumre og 1952-67 ordnet alfa-

betisk efter hovedpersonens
efternavn.

42-8 Fattiggården, Arbejdsanstalt

1908-1943 Regnskabsbøger for fattiggården, 2 bd.

Anm.: Oprindelig benævnt kommunegården.

Nemlig:

1908-24 1 bd. 42-8/1

(1925-37 mangler)

1938-43 1 bd. 42-8/2

43 FOLKEFORSIKRING OG SYGEHJÆLP

43-0 Sygekasseudvalgets forhandlingsprotokol

1928-1961 Forhandlingsprotokol for det be-

dømmende sygekasseudvalg 1 bd. 43-0/1

48 DE FATTIGES KASSE, HJÆLPEKASSE

48-1 Regnskaber

1909-1918 Kassebog for hjælpekassen 1 bd. 48-1/1

50 KULTUR- OG UNDERVISNINGSVÆSENETS BESTYRELSE

50-1 Skolekommissionens forhandlingsprotokoller

1944-1970 Skolekommissionens forhandlings-
protokol 1 bd. 50-1/1

56 FRITIDSUNDERVISNING

56-0 Forhandlingsprotokoller vedr. voksenundervisning

1942-1966 Aftenskolenævnets forhandlings-
protokol 1 bd. 56-0/1
Anm.: Fra 1954 for ungdomsskole-
nævnet. Bag i protokollen aften-
skolenævnets/ ungdomsskole-
nævnets regnskaber 1944/45 -65.

64 BELYSNING, RYDNING OG RENHOLDELSE AF GADER OG VEJE, M.M.

64-3 Snefoged og snerydning

(1919 Snefogedens arbejdsbog, se 10-3/12)

68 VANDLØB, SØER OG HAVE

68-1 Spildevand og afvanding

1966 Afvandingskommissionens
kendelse vedr. afvanding af Åmosen ... 1 bd. 68-1/1

68-2 Vandsynsprotokoller

1910-1969 Vandsynets forhandlingsprotokol 1 bd. 68-2/1

1952-1967 Vandløbsbog 1 bd. 68-2/2

72 SUNDHEDSVÆSEN OG BOLIGVÆSEN

72-1 Sundhedskommissionens sager

1907-1909 Rotteindsamlingsregnskaber 1 bd. 72-1/1

STIGS BJERGBY-MØRKØV
1842-1913

10 KOMMUNALBESTYRELSEN10-0 Forhandlingsprotokoller

1853-1913 Sognerådets forhandlingsprotokoller,
2 bd.

Nemlig:

1853-92 1 bd. 10-0/1

1892-1913 1 bd. 10-0/2

10-2 Kopibøger

1848-1911 Sognerådets kopibøger, 2 bd.

Anm.: Fra 1848-67 sogneforstanderska-
bets kopibøger.

Nemlig:

1848-70 1 bd. 10-2/1

1894-1911 1 bd. 10-2/2

10-3 Korrespondance 1842-1913

1846-1913 Saggruppeordnede journalsager 1 pk. 10-3/1

Anm.: Se også i Stigs Bjergby og Mørkøv
kommuner 1913-70, saggruppeordnede
journalsager. Enkelte sager fra
før 1913 ligger i disse kommuners
saggruppeordnede journalsager.

13 KASSE- OG REGNSKABSVÆSEN13-4 Hovedbog

1846-1912 Hovedregnskaber, 2 pk.

Anm.: 1850, 1856, 1858, 1861-62,
1870-72 mangler.

Nemlig:

1846-96 1 pk. 13-4/1

1897-1912 1 pk. 13-4/2

13-5 Hovedkassebøger og kassebøger

1897-1913 Kassebøger, 2 pk.

Nemlig:

1897-1907 1 pk. 13-5/1

1907-13 1 pk. 13-5/2

15 VALG15-2 Valgbøger

1841-1854 Valgprotokoller, 3 bd. og 1 pk.

1841-64 1 bd. 15-2/1

Anm.: Valg til sogneforstanderskabet og
bestyrelse for fattiggassen.

1853-72 1 bd. 15-2/2

Anm.: Valglister til samtlige valg.

Valglister vedr. valg til folke-
tinget 1865. Se: 10-3/1. Sagsgrup-
peordnede sager 1846-1913.

1865-85 1 pk. 15-2/3
1888-1954 1 bd. 15-2/4

Anm.: For valg til sognerådet. Omfatter
tillige kommuneafstemninger,
amtsrådsvalg og valglister. 1913
valg til henholdsvis Stigs Bjergby
og Mørkøv adskilte kommuners sogne-
råd; derefter alene valgprotokol
for Mørkøv kommune (1913-54).

20 BRANDKOMMISSIONEN

20-4 Brandsynsprotokoller, brandbøger

1892-1915 Brandbog 1 pk. 20-4/1

Anm.: For 2. (Stigs Bjergby) brandfo-
gedkreds.

30 SKATTELIGNING30-5 Kombinerede mandtals- og ligningslister, mv.

1904-14 Kombinerede mandtals- og ligningslister 1 pk. 30-5/1
Anm.: Tillige medfølger for visse år
 uddrag af fortegnelse over fore-
 løbige ansættelse.

33 EJENDOMSSKAT OG EJENDOMSVURDERING, MV.33-3 Vurderingsfortegnelser

1909 Ejendomsvurdering 1 bd. 33-3/1
Anm.: 2. alm. vurdering 1909. Datering
 usikker.

39 FORSKELLIGT, HERUNDER PLIGTARBEJDE39-1 Pligtkørsel

1834-1936 Kørselsprotokoller 1 pk. 39-1/1
Anm.: Indeholder 2 protokoller: 1834-79
 og 1879-1936. Sidstnævnt inde-
 holder mange løse blade.

40 BØRNEFORSORG40-0 Forhandlingsprotokoller

1905-1935 Værgerådets forhandlingsprotokol 1 bd. 40-0/1

Anm.: Bag i protokollen kopier af skrivelser 1933-34. Fra 01.04.1913 alene forhandlingsprotokol for Mørkøv værgeråd.

42 OFFENTLIG FORSORG42-0 Forhandlingsprotokoller

1867-1913 Fattigprotokoller 1 pk. 42-0/1

Anm.: Indeholder 2 protokoller: 1867-86 og 1886-1913.

50 KULTUR- OG UNDERVISNINGSVÆSENETS BESTYRELSE

50-1 Skolekommissionens forhandlingsprotokoller

(1825-1868 Skolekommissionens forhandlingsprotokol,
se Stigs Bjergby-Mørkøv pastorat).

1868-1914 Skolekommissionens forhandlingsprotokol 1 bd. 50-1/1

Anm.: Er tillige kopibog og omfatter
også skoleplaner og visitatsbe-
mærkninger vedr. Bjergby, Mørkøv
og Bakkendrup skoler.

72 SUNDHEDSVÆSEN OG BOLIGVÆSEN

72-1 Sundhedskommissionens sager

1871-99 Vaccinationsprotokol 1 pk. 72-1/1
Anm.: For børn udenfor de offentlige
skoler.

75 LANDBRUG, SKOVRUG OG FISKERI

75-1 Grundforbedring

1899-1922 Jordboniteringsprotokol 1 bd. 75-1/1
Anm.: Fra 1913 alene for Stigs Bjergby
kommune.

STIGS BJERGBY
1913-1970

10 KOMMUNALBESTYRELSEN10-0 Forhandlingsprotokoller

1913-1970 Sognerådets forhandlingsprotokoller,
1 bd. og 2 pk.

Nemlig:

1913-39 1 pk. 10-0/1

Anm.: Indeholder 2 protokoller.

1940-67 1 pk. 10-0/2

Anm.: Indeholder 2 protokoller.

1968-70 1 bd. 10-0/3

10-3 Korrespondance 1913-70

1913-1970 Saggruppeordnede journalsager, 17 pk.

Anm.: Sagerne er ordnet efter Odder-systemet. I hele rækken af sager indgår: 2 adskilte rækker af sager ordnet af kommunen. 1. række var i det væsentligste ordnet og komplet. Desuden er indflettet et mindre antal ordnede systemer, et betydeligt antal sager som forefandtes uordnede, samt materiale udtaget af protokoller o.l. Den af kommunen oprindeligt anvendte gruppering af de enkelte sagsmapper er i vid udstrækning respekteret. Dateringen angiver kommunens eksistensperiode, men i materialet fo-

refindes sager fra 1847 eller tidligere, men afsluttet senere end 1913.

Nemlig:

Vedr. gr. 10-13 (Kasse A)	1 pk. 10-3/1
Vedr. gr. 13 (Kasse B)	1 pk. 10-3/2
Vedr. gr. 13 (Kasse C)	1 pk. 10-3/3
Vedr. gr. 13 (Kasse D)	1 pk. 10-3/4
Vedr. gr. 14-15	1 pk. 10-3/5
Vedr. gr. 16-28	1 pk. 10-3/6
Vedr. gr. 30	1 pk. 10-3/7
Vedr. gr. 30 (Større skattesager)	1 pk. 10-3/8
Vedr. gr. 31-39	1 pk. 10-3/9
Vedr. gr. 40	1 pk. 10-3/10
Vedr. gr. 40-44	1 pk. 10-3/11
Vedr. gr. 44	1 pk. 10-3/12
<u>Anm.:</u> Alderdomsunderstøttelse.	
Vedr. gr. 44-46	1 pk. 10-3/13
Vedr. gr. 47-48	1 pk. 10-3/14
<u>Anm.:</u> Heri bl.a. alderdomshjem.	
Vedr. gr. 49	1 pk. 10-3/15
Vedr. gr. 50-69	1 pk. 10-3/16
Vedr. gr. 70-78	1 pk. 10-3/17

13 KASSE- OG REGNSKABSVÆSEN

13-2 Budget og overslag

(1913-1970 Overslag, se sagguppeordnede journalsager, 10-3/3. 1933/34, 1943/44, 1945/46, 1948/49, 1954/55 - 55/56 og 1962/63- 63/64 mangler).

13-3 Kommunens årsregnskab

(1913-1970 Hovedregnskaber, se saggruppeordnede sager 10-3/1+2)

(1913-1968 Antegnelser og decisioner til hovedregistrarer, se saggruppeordnede sager 10-3/4)

13-5 Hovedkassebøger og kassebøger

1936-1970 Hovedkassebøger, 34 bd.

Nemlig:

1936/37	1 bd. 13-5/1
1937/38	1 bd. 13-5/2
1938/39	1 bd. 13-5/3
1939/40	1 bd. 13-5/4
1940/41	1 bd. 13-5/5
1941/42	1 bd. 13-5/6
1942/43	1 bd. 13-5/7
1943/44	1 bd. 13-5/8
1944/45	1 bd. 13-5/9
1945/46	1 bd. 13-5/10
1946/47	1 bd. 13-5/11
1947/48	1 bd. 13-5/12
1948/49	1 bd. 13-5/13
1949/50	1 bd. 13-5/14
1950/51	1 bd. 13-5/15
1951/52	1 bd. 13-5/16
1952/53	1 bd. 13-5/17
1953/54	1 bd. 13-5/18
1954/55	1 bd. 13-5/19
1955/56	1 bd. 13-5/20
1956/57	1 bd. 13-5/21

1957/58	1 bd.	13-5/22
1958/59	1 bd.	13-5/23
1959/60	1 bd.	13-5/24
1960/61	1 bd.	13-5/25
1961/62	1 bd.	13-5/26
1962/63	1 bd.	13-5/27
1963/64	1 bd.	13-5/28
1964/65	1 bd.	13-5/29
1965/66	1 bd.	13-5/30
1966/67	1 bd.	13-5/31
1967/68	1 bd.	13-5/32
1968/69	1 bd.	13-5/33
1969/70	1 bd.	13-5/34

1913-1936 Kassebøger, 4 pk.

Nemlig:

1913-20 1 pk. 13-5/35

Anm.: 1917-18 mangler.

1920-26 1 pk. 13-5/36

1926-33 1 pk. 13-5/37

Anm.: 1929-31 mangler.

1933-36 1 pk. 13-5/38

13-6 Særlige regnskaber

(1934-1969 Statsrefusion af sociale udgifter, se
saggruppeordnede sager 10-3/4)

(1952-1960 Den mellemkommunale refusion, se sag-
gruppeordnede sager 10-3/4)

13-7 Revisionsprotokoller, mv.

(1949-1970 Beretninger om kasseeftersyn, revision og overleveringsforretninger, se saggruppeordnede sager 10-3/4)

14 KOMMUNENS FORMUE OG GÆLD. LEGATER14-6 Legatregnskaber

(1913-1970 Legatregnskaber 1913-70 , se saggruppeordnede sager 10-3/4)

15 VALG15-2 Valgbøger

(Valgbøger vedr. valg til sogneråd, amtsråd, landsting (valgmandsvalg) og folketing. Se saggruppeordnede sager 10-3/5)

1913-1933 Valgprotokol til sognerådvalg 1 bd. 15-2/1

16 FORKEREGISTER, STATISTIK OG RATIONERING16-2 Folkeregister 1923 ff.

1953-1970 Folkeregistrets tilgangslister 1 bd. 16-2/1

1927-1970 Folkeregistrets afgangslister, 4 bd.

Nemlig:

1927-39	1 bd. 16-2/2
1940-46	1 bd. 16-2/3
1946-57	1 bd. 16-2/4
1957-70	1 bd. 16-2/5

20 BRANDKOMMISSIONEN20-4 Brandsynsprotokoller, brandbøger

1915-1944 Brandsynsprotokoller, 3 bd.

Nemlig:

1915-26 1 bd. 20-4/1

Anm.: Benævnt brandbog for 2. brandfo-
gedkreds af Bjergby sogn.

1929-44 1 bd. 20-4/2

Anm.: For 1. brandkreds. Påbegyndt
08.03.1929.

1929-44 1 bd. 20-4/3

Anm.: For 1. brandkreds. Påbegyndt
31.03.1929.21 BRANDMANDSKAB21-4 Brandfogedprotokoller, brandprotokoller

1948-1972 Brandfogedprotokoller, 3 bd.

Nemlig:

1948-62 1 bd. 21-4/1

Anm.: For 1. brandkreds.

1948-62 1 bd. 21-4/2

Anm.: For 2. brandkreds.

1962-72 1 bd. 21-4/3

Anm.: Benævnt brandprotokol.

30 SKATTELIGNING30-1 Almindelige sager

(1930-1970 Oplysninger for skatteåret om skatteudskrivninger i kommunen, se saggruppeordnede sager 10-3/7+8)

(1941-1957 Diverse større skattesager, se saggruppeordnede sager 10-3/8)

30-2 Ligningssagsarkiv

1930-1969 Selvangivelser, 16 pk.

Anm.: Ligger i skattnummerorden undtagen 1967-69, hvor de er ordnet efter fødselsdato. For enkelte årgange er der specielt udtagne selvangivelser, disse vil være placeret forrest i pakken. Indtil 1961 omfatter selvangivelserne både A- og B-indkomst derefter kun B-indkomst.

Nemlig:

1930/31 og 1934/35 (001-148)	1 pk.	30-2/1
1930/31 og 1934/35 (152-256)	1 pk.	30-2/2
1940/41	1 pk.	30-2/3
1945/46	1 pk.	30-2/4
1955/56 (011-221)	1 pk.	30-2/5
1955/56 (222-261)	1 pk.	30-2/6
1960/61 (002-103)	1 pk.	30-2/7
1960/61 (104-293)	1 pk.	30-2/8
1961/62 (001-286)	1 pk.	30-2/9
1962/63 (001-297)	1 pk.	30-2/10

1963/64 (001-303)	1 pk.	30-2/11
1964/65 (001-296)	1 pk.	30-2/12
1965/66 (001-372)	1 pk.	30-2/13
1966/67 (001-309)	1 pk.	30-2/14
1967/68	1 pk.	30-2/15
1968/69	1 pk.	30-2/16

30-3 Ligningslister for kommunale skatter

1913-1931 Skattelister	1 pk.	30-3/1
<u>Anm.:</u> Kommuneskatter 1913/14 - 30/31. Af 1918-19 findes kun forsiden. 1926/27 mangler.		

1913-1931 Ligningslister	1 pk.	30-3/2
--------------------------------	-------	--------

30-4 Ligningslister for statsskatter

1913-1931 Statsskattelister	1 pk.	30-4/1
<u>Anm.:</u> Regnskabsårene 1913/14 og 1916/17 - 30/31.		

30-5 Kombinerede mandtals- og ligningslister, mv.

1916-1970 Kombinerede mandtals- og ligningslister, 21 bd. og 3 pk.		
<u>Nemlig:</u>		
1916/17 - 46/47	1 pk.	30-5/1
1947/48	1 bd.	30-5/2
1948/49	1 pk.	30-5/3
1949/50	1 bd.	30-5/4
1950/51	1 bd.	30-5/5

1951/52	1 bd.	30-5/6
1952/53	1 bd.	30-5/7
1953/54	1 bd.	30-5/8
1954/55	1 bd.	30-5/9
1955/56	1 bd.	30-5/10
1956/57	1 bd.	30-5/11
1957/58	1 bd.	30-5/12
1958/59	1 bd.	30-5/13
1959/60	1 bd.	30-5/14
1960/61	1 bd.	30-5/15
1961/62	1 bd.	30-5/16
1962/63	1 bd.	30-5/17
1963/64	1 bd.	30-5/18
1964/65	1 bd.	30-5/19
1965/66	1 bd.	30-5/20
1966/67	1 bd.	30-5/21
1967/68	1 bd.	30-5/22
1968/69	1 bd.	30-5/23
1969/70	1 pk.	30-5/24

33 EJENDOMSSKAT OG EJENDOMSVURDERING, MV.

33-3 Vurderingsfortegnelser

1916-1965 Ejendomsvurderinger, 5 bd. og 3 pk.

Anm.: 5. alm. vurdering 1923, 6. alm. vurdering 1927 og 14. alm. vurdering 1969 mangler.

Nemlig:

1916, 3. alm. vurdering	1 bd.	33-3/1
1920, 4. alm. vurdering	1 pk.	33-3/2

Anm.: Med afskrift.

1932, 7. alm. vurdering	1 bd.	33-3/3
1936 og 1945, 8. og 9. alm. vurdering .	1 pk.	33-3/4

1950, 10. alm. vurdering	1 bd. 33-3/5
<u>Anm.:</u> Rettelser til vurderinger findes i saggruppeordnede sager, 10-3/9.	
1956, 11. alm. vurdering	1 bd. 33-3/6
1960, 12. alm. vurdering	1 bd. 33-3/7
1965, 13. alm. vurdering	1 pk. 33-3/8

36 FÆLLESKOMMUNAL SKAT, SØMANDSSKAT

36-1 Fælleskommunal skat

(1937-60) Den fælleskommunale udlejningsfond.
Se: Sagsgruppeordnede sager 10-3/9)

37 INDIREKTE SKATTER, FORLYSTELSESSKAT, MV.

37-8 Hundefgift

1947-1964 Hundeprotokoller	1 pk. 37-8/1
<u>Anm.:</u> Indeholder 6 protokoller.	

38 UDPANTNING

38-3 Udpantningsprotokoller for fremmede kommuner

1933-1969 Udpantningsbog	1 bd. 38-3/1
<u>Anm.:</u> Vedr. restanter bosat i fremmede kommuner.	
1968-1970 Kopibog vedr. udpantning i andre kom- muner	1 bd. 38-3/2

40 BØRNEFORSORG40-0 Forhandlingsprotokoller

1916-1969 Børneværnets forhandlingsprotokol 1 bd. 40-0/1
Anm.: Oprindelig i værgerådsprotokol.

40-3 Registre

1924-1966 Protokol for tilsynsmyndigheden med
børn født uden for ægteskab 1 bd. 40-3/1

1920-1967 Plejebørnsprotokol 1 bd. 40-3/2

41 BØRNEBIDRAG41-1 Børnebidragsprotokoller

1921-1969 Børnebidragsprotokoller, 2 bd.
Anm.: Underholdsbidrag udredt af kom-
munen.

Nemlig:

1921-56 1 bd. 41-1/1

1946-69 1 bd. 41-1/2

42 OFFENTLIG FORSORG42-3 Sociale regnskaber indtil 1933

1923-1933 Fattigprotokol 1 bd. 42-3/1
Anm.: Ydelse og berigtigelse af fattig-
hjælp.

42-4 Sociale regnskaber efter 1933

(1934-1970 Socialregnskaber, se saggruppeordnede journalsager 10-3/5)

(1933-1968 Bemærkninger og decisioner, se saggruppeordnede journalsager 10-3/15)

1966-1970 Socialkassebøger, 4 bd.

Nemlig:

1966/67	1 bd.	42-4/1
1967/68	1 bd.	42-4/2
1968/69	1 bd.	42-4/3
1969/70	1 bd.	42-4/4

1933-1962 Hovedregistrarer, 1 bd. og 1 pk.

Nemlig:

1933/44 - 50/51	1 bd.	42-4/5
1952-62	1 pk.	42-4/6

1952-1970 Årsregistrarer, 3 pk.

Nemlig:

1952/53 - 58/59	1 pk.	42-4/7
1959-65	1 pk.	42-4/8
1965-70	1 pk.	42-4/9

44 SOCIALE PENSIONER44-3 Regnskaber

1923-1970 Udbetalingsliste for alders- og invaliderente

	1 bd.	44-3/1
--	-------	--------

47 ALDERDOMSHJEM, PENSIONISTBOLIGER47-1 Sager

1952 Sager vedr. alderdomshjemmet i Bjergby
by 1 pk. 47-1/1

47-2 Aldersomshjem

1953-1955 Kassebøger for "De gamles hjem", 2 bd.

Nemlig:

1953/54 1 bd. 47-2/1

1954/55 1 bd. 47-2/2

Anm.: 1955/56 - 61/62 mangler. Regn-
skabsoplysninger 1962-69, se
sagsgruppeordnede sager 10-3/14.
1965/66 mangler.

60 BESTYRELSEN FOR TEKNISKE ANLIGGENDER, GADER OG VEJE

60-0 Forhandlingsprotokoller

1934-1970 Vejudvalgets forhandlingsprotokol 1 bd. 60-0/1

64 BELYSNING, RYDNING OG RENHOLDELSE AF GADER OG VEJE, MV.

64-3 Snefoged og snerydning

Udat. Fortegnelse over snekastningspligtige . 1 pk. 64-3/1

75 LANDBRUG, SKOVBRUG OG FISKERI

75-1 Grundforbedring

(1913-1922 Jordboniteringsprotokol, se kommune-
arkiv for Stigs Bjergby-Mørkøv kommu-
ne, 75-1/1)

75-9 Forskelligt

1948-1956 Protokol vedrørende tillægsjord 1 bd. 75-9/1

MØRKØV
1913-1970

10 KOMMUNALBESTYRELSEN10-0 Forhandlingsprotokoller

1913-1970 Sognerådets forhandlingsprotokoller,
7 bd. og 1 pk.

Nemlig:

1913-22 1 bd. 10-0/1
 1922-31 1 pk. 10-0/2
 1931-45 1 bd. 10-0/3
 1945-59 1 bd. 10-0/4
 1949-62 1 bd. 10-0/5

Anm.: Mødernes lukkede del til og med
07.10.1959.

1962-69 1 bd. 10-0/6
 1965-70 1 bd. 10-0/7

Anm.: Mødernes lukkede del.

1969-70 1 bd. 10-0/8

1913-1949 Sognerådets forhandlingsprotokoller i
fattigsager, 2 bd.

Anm.: Omhandler i vid udstrækning til-
lige ikke-sociale sager og er så-
ledes parallel med sognerådets
forhandlingsprotokoller
1913-1949(59), 10-0/1 - 10-0/5.

Nemlig:

1913-28 1 bd. 10-0/9
 1928-49 1 bd. 10-0/10

10-3 Korrespondance 1913-70

1913-1970 Saggruppeordnede journalsager, 25 pk.

Anm.: Nedlagt af kommunen i forskellige Oddernummererede og delvis overlappende systemer. Her samordnet i èt system. Tillige medtages sager udtaget af protokoller. Dateringen refererer til kommunens eksistensperiode, men arkivet indeholder sager, som går tilbage i Stigs Bjergby-Mørkøv kommunes eksistensperiode. Kommunens egen ordning af sagerne er i vid udstrækning respekteret.

Nemlig:

Vedr. gr. 10-13	1 pk.	10-3/1
Vedr. gr. 13	1 pk.	10-3/2
<u>Anm.:</u> Overslag 1913-53.		
Vedr. gr. 13	1 pk.	10-3/3
<u>Anm.:</u> Overslag 1954-70.		
Vedr. gr. 13	1 pk.	10-3/4
<u>Anm.:</u> Hovedregnskaber 1913-53.		
Vedr. gr. 13	1 pk.	10-3/5
<u>Anm.:</u> Hovedregnskaber 1953-68.		
Vedr. gr. 13	1 pk.	10-3/6
<u>Anm.:</u> Hovedregnskaber 1968-70.		
Vedr. gr. 13	1 pk.	10-3/7
<u>Anm.:</u> Antegnelser og decisioner 1921-69.		
Vedr. gr. 14-15	1 pk.	10-3/8
Vedr. gr. 16-28	1 pk.	10-3/9
Vedr. gr. 30	1 pk.	10-3/10
Vedr. gr. 31-35	1 pk.	10-3/11
Vedr. gr. 36-39	1 pk.	10-3/12

Vedr. gr. 40-41	1 pk. 10-3/13
<u>Anm.</u> : Heri også enkeltpersonsager som nedlagt af kommunen.	
Vedr. gr. 42	1 pk. 10-3/14
<u>Anm.</u> : Enkeltpersonsager, nedlagt efter registrantnr. 9-110.	
Vedr. gr. 42	1 pk. 10-3/15
<u>Anm.</u> : Enkeltpersonsager, nedlagt efter registrantnr. 112-390.	
Vedr. gr. 42-43	1 pk. 10-3/16
<u>Anm.</u> : Heri også enkeltpersonsager som nedlagt af kommunen.	
Vedr. gr. 44-49	1 pk. 10-3/17
<u>Anm.</u> : Heri også enkeltpersonsager som nedlagt af kommunen.	
Vedr. gr. 49	1 pk. 10-3/18
<u>Anm.</u> : Socialregnskaber 1934-52.	
Vedr. gr. 49	1 pk. 10-3/19
<u>Anm.</u> : Socialregnskaber 1952-70.	
Vedr. gr. 49	1 pk. 10-3/20
<u>Anm.</u> : Heri bl.a. bemærkninger og beslutninger til socialregnskaber 1934-69.	
Vedr. gr. 50-52	1 pk. 10-3/21
Vedr. gr. 53-54	1 pk. 10-3/22
Vedr. gr. 55-69	1 pk. 10-3/23
Vedr. gr. 70-73	1 pk. 10-3/24
Vedr. gr. 74-77	1 pk. 10-3/25

13 KASSE- OG REGNSKABSVÆSEN13-2 Budget og overslag

(1913-70 Overslag. 1918/19 - 19/20, 1940/41 - 45/46 samt 1953/54 mangler. Se saggruppeordnede journalsager 1913-70, 10-3/2 - 10-3/3)

13-3 Kommunens årsregnskab

(1913-70 Hovedregnskaber. Se sagsgruppeordnede journalsager 1913-70, 10-3/4 - 10-3/6)

(1913-1970 Antegnelser og decisioner til hovedregnskab. Se saggruppeordnede sager 1913-70, 10-3/7.

Følgende år mangler: 1913-19, 1920-22, 1923-24, 1925-29, 1930-31, 1932-33, 1935-37, 1938-41, 1942-47, 1948-49, 1950-51, 1954-55, 1958-59, 1964-65, 1966-67 og 1969-70)

13-4 Hovedbog

1962-1968 Hovedbøger, 6 bd.

Anm.: 1968-70 mangler.

Nemlig:

1962-63	1 bd. 13-4/1
1963-64	1 bd. 13-4/2
1964-65	1 bd. 13-4/3
1965-66	1 bd. 13-4/4

1966-67	1 bd. 13-4/5
1967-68	1 bd. 13-4/6

13-5 Hovedkassebøger og kassebøger

1936-1970 Hovedkassebøger, 25 bd. og 1 pk.

Anm.: 1962-68 mangler, men for denne periode forefindes hovedbøger.

Nemlig:

1936-39 1 pk. 13-5/1

Anm.: 3 protokoller.

1939-40	1 bd. 13-5/2
1940-41	1 bd. 13-5/3
1941-42	1 bd. 13-5/4
1942-43	1 bd. 13-5/5
1943-44	1 bd. 13-5/6
1944-45	1 bd. 13-5/7
1945-46	1 bd. 13-5/8
1946-47	1 bd. 13-5/9
1947-48	1 bd. 13-5/10
1948-49	1 bd. 13-5/11
1949-50	1 bd. 13-5/12
1950-51	1 bd. 13-5/13
1951-52	1 bd. 13-5/14
1952-53	1 bd. 13-5/15
1953-54	1 bd. 13-5/16
1954-55	1 bd. 13-5/17
1955-56	1 bd. 13-5/18
1956-57	1 bd. 13-5/19
1957-58	1 bd. 13-5/20
1958-59	1 bd. 13-5/21
1959-60	1 bd. 13-5/22
1960-61	1 bd. 13-5/23
1961-62	1 bd. 13-5/24

1968-69	1 bd.	13-5/25
1969-70	1 bd.	13-5/26
1936-1938	Løsblade m.v. til hovedkassebøger	1 pk. 13-5/27
1913-1936	Kassebøger, 1 bd. og 5 pk.		
	<u>Nemlig:</u>		
1913-18	1 pk.	13-5/28
	<u>Anm.:</u> 5 protokoller.		
1918-23	1 pk.	13-5/29
	<u>Anm.:</u> 5 protokoller.		
1923-27	1 pk.	13-5/30
	<u>Anm.:</u> 4 protokoller.		
1927-31	1 pk.	13-5/31
	<u>Anm.:</u> 3 protokoller.		
1931-35	1 pk.	13-5/32
	<u>Anm.:</u> 4 protokoller.		
1935-36	1 bd.	13-5/33

13-6 Særlige regnskaber

1953-1958	Regnskabsbog for diverse regnskaber ...	1 bd.	13-6/1
	<u>Anm.:</u> Kloak i Knabstrup, fortov i Knabstrup, Møllerenden i Mørkøv, Arne og Pelle Christensen, Kildegårdens legat, m.m.		
1951-1955	Lønningsprotokol for visse offentligt ansatte	1 bd. 13-6/2
	<u>Anm.:</u> Lærerpersonele, sygeplejerske, bestyrerinde på alderdomshjem, samt skolerengøring.		

15 VALG15-2 Valgbøger

(1888-1954 Valgprotokol. Indeholder valg til sognerådet. Omfatter tillige kommuneafstemninger, amtsrådsvalg og valglister. 1913 valg til både Stigs Bjergby og Mørkøv enkelt-kommuner; herefter alene valgprotokol for Mørkøv kommune (1913-54). Se: Kommunearchiv for Stigs Bjergby-Mørkøv kommune.)

16 FOLKEREGISTER, STATISTIK OG RATIONERING16-2 Folkeregister 1923 ff.

1959-1970 Folkeregistrets tilgangslister, 4 bd.

Nemlig:

1950-51	1 bd. 16-2/1
1951-59	1 bd. 16-2/2
1959-68	1 bd. 16-2/3
1968-70	1 bd. 16-2/4

1951-1970 Folkeregistrets afgangslister, 3 bd.

Nemlig:

1951-59	1 bd. 16-2/5
1959-67	1 bd. 16-2/6
1968-70	1 bd. 16-2/7

16-8 Rationering

1950 Rabatkortsprotokol 1 bd. 16-8/1
Anm.: Udgifter vedrørende udlevering af
smør-, mælke- og tekstilrabatkort.

20 BRANDKOMMISSIONEN20-4 Brandsynsprotokoller, brandbøger

1947-1949 Brandsynsprotokol 1 bd. 20-4/1
Anm.: For 2. (Mørkøv) brandkreds.

21 BRANDMANDSKAB21-4 Brandfogedprotokoller, brandprotokoller

1948-1970 Brandfogedprotokoller, 4 bd.

Anm.: Senere betegnet: Brandprotokol.

Nemlig:

1948-64, 1. brandkreds 1 bd. 21-4/1
1948-62, 2. brandkreds 1 bd. 21-4/2
1948-64, 3. brandkreds 1 bd. 21-4/3
1964-70, Brandprotokol 1 bd. 21-4/4

30 SKATTELIGNING30-0 Forhandlingsprotokoller

1944-1958 Ligningsmyndighedens forhandlingspro-
tokol 1 bd. 30-0/1

30-2 Ligningssagsarkiv

1934-1969 Selvangivelser, 23 pk.

Anm.: Ligger i skattnummerorden indtil
1967/68. 1967-69 ligger i CPR-num-
merorden. Indeholder både A- og B-
indkomst 1960-61. Fra 1961/62 -
1969 kun B-indkomst.

Nemlig:

1934-35 (1-539)	1 pk. 30-2/1
1940-41 (1-400)	1 pk. 30-2/2
1940-41 (401-661)	1 pk. 30-2/3
1945-46 (1-400)	1 pk. 30-2/4
1945-46 (401-731)	1 pk. 30-2/5
1955-56 (1-199)	1 pk. 30-2/6
1955-56 (200-400)	1 pk. 30-2/7
1955-56 (401-745)	1 pk. 30-2/8
1960-61 (1-250)	1 pk. 30-2/9
1960-61 (251-500)	1 pk. 30-2/10
1960-61 (501-766)	1 pk. 30-2/11
1961-62 (1-778)	1 pk. 30-2/12
1962-63 (1-748)	1 pk. 30-2/13
1963-64 (1-765)	1 pk. 30-2/14
1964-65 (1-761)	1 pk. 30-2/15
1965-66 (1-358)	1 pk. 30-2/16
1965-66 (371-746)	1 pk. 30-2/17
1966-67 (1-410)	1 pk. 30-2/18

1966-67 (411-785)	1 pk.	30-2/19
1967-68 (0106 - 2502)	1 pk.	30-2/20
1967-68 (2502 - 3110)	1 pk.	30-2/21
1968-69 (0109 - 1508)	1 pk.	30-2/22
1968-69 (1601 - 3110)	1 pk.	30-2/23

30-5 Kombinerede mandtals- og ligningslister, mv.

1914-1970 Kombinerede mandtals- og ligningslister, 4 bd. og 4 pk.

Anm.: Tillige medfølger for visse år uddrag af fortegnelse over foreløbig ansættelse. Skatteåret 1913/14 findes under Stigs-Bjergby Mørkøv kommune. 1947/48, 1950/51 og 1956/57 - 60/61 mangler.

Nemlig:

1914-29	1 pk.	30-5/1
1929-40	1 pk.	30-5/2
1941-56	1 pk.	30-5/3
1961-66	1 pk.	30-5/4
1966-67	1 bd.	30-5/5
1967-68	1 bd.	30-5/6
1968-69	1 bd.	30-5/7
1969-70	1 bd.	30-5/8
1970 Mandtalsliste	1 bd.	30-5/9

31 SKATTEBETALING31-1 Betaling af kommunale skatter

1956-1958 Universalskattelister med regnskab over
kommuneskat, 2 bd.

Nemlig:

1956-57 1 bd. 31-1/1

1957-58 1 bd. 31-1/2

1958-1961 Skattehovedbøger over alle skatter og
afgifter, 3 bd.

Nemlig:

1958-59 1 bd. 31-1/3

1959-60 1 bd. 31-1/4

1960-61 1 bd. 31-1/5

33 EJENDOMSSKAT OG EJENDOMSVURDERING, MV.33-3 Vurderingsfortegnelser

1950-1960 Ejendomsvurderinger, 3 bd, og 1 pk.

Nemlig:

1950, 10. alm. vurdering 1 bd. 33-3/1

1956, 11. alm. vurdering 1 bd. 33-3/2

1960, 12. alm. vurdering 1 bd. 33-3/3

1961-1963 Årsomvurderinger 1 pk. 33-3/4

38 UDPANTNING38-1 Sager

1966-1970 Protokoller over udsendte postopkrævninger eller udpantninger, 2 bd.

Nemlig:

1966-68 1 bd. 38-1/1

1968-70 1 bd. 38-1/2

38-2 Udpantningsprotokoller

1957-1962 Pantefogedprotokol 1 bd. 38-2/1

38-3 Udpantningsprotokoller for fremmede kommuner

1952-1970 Udpantningsprotokol vedr. fremmede kommuner 1 bd. 38-3/1

40 BØRNEFORSORG40-0 Forhandlingsprotokoller

(1905-1935 Værgerådsprotokol. Bag i protokollen kopier af skrivelser 1933-34. 1905-13 forhandlingsprotokol for værgerådet i Stigs Bjergby-Mørkøv kommune; efter 1. april 1913 alene for Mørkøv kommune. Se: Kommunearkiv for Stigs Bjergby-Mørkøv kommune, 40-0/1).

1935-1970 Børneværnsudvalgets forhandlingsprotokoller, 2 bd.

Nemlig:

1935-63	1 bd. 40-0/1
1963-70	1 bd. 40-0/2

40-3 Registre

1963-1969 Børneværnsudvalgets registreringsbog .. 1 bd. 40-3/1

1934-1954 Fortegnelse over anmeldelser af børn født uden for ægteskab 1 bd. 40-3/2

1934-1943 Børneværnsudvalgets protokol over plejebørn og børn født uden for ægteskab ... 1 bd. 40-3/3

Anm.: Omhandler børn født 1921 og senere.

41-2 Alimentationssager

1933-1958 Hovedbøger og journaler vedr. alimentanter, 4 bd.

Anm.: Fra 1948 benævnt: Protokol over underholdsbidrag.

Nemlig:

1933-49 1 bd. 41-2/1

1940-53 1 bd. 41-2/2

1948-58 1 bd. 41-2/3

1958 1 bd. 41-2/4

Anm.: 3 indførsler.

1934-1961 Protokoller vedr. opkrævning af underholdsbidrag 1 pk. 41-2/5

Anm.: Indeholder 4 protokoller.

42 OFFENTLIG FORSORG42-0 Forhandlingsprotokoller

(1913-1949 Sognerådets forhandlingsprotokoller i fattigsager. Se 10-0/9 - 10-0/10.)

1933-1970 Socialudvalgets forhandlingsprotokoller 1 pk. 42-0/1

Anm.: 4 protokoller.

42-4 Sociale regnskaber efter 1933

(1934-1970 Socialregnskaber. Se saggruppeordnede journalsager, 1913-70, 10-3/18 - 10-3/19).
Følgende år mangler: 1933/34, 1944/45, 1946/47 og 1952/53. For 1957/58 og 1962/63 kun diverse bilag).

(1934-1969 Bemærkninger og decisioner til socialregnskaber. Kan være indeholdt i anmærkninger og decisioner til hovedregnskabet. Følgende år mangler: 1933/34 - 37/38, 1939/40 - 46/47, 1948/49, 1957/58 (delvis) og 1969/70. Se saggruppeordnede journalsager, 10-3/20).

1933-1970 Socialkassebøger , 7 bd.

Nemlig:

1933-34	1 bd.	42-4/1
1944-45	1 bd.	42-4/2
1946-47	1 bd.	42-4/3
(1948-51 mangler)		
1952-53	1 bd.	42-4/4
(1954-61 mangler)		
1962-63	1 bd.	42-4/5
(1963-68 mangler)		
1968-69	1 bd.	42-4/6
1969-70	1 bd.	42-4/7

1952-1957 Hovedregistrant 1 pk. 42-4/8

Anm.: Henviser til registrantnumrene i årsregistrarterne.

- 1933-1952 Registrantkort, 1 bd. og 3 pk.
Anm.: Ordnet alfabetisk; kun delvis påført registrantnumre, henviser til socialhjælpens art.
- Nemlig:
- | | | |
|--------------------|-------|---------|
| 1933-52, I | 1 bd. | 42-4/9 |
| 1933-52, II | 1 pk. | 42-4/10 |
| 1933-52, III | 1 pk. | 42-4/11 |
- Anm.: Indeholder kun efternavne med for-
 bogstaverne A-M.
- | | | |
|-------------------|-------|---------|
| 1949-52, IV | 1 pk. | 42-4/12 |
|-------------------|-------|---------|
- Anm.: Ufuldstændig.
- 1933-1952 Årsregistrant, 3 pk.
Anm.: Opdelt efter ydelser.
- Nemlig:
- | | | |
|---------------|-------|---------|
| 1933-46 | 1 pk. | 42-4/13 |
| 1933-48 | 1 pk. | 42-4/14 |
| 1937-52 | 1 pk. | 42-4/15 |
- 1952-1967 Årsregistrantkort, 5 pk.
Nemlig:
- | | | |
|---------------|-------|---------|
| 1952-55 | 1 pk. | 42-4/16 |
| 1955-58 | 1 pk. | 42-4/17 |
| 1958-61 | 1 pk. | 42-4/18 |
| 1961-64 | 1 pk. | 42-4/19 |
| 1964-67 | 1 pk. | 42-4/20 |

43 FOLKEFORSIKRING OG SYGEHJÆLP43-0 Sygekasseudvalgets forhandlingsprotokol

1937-1959 Forhandlingsprotokol for udvalg nedsat
i.h.t. Lov om folkeforsikring, § 8 1 bd. 43-1/1
Anm.: Det bedømmende sygekasseudvalg.

47 ALDERDOMSHJEM, PENSIONISTBOLIGER47-2 Aldersomshjem

1919-1985 Sager vedr. Mørkøv Alderdomshjem 1 pk. 47-2/1
Anm.: Indeholder en protokol over hjem-
mets beboere og fotografier af
disse samt en kort indledning om
oprettelsen af alderdomshjemmet,
formodentlig skrevet 1921, og se-
nere avisudklip i anledning af
fødselsdage og jubilæer.

50 KULTUR- OG UNDERVISNINGSVÆSENETS BESTYRELSE50-0 Forhandlingsprotokoller

1967-1970 Skoleforbundsstyrelsens forhandlings-
 protokol 1 bd. 50-0/1

1967-1970 Skoleforbundsskolekommissionens for-
 handlingsprotokol 1 bd. 50-0/2

Anm.: Anvendes også til fællesmøder med
 skolenævnene.

50-1 Skolekommissionens forhandlingsprotokoller

1934-1967 Skolekommissionens forhandlingsprotokol 1 bd. 50-1/1

52 LÆRERPERSONALET52-4 Lærerlønningsprotokoller

(1951-1955 Lønningsprotokol for lærerpersonalet.
 Se 13-6/2).

58 KULTURELLE FORHOLD, BIBLIOTEKSVÆSEN58-0 Forhandlingsprotokoller

1937-1970 Forhandlingsprotokol for Mørkøv biblio-
 teks bestyrelse 1 bd. 58-0/1

63 KLOAKVÆSEN63-0 Forhandlingsprotokoller

1935-1968 Kloakudvalgets forhandlingsprotokol ... 1 bd. 63-0/1
Anm.: Tillige regnskabsbog 1935-55.

63-7 Kloakregnskaber

1964-1970 Kassebog vedr. kloakvæsen i Mørkøv og
Skamstrup-Frydendal kommuner 1 bd. 63-7/1

71 RETSVÆSEN71-1 Nævningegrundlister

1919-1967 Grundlisteudvalgets protokol 1 bd. 71-1/1
Anm.: Ved valg til nævningegrundlisten.

SKAMSTRUP-FRYDENDAL
1842-1970

10 KOMMUNALBESTYRELSEN

10-0 Forhandlingsprotokol

1841-1970 Sognerådets forhandlingsprotokoller,
11 bd.

Anm.: 1842-67 betegnet: Sogneforstander-
skabet. 1875-86 mangler.

Nemlig:

1841-53 1 bd. 10-0/1

Anm.: Indeholder redegørelse for valg-
handlingen i 1841.

1853-74 1 bd. 10-0/2
(1875-86 mangler)

1887-1908 1 bd. 10-0/3

1908-25 1 bd. 10-0/4

1926-34 1 bd. 10-0/5

1934-43 1 bd. 10-0/6

1943-49 1 bd. 10-0/7

1949-56 1 bd. 10-0/8

1956-63 1 bd. 10-0/9

1963-69 1 bd. 10-0/10

1969-70 1 bd. 10-0/11

10-2 Kopibøger og journaler

1897-1927 Sognerådets kopibøger, 2 bd.

Nemlig:

1897-1903 1 bd. 10-2/1

1903-27 1 bd. 10-2/2

10-3 Korrespondance

1842-1965 Saggruppeordnede sager. A - række,
40 pk.

Anm.: Henlagt af kommunen efter Odder-systemet, idet kommunens indplacering i systemet i vid udstrækning er respekteret og sagerne som hovedregel er nedlagt som forefundet. Enkelte sager tilbage til 1798.

Nemlig:

Vedr. gr. 10-12 1 pk. 10-3/1

Vedr. gr. 13 1 pk. 10-3/2

Anm.: Årsregnskaber 1857-89. Foran i pakken forefindes årsvis indholdsoversigt; desuden forefindes oversigt over indholdet for hvert regnskabsår forrest i hvert års læg. 1859 og 1863 mangler.

Vedr. gr. 13 1 pk. 10-3/3

Anm.: Årsregnskaber 1890-1902. Foran i pakken forefindes årsvis indholdsoversigt; desuden forefindes oversigt over indholdet for hvert regnskabsår forrest i hvert års læg.

Vedr. gr. 13 1 pk. 10-3/4

Anm.: Årsregnskaber 1903/04 - 22/23. Foran i pakken findes årsvis indholdsoversigt.

Vedr. gr. 13 1 pk. 10-3/5

Anm.: Årsregnskaber 1922/23 - 39/40. Foran i pakken findes årsvis indholdsoversigt.

Vedr. gr. 13	1 pk.	10-3/6
<u>Anm.:</u> Årsregnskaber 1940/41 - 53/54. Foran i pakken findes årsvis indholdsoversigt.		
Vedr. gr. 13	1 pk.	10-3/7
<u>Anm.:</u> Årsregnskaber 1955/56 - 60/61. Foran i pakken findes årsvis indholdsoversigt.		
Vedr. gr. 13	1 pk.	10-3/8
<u>Anm.:</u> Årsregnskaber 1961/62 - 64/65. Foran i pakken findes årsvis indholdsoversigt.		
Vedr. gr. 14-17	1 pk.	10-3/9
<u>Anm.:</u> Gruppe 15 ikke repræsenteret.		
Vedr. gr. 18-19	1 pk.	10-3/10
Vedr. gr. 20-24	1 pk.	10-3/11
Vedr. gr. 25-27	1 pk.	10-3/12
Vedr. gr. 28-29	1 pk.	10-3/13
Vedr. gr. 30-31	1 pk.	10-3/14
Vedr. gr. 32-34	1 pk.	10-3/15
Vedr. gr. 35-39	1 pk.	10-3/16
Vedr. gr. 39	1 pk.	10-3/17
<u>Anm.:</u> Krigsskatter 1848 og 1864.		
Vedr. gr. 40-42	1 pk.	10-3/18
<u>Anm.:</u> Indeholder bl.a. regnskaber for hjelpekassen 1908/09 - 12/13, 1914-16, 1918/19 og 1922/23.		
Vedr. gr. 42	1 pk.	10-3/19
<u>Anm.:</u> Sociale personsager 1881-1963, l.nr. 1-88.		
Vedr. gr. 42	1 pk.	10-3/20
<u>Anm.:</u> Sociale personsager 1866-1948, l.nr. 89-206.		

Vedr. gr. 42	1 pk. 10-3/21
<u>Anm.:</u> Sociale personsager 1892-1947, 1.nr. 210-300.	
Vedr. gr. 42	1 pk. 10-3/22
<u>Anm.:</u> Sociale personsager 1856-1948, 1.nr. 309-480.	
Vedr. gr. 42	1 pk. 10-3/23
<u>Anm.:</u> Sociale personsager 1829-1947, 1.nr. 481-634.	
Vedr. gr. 42	1 pk. 10-3/24
<u>Anm.:</u> Sociale personsager 1841-1949, 1.nr. 638-817.	
Vedr. gr. 42	1 pk. 10-3/25
<u>Anm.:</u> Sociale personsager 1918-61, 1.nr. 820-997.	
Vedr. gr. 42	1 pk. 10-3/26
<u>Anm.:</u> Sociale personsager 1934-63, 1.nr. 1004-1263.	
Vedr. gr. 42	1 pk. 10-3/27
<u>Anm.:</u> Sociale personsager 1944-68, 1.nr. 1275-1475.	
Vedr. gr. 43-46	1 pk. 10-3/28
Vedr. gr. 47-50	1 pk. 10-3/29
Vedr. gr. 51-52	1 pk. 10-3/30
Vedr. gr. 53	1 pk. 10-3/31
Vedr. gr. 53-56	1 pk. 10-3/32
Vedr. gr. 57-59	1 pk. 10-3/33
Vedr. gr. 60-61	1 pk. 10-3/34
Vedr. gr. 61-64	1 pk. 10-3/35
Vedr. gr. 64-69	1 pk. 10-3/36
Vedr. gr. 69-71	1 pk. 10-3/37
Vedr. gr. 72-74	1 pk. 10-3/38
Vedr. gr. 75	1 pk. 10-3/39
Vedr. gr. 75-77	1 pk. 10-3/40

10-4 Korrespondance 1965-70

1965-1970 Saggruppeordnede sager. B - række,
13 pk.

Anm.: Henlagt af kommunen efter Odder-systemet. Kommunens indplacering i systemet er i vid udstrækning respekteret og sagerne som hovedregel nedlagt som forefundet. Dateringen refererer til arkivets oprettelses- og afslutningsår, men enkelt- sager kan være ældre end 1965.

Nemlig:

Vedr. gr. 10 1 pk. 10-4/1

Vedr. gr. 13 1 pk. 10-4/2

Anm.: Årsregnskaber 1965/66 - 66/67.

Foran i pakken findes årsvis indholdsoversigt.

Vedr. gr. 13 1 pk. 10-4/3

Anm.: Årsregnskaber 1967/68 - 68/69.

Foran i pakken findes årsvis indholdsoversigt.

Vedr. gr. 13 1 pk. 10-4/4

Anm.: Årsregnskaber 1969/70. Foran i pakken findes indholdsoversigt.

Vedr. gr. 14-19 1 pk. 10-4/5

Vedr. gr. 24-30 1 pk. 10-4/6

Vedr. gr. 31-44 1 pk. 10-4/7

Vedr. gr. 45-51 1 pk. 10-4/8

Vedr. gr. 52-53 1 pk. 10-4/9

Vedr. gr. 54-59 1 pk. 10-4/10

Vedr. gr. 60 1 pk. 10-4/11
Vedr. gr. 61-72 1 pk. 10-4/12
Vedr. gr. 73-79 1 pk. 10-4/13

10-5 Korrespondance 1828-1969

1842-1969 Saggruppeordnede sager. C - rækken,
2 pk.

Anm.: Diverse sager udtaget af protokol-
ler o.l. Enkelte sager tilbage til
1828.

Nemlig:

Vedr. gr. 10-30 1 pk. 10-5/1
Vedr. gr. 33-71 1 pk. 10-5/2

13 KASSE- OG REGNSKABSVÆSEN

13-3 Årsregnskaber

(1965-1970 Årsregnskaber. Se, 10-4/2 - 10-4/4.)

(1857-1965 Hovedregnskaber. Se, 10-3/2 - 10-3/8.)

1955-1965 Årsregnskaber med statistiske oversigter, 2 bd.

Anm.: Tilsvarende oversigter for
1951/52 - 1954/55 se: 10-3/6.
For 1965/66 - 66/67 findes de i
10-4/3. For 1967/68 - 69/70 i:
10-4/3 - 10-4/4.

Nemlig:

1955/56 - 1959/60	1 bd.	13-3/1
1960/61 - 1964/65	1 bd.	13-3/2

13-4 Hovedbog

1951-1970 Hovedbøger, 12 bd. og 10 pk. og 2 ks.

Anm.: 1952/53 mangler.

Nemlig:

1951/52	1 bd.	13-4/1
(1952/53 mangler)		
1953/54	1 bd.	13-4/2
1954/55	1 bd.	13-4/3
1955/56	1 pk.	13-4/4
<u>Anm.:</u> Fra dette regnskabsår maskinført.		
1956/57	1 pk.	13-4/5
1957/58	1 pk.	13-4/6
1958/59	1 pk.	13-4/7
1959/60	1 pk.	13-4/8
1960/61	1 pk.	13-4/9
1961/62	1 pk.	13-4/10
1962/63	1 pk.	13-4/11
1963/64	1 pk.	13-4/12
1964/65	1 pk.	13-4/13
1965/66	1 bd.	13-4/14
1965/66	1 bd.	13-4/15
1965/66	1 bd.	13-4/16

1966/67	1 bd.	13-4/17
1966/67	1 bd.	13-4/18
1966/67	1 bd.	13-4/19
1967/68	1 bd.	13-4/20
1967/68	1 bd.	13-4/21
1967/68	1 bd.	13-4/22
1968/69	1 ks.	13-4/23
<u>Anm.</u> : Maskinført på løse kort.		
1969/70	1 ks.	13-4/24
<u>Anm.</u> : Maskinført på løse kort.		

13-5 Hovedkassebøger og kassebøger

1917-1953 Hovedkassebøger, 20 bd. og 1 pk.

Nemlig:

1917-23	1 pk.	13-5/1
<u>Anm.</u> : 6 protokoller		
1923/24	1 bd.	13-5/2
1924/25	1 bd.	13-5/3
(1925/26 - 35/36 mangler)		
1936/37	1 bd.	13-5/4
1937/38	1 bd.	13-5/5
1938/39	1 bd.	13-5/6
1939/40	1 bd.	13-5/7
1940/41	1 bd.	13-5/8
1941/42	1 bd.	13-5/9
1942/43	1 bd.	13-5/10
1943/44	1 bd.	13-5/11
1944/45	1 bd.	13-5/12
<u>Anm.</u> : Bogens midterark løst indlagt.		
1945/46	1 bd.	13-5/13
1946/47	1 bd.	13-5/14
1947/48	1 bd.	13-5/15
1948/49	1 bd.	13-5/16

1949/50	1 bd.	13-5/17
1950/51	1 bd.	13-5/18
1951/52	1 bd.	13-5/19
<u>Anm.:</u>	For dette regnskabsår forefindes tillige hovedbog.		
1951/52	1 bd.	13-5/20
<u>Anm.:</u>	Afviger for nogle tals vedkommende fra ovenstående og går kun til medio december 1951.		
1952/53	1 bd.	13-5/21
<u>Anm.:</u>	For 1953-54 og 1954-55 forefindes hovedbøger.		
1872-1890	Sognerådsformandens forretningsjournal	1 bd.	13-5/22
<u>Anm.:</u>	Indeholder tillige kommuneregnskaber 1880-84 samt 1890.		
1897-1956	Kassebøger, 2 bd. og 6 pk.		
<u>Anm.:</u>	1897-1902 dækker kalenderår. 1899 mangler. 1903 omfatter tillige januar kvartal af 1904. Hovedkassebøger forefindes 1917-18.		
<u>Nemlig:</u>			
1897-1906	1 pk.	13-5/23
1906-08	1 pk.	13-5/24
1908-13	1 pk.	13-5/25
<u>Anm.:</u>	Fra 1908-09 med ændret opstilling, tilnærmet hovedkassebogsform.		
1913-30	1 pk.	13-5/26
<u>Anm.:</u>	Mangler 1917-29.		
1930-34	1 pk.	13-5/27
1934-35	1 bd.	13-5/28

1935-36 1 bd. 13-5/29
1936-56 1 pk. 13-5/30
Anm.: 1937-53 mangler. 1953-55 findes
tillige hovedbøger.

13-6 Særlige regnskaber

1868-1905 Regnskabsbøger, 4 bd.

Nemlig:

1868-70 1 bd. 13-6/1

Anm.: Indeholder tillige skoleregnskaber
1863-67.

1870-80 1 bd. 13-6/2

Anm.: Indeholder tillige opgørelser af
folketal 1870 og 1880 samt journal
over modtagne og afsendte breve
1880-81. Herefter mangler 1880-
84.

1885-92 1 bd. 13-6/3

Anm.: Et ubestemt antal siden mangler
forrest i protokollen.

1892-1904/05 1 bd. 13-6/4

1936-1938 Lønningsregnskab for vejtmænd 1 bd. 13-6/5

15 VALG

15-2 Valgbøger

- 1848-1915 Valgprotokol 1 bd. 15-2/1
Anm.: Omfatter valg 1848 til den grund-
lovgivende rigsforsamling samt
valg af valgmænd til landstings-
valg.
- 1918-1953 Valgbøger ved valgmandsvalgene til
landstingsvalg 1 pk. 15-2/2
- 1918-1968 Valgbøger ved folketingsvalgene 1 pk. 15-2/3
- 1935-1970 Valgbøger ved amtsrådsvalg 1 pk. 15-2/4
- 1933-1966 Valgbøger ved kommunalbestyrelsesvalg . 1 pk. 15-2/5
- 1841-1929 Sognerådets valgprotokoller, 1 bd.
og 1 pk.
Anm.: Indtil 1867 benævnt sognefor-
standerskabet. 1898-1908 mangler.
Nemlig:
1841-97 1 pk. 15-2/6
Anm.: 2 næsten identiske bind. Indehol-
der foruden sognerådsvalg også
hjelpekassevalg og vælgerforteg-
nelser.
1909-29 1 bd. 15-2/7
Anm.: 1925-29 findes 2 blade i 10-5/1.

15-3 Valglistor, mv.

- 1855-1912 Diverse valgmateriale 1 pk. 15-3/1
Anm.: Vedr. folketingsvalg 1889-98,
1900-03. Vedr. landstingsvalg:
Diverse hovedlister/fortegnelser
over valgbare til landstinget
1855-1912. Lister over valgberet-
tiggede til folketing og landsting
1856-57, 1868-69, 1874-75 samt
1876-88. Vedr. amtsrådsvalg: Valg-
lister 1874 og 1880-81 (Skamstrup-
Frydendal kommune); 1897 (Holbæk
amt). Bekendtgørelser vedr. valg
1859 og 1868. Vedr. sogneforstan-
derskab/sogneråd/kommunalbesty-
relse 1867, 1882-83, 1887,
1889-1900.

15-8 Lokalt foranstaltede afstemninger

- 1908-1929 Hjelpekassens valgprotokol for Skam-
strup afstemningskreds 1 bd. 15-8/1
Anm.: 2 blade henhørende fra valgproto-
kollen for Frydendal afstemnings-
kreds 1925-29 findes i 10-5/1. I
sognerådets valgprotokol 1841-97
findes valg til Den frie Fattig-
kasse for 1897, se 15-2/6.
- 1875-1929 Diverse sager vedrørende bestyrelses-
valg til fattigkasse og hjelpekasse ... 1 pk. 15-8/2

16 FOLKEREGISTER, STATISTIK OG RATIONERING

16-2 Folkeregister 1923 ff.

1960-1970 Folkeregistrets tilgangsliste, 2 bd.

Nemlig:

1960-68 1 bd. 16-2/1
1969-70 1 bd. 16-2/2

1960-1970 Folkeregistrets afgangslister, 2 bd.

Nemlig:

1960-68 1 bd. 16-2/3
1969-70 1 bd. 16-2/4

16-3 Folkeregistermateriale

1924-1960 Tilgangsprotokoller til folkeregisteret,
6 bd. og 1 pk.

Nemlig:

1924-28 1 pk. 16-3/1

Anm.: Med indlagte løsblade.

1929-34 1 bd. 16-3/2
1934-39 1 bd. 16-3/3
1939-43 1 bd. 16-3/4
1943-46 1 bd. 16-3/5
1946-52 1 bd. 16-3/6
1952-60 1 bd. 16-3/7

1924-1960 Afgangsprotokoller fra folkeregisteret,
6 bd. og 1 pk.

Nemlig:

1924-28 1 pk. 16-3/8

Anm.: Med indlagte løsblade.

1929-34 1 bd. 16-3/9

1934-39	1 bd. 16-3/10
1939-43	1 bd. 16-3/11
1943-46	1 bd. 16-3/12
1946-52	1 bd. 16-3/13
1952-60	1 bd. 16-3/14

16-8 Rationering

1940-1946 Rationeringsprotokoller, 4 bd.

Anm.: Protokollernes afslutningstidspunkt i reglen uoplyst. Perioder usikre.

Nemlig:

1940(-?)	1 bd. 16-8/1
1942(-?)	1 bd. 16-8/2
1944(-?)	1 bd. 16-8/3
1945-46	1 bd. 16-8/4

1940-1948 Brændselsudvalgets forhandlingsprotokol 1 bd. 16-8/5

Anm.: Indeholder fortegnelser over uddeling af petroleumskort.

(1948-1950 Fortegnelse over uddeling af petroleumskort. Se: 75-8/1. Kornnævnets forhandlingsprotokol 1939-42.)

20 BRANDKOMMISSIONEN

20-4 Brandsynsprotokoller, brandbøger

- 1860-1945 Brandbøger for Skamstrup sogns 1. brandfogedkreds (Skamstrup), 4 bd.
Anm.: Fra 1928 betegnet brandsynsprotokol.
- Nemlig:
- | | | |
|-----------------|-------|--------|
| 1860-96 | 1 bd. | 20-4/1 |
| 1897-1921 | 1 bd. | 20-4/2 |
| 1922-27 | 1 bd. | 20-4/3 |
| 1928-45 | 1 bd. | 20-4/4 |
- 1862-1907 Brandbog for Skamstrup sogns 2. brandfogedkreds (Skellingsted) 1 bd. 20-4/5
- 1888-1926 Brandbøger for Skamstrup sogns 4. brandfogedkreds (Bennebo), 2 bd.
- Nemlig:
- | | | |
|-----------------|-------|--------|
| 1888-1923 | 1 bd. | 20-4/6 |
| 1924-26 | 1 bd. | 20-4/7 |
- 1896-1945 Brandbøger for Skamstrup sogns 5. brandfogedkreds (Mørkøv), 4 bd.
Anm.: Fra 1928 betegnet brandsynsprotokol.
- Nemlig:
- | | | |
|-----------------|-------|---------|
| 1896-1920 | 1 bd. | 20-4/8 |
| 1921-28 | 1 bd. | 20-4/9 |
| 1928-39 | 1 bd. | 20-4/10 |
| 1940-45 | 1 bd. | 20-4/11 |
- 1962-1971 Brandprotokol for Skamstrup-Frydendal kommune 1 bd. 20-4/12

21 BRANDMANDSSKAB

21-4 Brandfogedprotokoller

1927-1962 Brandfogedprotokoller, 3 bd.

Nemlig:

1927-62 1 bd. 21-4/1

Anm.: Skamstrup-Frydendal kommunes 1.
brandkreds (Skamstrup).

1927-62 1 bd. 21-4/2

Anm.: Skamstrup-Frydendal kommunes 2.
brandkreds (Skellingsted).

1955-62 1 bd. 21-4/3

Anm.: Skamstrup-Frydendal kommunes 4.
brandkreds.

24 BYGNINGSMYNDIGHEDEN

24-0 Forhandlingsprotokoller

1964-1968 Bygningskommissionens forhandlingspro-
tokol 1 bd. 24-0/1

27 BYPLANLÆGNING

27-0 Forhandlingsprotokoller

1966 Byudviklingsudvalgets forhandlingspro-
tokol 1 bd. 27-0/1

Anm.: Fungerer tillige som forhandlings-
protokol for udvalget for sommer-
bebyggelse.

30 SKATTELIGNING30-0 Forhandlingsprotokoller

1904-1951 Ligningsmyndighedens forhandlingsprotokoller, 2 bd.

Anm.: Ligningskommissionen.

1904-22 1 bd. 30-0/1

1923-51 1 bd. 30-0/2

(1870 Sognerådets forhandlingsprotokol vedr. ekstraordinær indkomstskat. Se 10-5/1.)

30-2 Ligningssagsarkiv

1920-1969 Selvangivelser, 27 pk.

Anm.: Fra 1920 - 1960/61 A+B-indkomst.

1961/62 - 1969 kun B-indkomst.

Ligger i skattnummerorden undtagen årgangene 1967/68 - 68/69 som ligger i CPR nummerorden.

Nemlig:

1920-40 1 pk. 30-2/1

1955/56 1 pk. 30-2/2

1955/56 1 pk. 30-2/3

1955/56 1 pk. 30-2/4

1960/61 (1-194) 1 pk. 30-2/5

1960/61 (195-300) 1 pk. 30-2/6

1960/61 (301-490) 1 pk. 30-2/7

1960/61 (491-652) 1 pk. 30-2/8

1960/61 (654-881) 1 pk. 30-2/9

1961/62 (1-370) 1 pk. 30-2/10

1961/62 (371-886) 1 pk. 30-2/11

1962/63 (1-400)	1 pk.	30-2/12
1962/63 (401-886)	1 pk.	30-2/13
1963/64 (1-374)	1 pk.	30-2/14
1963/64 (375-891)	1 pk.	30-2/15
1964/65 (1-366)	1 pk.	30-2/16
1964/65 (367-881)	1 pk.	30-2/17
1965/66 (1-400)	1 pk.	30-2/18
1965/66 (401-904)	1 pk.	30-2/19
1966/67 (1-470)	1 pk.	30-2/20
1966/67 (471-888)	1 pk.	30-2/21
1967/68 0101 - 1601	1 pk.	30-2/22
1967/68 1602 - 2811	1 pk.	30-2/23
1967/68 2904 - 3112	1 pk.	30-2/24
1968/69 0101 - 1211	1 pk.	30-2/25
1968/69 1302 - 2204	1 pk.	30-2/26
1968/69 2204 - 3112	1 pk.	30-2/27

30-3 Ligningslister for kommunale skatter

1868-1927 Ligningslister, 3 pk.

Nemlig:

1868-1903 1 pk. 30-3/1

Anm.: 1873 mangler.

1904/05 - 14/15 1 pk. 30-3/2

1915/16 - 26/27 1 pk. 30-3/3

Anm.: Omfatter for en del år også særlig ligning for tilflyttere samt ekstraligning i.h.t. skatterådets forhøjelser. 1921/22 mangler. For 1925/26 findes kun særlig ligning for tilflyttere i oktober kvartal 1925. En i øvrigt udate-ret "ligningsliste for oktober kvartal".

30-5 Kombinerede mandtals- og ligningslister, mv.1904-1970 Kombinerede mandtals- og ligningslister,
39 bd. og 4 pk.Nemlig:

1904 1 pk. 30-5/1

Anm.: Liste A og B.

1905/06 - 27/28 1 pk. 30-5/2

Anm.: 1905/06 i 2 hæfter. 1908-10 og
1912/13 mangler.

1928/29 - 29/30 1 pk. 30-5/3

1930/31 1 bd. 30-5/4

1931/32 1 bd. 30-5/5

1932/33 1 bd. 30-5/6

1933/34 1 bd. 30-5/7

1934/35 1 bd. 30-5/8

1935/36	1 bd.	30-5/9
1936/37	1 bd.	30-5/10
1937/38	1 bd.	30-5/11
1938/39	1 bd.	30-5/12
1939/40	1 bd.	30-5/13
1940/41	1 bd.	30-5/14
1941/42	1 bd.	30-5/15
1942/43	1 bd.	30-5/16
1943/44	1 bd.	30-5/17
1944/45	1 bd.	30-5/18
1945/46	1 bd.	30-5/19
1946/47	1 bd.	30-5/20
1947/48	1 bd.	30-5/21
1948/49	1 bd.	30-5/22
1949/50	1 bd.	30-5/23
1950/51	1 bd.	30-5/24
1951/52	1 bd.	30-5/25
1952/53	1 bd.	30-5/26
1953/54	1 bd.	30-5/27
1954/55	1 bd.	30-5/28
1955/56	1 bd.	30-5/29
1956/57	1 bd.	30-5/30
1957/58	1 bd.	30-5/31
1958/59	1 bd.	30-5/32
1959/60	1 bd.	30-5/33
1960/61	1 bd.	30-5/34
1961/62	1 bd.	30-5/35
1962/63	1 bd.	30-5/36
1963/64	1 bd.	30-5/37
1964/65	1 bd.	30-5/38
1965/66	1 bd.	30-5/39
1966/67	1 bd.	30-5/40
1967/68	1 bd.	30-5/41
1968/69	1 bd.	30-5/42
1969/70	1 pk.	30-5/43

1970 Mandtalsliste 1 bd. 30-5/44
Anm.: Ved forskudsregistreringen for
indkomståret 1970.

30-8 Ligning af ekstraordinære skatter

1958-1959 Beregningsjournal for stabiliseringslån 1 bd. 30-8/1

1864-1900 Diverse ligningsmateriale 1 pk. 30-8/2
Anm.: Tillægsligning 1873. Skamstrup
kirkes opvarmning 1894, 1896,
1898 og 1900. Krigsskat/ekstraor-
dinær indkomstskat 1864 samt
1867-68.

31 SKATTEBETALING

31-1 Betaling af kommunale skatter

1869-1925 Opkrævningsbøger 1 pk. 31-1/1
Anm.: Ujævn periodedækning. Indeholder
9 bd: 1869-82 Syvendekøb og Fry-
dendal. 1883-97 Syvendekøb,
1869-82 Skamstrup og Skellingsted,
1883-1902 Skellingsted, 1869-82
Sørninge og Bennebo, 1883-99 Ben-
nebo, 1922-23 Skamstrup-Frydendal
kommune, 1923-24 Skamstrup-Fryden-
dal kommune, 1924-25 Skamstrup-Fry-
dendal kommune.

33 EJENDOMSSKAT OG EJENDOMSVURDERING, MV.33-2 Taksationer, matrikler, mv. før 1904

1843, 1882 Matrikeludskrifter, 2 bd.

Nemlig:

1843 1 bd. 33-2/1

Anm.: Også benævnt: Hartkornsfortegnel-
se.

1882 1 bd. 33-2/2

1908-1924 Hartkornsfortegnelser 1 pk. 33-2/3

Anm.: Fortegnelse over hartkorn, ejen-
domsskyld m.m. Indeholder 5 bd.:
1908, 1909, 1916, 1920 og 1924.33-3 Vurderingsfortegnelser

1909-1969 Ejendomsvurderinger, 5 bd. og 1 pk.

Anm.: 1. og 13. alm. vurdering mangler.Nemlig:

1909-36 1 pk. 33-3/1

Anm.: 2. alm. vurdering, 1909. 3. alm.
vurdering, 1916. 4. alm. vurde-
ring, 1920. 5. alm. vurdering,
1923. 6. alm. vurdering, 1927,
7. alm. vurdering, 1932. 8. alm.
vurdering, 1936.

9. alm. vurdering, 1945 1 bd. 33-3/2

Anm.: Ændringer efter klage se: 10-5/2.

10. alm. vurdering, 1950 1 bd. 33-3/3

Anm.: Rettelser til vurderingen i:
10-5/2.

11. alm. vurdering, 1956 1 bd. 33-3/4

12. alm. vurdering, 1960 1 bd. 33-3/5
 (13. alm. vurdering, 1965 mangler)
 14. alm. vurdering, 1969 1 bd. 33-3/6

(1929 Notering af landbrugsejendomme i henhold til lov nr. 106 af 3. april 1925.
 Se: 10-5/2.)

33-5 Ejendomsskattelister

- 1966-1970 Ejendomsskattelister 1 pk. 33-5/1
Anm.: 1966/67 og 1969/70.

33-7 Indbetaling af brandkontingent, kloakbidrag o.l.

- 1959-1965 Ligningsliste for kloak og vejafgifter
 m.v. 1 bd. 33-7/1

38 UDPANTNING

38-2 Udpantningsprotokoller

- 1934-1948 Pantefogedprotokol 1 bd. 38-2/1

1934-1949 Pantefogedprotokoller, 3 bd.

Anm.: Benævnt hovedbøger til udpantning
 at kommunal skat. Opført på personer.

Nemlig:

- 1934-38 1 bd. 38-2/2
 1938-45 1 bd. 38-2/3
 1942-49 1 bd. 38-2/4

1948-1950 Pantefogedens kassebog 1 bd. 38-2/5

38-3 Udpantningsprotokoller for fremmede kommuner

1933-1970 Udpantningsprotokoller vedr. fremmede
kommuner, 3 bd.

Nemlig:

1933-34 1 bd. 38-3/1
(1935-48 mangler)

1949-68 1 bd. 38-3/2

1964-70 Protokol over udpantningsbegæringer
vedr. fremmede kommuner 1 bd. 38-3/3

39 FORSLELLIGT, HERUNDER PLIGTARBEJDE

39-1 Pligtkørsel

1899-1918 Kørselsprotokol 1 bd. 39-1/1

Anm.: Over de kørselspligtige nævnt ved
matr.nr., navn, bopæl og hartkorn
samt omgange til brug ved udskriv-
ning af sognerejser.

40 BØRNEFORSORG40-0 Forhandlingsprotokoller

- 1905-1932 Værgerrådets forhandlingsprotokol 1 bd. 40-0/1
- 1933-1970 Børneværnsudvalgets forhandlingsproto-
kol 1 bd. 40-0/2

40-3 Registre

- 1882-1927 Tilsynsprotokoller, 4 bd.
Anm.: Vedr. anbragte plejebørn. Ujævn
periodedækning.
- Nemlig:
- 1887-1927, Skamstrup-Frydendal kommune 1 bd. 40-3/1
- 1882-98, 1. tilsynskreds (Skamstrup) .. 1 bd. 40-3/2
- 1896-1922, 2. tilsynskreds (Skelling-
sted) 1 bd. 40-3/3
- 1882-1911, 5. tilsynskreds (Syvendekøb) 1 bd. 40-3/4
- 1892-1933 Fødselsprotokoller, 3 bd.
Anm.: Fra sognepræsten til kommunens
fattigvæsen.
- Nemlig:
- 1892-99 1 bd. 40-3/5
- 1900-19 1 bd. 40-3/6
- 1920-33 1 bd. 40-3/7
- 1932-1965 Fortegnelse over anmeldelser af børn,
født uden for ægteskab 1 bd. 40-3/8

41 BØRNEBIDRAG41-1 Børnebidragsprotokoller

- (1928 Børnebidragssager. 7 sager fra 1928
findes i 44-3/1.)
- 1950-1952 Opkrævningsprotokol for børnebidrag ... 1 bd. 41-1/1
- 1950-1952 Udbetalingsprotokol for børnebidrag ... 1 bd. 41-1/2
- 1933-1943 Hovedbog for børnebidrag opkrævet af
andre kommuner 1 bd. 41-1/3
- 1933-1943 Hovedbog for børnebidrag udbetalt i
Skamstrup-Frydendal kommune 1 bd. 41-1/4

41-3 Enkebørnsunderstøttelse

- 1913-1915 Protokol over enkebørnsunderstøttelse . 1 bd. 41-3/1

42 OFFENTLIG FORSORG42-0 Forhandlingsprotokoller

- (1736-1801 Fattigprotokol, se pastoratsarkiv for
Skamstrup-Frydendal pastorat.)
- (1835-1867 Fattigkommissionens forhandlingsproto-
kol, se pastoratsarkiv for Skamstrup-
Frydendal pastorat.)

- 1866-1887 Fattigkommissionens forhandlingsprotokol 1 bd. 42-0/1
- 1933-1970 Socialudvalgets forhandlingsprotokoller,
2 bd.
Nemlig:
1933-46 1 bd. 42-0/2
1946-70 1 bd. 42-0/3

42-2 Sociale klientsager

(1829-1968 Sociale personsager. Se 10-3/19 -
10-3/27)

- 1882-1969 Diverse sociale personsager 1 pk. 42-2/1
Anm.: Ordnet alfabetisk efter hovedpersonen.

42-3 Sociale regnskaber indtil 1933

(1857-1933 Socialregnskaber med antegnelser og
decisioner - se saggruppeordnede sager
1842-1970, 10-3/2 - 10-3/5)

42-4 Sociale regnskaber efter 1933

- 1933-1970 Hovedregistrant, 2 bd. og 5 pk.
Nemlig:
1933-48 1 bd. 42-4/1
Anm.: Mangler for perioden 1948-51; for
denne periode findes socialudvalgets
kassebøger, 42-4/21 - 49-4/23.

1951/52 - 63/64 (Aag - Jen)	1 bd.	42-4/2
1951/52 - 63/64 (Jen - Nie)	1 pk.	42-4/3
1951/52 - 63/64 (Nie - Zac)	1 pk.	42-4/4
1964/65 - 68/69 (A-K)	1 pk.	42-4/5
1964/65 - 68/69 (L-Ø)	1 pk.	42-4/6
1969/70	1 pk.	42-4/7

Anm.: Indeholder optællingslister for
de enkelte ydelsestyper.

(1933-1970 Socialregnskaber med antegnelser og
decisioner, se 10-3/5 - 10-3/8 og
10-4/2 - 10-4/4)

1934-1953 Socialkassebøger, 17 bd. og 1 pk.

Nemlig:

1934/35	1 bd.	42-4/8
(1935-36 mangler)		
1936/37	1 bd.	42-4/9
1937/38	1 pk.	42-4/10
1938/39	1 bd.	42-4/11
1939/40	1 bd.	42-4/12
1940/41	1 bd.	42-4/13
1941/42	1 bd.	42-4/14
1942/43	1 bd.	42-4/15
1943/44	1 bd.	42-4/16
1944/45	1 bd.	42-4/17
1945/46	1 bd.	42-4/18
1946/47	1 bd.	42-4/19
1947/48	1 bd.	42-4/20
1948/49	1 bd.	42-4/21
1949/50	1 bd.	42-4/22
1950/51	1 bd.	42-4/23
1951/52	1 bd.	42-4/24
1952/53	1 bd.	42-4/25

44 SOCIALE PENSIONER44-3 Regnskaber

1891-1928 Hovedbog for ydet alderdomsunderstøt-
telse 1 bd. 44-3/1
Anm.: Indeholder én alderdomsunderstøt-
telsessag fra 1891, men bag i pro-
tokollen, syv alimentionssager
fra 1928.

1923-1927 Hovedbog for udredet aldersrente 1 bd. 44-3/2

47 ALDERDOMSHJEM, PENSIONISTBOLIGER47-1 Sager

1936-1937 Regnskab over opførelse af Skamstrup
alderdomshjem 1 bd. 47-1/1

1936-1937 Register til regnskabsbogen over alder-
domshjemmet i Skamstrup 1 bd. 47-1/2

48 DE FATTIGES KASSE, HJÆLPEKASSEN48-0 Forhandlingsprotokoller

1908-1933 Forhandlingsprotokol for hjælpekasens
bestyrelse 1 bd. 48-0/1

48-1 Regnskaber

1856-1907 Regnskabsbøger for den frie fattigkasse, 2 bd.

Anm.: Forfra regnskab over indtægter,
bagfra over udgifter.

Nemlig:

1856-74 1 bd. 48-1/1

1875-1907 1 bd. 48-1/2

1908-1933 Kassebøger for hjælpekasen 1 pk. 48-1/3

Anm.: Indeholder 4 bd.

50 KULTUR- OG UNDERVISNINGSVÆSENETS BESTYRELSE50-1 Skolekommissionens forhandlingsprotokoller

1868-1967 Skolekommissionens forhandlingsprotokoller, 1 bd. og 1 pk.

Nemlig:

1868-1916 1 pk. 50-1/1
(1917-58 mangler)

1959-67 1 bd. 50-1/2

(1896-1903 Kopier af skolekommissionens korrespondance, skoleplan og ferieplan, se: 54-2/1.)

50-5 Skoleregnskaber

(1846-1862 Skoleregnskaber. Se pastoratsarkiv for Skamstrup-Frydendal pastorat.)

(1863-1867 Skoleregister. Se 13-6/1.)

(1950-1957 Skoleregnskaber. Se 50-9/2.)

50-9 Andet

1825-1963 Diverse skolesager, 2 pk.

Nemlig:

1825-1963 1 pk. 50-9/1

Anm.: Indeholder: Skoleplaner 1825, 1843, 1886, 1898, 1899, 1901, (1904-05), 1911-15, 1920, 1924, 1930, 1943/44, 1956, 1957, 1959, (1963) og 1967-70 samt 3 udaterede planer. Undervisningsplaner 1900, 1920, 1930-32, 1943, 1945, 1948, 1956 og 1961/62 - 63 samt 2 udaterede planer. Forsømmelseslister 1950-53 og 1955-58. Skolesager kan i øvrigt findes i: 10-4/8 - 10-4/10. Samt i: 10-3/29 - 10-3/33. Saggruppeordnede sager 1798-1965. Vedr. gr. 47-50, 51-52, 53, 53-58 og 59.

1921-63 1 pk. 50-9/2

Anm.: Indeholder beretninger vedr. undervisning i legemsøvelser m.v. 1923-24 og 1927-35. Beretninger vedr. skolevæsenets tilstand (1921), 1923, 1926-29 og 1931-33. Skolekort 1934-56 og 1961-63. Kommunekort 1934-56 og 1961. Skole-regnskaber 1950-57.

- 1954-1967 Forbundsskolens forhandlingsprotokol . 1 bd. 50-9/3
Anm.: Præliminærkursus. Protokollen
omfatter møder i udvalg til plan-
lægning af præliminærkursus,
fællesskolekommissionen og fæl-
lesstyrelsen.
- 1953-1970 Sager vedr. forbundsskolen 1 pk. 50-9/4
Anm.: Sager vedr. forbundsskolen kan i
øvrigt findes i: 10-4/8 - 10-4/10
og 10-3/29 - 10-3/33.

52 LÆRERPERSONALET

52-4 Lærerlønningsprotokoller

- 1894-1909 Lærerlønningsprotokol for Skamstrup
skole 1 bd. 52-1/1

53 SKOLEBYGNINGER OG INVENTAR

53-1 Sager i almindelighed

- 1964-1965 Synsprotokol for Kildebjergskolen 1 bd. 53-1/1

54 UNDERVISNING, EKSAMEN OG ELEVER

(1738-1893 Embedsbøger for lærer- og kirkesangerembedet i Skamstrup. Protokollen 1738-60 skønnes anlagt i 1820'erne. Se: Skolearkiv for Tornved kommune. Skamstrup sogn. Skamstrup skole. Protokollen 1738-1893 skønnes anlagt i 1820'erne, se: Skolearkiv for Tornved kommune. Frydendal sogn, Frydendal skole.)

54-2 Ind- og udskrivning

1886-1912 Vaccinationsprotokol 1 bd. 54-2/1
Anm.: Bag i bogen kopier af skolekommissionens korrespondance, skoleplan og ferieplan, 1896-1903.

58 KULTURELLE FORHOLD, BIBLIOTEKSVÆSEN58-5 Regnskaber

1937-1961 Regnskabsbog for folkebiblioteket 1 pk. 58-5/1

63 KLOAKVÆSEN63-7 Kloakregnskaber, kloakbidrag

1938-1951 Regnskabsbog for kloakafgifter m.v. ... 1 bd. 63-7/1

1938-1963 Regnskabsbog for tilslutningsbidrag ... 1 bd. 63-7/2

(1964-1970 Kassebog vedr. kloakvæsen i Mørkøv og
Skamstrup-Frydendal kommuner, se Mørkøv
kommunearkiv, 63-7/1.)

68 VANDLØB, SØER OG HAVE68-2 Vandsynsprotokoller

1847-1951 Vandsynsprotokoller, 2 bd.

Nemlig:

1847-1935 1 bd. 68-2/1

1935-1951 1 bd. 68-2/2

71 RETSVÆSEN71-1 Nævningegrundlister

1919-1967 Forhandlingsprotokol for nævningegrund-
lister 1 bd. 71-1/1

71-6 Politi og vagtværn

1944-1945 Protokol for vagtværnet 1 bd. 71-6/1

75 LANDBRUG, SKOVBRUG OG FISKERI75-1 Grundforbedring

1897-1941 Jordboniteringsprotokol 1 bd. 75-1/1

75-8 Kornnævn

1939-1942 Kornnævnets forhandlingsprotokol 1 bd. 75-8/1
Anm.: Bag i bogen fortegnelse over ud-
deling af petroleum 1948-50.

1931-1932 Protokol over krigsehjælp til landbrug-
ere 1 bd. 75-8/2
Anm.: Yderligere materiale herom findes
i: 10-3/40.

TORNVED
1970 ff.

30 SKATTELIGNING30-2 Ligningssagsarkiv

1969 Selvangivelser, 25 pk.

Anm.: A + B inkomst er ordnet efter
fødselsdato.

Nemlig:

0101 - 0205	1 pk. 30-2/1
0205 - 0306	1 pk. 30-2/2
0306 - 0408	1 pk. 30-2/3
0408 - 0509	1 pk. 30-2/4
0509 - 0612	1 pk. 30-2/5
0612 - 0802	1 pk. 30-2/6
0802 - 0904	1 pk. 30-2/7
0906 - 1008	1 pk. 30-2/8
1008 - 1112	1 pk. 30-2/9
1112 - 1302	1 pk. 30-2/10
1302 - 1403	1 pk. 30-2/11
1403 - 1506	1 pk. 30-2/12
1506 - 1605	1 pk. 30-2/13
1605 - 1705	1 pk. 30-2/14
1705 - 1807	1 pk. 30-2/15
1807 - 1911	1 pk. 30-2/16
1911 - 2104	1 pk. 30-2/17
2104 - 2206	1 pk. 30-2/18
2206 - 2310	1 pk. 30-2/19
2310 - 2504	1 pk. 30-2/20
2503 - 2605	1 pk. 30-2/21
2605 - 2705	1 pk. 30-2/22
2705 - 2810	1 pk. 30-2/23
2810 - 3003	1 pk. 30-2/24
3003 - 3112	1 pk. 30-2/25

Bilag 1
Modelregistraturens hovedgrupper

10-19 Den kommunale administration

- 10 Kommunalbestyrelsen
- 11 Kommunens personale
- 12 Lokaler, inventar, kontorhold
- 13 Kasse- og regnskabsvæsen
- 14 Kommunens formue og gæld. Legater
- 15 Valg
- 16 Folkeregister, statistik og rationering
- 17 Kommunens ejendomme
- 18 Forsikringer
- 19 Forskelligt vedrørende kommunale forhold i almindelighed

20-29 Brand- og bygningsvæsen, mv.

- 20 Brandkommissionen
- 21 Brandmandskab
- 22 Brandmateriel
- 23 Diverse vedr. brandvæsen
- 24 Bygningsmyndigheden
- 25 Bygningsvedtægt
- 26 Boligbyggeri med støtte
- 27 Byplanlægning
- 28 Udstykninger, mv.
- 29 Forskelligt vedrørende brand- og bygningsvæsen

30-39 Skattevæsen

- 30 Skatteligning
- 31 Skattebetaling
- 32 Kirkeskat
- 33 Ejendomsskat og ejendomsvurdering, mv.
- 34 Erhvervsskat
- 35 Selskabsskat

- 36 Fælleskommunal skat, sømandsskat
- 37 Indirekte skatter, forlystelsesskat, mv.
- 38 Udpantning
- 39 Forskelligt, herunder pligtarbejde

40-49 Socialvæsen

- 40 Børneforsorg
- 41 Børnebidrag
- 42 Offentlig forsorg
- 43 Folkeforsikring og sygehjælp
- 44 Sociale pensioner
- 45 Arbejdsløshedsforsikring og arbejdsformidling
- 46 Ulykkesforsikring, hjælp i særlige tilfælde
- 47 Alderdomshjem, pensionistboliger
- 48 De fattiges kasse, Hjelpekassen
- 49 Andet vedrørende socialvæsen

50-59 Skolevæsen og kulturelle forhold

- 50 Kultur- og undervisningsvæsenets bestyrelse
- 51 Skole- og undervisningsplaner
- 52 Lærerpersonalet
- 53 Skolebygninger og inventar
- 54 Undervisning, eksamen og elever
- 55 Skolernes drift og rengøring, mv.
- 56 Fritidsundervisning og skoler udenfor folkeskolen
- 57 Skolens sundhedsforanstaltninger, befordring af elever, forskelligt vedr. skolevæsen
- 58 Kulturelle forhold, biblioteksvæsen
- 59 Kulturelle forhold, forskelligt

60-69 Tekniske forhold, gader og veje

- 60 Bestyrelsen for tekniske anliggender, gader og veje
- 61 Private gader og veje
- 62 Stier, pladser og torve
- 63 Kloakvæsen

- 64 Belysning, rydning og renholdelse af gader og veje, mv.
- 65 Offentlige værker
- 66 Havne, jernbaner og flyvepladser
- 67 Trafikforhold i øvrigt
- 68 Vandløb, søer og have
- 69 Øvrige tekniske forhold

70-79 Samfundsforhold i øvrigt

- 70 Forsvarsvæsen, mv.
- 71 Retsvæsen
- 72 Sundhedsvæsen og boligvæsen
- 73 Handel og industri
- 74 Håndværk
- 75 Landbrug, skovbrug og fiskeri
- 76 Privatretlige forhold
- 77 Foreninger og institutioner
- 79 Forskelligt

DIS-Danmark



1 0 1 8 9 0

ISBN: 87 7472 106 2