



# Danskernes Historie Online

Danske Slægtsforskeres Bibliotek

## Dette værk er downloadet fra Danskernes Historie Online

**Danskernes Historie Online** er Danmarks største digitaliseringsprojekt af litteratur inden for emner som personalhistorie, lokalhistorie og slægtsforskning. Biblioteket hører under den almennyttige forening Danske Slægtsforskere. Vi bevarer vores fælles kulturarv, digitaliserer den og stiller den til rådighed for alle interesserede.

### Støt Danskernes Historie Online - Bliv sponsor

Som sponsor i biblioteket opnår du en række fordele. Læs mere om fordele og sponsorat her: <https://slaegtsbibliotek.dk/sponsorat>

### Ophavsret

Biblioteket indeholder værker både med og uden ophavsret. For værker, som er omfattet af ophavsret, må PDF-filen kun benyttes til personligt brug.

### Links

Slægtsforskeres Bibliotek: <https://slaegtsbibliotek.dk>

Danske Slægtsforskere: <https://slaegt.dk>

# SLÆGTEN LEMMING

1792 — 1930



# SLÆGTEN LEMMING

1792 – 1930



HJØRNET AF TORVEGADE OG PRINSESSEGADE  
hvor Hans Peter Lemming havde sit Hjem og Forretning.

KØBENHAVN MCMXXX

**S**LÆGTEN LEMMING, hvis Data findes paa de efterfølgende Sider har sit Navn fra Byen Lemming i Viborg Amt, hvor Slægtens Stamfader Lars Jensen af Lemming er født i 1792. Han kom til København som Soldat ved 1ste jydsk Regiment og bosatte sig her efter sin Permission.

Denne Slægt har ikke Forbindelse med en anden, iøvrigt ældre Slægt Lemming, der, navnlig i forrige Aarhundrede, indtog fremtrædende Stillinger i Landet.

Frederiksberg, December 1930.

E. DAHLBERG  
cand. jur.

**Lars Jensen Lemming**, f. i Lemming Sogn i Jylland 15. 4. 1792\*), død i København 15. 4. 1838. Liberist ved Kong Frederik VI's Hofholdning paa Christiansborg Slot. Gift i Garnisons Kirke 8. 12. 1822 med **Elisabeth Christine Magnussen**, f. 18. 6. 1797 (Helligaands Kirke), død 22. 3. 1874. Datter af enr. Matros senere Fiskehandler Hans Magnussen (Bopæl 1891: Snaregade 5) (f. c. 1762), gift 10. 5. 1793 (i Nicolai Kirke) med Lovise Olsdatter (f. c. 1772).



Elisabeth Christine Lemming, f. Magnussen

l **Hans Peter Lemming**, f. i København 3. 7. 1824 (Holmens Kirke), død i København 19. 9. 1873. Urtekræmmer i København, Borg. 29. 3. 1851. Gift 28. 5. 1853 i Vor Frelses Kirke

\*) Son af Jens Larsen af Lemming og Anne Pedersdatter Holk (f. 1769) Hun var en Datter af Peder Sørensen Holk, f. 10. 6. 1736, død 4. 6. 1797, der 1. 2. 1765 blev gift med Kirsten Pedersdatter, hvis Forældre var Peder Sørensen af Nisset (død 3. 7. 1765) og An Christensdatter.

med **Valborg Wilhelmine Berg**, f. i København 23. 3. 1830, død s. St. 3. 4. 1898. Datter af Mel- og Grynhandler Andreas Berg (f. 3. 12. 1796, død 27. 6. 1853) og Hustru Marie Cathrine Schalls (døbt 18. 12. 1799, død 13. 4. 1858).\*)



Valborg Wilhelmine Lemming, f. Berg



Urtekræmmer Hans Peter Lemming

**A 1: Marie Elisabeth Lemming**, f. i København 22. 5. 1854, død København 24. 12. 1911. Gift i Vejstrup 31. 7. 1878 med Højesteretsassessor **Jonas POULSEN**, f. i Nidløse 2. 3. 1836, død i Hornbæk 5. 8. 1914 (K<sup>1</sup>, DM). Søn af Sognepræst P. C. E. Poulsen og Hustru Louise Rafn.

\*) Andreas Berg er Son af Mølleren Søren Berg paa Amagerøro 10, f. i Kjøge 24. 8. 1759, død i København 9. 9. 1814, og Hustru Bendte Christensdatter, f. 8. 11. 1758, død 5. 11. 1849, og Sønnesøn af Mølleren Peder Nielsen (Skonning), f. c. 1717, død 14. 3. 1785 i Kjøge, og Hustru Gundel Sørens-datter, Enke efter Mølleren Jonas Clemensen af Kjøge.

Marie Cathrine Berg er Datter af Snedkermester paa Christianshavn Jens Christensen Schalls, f. c. 1751 i Jylland, død 12. 9. 1832, og Karen Kirstine Christensdatter Mustroph (Enke efter Snedkervend Elias Gran), f. Christianshavn 7. 10. 1770, død 20. 1. 1843. Hendes Forældre var Bødkersvend og Ejer af Wildersgade Nr. 31 (nuværende Nr.) Christen Olsen Mustorph, f. c. 1720, død 13. 11. 1798, og Hustru Giertrud Westphal, f. c. 1729, død 3. 5. 1797.



Højesteretsassessor Jonas Poulsen og Hustru Marie Elisabeth Lemming

B 1: Margrethe Poulsen, f. paa Frederiksberg 10. 5. 1880, død København (Sundby Hospital) 26. 1. 1930. Gift 20. 10. 1905 med Højesteretssagfører Hans Levy, f. i København 22. 11. 1878, død i København 22. 6. 1922. Søn af Professor Sigfred Levy og Hustru Lida Michelsen.

c 1: Svend Erik Levy, f. 19. 9. 1906, stud. jur.

c 2: Inger Marie Lütke Levy, f. 4. 2. 1913.

B 2: Knud Poulsen, f. paa Frederiksberg 16. 8. 1881 Forfatter (ugift).

B 3: Gudrun Poulsen, f. paa Frederiksberg 24. 8. 1883. Gift 30. 10. 1908 (Ægteskabet senere opløst) med Overretssagfører, Translatør Hans Georg Edelstein, f. 15. 3. 1877, Søn af Grosserer L. Edelstein og Hustru Louise Dux.

c 1: Ruth Edelstein, f. 6. 9. 1909. Gift 29. 10. 1930

med cand. jur. Amtsfuldmægtig Jens Pinholt-Søn af Klitinspektør Vilhelm Pinholt og Hustru Helga Rosendal.

- c 2: Asgerde Edelstein, f. 5. 12. 1910.
- c 3: Henrik Edelstein, f. 27. 2. 1913.
- c 4: Johannes Edelstein, f. 20. 6. 1914.
- c 5: Bent Edelstein, f. 23. 2. 1917.
- c 6: Kjeld Verner Edelstein, f. 9. 11. 1923.

B 4: Elisabeth Poulsen, f. paa Frederiksberg 18. 9. 1887. Gift i Tikøb Kirke 3. 9. 1910 med Højesterets-sagfører Hans Henrik Bruun, f. 12. 5. 1884 i Tern-drup. Søn af Landinspektør William Bruun og Hustru Agnes Licht.

- c 1: Jonas Bruun, f. 3. 7. 1911, stud. jur.
- c 2: Agnete Bruun, f. 3. 7. 1911.
- c 3: Anne Mette Bruun, f. 12. 5. 1913.
- c 4: Karen Bruun, f. 25. 11. 1917.



Skolebestyrerinde Frk. Camilla Lemming



Frk. Johanne Louise Lemming



- A 2: **Camilla Lemming**, f. i København 29. 4. 1856, død i København 4. 9. 1923. Bestyrerinde af Døtreskolen paa Christianshavn.
- A 3: **Ingeborg Cathrine Lemming**, f. i København 23. 6. 1858. Gift i Jacobskirken i København 9. 8. 1891 med Ornithologen, Overlærer ved Viborg Kathedralskole H. Chr. C. MORTENSEN, f. paa Jonstrup 27. 8. 1856, død i Viborg 7. 6. 1921. Søn af Botanikeren, Seminarielærer H. Mortensen og Hustru Birthe Pedersdatter.



Ingeborg Cathrine Lemming, gift Mortensen    Ornithologen, Overlærer H. Chr. C. Mortensen

- A 4: **Johanne Louise Lemming**, f. i København 6. 5. 1861.
- A 5: **Anna Hermine Lemming**, f. i København 25. 8. 1863. Gift i Frederiksberg Kirke 15. 6. 1889 med Geografen, Professor Peter Oscar Quirin DAHLBERG, født i København 5. 12. 1850 (R). Søn af Malermester, Liutenant ved

Brandkorpset Jens Edvard Dahlberg og Hustru Cathrine  
Marie Harss.



Professor Peter Oscar Quirin Dahlberg

Anna Hermine Lemming, gift Dahlberg

- B 1: Ellen Margrethe Dahlberg, f. i København  
11. 5. 1890. Tegner i Geodætisk Institut.
- B 2: Karen Johanne Dahlberg, f. i København  
3. 4. 1892. Eksam. Lærerinde. Ansat ved M. Kruses  
Skole.
- B 3: Erik Dahlberg, født i København 20. 6. 1894.  
cand. juris, Assurandør.
- A 6: Lars Andreas Lemming, f. i København 26. 4. 1866,  
død i Skive 3. 6. 1927. Dommer i Skive. Gift i Køben-  
havn 27. 3. 1896 med Anna Meta Christine HANSEN, f.  
i Louen 23. 11. 1873.



Anna Meta Christine Lemming, født Hansen



\*Dommer Lars Andreas Lemming

**B 1:** Hans Peter Lemming, f. i København 4. 10. 1897. Sagfører i Skive. cand. juris. Gift i Skive 20. 5. 1924 med Emmy Bech Nielsen, f. 28. 9. 1899, Datter af Fabrikant Bech Nielsen i Skive.

c 1: Lars Aage Lemming, f. i Skive 3. 4. 1925.

c 2: Hans Andreas Lemming, f. i Skive 21. 2. 1929.

**B 2:** Aase Lemming, f. i København 31. 7. 1899. Gift i Skive 11. 5. 1922 med Overretssagfører Aage Lassen-Landorph, f. 6. 4. 1891. Søn af Administrator Peter Fr. Rasmus Alexander Lassen-Landorph og Hustru Valborg Caroline Kristensen

c 1: Jørgen Lassen-Landorph, f. i Skive 16. 2. 1923.

c 2: Kirsten Lassen-Landorph, f. i Skive 16. 2. 1923.



Kredslæge Hans Peter Lemming



Clara Lemming, født Geltzer

- B 3: **A x e l A n d r e a s L e m m i n g**, f. i København 18. 6. 1901. Assistent i Centralanstalten for Revision.
- A 7: **H a n s P e t e r L e m m i n g**, f. i København 24. 11. 1869. Kredslæge i Nyborg (R). Gift i Ruds-Vedby 15. 5. 1897 med Clara Geltzer, f. 21. 5. 1872. Datter af Købmand Julius Geltzer og Hustru Anna Kellermann.
- B 1: **E l s e G e l t z e r L e m m i n g**, f. i Skjødstrup 16. 5. 1898. Sygeplejerske.
- B 2: **G u d r u n G e l t z e r L e m m i n g**, f. i Skjødstrup 27. 9. 1899. cand. mag. og Translatrice.
- B 3: **J o h a n n e s G e l t z e r L e m m i n g**, f. i Skjødstrup 22. 3. 1901. cand. juris., Dommerfuldmægtig.
- B 4: **B o d i l G e l t z e r L e m m i n g**, f. i Skjødstrup 13. 10. 1904. Tandlæge.



Harriet Julie Lemming, født Bramsen



Overretssagfører Axel E. Lemming

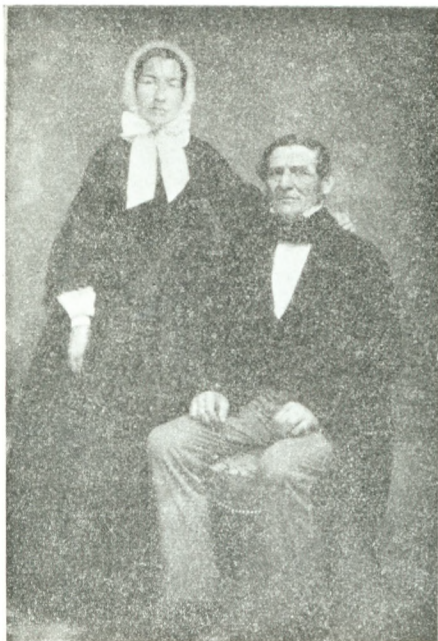
**A 8:** **Axel Emil Lemming**, f. i København 14. 2. 1873. Overretssagfører. Forsikrings- og Kreditforeningsdirektør (R). Gift i Søllerød Kirke 28. 10. 1904 med Harriet Julie BRAMSEN, f. paa Frederiksberg 18. 1. 1881, død København 15. 12. 1924. Datter af Geheimeetatsraad Ludvig Bramsen og Hustru Marie Schack.

**B 1:** **Jørgen Lemming**, f. paa Frederiksberg 23. 8. 1905. Assistent i Forsikringsaktieselskabet Baltica.

**B 2:** **Maria Lemming**, f. paa Frederiksberg 30. 5. 1907. Gift 30. 6. 1929 med Adjunkt, Magister Frederik Fabricius Bjerre, f. København 9. 1. 1903. Søn af Læge E. Fabricius Bjerre og Hustru Anna Østrup.

**B 3:** **Harriet Lemming**, f. paa Frederiksberg 5. 1. 1911.

**B 4:** **Nina Lemming**, f. paa Frederiksberg 20. 7. 1914.



Glas- og Porcellænsmand Søren Larsen  
og Hustru Louise Lemming



Adamine Christine Lemming, gift Christensen

- II **Louise Lemming**, f. 6. 12. 1826, død 4. 1. 1898. Gift 2. 10. 1858 med Glas- og Porcellænsmand **Søren Larsen**.
- III **Christian Lemming**, f. 8. 6. 1829, død omkring 1880. Soldat ved den vestindiske Hærsstyrke.
- IV **Adamine Christine Lemming**, f. 25. 7. 1832, død 17. 1. 1920. Gift i Garnisons Kirke 25. 11. 1864 med Formand paa Københavns Toldbod **Christen Christensen**, f. 22. 8. 1818, død 21. 11. 1886.
  - A 1: **Elisabeth Christensen**, f. 29. 11. 1865, pens. Oldfrue paa Finsens Klinik.
  - A 2: **Lars Peter Christensen**, f. 12. 3. 1869. Postmester i Nysted. Gift 8. 11. 1895 med Neta Cathrine **JØRGENSEN**, f. 12. 4. 1869. Kommunelærerinde i Nexø.

- B 1: Knud Niels Christensen, f. 4. 7. 1897. Post- og Telegrafassistent i København.
- B 2: Einer Peter Christensen, f. 19. 9. 1898. Landmand paa Laaland.
- B 3: Sigrid Louise Christensen, f. 4. 1. 1900. Kommunalærerinde i Holte.
- B 4: Axel Erik Christensen, f. 21. 12. 1902. Forstkandidat (Skovrider paa Java).
- B 5: Gertrude Margrethe Christensen, f. 17. 12. 1908. Eksam. Lærerinde.
- B 6: Hans Georg Christensen, f. 29. 11. 1910. Omkommet som Elev paa Skoleskibet „København“ i Vinteren 1928.
- B 7: Eigil Christensen, f. 15. 4. 1913. stud. art.
- A 3: Johannes Christen Lemming-Christensen, f. 31. 5. 1871. Købmand i København. Gift 28. 11. 1895 med Anna HANSEN, f. 27. 1. 1869.
- B 1: Svend Aage Lemming Christensen, f. 7. 8. 1899. Missionselev hos Herrenhutterne.
- B 2: Paul Lemming-Christensen, f. 26. 6. 1903. Kommunalærer og cand. phil.
- B 3: Gunnar Lemming-Christensen, f. 21. 9. 1904. stud. med. & chir.
- A 4: Niels Julius Christensen, f. 24. 12. 1874. Toldassistent i København. Gift 13. 12. 1900 med Christine Andrea Frederikke RASMUSSEN f. 24. 9. 1871.
- B 1: Johanne Marie Christensen, f. 29. 9. 1901.
- B 2: Christen Jul Christensen, f. 15. 8. 1903. cand. juris og Politifuldmægtig i Odense Herred.